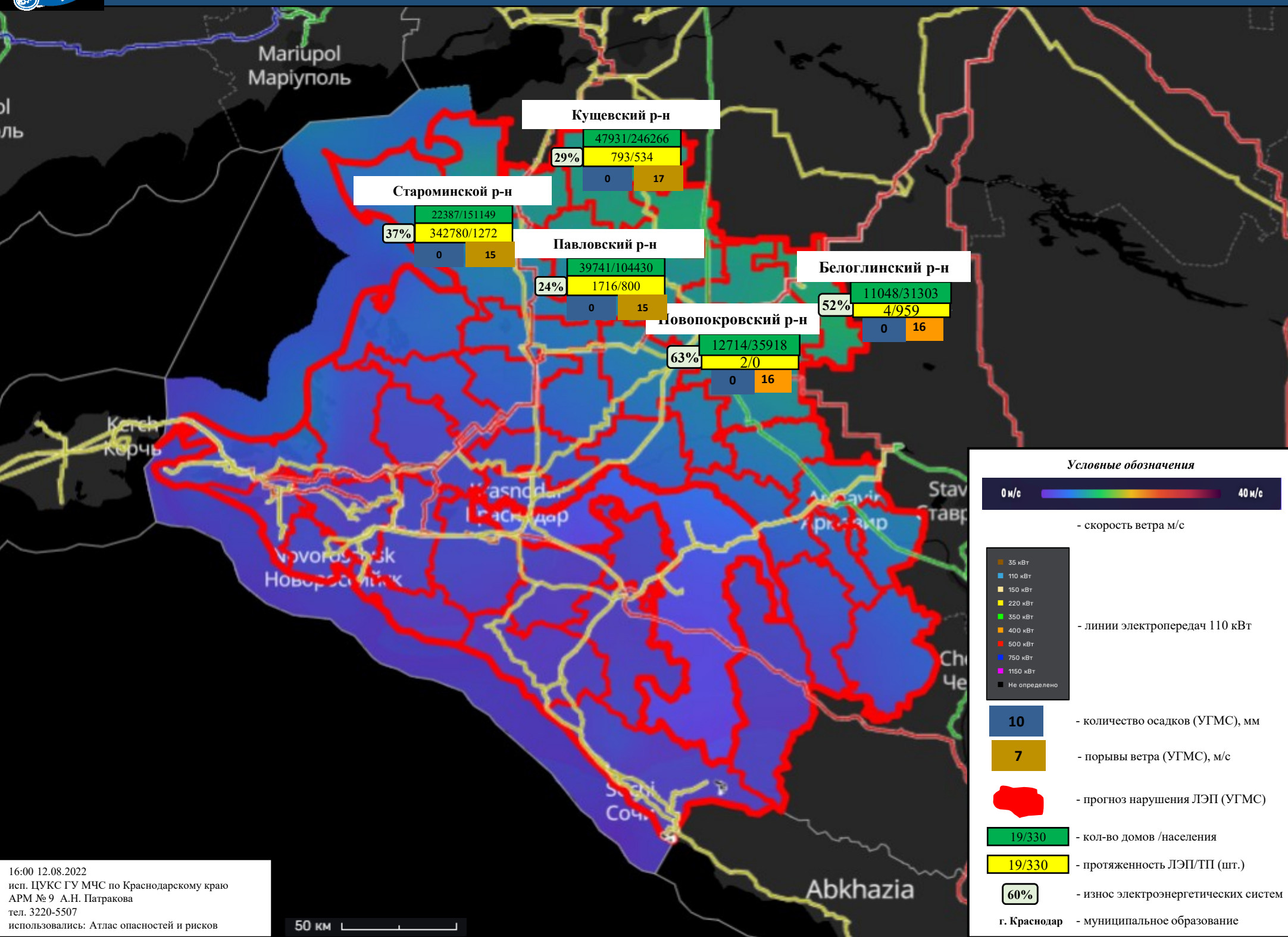




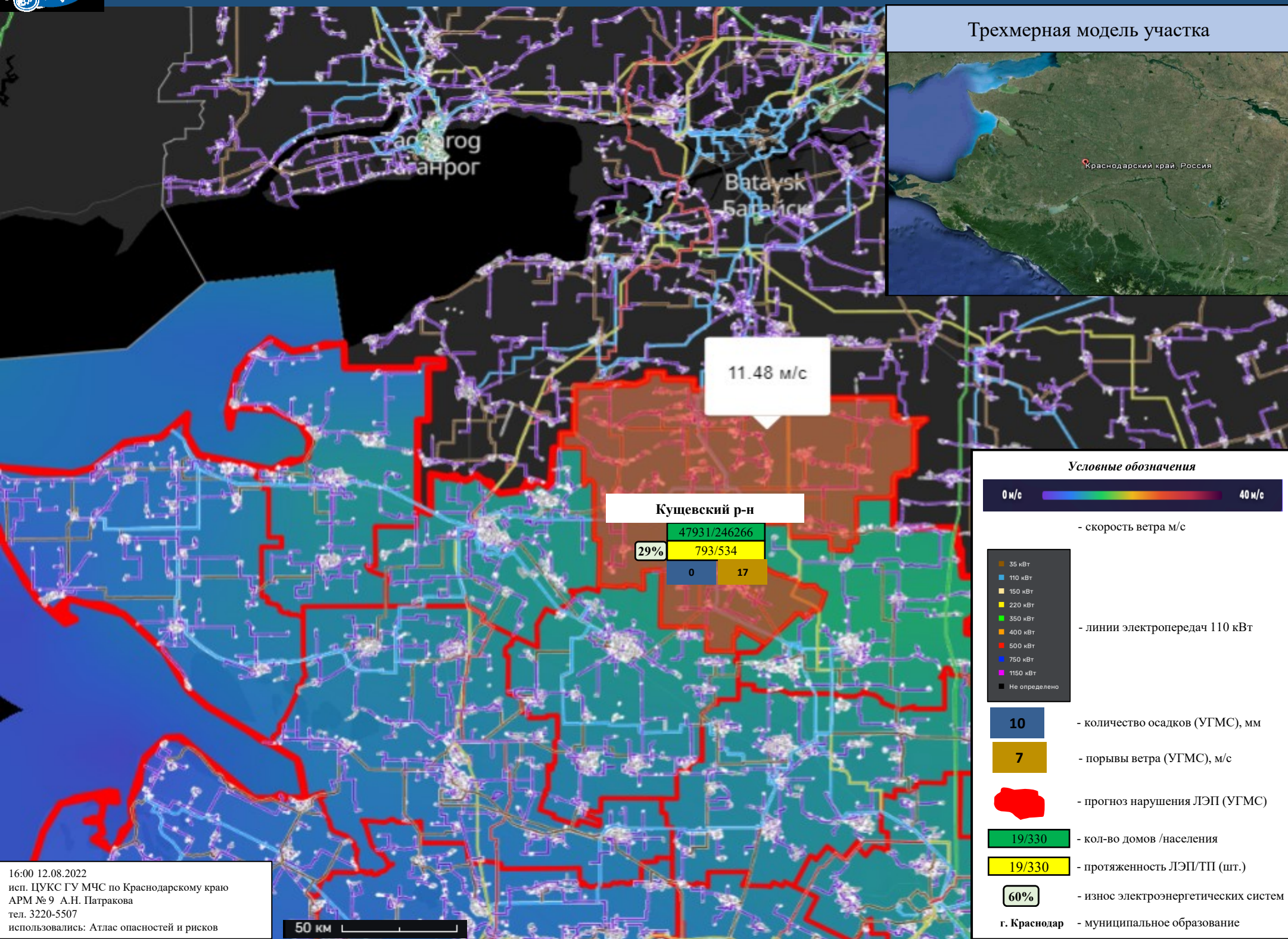
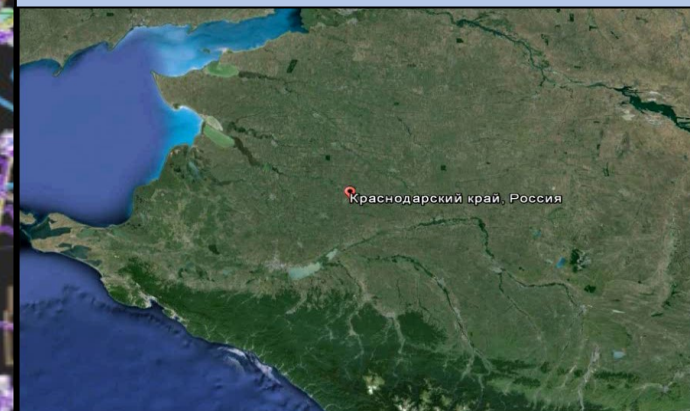
ИНФОРМАЦИОННЫЕ МАТЕРИАЛЫ ПО ПОРЫВАМ ВЕТРА НА ТЕРРИТОРИИ КРАСНОДАРСКОГО КРАЯ (РИСК НАРУШЕНИЯ ЭЛЕКТРОСНАБЖЕНИЯ НА 13.08.2022)





ИНФОРМАЦИОННЫЕ МАТЕРИАЛЫ ПО ПОРЫВАМ ВЕТРА НА ТЕРРИТОРИИ КРАСНОДАРСКОГО КРАЯ (РИСК НАРУШЕНИЯ ЭЛЕКТРОСНАБЖЕНИЯ НА 13.08.2022)

Трехмерная модель участка

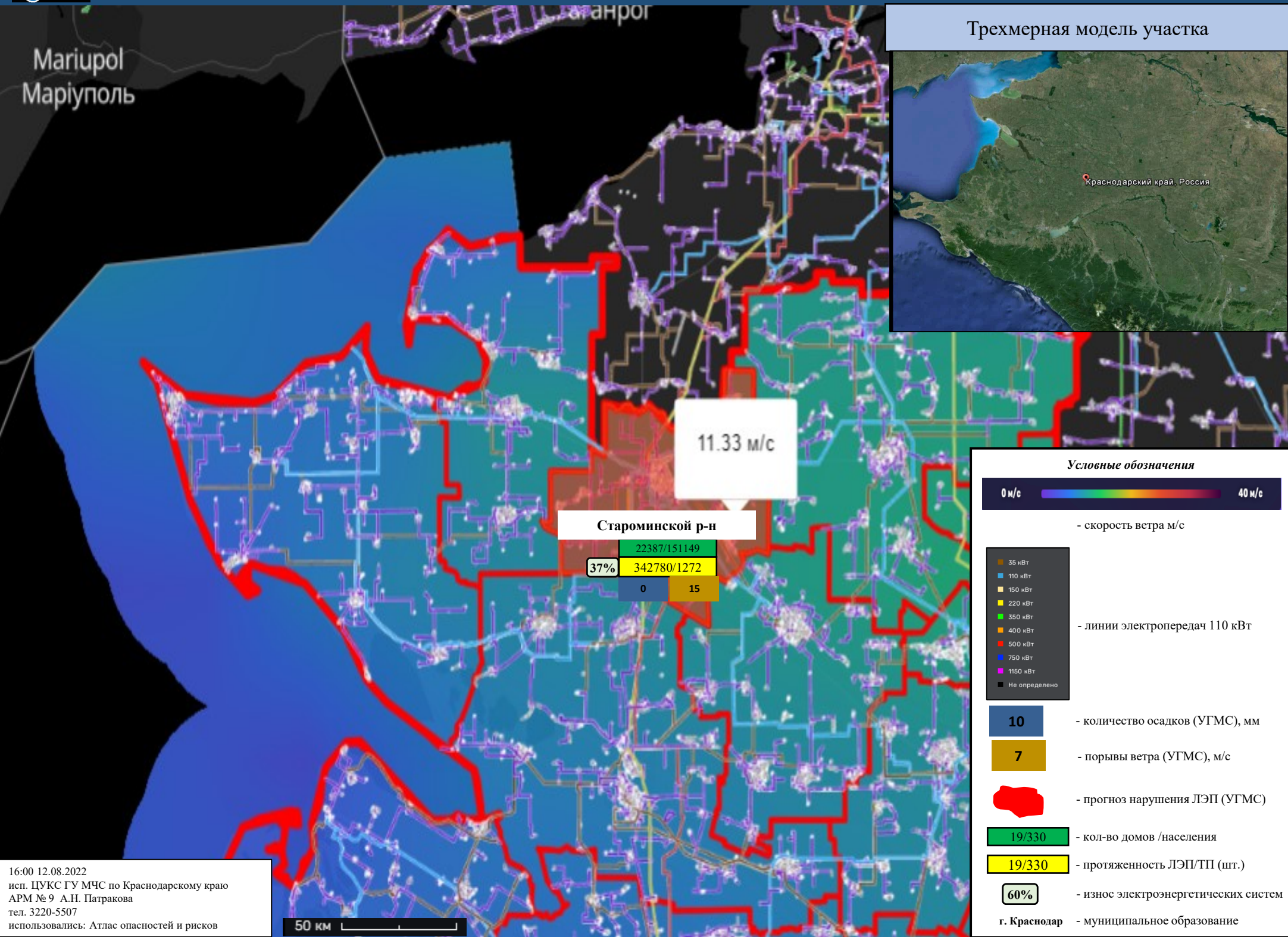


Условные обозначения



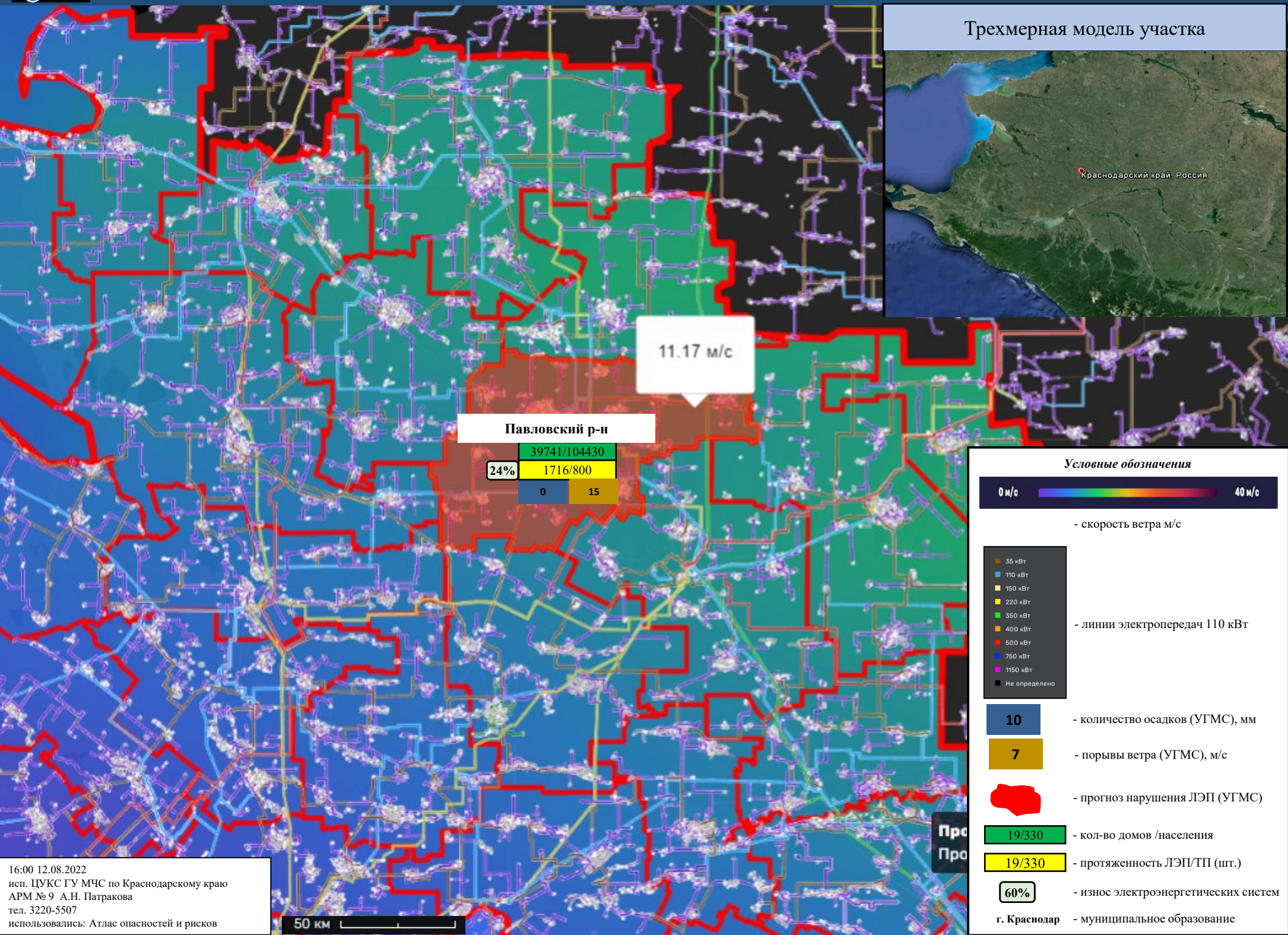


ИНФОРМАЦИОННЫЕ МАТЕРИАЛЫ ПО ПОРЫВАМ ВЕТРА НА ТЕРРИТОРИИ КРАСНОДАРСКОГО КРАЯ (РИСК НАРУШЕНИЯ ЭЛЕКТРОСНАБЖЕНИЯ НА 13.08.2022)



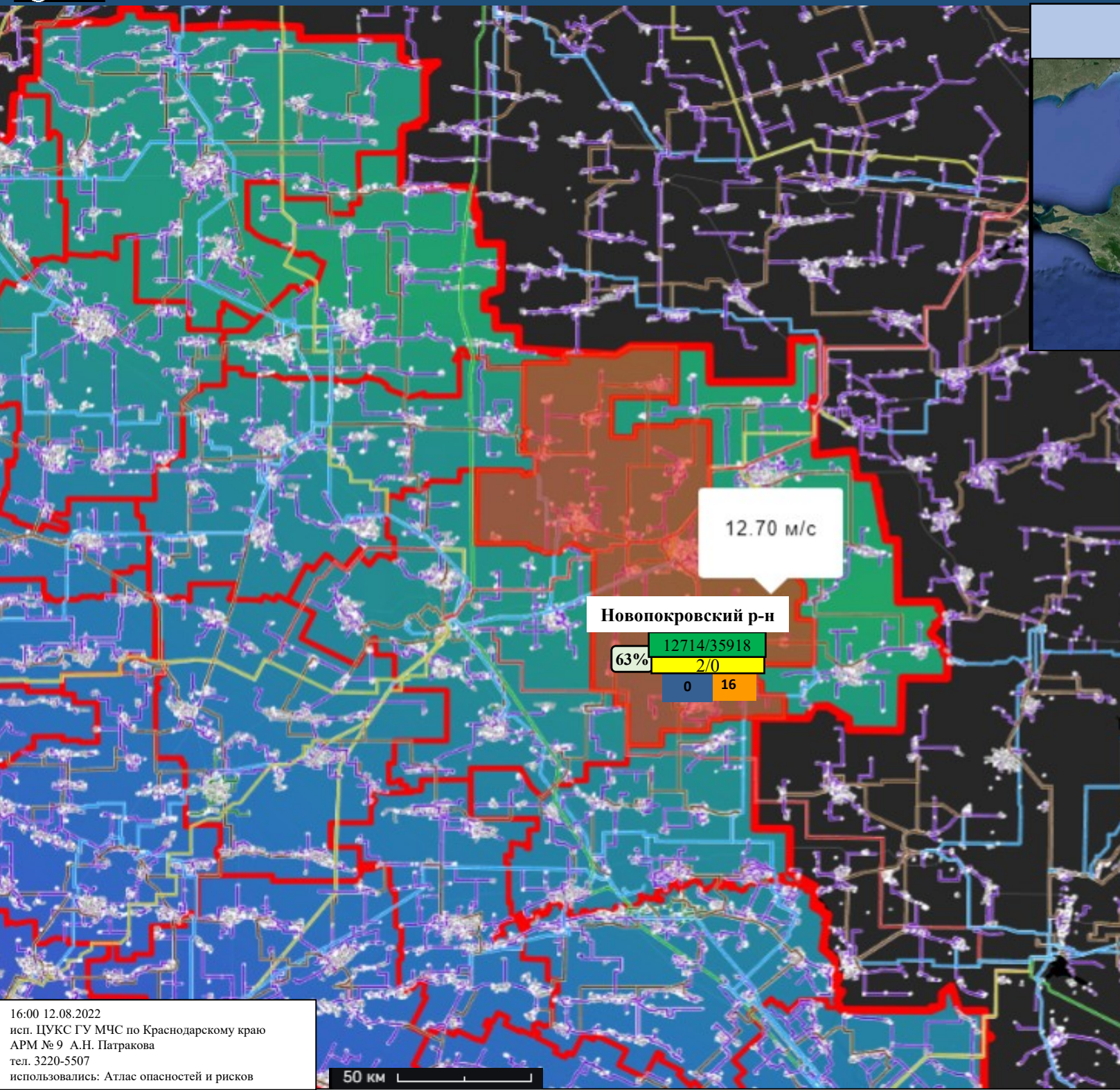


ИНФОРМАЦИОННЫЕ МАТЕРИАЛЫ ПО ПОРЫВАМ ВЕТРА НА ТЕРРИТОРИИ КРАСНОДАРСКОГО КРАЯ (РИСК НАРУШЕНИЯ ЭЛЕКТРОСНАБЖЕНИЯ НА 13.08.2022)

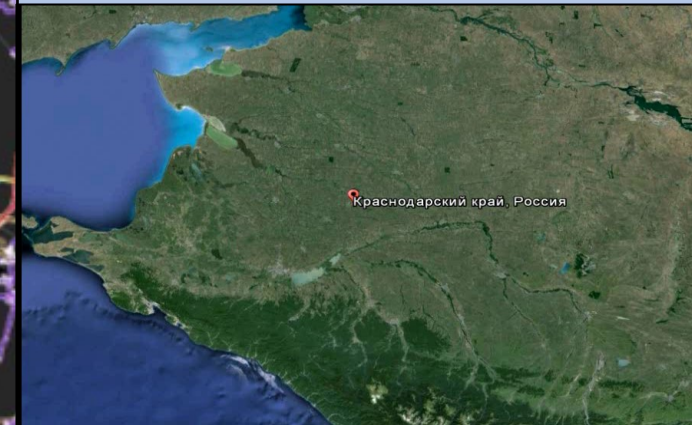




ИНФОРМАЦИОННЫЕ МАТЕРИАЛЫ ПО ПОРЫВАМ ВЕТРА НА ТЕРРИТОРИИ КРАСНОДАРСКОГО КРАЯ (РИСК НАРУШЕНИЯ ЭЛЕКТРОСНАБЖЕНИЯ НА 13.08.2022)

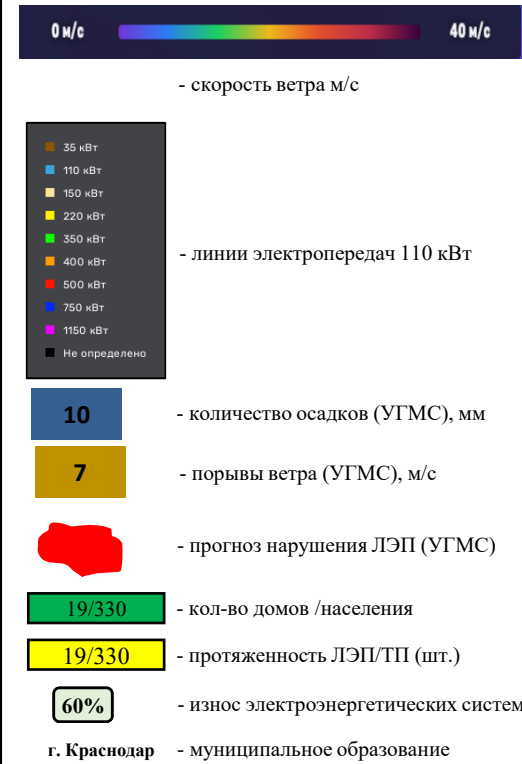


Трехмерная модель участка



Краснодарский край, Россия

Условные обозначения



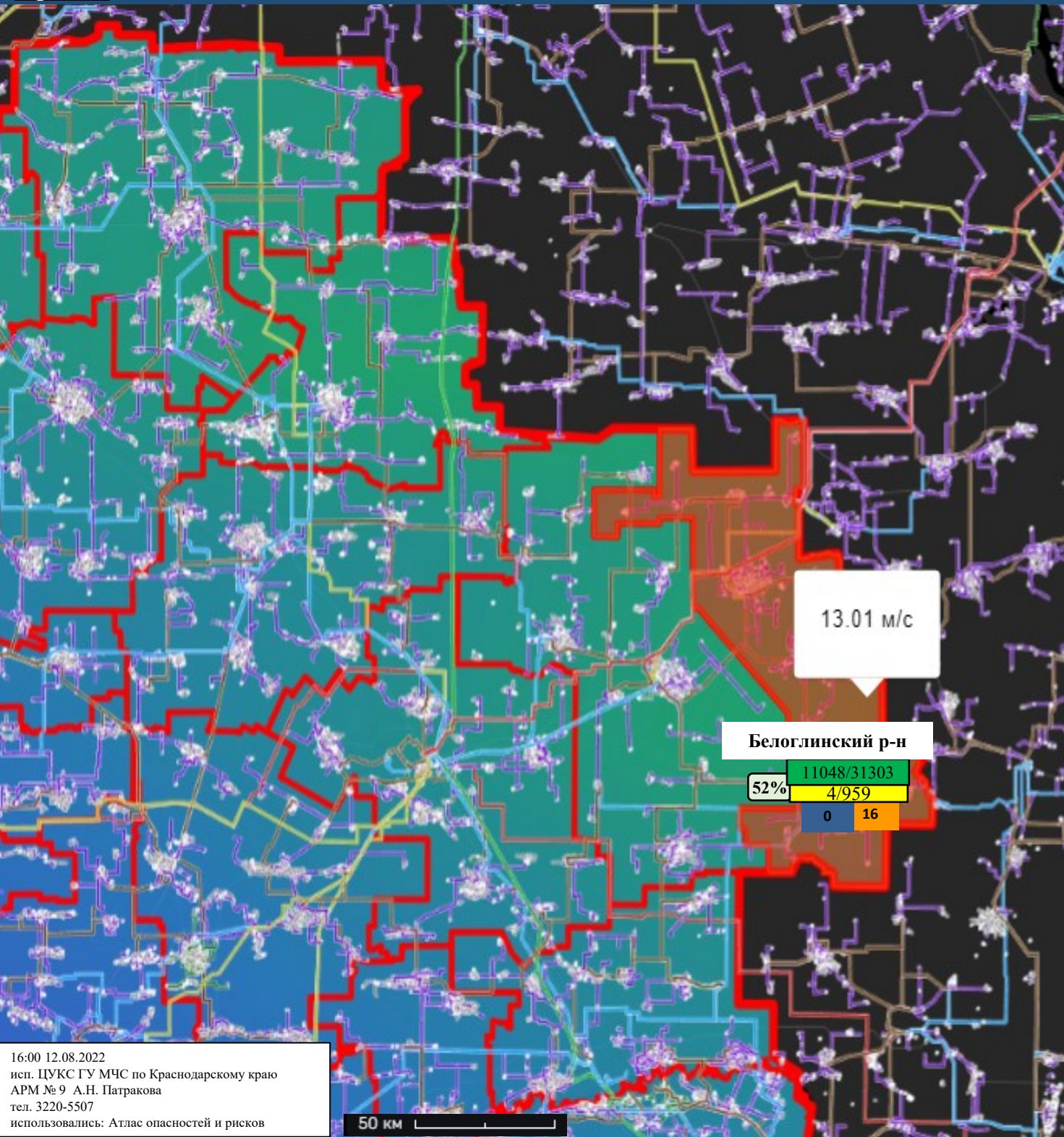
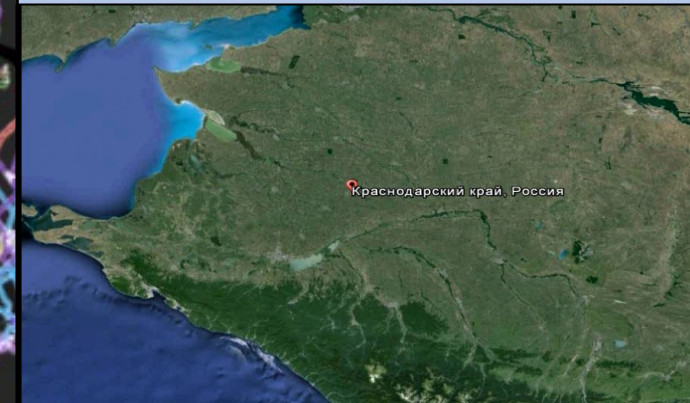
16:00 12.08.2022
исп. ЦУКС ГУ МЧС по Краснодарскому краю
АРМ № 9 А.Н. Патракова
тел. 3220-5507
использовались: Атлас опасностей и рисков

50 км



ИНФОРМАЦИОННЫЕ МАТЕРИАЛЫ ПО ПОРЫВАМ ВЕТРА НА ТЕРРИТОРИИ КРАСНОДАРСКОГО КРАЯ (РИСК НАРУШЕНИЯ ЭЛЕКТРОСНАБЖЕНИЯ НА 13.08.2022)

Трехмерная модель участка



13.01 м/с

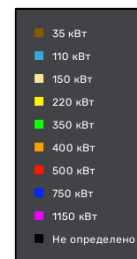
Белоглинский р-н

52%	11048/31303
	4/959
0	16

Условные обозначения



- скорость ветра м/с



- линии электропередач 110 кВт

10

- количество осадков (УГМС), мм

7

- порывы ветра (УГМС), м/с



- прогноз нарушения ЛЭП (УГМС)

19/330

- кол-во домов /населения

19/330

- протяженность ЛЭП/ТП (шт.)

60%

- износ электроэнергетических систем

г. Краснодар

- муниципальное образование