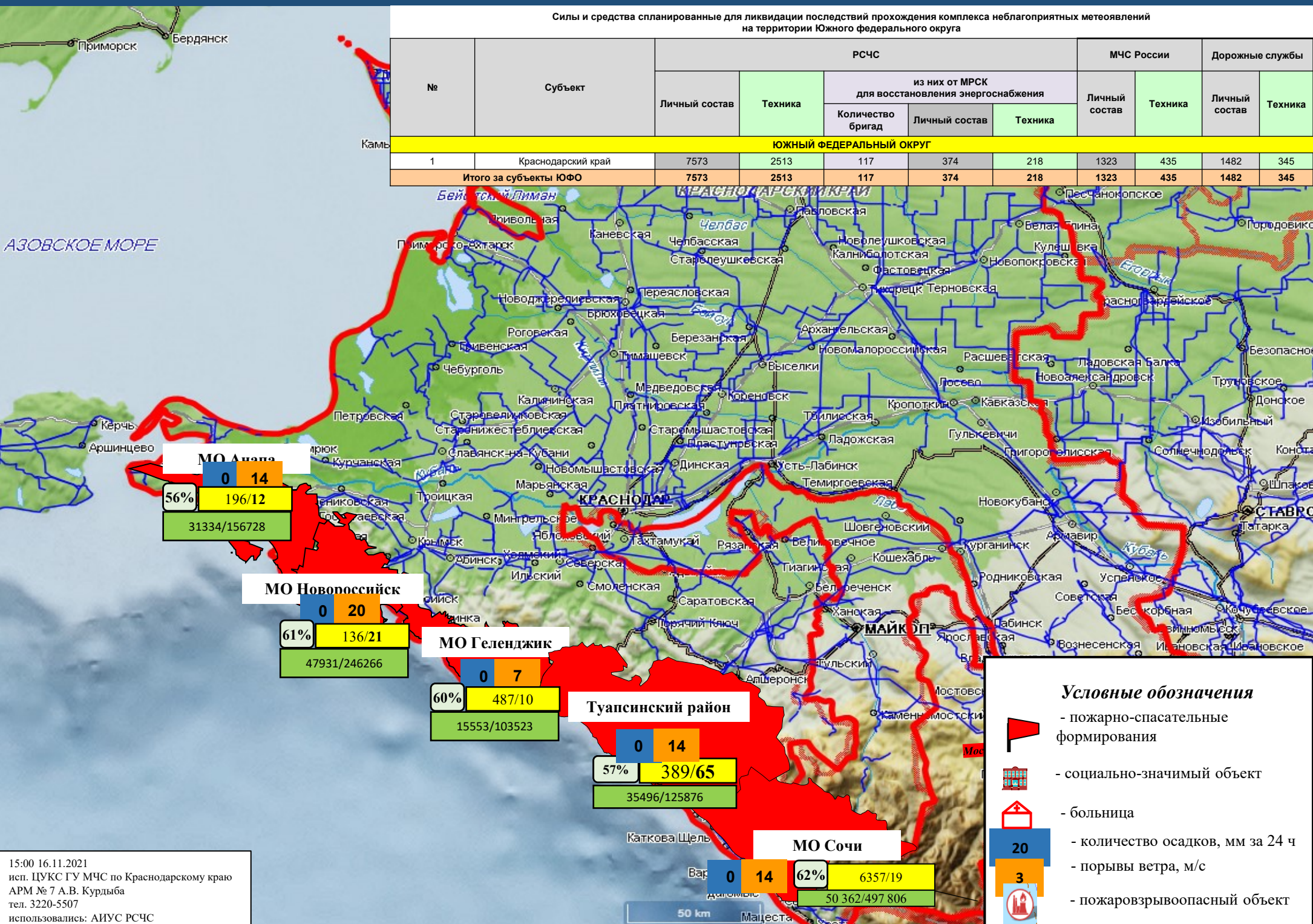


# ИНФОРМАЦИОННЫЕ МАТЕРИАЛЫ ПО ОСАДКАМ И ПОРЫВАМ ВЕТРА НА ТЕРРИТОРИИ КРАСНОДАРСКОГО КРАЯ (РИСК НАРУШЕНИЯ ЭЛЕКТРОСНАБЖЕНИЯ НА 17.11.2021)

Силы и средства спланированные для ликвидации последствий прохождения комплекса неблагоприятных метеоявлений на территории Южного федерального округа

№	Субъект	РСЧС					МЧС России		Дорожные службы	
		Личный состав	Техника	из них от МРСК для восстановления энергоснабжения			Личный состав	Техника	Личный состав	Техника
				Количество бригад	Личный состав	Техника				
<b>ЮЖНЫЙ ФЕДЕРАЛЬНЫЙ ОКРУГ</b>										
1	Краснодарский край	7573	2513	117	374	218	1323	435	1482	345
<b>Итого за субъекты ЮФО</b>		<b>7573</b>	<b>2513</b>	<b>117</b>	<b>374</b>	<b>218</b>	<b>1323</b>	<b>435</b>	<b>1482</b>	<b>345</b>



**МО Анапа**  
 0 14  
 56% 196/12  
 31334/156728

**МО Новоросси́йск**  
 0 20  
 61% 136/21  
 47931/246266

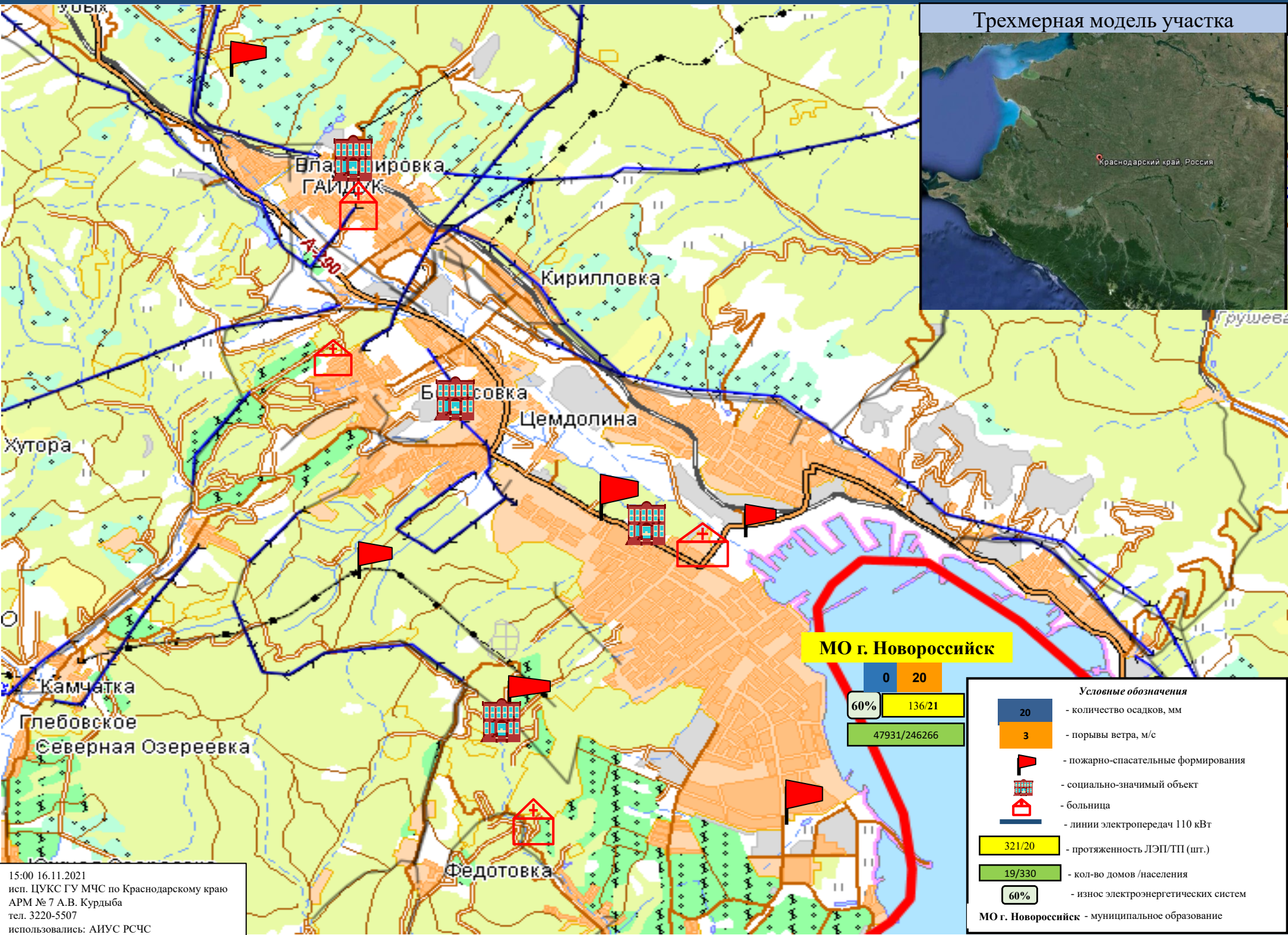
**МО Геленджик**  
 0 7  
 60% 487/10  
 15553/103523

**Туапсинский район**  
 0 14  
 57% 389/65  
 35496/125876

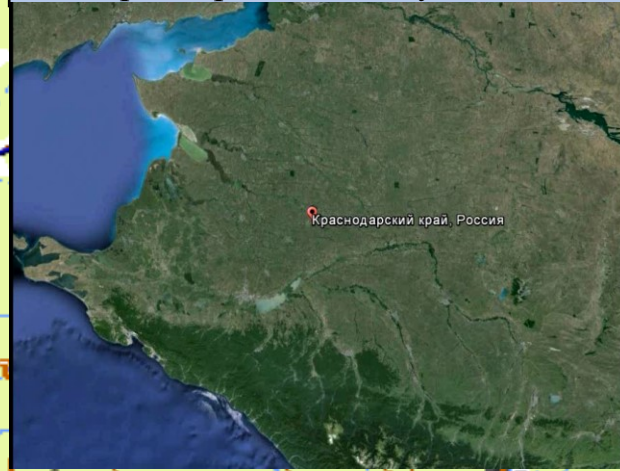
**МО Сочи**  
 0 14  
 62% 6357/19  
 50 362/497 806



ИНФОРМАЦИОННЫЕ МАТЕРИАЛЫ ПО КОМПЛЕКСУ НЕБЛАГОПРИЯТНЫХ МЕТЕОЯВЛЕНИЙ  
 НА ТЕРРИТОРИИ МО г. НОВОРОССИЙСКА КРАСНОДАРСКОГО КРАЯ  
 (РИСК НАРУШЕНИЯ ЭЛЕКТРОСНАБЖЕНИЯ НА 17.11.2021 г.)



Трехмерная модель участка



**МО г. Новоросийск**

0	20
60%	136/21
47931/246266	

Условные обозначения	
	- количество осадков, мм
	- порывы ветра, м/с
	- пожарно-спасательные формирования
	- социально-значимый объект
	- больница
	- линии электропередач 110 кВт
	- протяженность ЛЭП/ТП (шт.)
	- кол-во домов /населения
	- износ электроэнергетических систем

**МО г. Новоросийск** - муниципальное образование

15:00 16.11.2021  
 исп. ЦУКС ГУ МЧС по Краснодарскому краю  
 АРМ № 7 А.В. Курдыба  
 тел. 3220-5507  
 использовались: АИУС РСЧС

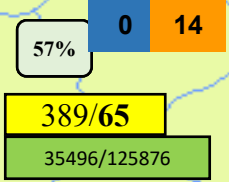
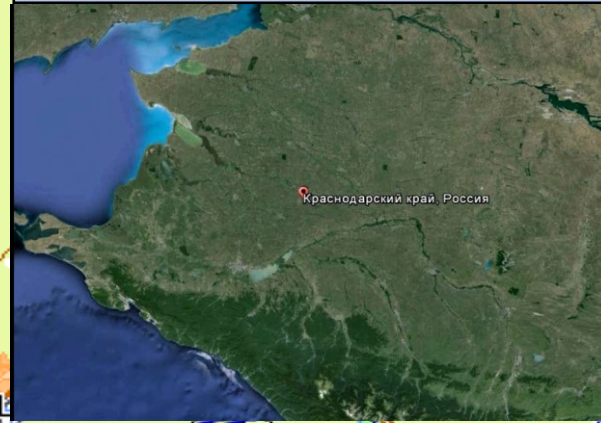


ИНФОРМАЦИОННЫЕ МАТЕРИАЛЫ ПО КОМПЛЕКСУ НЕБЛАГОПРИЯТНЫХ МЕТЕОЯВЛЕНИЙ  
 НА ТЕРРИТОРИИ МО ТУАПСИНСКИЙ РАЙОН КРАСНОДАРСКОГО КРАЯ  
 (РИСК НАРУШЕНИЯ ЭЛЕКТРОСНАБЖЕНИЯ НА 17.11.2021 г.)



**МО Туапсинский район**

Трехмерная модель участка



**Условные обозначения**

- 20** - количество осадков, мм
- 3** - порывы ветра, м/с
- пожарно-спасательные формирования
- социально-значимый объект
- больница
- линии электропередач 110 кВт
- 321/20** - протяженность ЛЭП/ТП (шт.)
- 19/330** - кол-во домов /населения
- 60%** - износ электроэнергетических систем
- МО г. Ейск** - муниципальное образование

15:00 16.11.2021  
 исп. ЦУКС ГУ МЧС по Краснодарскому краю  
 АРМ № 7 А.В. Курдыба  
 тел. 3220-5507  
 использовались: АИУС РСЧС

ИНФОРМАЦИОННЫЕ МАТЕРИАЛЫ ПО КОМПЛЕКСУ НЕБЛАГОПРИЯТНЫХ МЕТЕОЯВЛЕНИЙ  
 НА ТЕРРИТОРИИ МО г. СОЧИ КРАСНОДАРСКОГО КРАЯ  
 (РИСК НАРУШЕНИЯ ЭЛЕКТРОСНАБЖЕНИЯ НА 17.11.2021 г.)

Трехмерная модель участка



0 14  
 60% 136/21  
 47931/246266

МО г. Сочи

- Условные обозначения**
- количество осадков, мм
  - порывы ветра, м/с
  - пожарно-спасательные формирования
  - социально-значимый объект
  - больница
  - линии электропередач 110 кВт
  - 321/20 - протяженность ЛЭП/ТП (шт.)
  - 19/330 - кол-во домов /населения
  - 60% - износ электроэнергетических систем
  - МО г. Ейск - муниципальное образование

15:00 16.11.2021  
 исп. ЦУКС ГУ МЧС по Краснодарскому краю  
 АРМ № 7 А.В. Курдыба  
 тел. 3220-5507  
 использовались: АИУС РСЧС

1000 м



ИНФОРМАЦИОННЫЕ МАТЕРИАЛЫ ПО РИСКУ НАРУШЕНИЯ ТРАНСПОРТНОГО СООБЩЕНИЯ,  
СВЯЗАННЫХ С НЕБЛАГОПРИЯТНЫМИ МЕТЕОЯВЛЕНИЯМИ НА АВТОДОРОГЕ А-147  
В КРАСНОДАРСКОМ КРАЕ (НА 17.11.2021)



**Аварийно-опасный участок  
с 109 по 213 км (риск образования:  
ухудшение видимости,  
боковой ветер)**

**Отрезанные н.п.:** нет.  
**Объездная дорога:** нет.

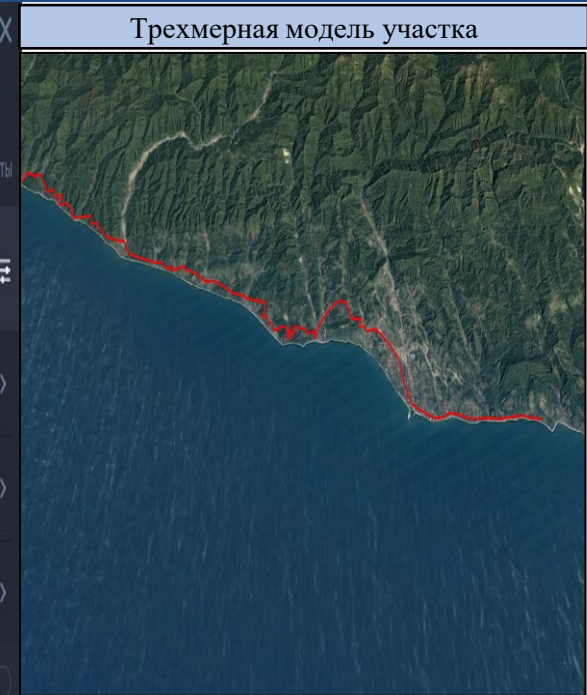
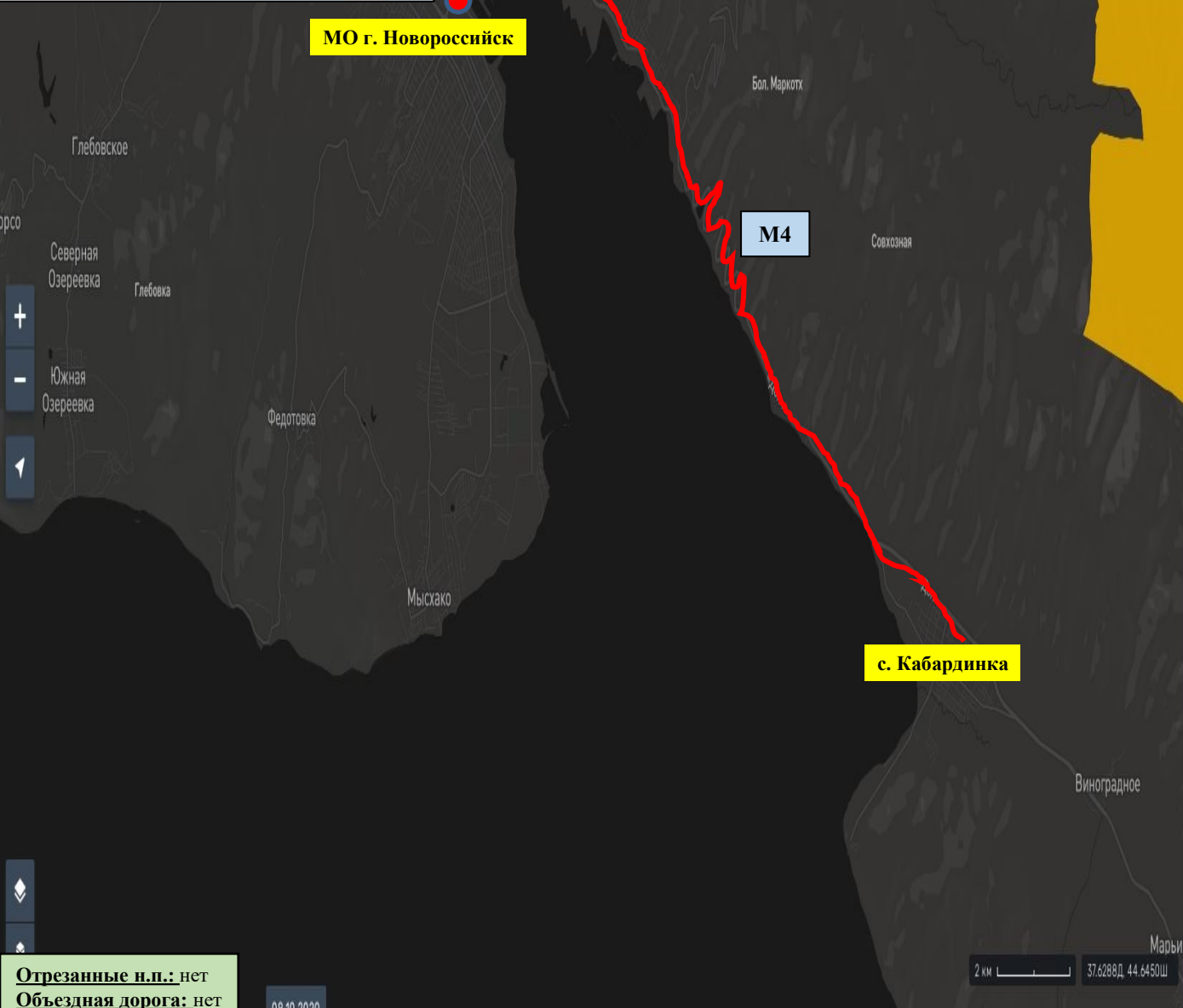
15:00 16.11.2021  
исп. ЦУКС ГУ МЧС по Краснодарскому краю  
АРМ № 7 А.В. Курдыба  
тел. 3220-5507  
использовались: АИУС РСЧС



- Условные обозначения**
- участок автодороги с повышенным риском возникновения ДТП, нарушением движения
  - объездная дорога
  - населенный пункт
  - пожарно-спасательные формирования
  - социально-значимый объект
  - больница



ИНФОРМАЦИОННЫЕ МАТЕРИАЛЫ ПО РИСКУ НАРУШЕНИЯ ТРАНСПОРТНОГО СООБЩЕНИЯ,  
СВЯЗАННЫХ С НЕБЛАГОПРИЯТНЫМИ МЕТЕОЯВЛЕНИЯМИ  
НА ФЕДЕРАЛЬНОЙ АВТОМОБИЛЬНОЙ ДОРОГЕ М-4 ДОН (НА 17.11.2021)



**Условные обозначения**

- Участок автодороги с повышенным риском возникновения ДТП, нарушением движения
- Объездная дорога
- Населенный пункт

### Атлас рисков и угроз

СЛОИ СОБЫТИЯ МАРШРУТЫ

Поиск слоя

- ПРОЧЕЕ
- ТЕХНОГЕННЫЕ
- ПРИРОДНЫЕ
- COVID-2019
- Административные границы
- Оперативный прогноз
- СТАТИСТИКА РЕГИОНАМ
- Дорожно-транспортные происшествия

Добавить слой

Отрезанные н.п.: нет  
Объездная дорога: нет

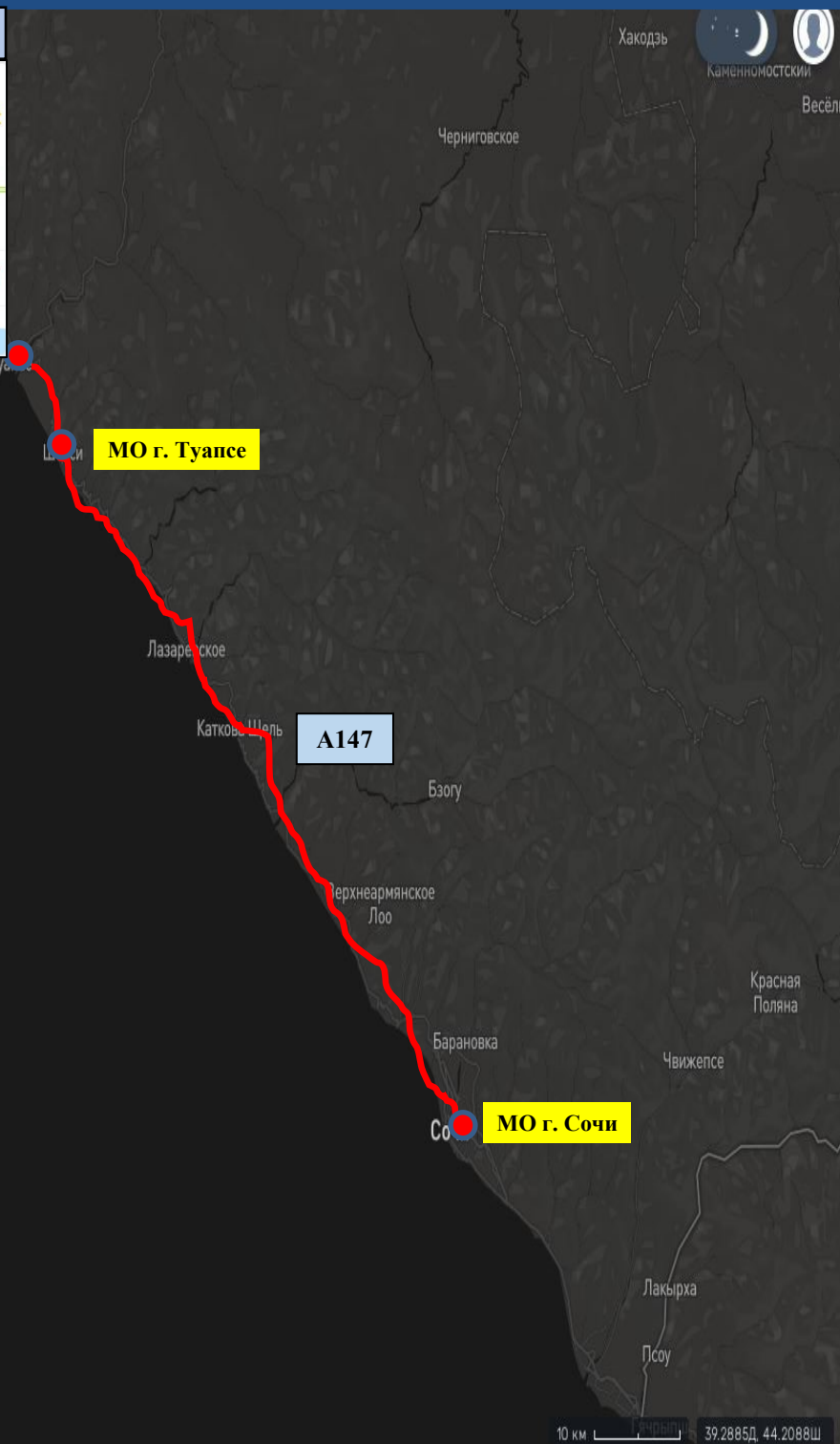
08.10.2020

2 км 37.6288д, 44.6450ш

ИНФОРМАЦИОННЫЕ МАТЕРИАЛЫ ПО РИСКУ НАРУШЕНИЯ ТРАНСПОРТНОГО СООБЩЕНИЯ,  
СВЯЗАННЫХ С НЕБЛАГОПРИЯТНЫМИ МЕТЕОЯВЛЕНИЯМИ НА АВТОДОРОГЕ А-147  
В КРАСНОДАРСКОМ КРАЕ (НА 17.11.2021)

### Прогноз метеоявлений

Вт 16 ноя	Ср 17	Чт 18	Пт 19	Сб 20	Вс 21	Пн 22	Вт 23	Ср 24	Чт 25
+10	+13	+13	+12	+11	+13	+15	+13	+11	+14
+6	+6	+8	+10	+9	+12	+13	+9	+7	+12
Максимальная скорость ветра, м/с									
21	13	10	11	15	16	14	14	14	16
Сумма осадков, мм									
0	0	0	3,5	19,8	17,8	0,4	1	0,2	53,2



### Атлас рисков и угроз

СЛОИ СОБЫТИЯ МАРШРУТЫ

Поиск слоя

- ПРОЧЕЕ
- ТЕХНОГЕННЫЕ
- ПРИРОДНЫЕ
- ЭКОЛОГИЧЕСКИЕ

COVID-2019

Административные границы

Оперативный прогноз

СТАТИСТИКА ЧС ПО РЕГИОНАМ

Добавить слой



- ### Условные обозначения
- Участок автодороги с повышенным риском возникновения ДТП, нарушением движения
  - Объездная дорога
  - Населенный пункт

Отрезанные н.п.: нет  
Объездная дорога: нет