

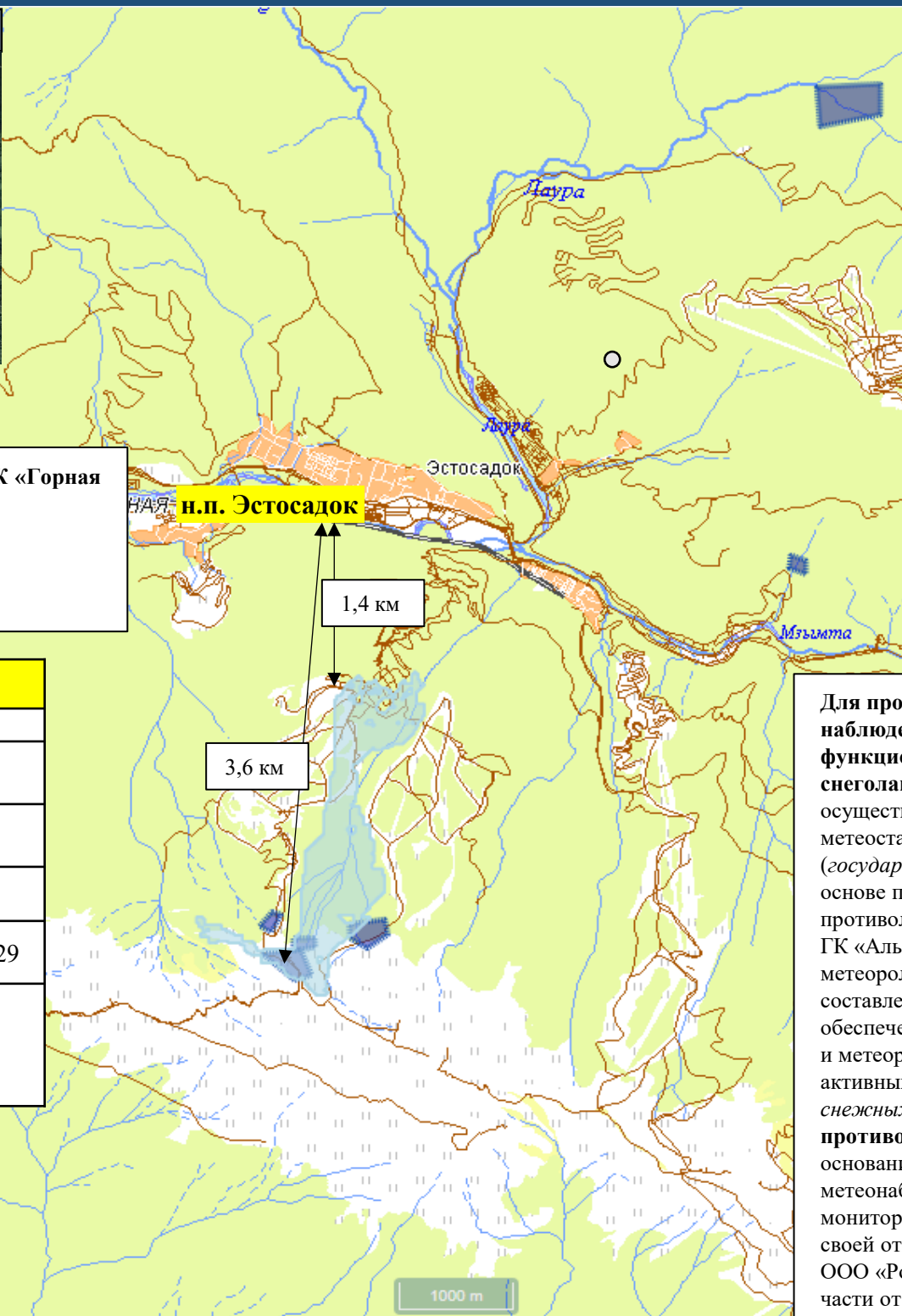
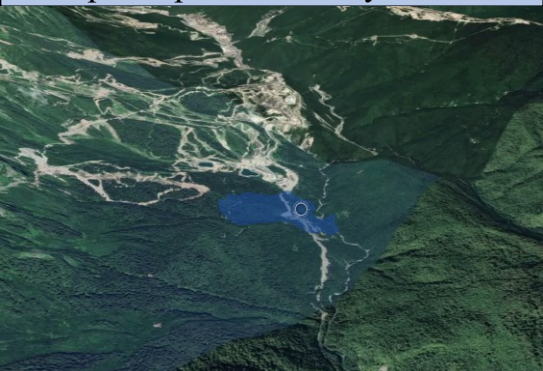


**МОДЕЛЬ
РАЗВИТИЯ ОБСТАНОВКИ В СООТВЕТСТВИИ
С НЕБЛАГОПРИЯТНЫМ ПРОГНОЗОМ
НА ТЕРРИТОРИИ КРАСНОДАРСКОГО КРАЯ**



МОДЕЛЬ СХОДА СНЕЖНОЙ ЛАВИНЫ В РАЙОНЕ Н.П. ЭСТОСАДОК, г. СОЧИ КРАСНОДАРСКОГО КРАЯ (НА 22.12.2021)

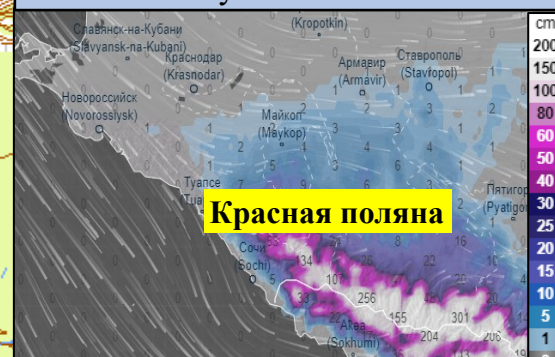
Трёхмерная модель участка



Прогноз метеоявлений



Глубина снега



НАО «Красная Поляна» Горки город СТК «Горная карусель»

количество трасс для катания – 42 шт.;
протяженность трасс для катания – 32,4 км;
количество подъемников – 13 шт.

Расчёт

Высота снежного покрова, м	2
Общая площадь распространения лавины, кв.км	1,36
Перепад высот в зоне распространения лавины, м	1249
Средняя высота завалов, м	0,4
Общий объём сошедшего снега, м ³	1121629
Общее количество населенных пунктов, попавших в зону распространения снежной лавины	0

Условные обозначения

- лавиноопасный участок
- место схода лавины

АРМ № 7
16.00 21.12.2021
исп. А.Н. Патракова
тел. 3220-5507

Для проведения активных воздействий и наблюдения за лавинной обстановкой функционируют:

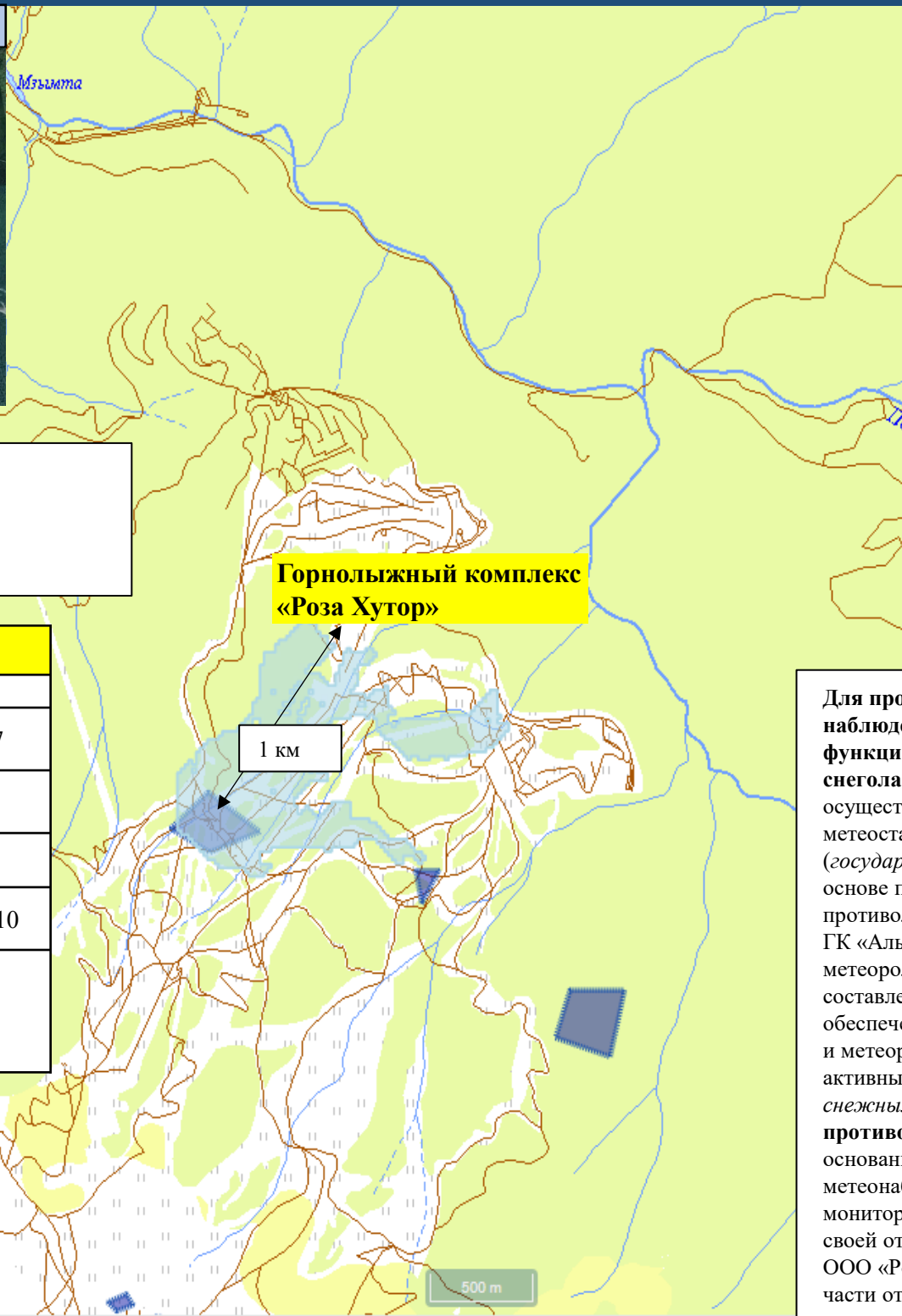
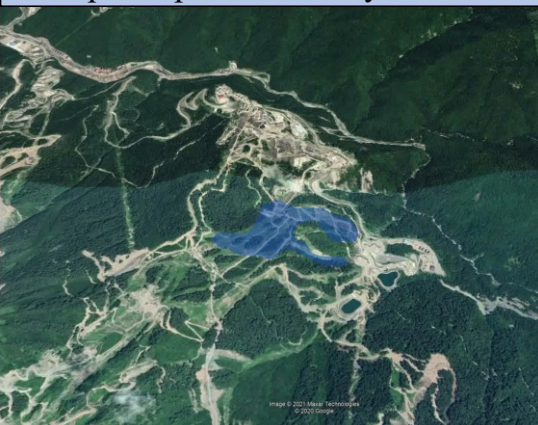
снеголавинный отряд ФГБУ «СЦГМС ЧАМ» - осуществляет снеголавинное и метеонаблюдение (8 метеостанций) на автодороге Адлер – Красная Поляна (государственный заказ), а также на договорной основе проводит комплекс мероприятий по противолавинной защите СТК «Горная Карусель» и ГК «Альпика - Сервис», включающий метеорологическое и снеголавинное наблюдения, составление прогноза лавинной опасности, обеспечение заинтересованных служб снеголавинной и метеорологической информацией, проведение активных воздействий (*предупредительный спуск снежных лавин*);

противолавинная служба ООО «Роза Хутор» - на основании лицензий, выданных Росгидрометом, ведёт метеонаблюдения (6 метеостанций), снеголавинный мониторинг и предупредительный спуск лавин в зоне своей ответственности.

ООО «Росдорстрой» производят расчистку проезжей части от сошедших лавин.

МОДЕЛЬ СХОДА СНЕЖНОЙ ЛАВИНЫ В РАЙОНЕ ГОРНОЛЫЖНОГО КУРОРТА «РОЗА ХУТОР», г. СОЧИ КРАСНОДАРСКОГО КРАЯ (НА 22.12.2021)

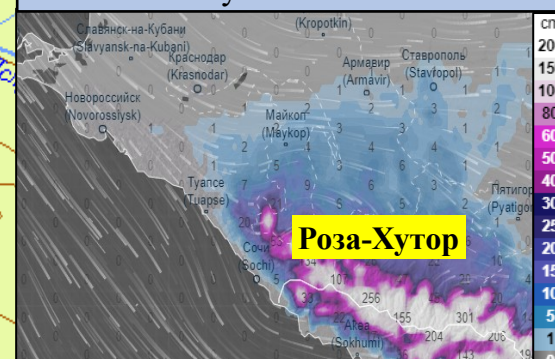
Трёхмерная модель участка



Прогноз метеоявлений



Глубина снега



ООО «Роза хутор»

количество трасс для катания – 66 шт.;
протяженность трасс для катания – 110 км;
количество подъемников – 27 шт.

Расчёт

Высота снежного покрова, м	2
Общая площадь распространения лавины, кв.км	0,67
Перепад высот в зоне распространения лавины, м	562
Средняя высота завалов, м	0,8
Общий объём сошедшего снега, м3	668710
Общее количество населенных пунктов, попавших в зону распространения снежной лавины	0

Горнолыжный комплекс «Роза Хутор»

1 км

Условные обозначения

- лавиноопасный участок
- место схода лавины

АРМ № 7
16.00 21.12.2021
исп. А.Н. Патракова
тел. 3220-5507

Для проведения активных воздействий и наблюдения за лавинной обстановкой функционируют:

снеголавинный отряд ФГБУ «СЦГМС ЧАМ» - осуществляет снеголавинное и метеонаблюдение (8 метеостанций) на автодороге Адлер – Красная Поляна (государственный заказ), а также на договорной основе проводит комплекс мероприятий по противолавинной защите СТК «Горная Карусель» и ГК «Альпика - Сервис», включающий метеорологическое и снеголавинное наблюдения, составление прогноза лавинной опасности, обеспечение заинтересованных служб снеголавинной и метеорологической информацией, проведение активных воздействий (*предупредительный спуск снежных лавин*);

противолавинная служба ООО «Роза Хутор» - на основании лицензий, выданных Росгидрометом, ведёт метеонаблюдения (6 метеостанций), снеголавинный мониторинг и предупредительный спуск лавин в зоне своей ответственности.

ООО «Росдорстрой» производит расчистку проезжей части от сошедших лавин.

МОДЕЛЬ СХОДА СНЕЖНОЙ ЛАВИНЫ В РАЙОНЕ ГОРНОЛЫЖНОГО КУРОРТА «КРАСНАЯ ПОЛЯНА», г. СОЧИ КРАСНОДАРСКОГО КРАЯ (НА 22.12.2021)

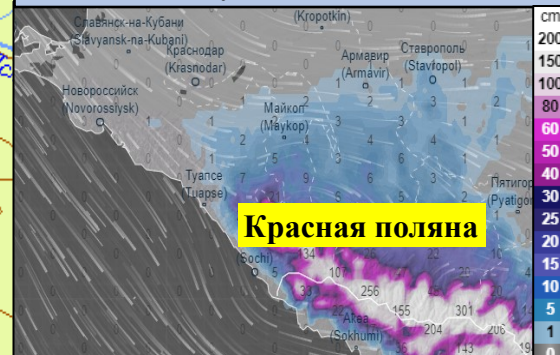
Трёхмерная модель участка



Прогноз метеоявлений



Глубина снега



НАО «Красная Поляна» Горки город СТК «Горная карусель»
 количество трасс для катания – 42 шт.;
 протяженность трасс для катания – 32,4 км;
 количество подъемников – 13 шт.

СТК курорт «Красная поляна»

Расчёт

Высота снежного покрова, м	2
Общая площадь распространения лавины, кв.км	1,11
Перепад высот в зоне распространения лавины, м	1249
Средняя высота завалов, м	0,1
Общий объём сошедшего снега, м ³	668710
Общее количество населенных пунктов, попавших в зону распространения снежной лавины	0

Условные обозначения

- лавиноопасный участок
- место схода лавины

АРМ № 7
 16.00 21.12.2021
 исп. А.Н. Патракова
 тел. 3220-5507

Для проведения активных воздействий и наблюдения за лавинной обстановкой функционируют:

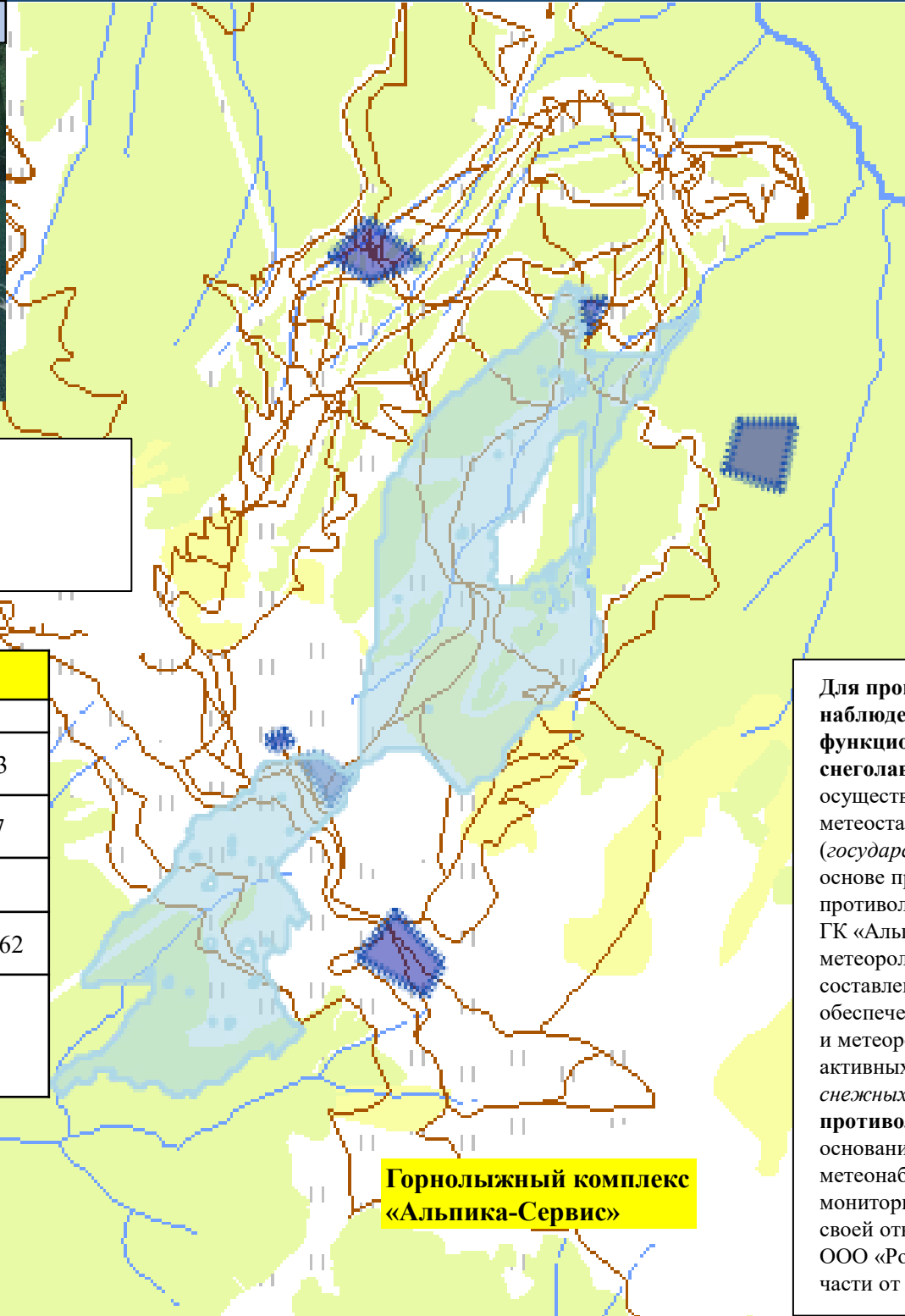
снеголавинный отряд ФГБУ «СЦГМС ЧАМ» - осуществляет снеголавинное и метеонаблюдение (8 метеостанций) на автодороге Адлер – Красная Поляна (*государственный заказ*), а также на договорной основе проводит комплекс мероприятий по противолавинной защите СТК «Горная Карусель» и ГК «Альпика - Сервис», включающий метеорологическое и снеголавинное наблюдения, составление прогноза лавинной опасности, обеспечение заинтересованных служб снеголавинной и метеорологической информацией, проведение активных воздействий (*предупредительный спуск снежных лавин*);

противолавинная служба ООО «Роза Хутор» - на основании лицензий, выданных Росгидрометом, ведёт метеонаблюдения (*6 метеостанций*), снеголавинный мониторинг и предупредительный спуск лавин в зоне своей ответственности.

ООО «Росдорстрой» производит расчистку проезжей части от сошедших лавин.

МОДЕЛЬ СХОДА СНЕЖНОЙ ЛАВИНЫ В РАЙОНЕ ГОРНОЛЫЖНОГО КУРОРТА «РОЗА ХУТОР», г. СОЧИ КРАСНОДАРСКОГО КРАЯ (НА 22.12.2021)

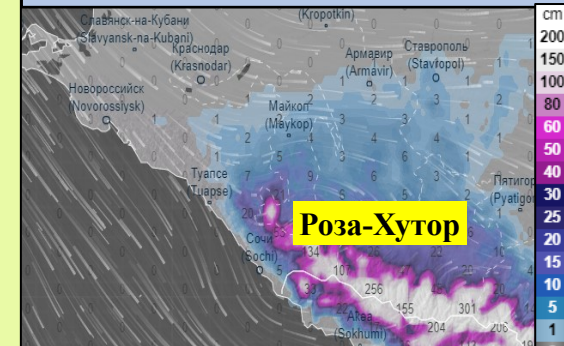
Трёхмерная модель участка



Прогноз метеоявлений



Глубина снега



Роза-Хутор

ООО «Роза хутор»

количество трасс для катания – 66 шт.;
протяженность трасс для катания – 110 км;
количество подъемников – 27 шт.

Расчёт

Высота снежного покрова, м	2
Общая площадь распространения лавины, кв.км	0,243
Перепад высот в зоне распространения лавины, м	1187
Средняя высота завалов, м	1,5
Общий объём сошедшего снега, м ³	2429462
Общее количество населенных пунктов, попавших в зону распространения снежной лавины	0

Условные обозначения

- лавиноопасный участок
- место схода лавины

АРМ № 7
16.00 21.12.2021
исп. А.Н. Патракова
тел. 3220-5507

**Горнолыжный комплекс
«Альпика-Сервис»**

Для проведения активных воздействий и наблюдения за лавинной обстановкой функционируют:

снеголавинный отряд ФГБУ «СЦГМС ЧАМ» - осуществляет снеголавинное и метеонаблюдение (8 метеостанций) на автодороге Адлер – Красная Поляна (государственный заказ), а также на договорной основе проводит комплекс мероприятий по противолавинной защите СТК «Горная Карусель» и ГК «Альпика - Сервис», включающий метеорологическое и снеголавинное наблюдения, составление прогноза лавинной опасности, обеспечение заинтересованных служб снеголавинной и метеорологической информацией, проведение активных воздействий (*предупредительный спуск снежных лавин*);

противолавинная служба ООО «Роза Хутор» - на основании лицензий, выданных Росгидрометом, ведёт метеонаблюдения (6 метеостанций), снеголавинный мониторинг и предупредительный спуск лавин в зоне своей ответственности.

ООО «Росдорстрой» производят расчистку проезжей части от сошедших лавин.