

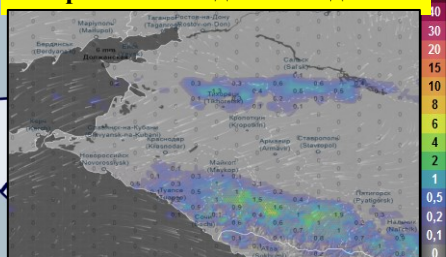
ПРОГНОЗ РАЗВИТИЯ ЭКЗОГЕННЫХ ГЕОЛОГИЧЕСКИХ ПРОЦЕССОВ НА ТЕРРИТОРИИ КРАСНОДАРСКОГО КРАЯ

(по информации Министерства природных ресурсов и экологии Российской Федерации - ФГБУ «Гидроспецгеология»)

В угрожаемой зоне:

Населенных пунктов, шт.	60
Зданий, шт.	664
Населения, чел.	9610

Прогноз выпадения осадков



Средняя активность оползневых процессов прогнозируется на Сочинском полигоне в полосе низкогогорий-среднегорий Кавказа и в области высокогорья Кавказа:

- Краснополянский (з. Сочи, долина реки Мзымта, от п. Монастырь до п. Эсто-Садок);
- Кепшинский (з. Сочи, долина реки Кепша, правого притока р. Мзымта);
- Барановский I (участок свалки в районе с. Барановка);
- Барановский II (площадь застройки с. Барановка);
- Сергей Поле (площадь застройки с. Сергей-Поле);
- Казачий Брод (площадь застройки с. Казачий Брод);
- Нижне-Высокое (площадь застройки с. Нижне-Высокое);
- Дагомьский (участок магистрального водовода в районе п. Грузинская Мамайка);
- Ахштырский (участок а/д с. Веселое-с. Ермоловка в районе с. Ахштырь).

Азовское море

Средняя степень активности оползневых процессов прогнозируется в области аллювиальных равнин Предкавказья, вдоль уступов высоких террас рек Кубань, Уруп, Лаба, Пшеха: ст. Кавказская, с. Успенское, г. Апшеронск; в полосе северных низкогогорий-среднегорий Кавказа: п.н. Хадзыженский и Нефтегорский, Горячеключевской и Кутаис.

Низкая активность оползневых процессов прогнозируется в полосе южных низкогогорий-среднегорий Большого Кавказа (к западу от п. Джубга до г. Анапа)

Условные обозначения

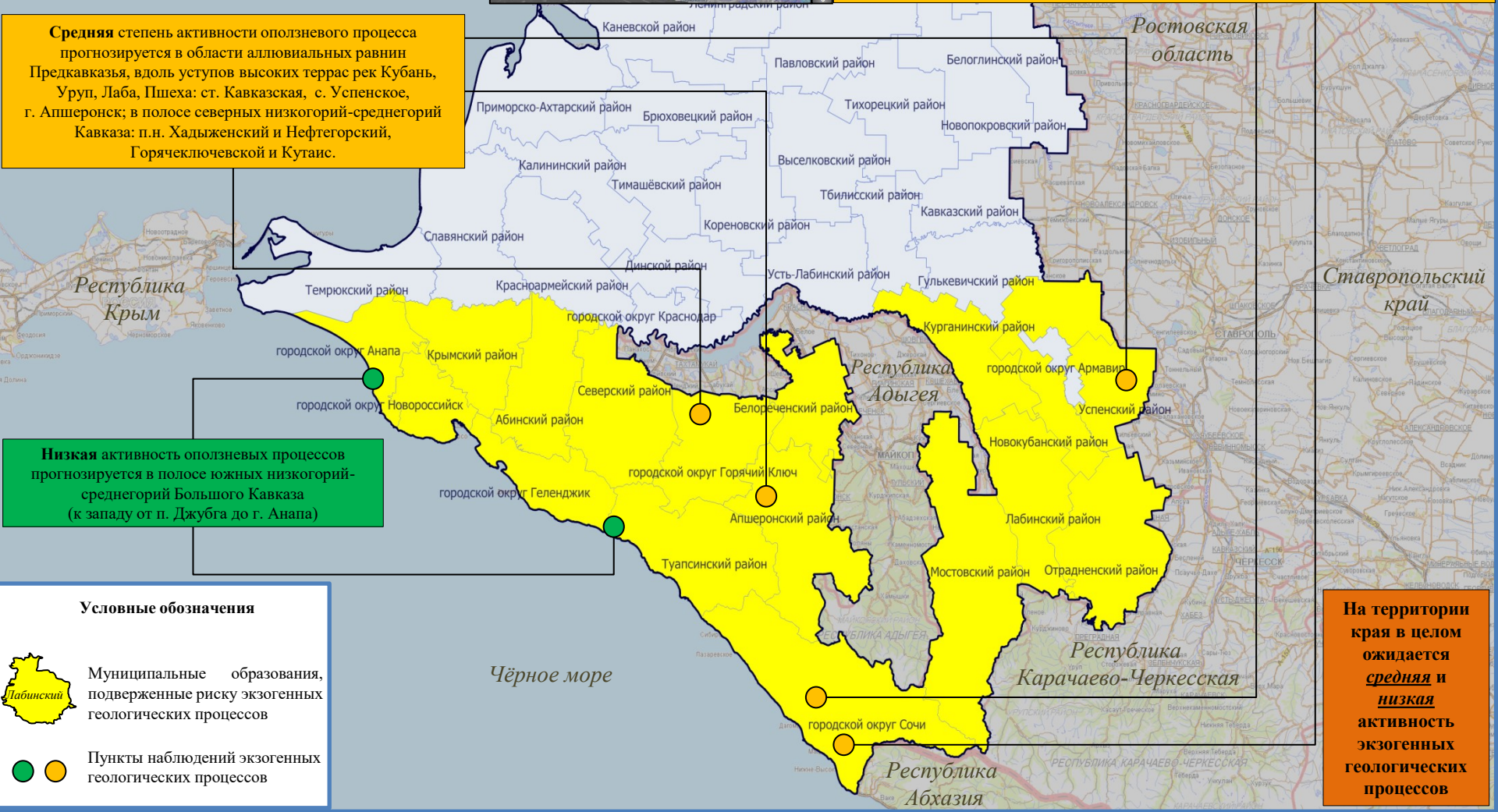


Муниципальные образования, подверженные риску экзогенных геологических процессов



Пункты наблюдений экзогенных геологических процессов

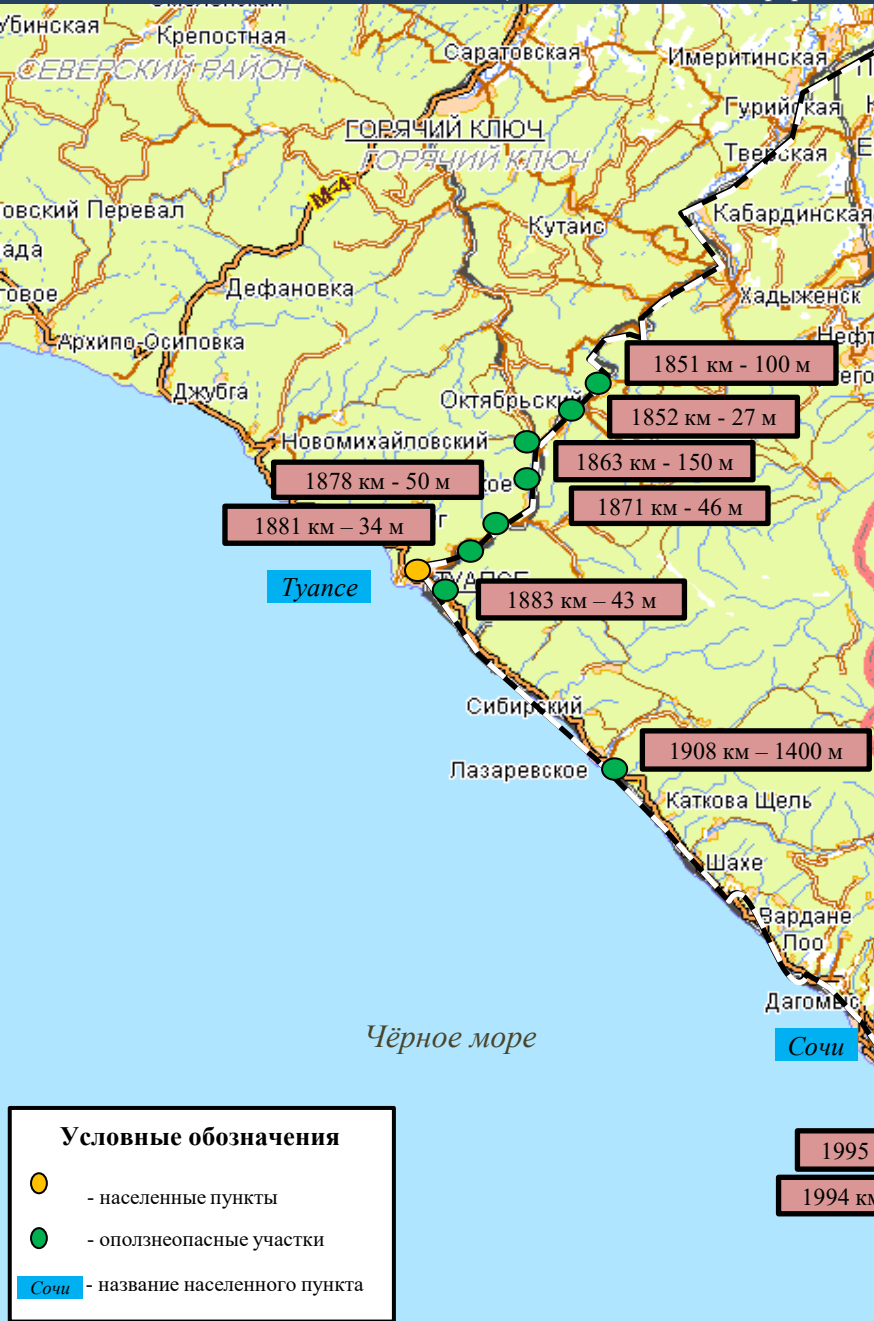
На территории края в целом ожидается **средняя и низкая** активность экзогенных геологических процессов



Чёрное море

ИНФОРМАЦИОННЫЕ МАТЕРИАЛЫ ПО УЧАСТКАМ СЕВЕРО-КАВКАЗСКОЙ ЖЕЛЕЗНОЙ ДОРОГИ, ПОДВЕРЖЕННЫМ ЭКЗОГЕННЫМ ПРОЦЕССАМ

(с использованием информационных ресурсов АИУС РСЧС, сайта АО РЖД)



Существует вероятность возникновения происшествий, связанных с повреждением опор ЛЭП, газо-, водо-, нефтепроводов; перекрытием автомобильных и железных дорог; разрушением мостовых переходов; повреждением объектов инфраструктуры и жизнеобеспечения населения.

Источник происшествий – обвално-осыпные процессы, сход оползней, просадка грунта, сход селей.

Участки железных дорог, подверженные экзогенным процессам

№ п/п	Наименование населённых пунктов	Частота формирования	Период формирования
1.	п. Гуамка - п. Мезмай (узкоколейка)	1 раз в 5-10 лет	апрель-сентябрь
2.	г. Апшеронск - п. Отдалённый (Шпалорез)	1 раз в 10-15 лет	апрель-сентябрь
3.	г. Горячий Ключ - г. Туапсе - г. Adler	1 раз в 10-15 лет	март-октябрь
4.	Скоростная ж/д г. Adler - п. Красная Поляна - п. Эстосадок	1 раз в 2-5 лет	март-декабрь

Условные обозначения

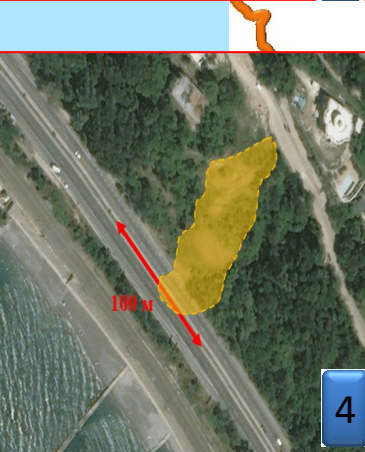
- - населенные пункты
- - оползнеопасные участки
- Сочи - название населенного пункта

В угрожаемую зону попадают:

Населенных пунктов	21
Количество жилых домов	76
Количество населения, чел.	248

- 1851 км - 100 м
- 1852 км - 27 м
- 1863 км - 150 м
- 1871 км - 46 м
- 1881 км - 34 м
- 1883 км - 43 м
- 1908 км - 1400 м
- 1995 км - 100 м
- 1994 км - 450 м

ИНФОРМАЦИОННЫЕ МАТЕРИАЛЫ ПО ОПАСНЫМ ЭКЗОГЕННЫМ ГЕОЛОГИЧЕСКИМ ПРОЦЕССАМ ВБЛИЗИ АВТОМОБИЛЬНЫХ ДОРОГ НА ТЕРРИТОРИИ КРАСНОДАРСКОГО КРАЯ (с использованием информационных ресурсов АИУС РСЧС и расчетной задачи)



- Условные обозначения**
- - участки схода села (ФДА Росавтодор)
 - - населенные пункты
 - - оползнеопасные участки
 - Сочи - название населенного пункта

Участки железных дорог, подверженные экзогенным процессам

№ п/п	Наименование населённых пунктов	Частота формирования	Период формирования
1.	п. Гуамка - п. Мезмай	1 раз в 5-10 лет	апрель-сентябрь
2.	г. Апшеронск - п. Отдалённый (Шпалорез)	1 раз в 10-15 лет	апрель-сентябрь
3.	п. Шедок - п. Псебай - кордон «Черноречье»	1 раз в 15-20 лет	апрель-сентябрь
4.	с. Черниговское - научный полигон «Биосфера»	1 раз в 5-10 лет	апрель-сентябрь
5.	г. Новороссийск - г. Туапсе - г. Адлер	1 раз в 10-15 лет	март-октябрь
6.	г. Горячий Ключ - п. Джубга	1 раз в 10-15 лет	март-октябрь
7.	г. Хадзыженск - перевал Гойтхский - г. Туапсе	1 раз в 10-15 лет	март-октябрь
8.	п. Головинка - п. СолохАул - п. Бабук-Аул	1 раз в 5-10 лет	апрель-декабрь
9.	г. Адлер - п. Кепша - п. Красная Поляна - п. Эстосадок - комплекс «Лаура»	1 раз в 2-5 лет	март-декабрь
10.	п. Эстосадок - устье р. Пслух (левобережье р. Мзымта)	ежегодно, несколько раз в год	март-декабрь

Результаты расчетов

Проезжая часть имеет две полосы движения, таким образом, в случае образования затора и полного прекращения движения на автодорогах А-147, А-149, в течение 1 часа в автомобильном заторе при интенсивном движении может оказаться до **1348** автомобилей. Учитывая среднюю длину автомобиля любой категории (берём 9 метров) длина затора составит до **12 132** метров (**12 км**).