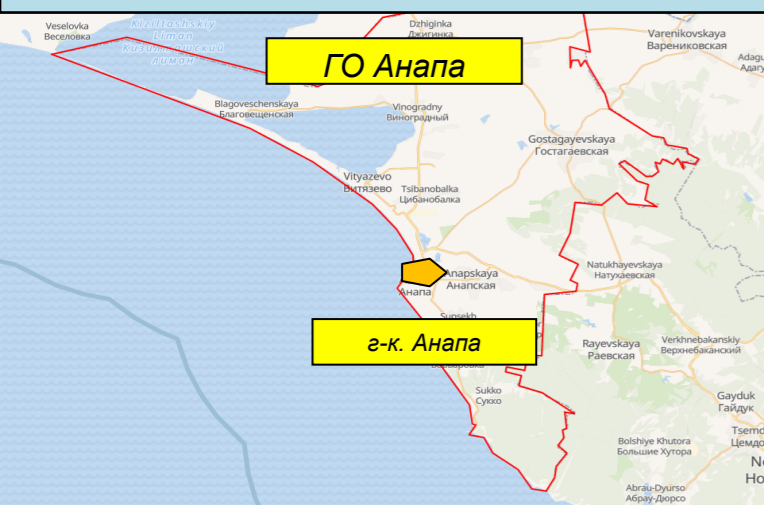


Прогнозируемый риск подтоплений на территории г-к. Анапа МО г. Анапа Краснодарского края

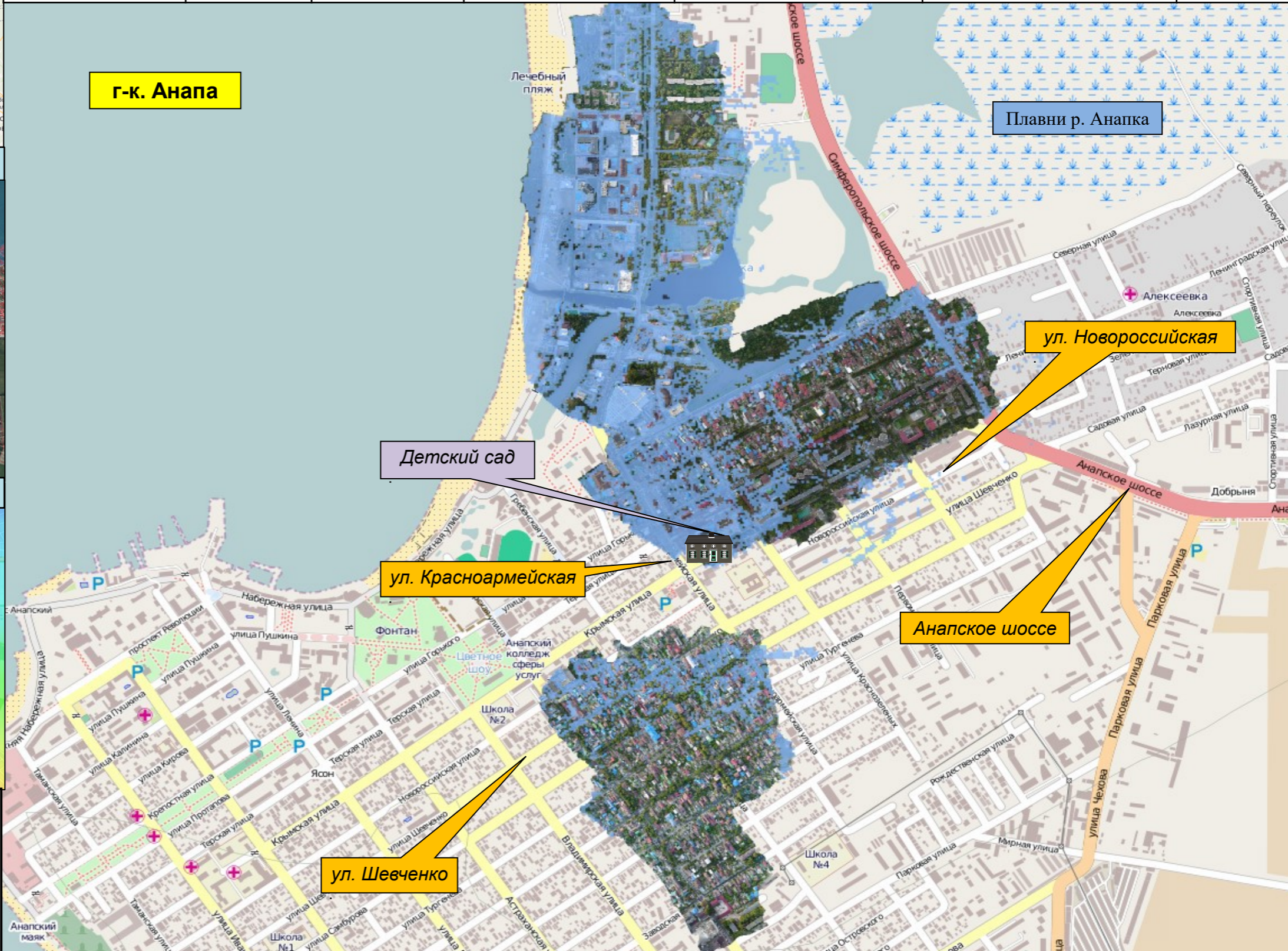
КАРТА РАЙОНА



Прогноз подтопления

Населённый пункт	Кол-во осадков, мм/24 ч.	Частных домов	Придворовых территорий	Количество проживающего населения	Из них детей	СЗО
г-к. Анапа	20-30	-	-	-	-	-
	до 70	9	42	117	31	-
	более 70	16	83	232	62	1

СПУТНИКОВАЯ КАРТА



КАРТА ВЫСОТ



Условные обозначения

- зона подтопления
- г. Анапа
- Школа
- р. Анапка
- ул. Миря
- населённый пункт
- социально значимый объект
- водный объект
- название улицы

Прогнозируемый риск подтоплений на территории п. Виноградный МО г. Анапа Краснодарского края

КАРТА РАЙОНА



Прогноз подтопления

Населённый пункт	Кол-во осадков, мм/24 ч.	Частных домов	Придворовых территорий	Количество проживающего населения	Из них детей	СЗО
п. Виноградный	20-30	-	-	-	-	-
	до 70	6	35	87	23	1
	более 70	19	54	135	36	4

СПУТНИКОВАЯ КАРТА



п. Виноградный

Школа-интернат

Школа №9

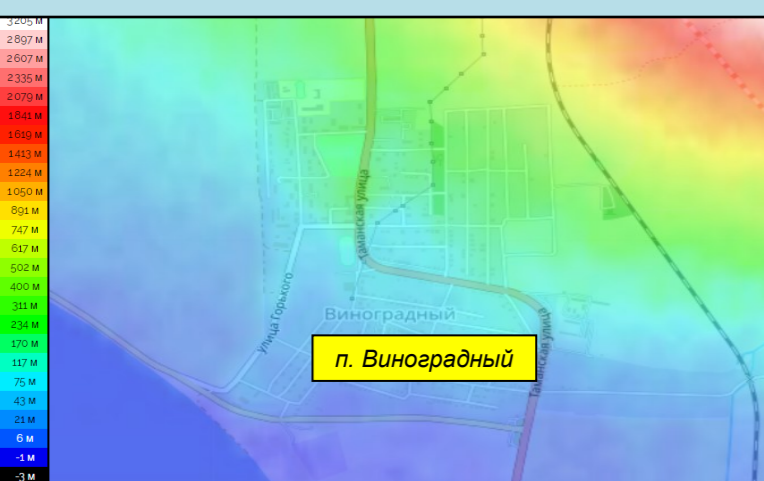
Участковая больница №1
(поликлиника, стационар)

Детский сад №25

ул. Горького

ул. Таманская

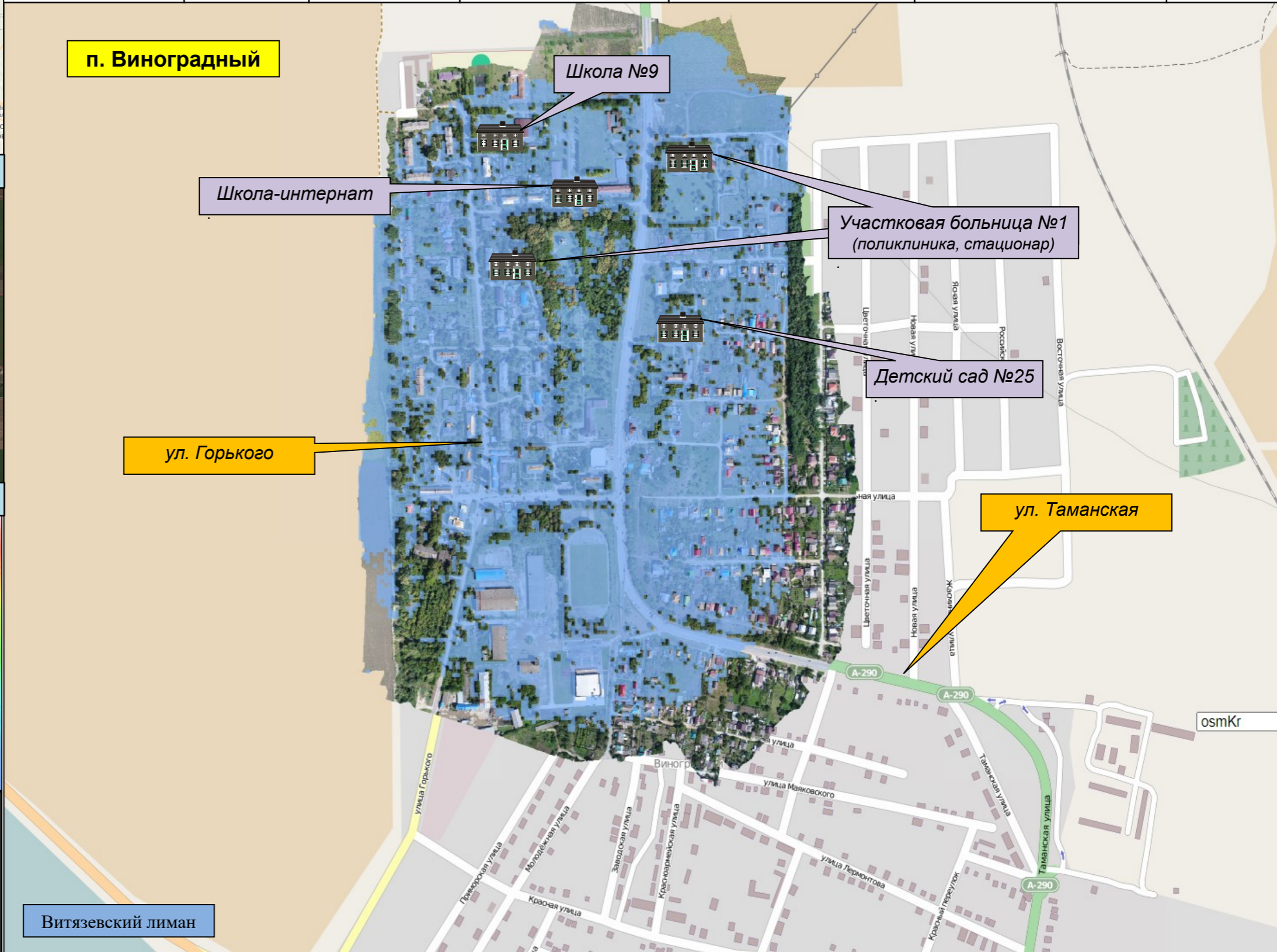
КАРТА ВЫСОТ



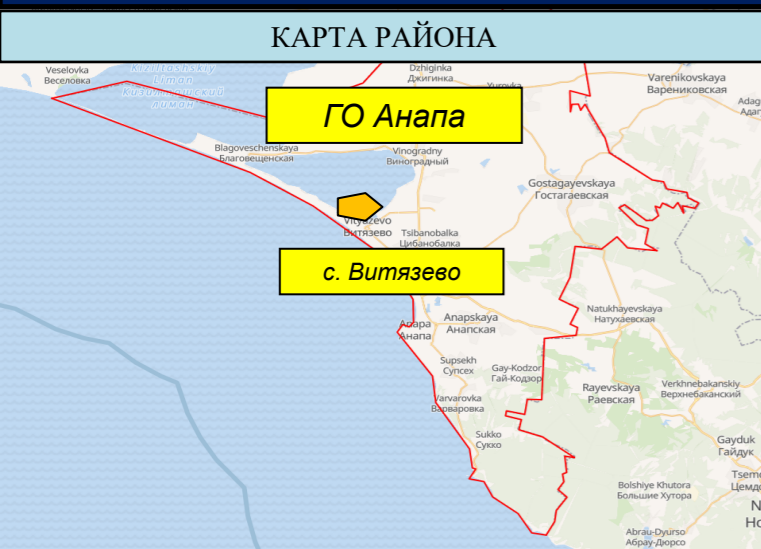
Условные обозначения

- зона подтопления
- населенный пункт
- социально значимый объект
- водный объект
- название улицы

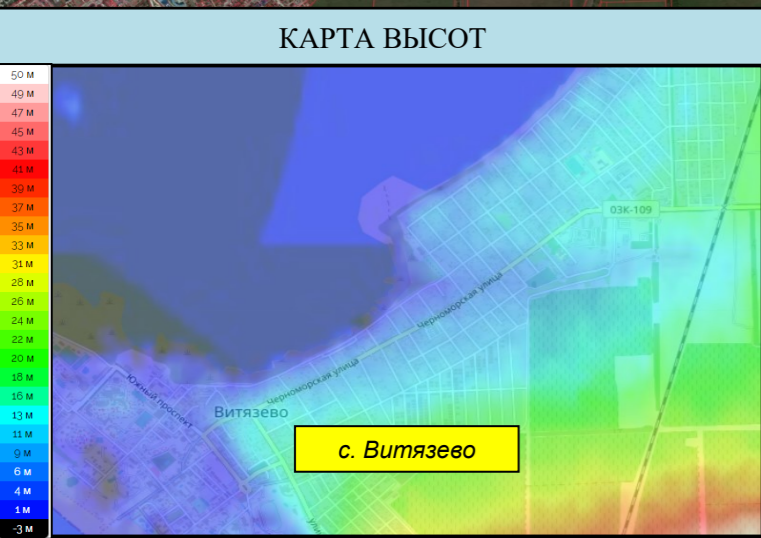
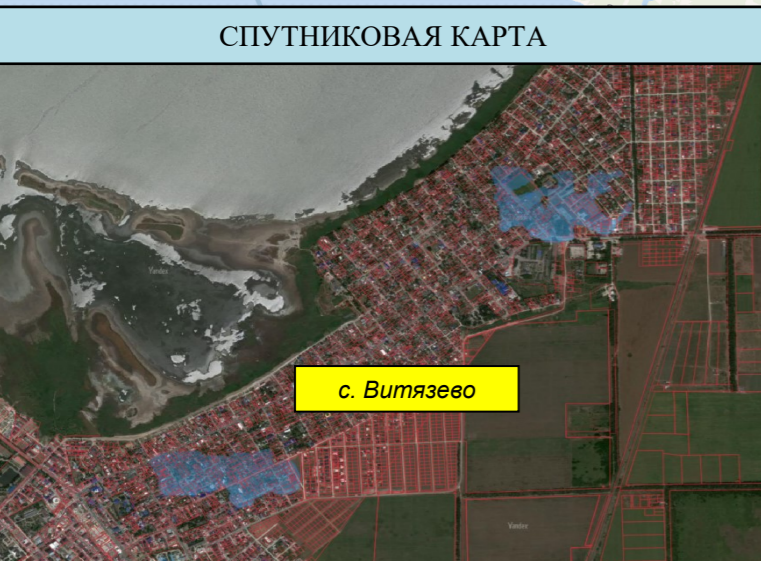
Витязевский лиман



Прогнозируемый риск подтоплений на территории с. Витязево МО г. Анапа Краснодарского края



Прогноз подтопления						
Населённый пункт	Кол-во осадков, мм/24 ч.	Частных домов	Придворовых территорий	Количество проживающего населения	Из них детей	СЗО
с. Витязево	20-30	-	-	-	-	-
	до 70	7	31	74	20	-
	более 70	34	123	295	79	1



- Условные обозначения**
- зона подтопления
 - г. Анапа
 - Школа
 - р. Анапка
 - ул. Мира
 - населенный пункт
 - социально значимый объект
 - водный объект
 - название улицы

Прогнозируемый риск подтоплений на территории г. Хадыженска МО Апшеронский район Краснодарского края

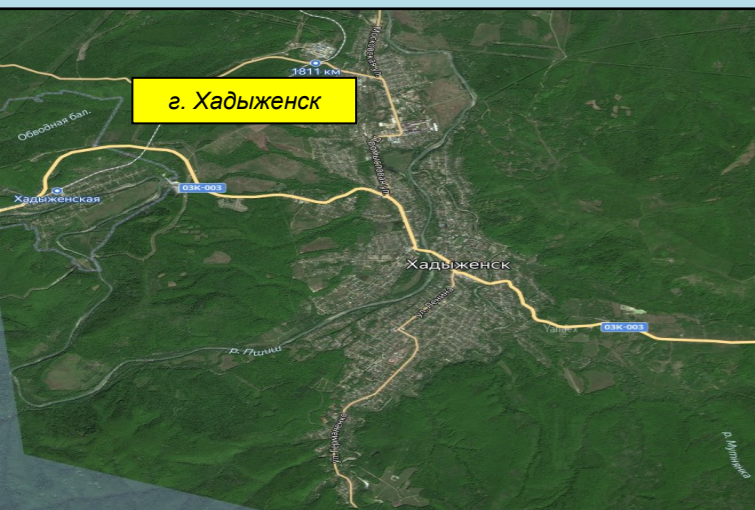
КАРТА РАЙОНА



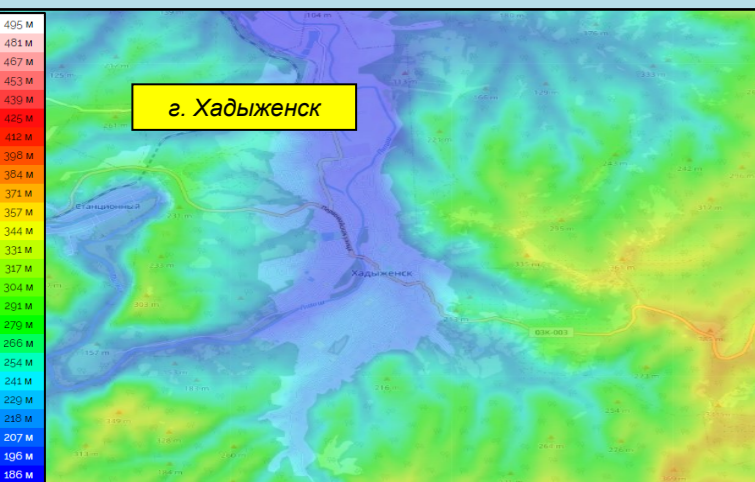
Прогноз подтопления

Населённый пункт	Кол-во осадков, мм/24 ч.	Частных домов	Придворовых территорий	Количество проживающего населения	Из них детей	СЗО
г. Хадыженск	20-30	-	-	-	-	-
	до 70	7	27	75	20	-
	более 70	29	97	271	73	1



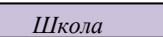


СПУТНИКОВАЯ КАРТА

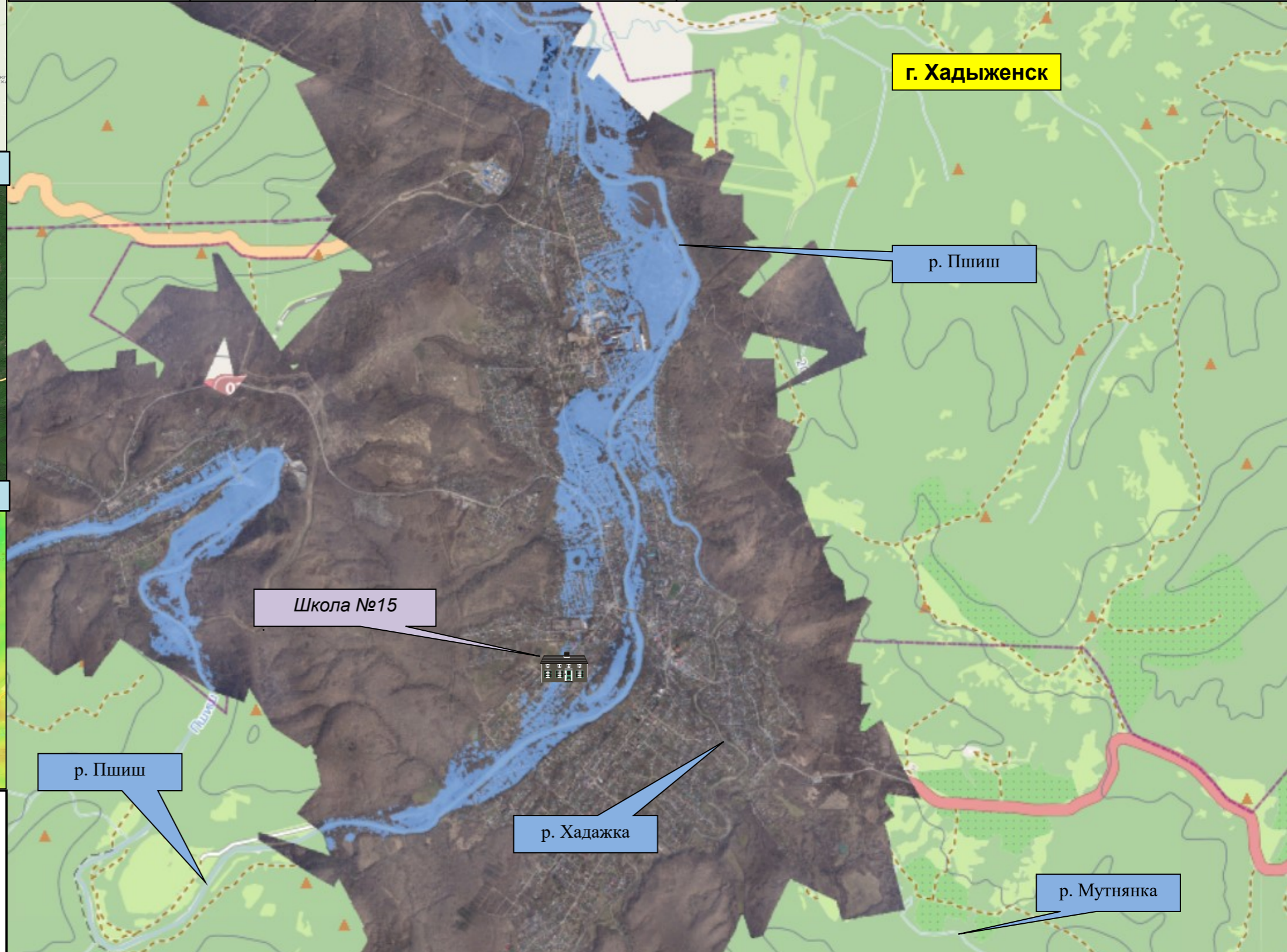


КАРТА ВЫСОТ



Условные обозначения

-  - зона подтопления
-  г. Анапа - населенный пункт
-  Школа - социально значимый объект
-  р. Анапка - водный объект
-  ул. Мира - название улицы



Прогнозируемый риск подтоплений на территории ст. Кабардинской МО Апшеронский район Краснодарского края

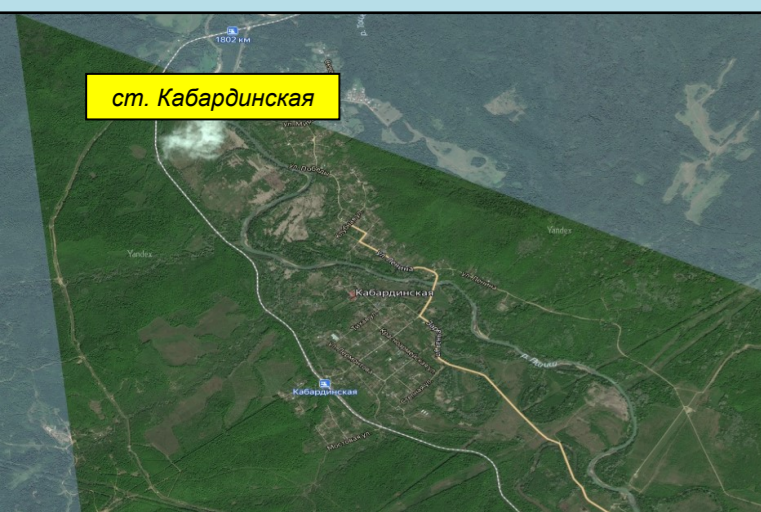
КАРТА РАЙОНА



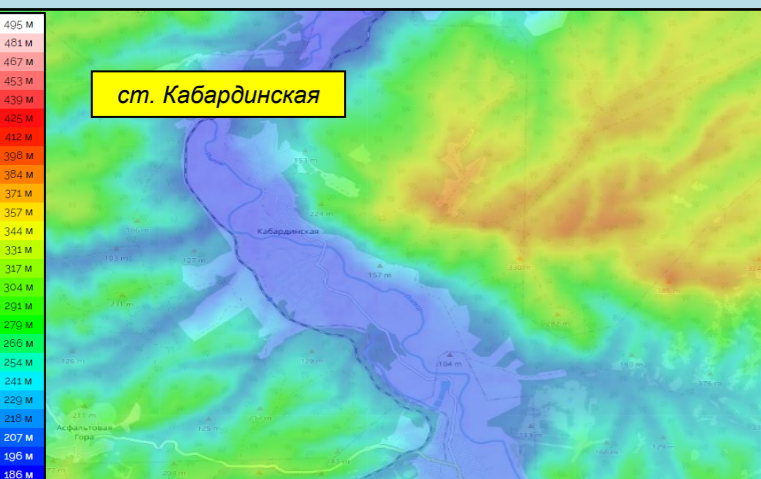
Прогноз подтопления

Населённый пункт	Кол-во осадков, мм/24 ч.	Частных домов	Придворовых территорий	Количество проживающего населения	Из них детей	СЗО
ст. Кабардинская	20-30	-	-	-	-	-
	до 70	12	21	50	13	-
	более 70	16	46	110	29	2



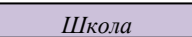


СПУТНИКОВАЯ КАРТА

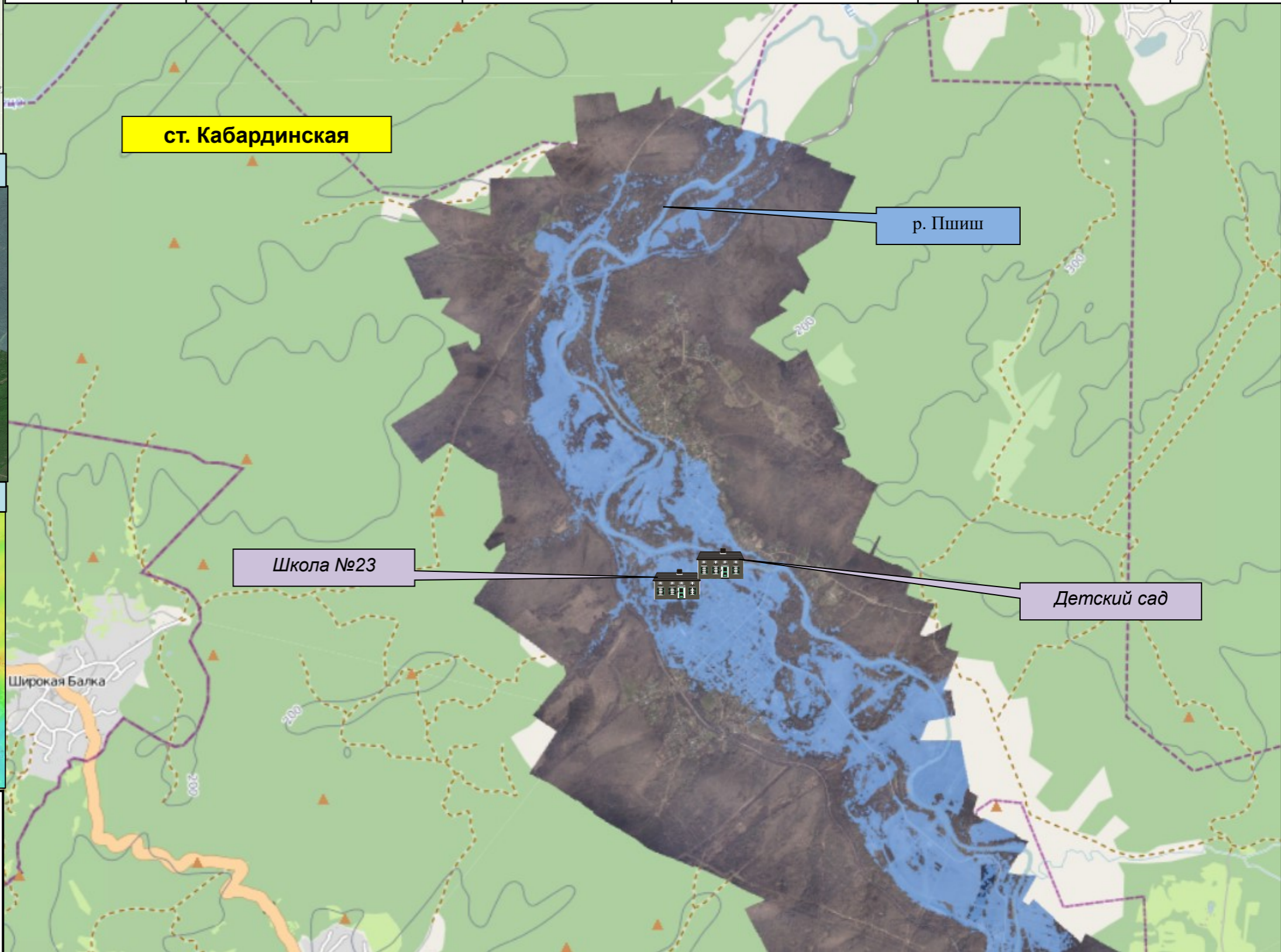


КАРТА ВЫСОТ



Условные обозначения

-  - зона подтопления
-  г. Анапа - населенный пункт
-  Школа - социально значимый объект
-  р. Анапка - водный объект
-  ул. Мира - название улицы



Прогнозируемый риск подтоплений на территории ст. Бакинская МО г. Горячий Ключ Краснодарского края

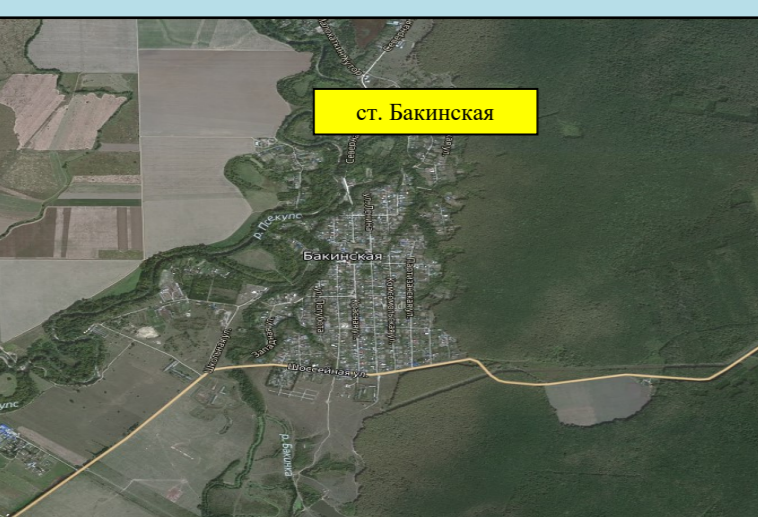
КАРТА РАЙОНА



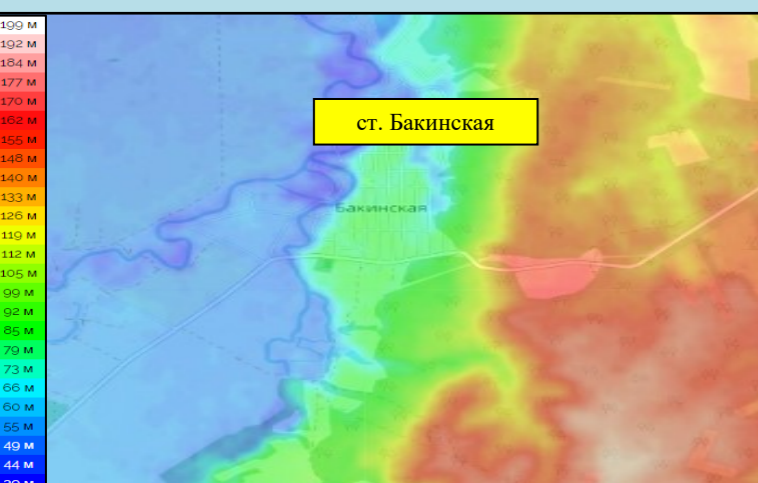
Прогноз подтопления

Населённый пункт	Кол-во осадков, мм/24 ч.	Частных домов	Придворовых территорий	Количество проживающего населения	Из них детей	СЗО
ст. Бакинская	20-30	-	-	-	-	-
	до 70	6	16	41	11	-
	более 70	18	29	75	20	-




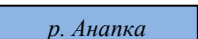

СПУТНИКОВАЯ КАРТА



КАРТА ВЫСОТ



Условные обозначения

-  - зона подтопления
-  г. Анапа - населенный пункт
-  Школа - социально значимый объект
-  р. Анапка - водный объект
-  ул. Мира - название улицы



Прогнозируемый риск подтоплений на территории с. Фанагорийское МО г. Горячий Ключ Краснодарского края

КАРТА РАЙОНА



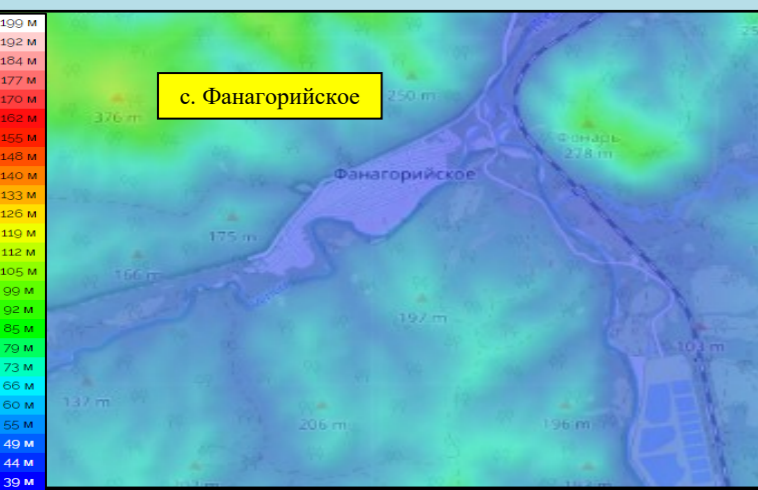
Прогноз подтопления

Населённый пункт	Кол-во осадков, мм/24 ч.	Частных домов	Придворовых территорий	Количество проживающего населения	Из них детей	СЗО
с. Фанагорийское	20-30	-	-	-	-	-
	до 70	6	18	43	11	-
	более 70	23	58	139	37	1

СПУТНИКОВАЯ КАРТА



КАРТА ВЫСОТ

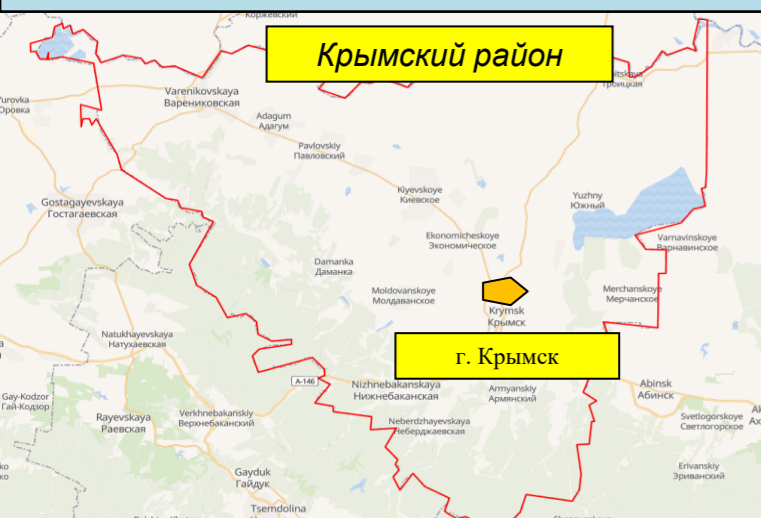


Условные обозначения

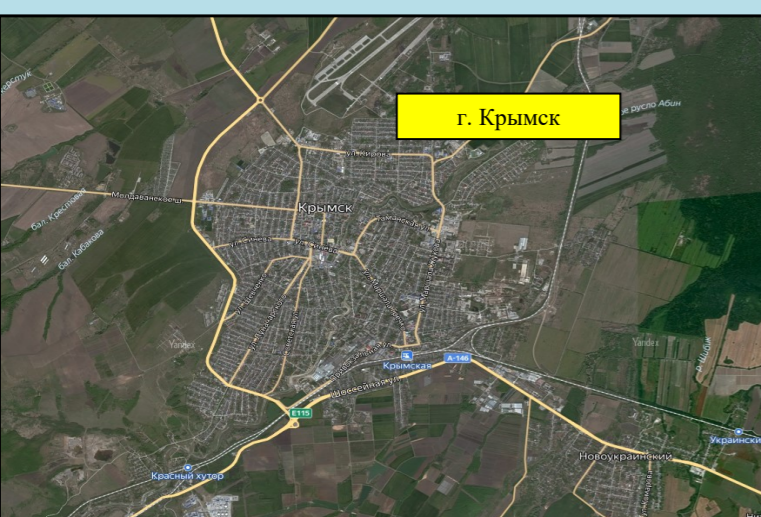
- зона подтопления
- г. Анапа - населенный пункт
- Школа - социально значимый объект
- р. Анапка - водный объект
- ул. Мира - название улицы

Прогнозируемый риск подтоплений на территории г. Крымска МО Крымский район Краснодарского края

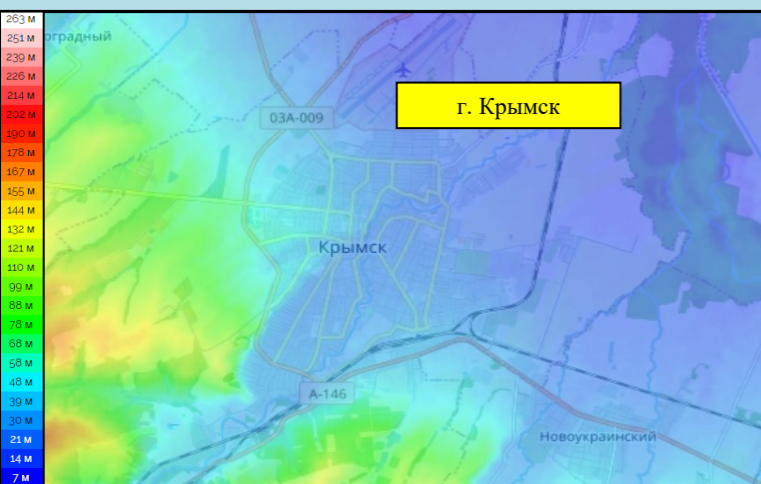
КАРТА РАЙОНА




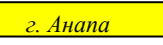
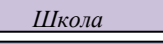


СПУТНИКОВАЯ КАРТА



КАРТА ВЫСОТ

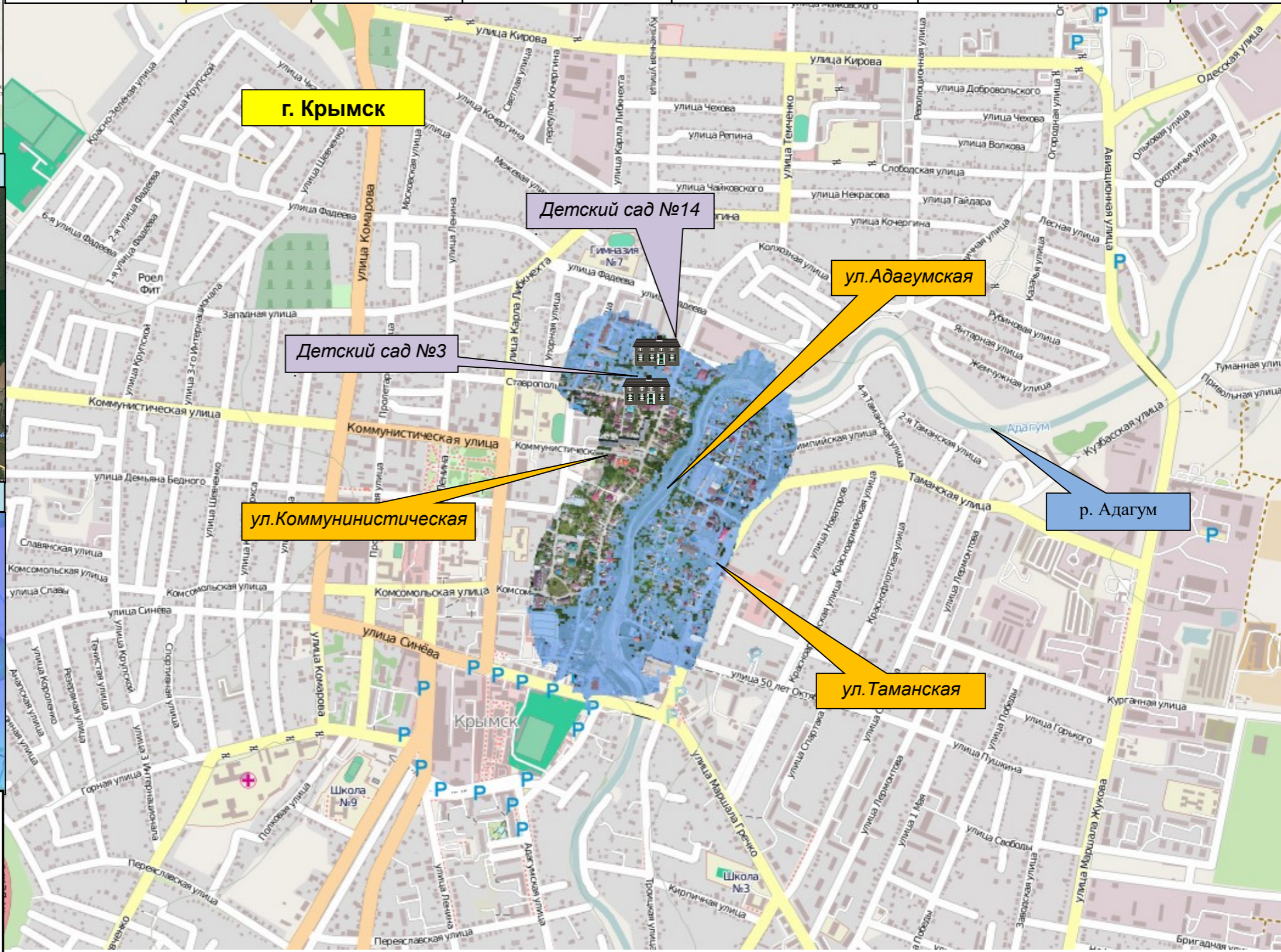


Условные обозначения

-  - зона подтопления
-  г. Анапа - населенный пункт
-  Школа - социально значимый объект
-  р. Анапка - водный объект
-  ул. Мира - название улицы

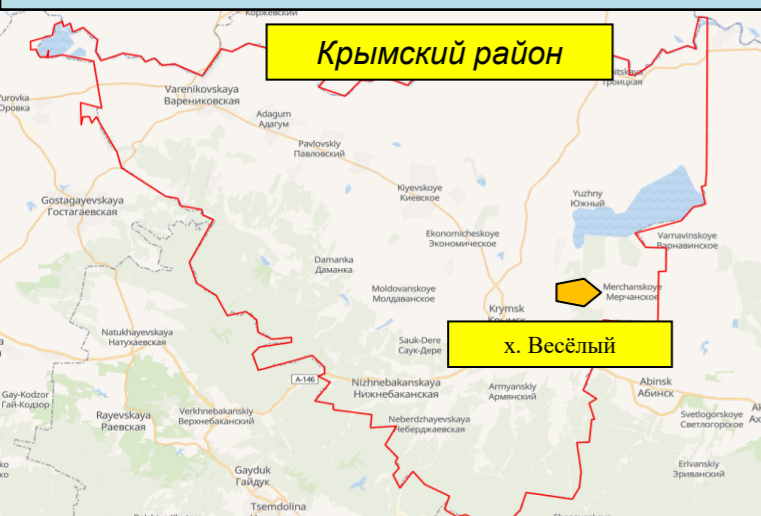
Прогноз подтопления

Населённый пункт	Кол-во осадков, мм/24 ч.	Частных домов	Придворовых территорий	Количество проживающего населения	Из них детей	СЗО
г. Крымск	20-30	-	-	-	-	-
	до 70	16	44	123	33	-
	более 70	32	97	271	73	2



Прогнозируемый риск подтоплений на территории х. Весёлый МО Крымский район Краснодарского края

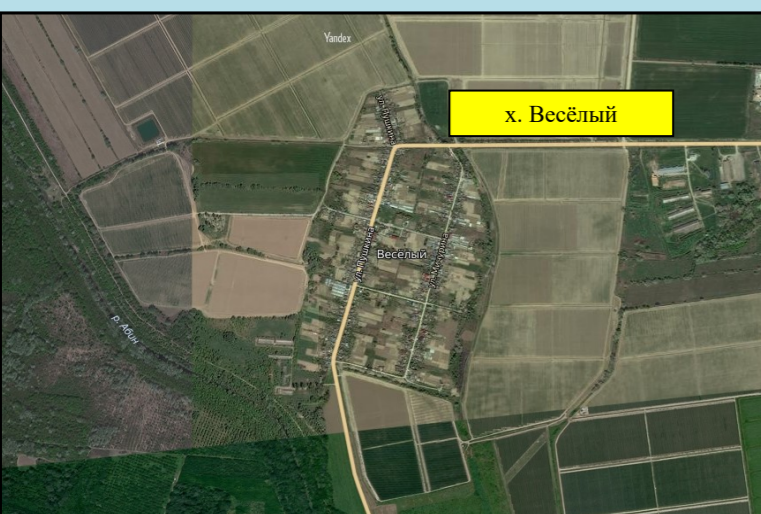
КАРТА РАЙОНА



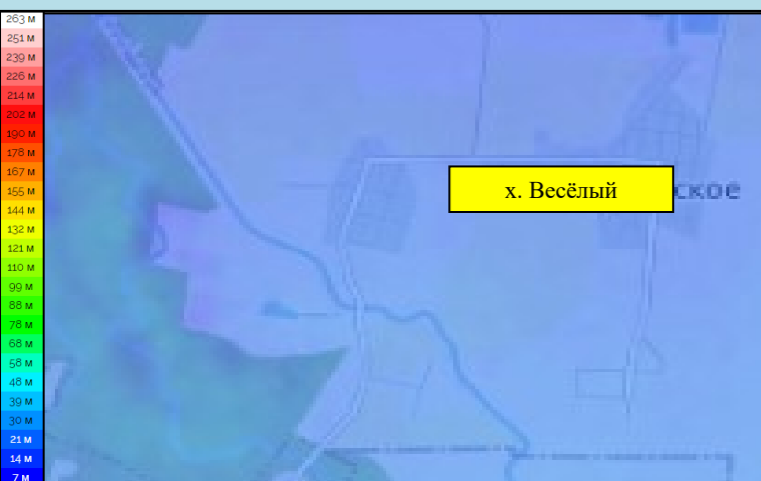
Прогноз подтопления

Населённый пункт	Кол-во осадков, мм/24 ч.	Частных домов	Придворовых территорий	Количество проживающего населения	Из них детей	СЗО
х. Весёлый	20-30	-	-	-	-	-
	до 70	3	6	16	4	-
	более 70	6	12	33	8	-

СПУТНИКОВАЯ КАРТА

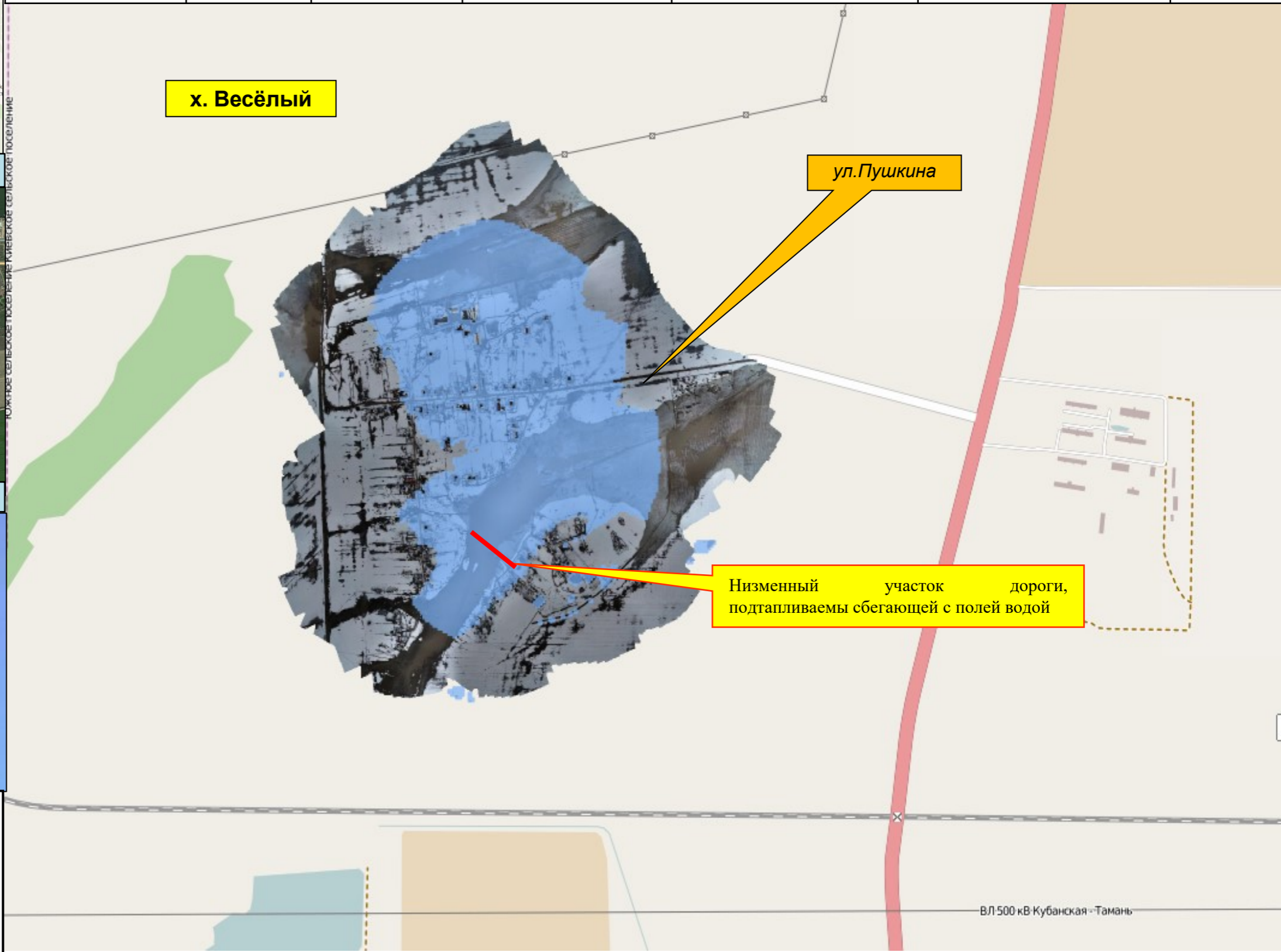


КАРТА ВЫСОТ



Условные обозначения

- зона подтопления
- г. Анапа - населенный пункт
- Школа - социально значимый объект
- р. Анапка - водный объект
- ул. Мира - название улицы

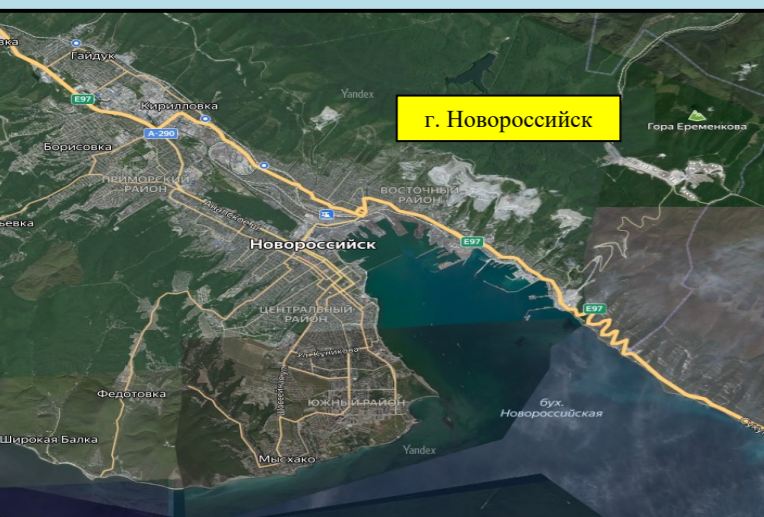


Прогнозируемый риск подтоплений на территории г. Новороссийск Краснодарского края

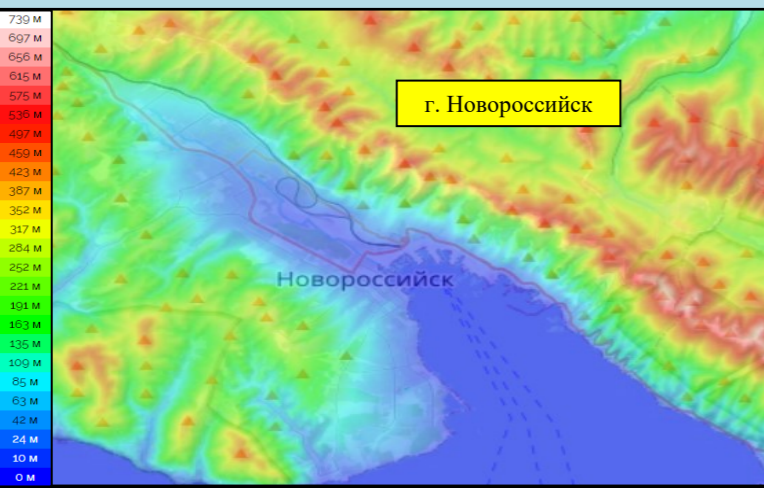
КАРТА РАЙОНА




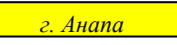
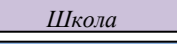


СПУТНИКОВАЯ КАРТА



КАРТА ВЫСОТ



Условные обозначения

-  - зона подтопления
-  г. Анапа
-  Школа
-  р. Анапка
-  ул. Мира
- населенный пункт
- социально значимый объект
- водный объект
- название улицы

Прогноз подтопления

Населённый пункт	Кол-во осадков, мм/24 ч.	Частных домов	Придворовых территорий	Количество проживающего населения	Из них детей	СЗО
г. Новороссийск	20-30	1	12	33	8	-
	до 70	38	73	204	55	-
	более 70	78	129	361	97	6



Прогнозируемый риск подтоплений на территории ст. Азовская МО Северский район Краснодарского края

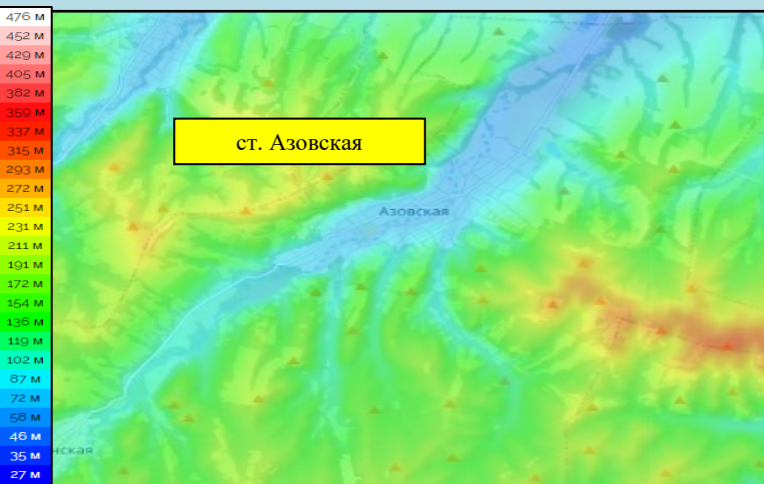
КАРТА РАЙОНА



СПУТНИКОВАЯ КАРТА



КАРТА ВЫСОТ



Условные обозначения

	- зона подтопления
	- населенный пункт
	- социально значимый объект
	- водный объект
	- название улицы

Прогноз подтопления

Населённый пункт	Кол-во осадков, мм/24 ч.	Частных домов	Придворовых территорий	Количество проживающего населения	Из них детей	СЗО
ст. Азовская	20-30	-	-	-	-	-
	до 70	9	33	92	24	-
	более 70	26	41	114	30	-



Прогнозируемый риск подтоплений на территории ст. Смоленская МО Северский район Краснодарского края

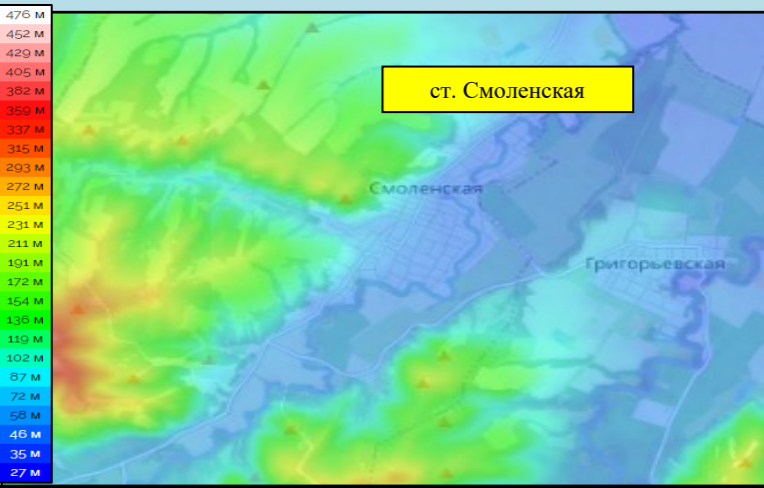
КАРТА РАЙОНА








СПУТНИКОВАЯ КАРТА



КАРТА ВЫСОТ



Условные обозначения

-  - зона подтопления
-  г. Анапа - населенный пункт
-  Школа - социально значимый объект
-  р. Анапка - водный объект
-  ул. Мира - название улицы

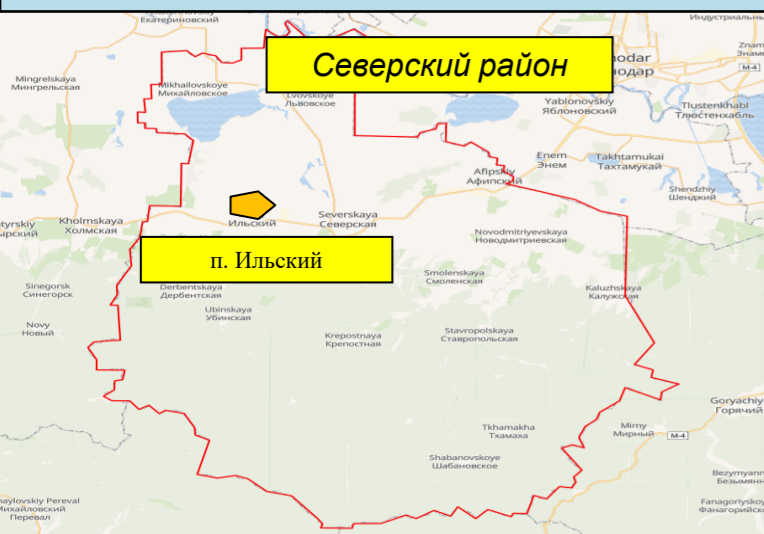
Прогноз подтопления

Населённый пункт	Кол-во осадков, мм/24 ч.	Частных домов	Придворовых территорий	Количество проживающего населения	Из них детей	СЗО
ст. Смоленская	20-30	4	24	60	16	-
	до 70	12	38	95	25	-
	более 70	49	73	182	49	-



Прогнозируемый риск подтоплений на территории п. Ильский МО Северский район Краснодарского края

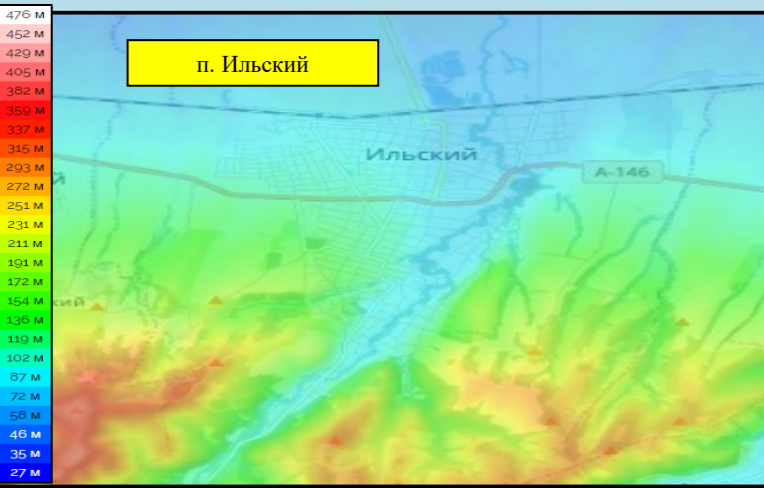
КАРТА РАЙОНА








СПУТНИКОВАЯ КАРТА



КАРТА ВЫСОТ



Условные обозначения

-  - зона подтопления
-  г. Анапа - населенный пункт
-  Школа - социально значимый объект
-  р. Анапка - водный объект
-  ул. Мира - название улицы

Прогноз подтопления

Населённый пункт	Кол-во осадков, мм/24 ч.	Частных домов	Придворовых территорий	Количество проживающего населения	Из них детей	СЗО
п. Ильский	20-30	-	-	-	-	-
	до 70	2	15	37	10	-
	более 70	31	65	162	43	-

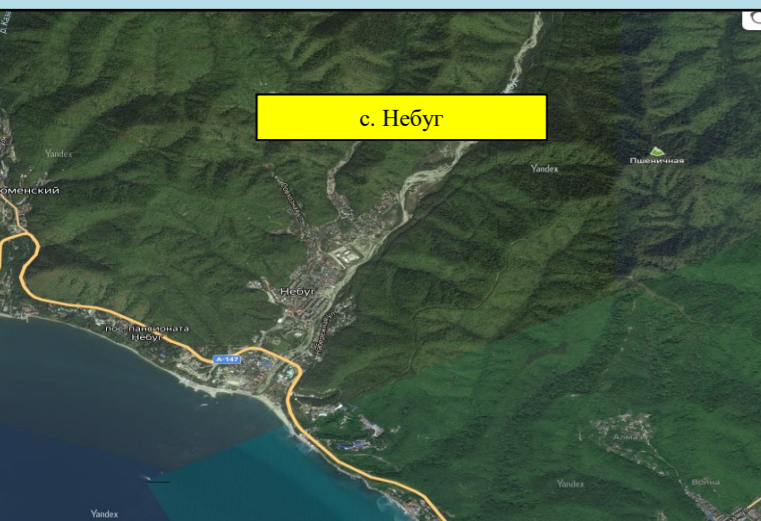


Прогнозируемый риск подтоплений на территории с. Небуг МО Туапсинский район Краснодарского края

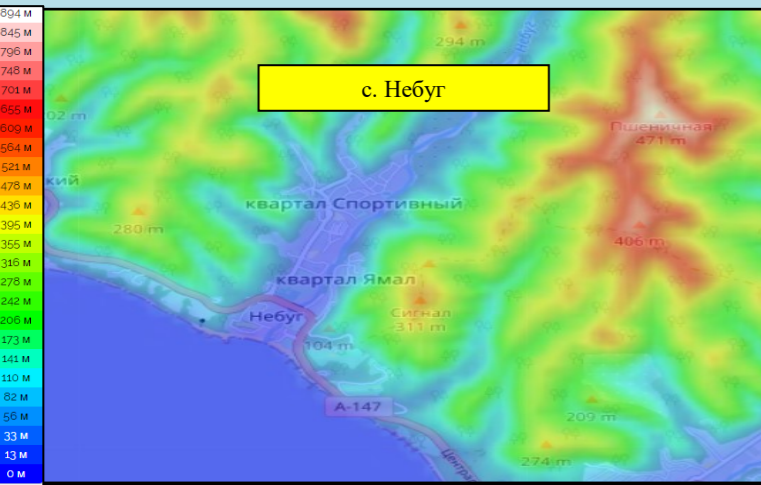
КАРТА РАЙОНА





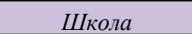


СПУТНИКОВАЯ КАРТА



КАРТА ВЫСОТ



Условные обозначения

-  - зона подтопления
-  г. Анапа - населенный пункт
-  Школа - социально значимый объект
-  р. Анапка - водный объект
-  ул. Мира - название улицы

Прогноз подтопления

Населённый пункт	Кол-во осадков, мм/24 ч.	Частных домов	Придворовых территорий	Количество проживающего населения	Из них детей	СЗО
с. Небуг	20-30	-	-	-	-	-
	до 70	25	67	154	45	-
	более 70	42	113	259	76	-



Прогнозируемый риск подтоплений на территории г. Туапсе МО Туапсинский район Краснодарского края

КАРТА РАЙОНА



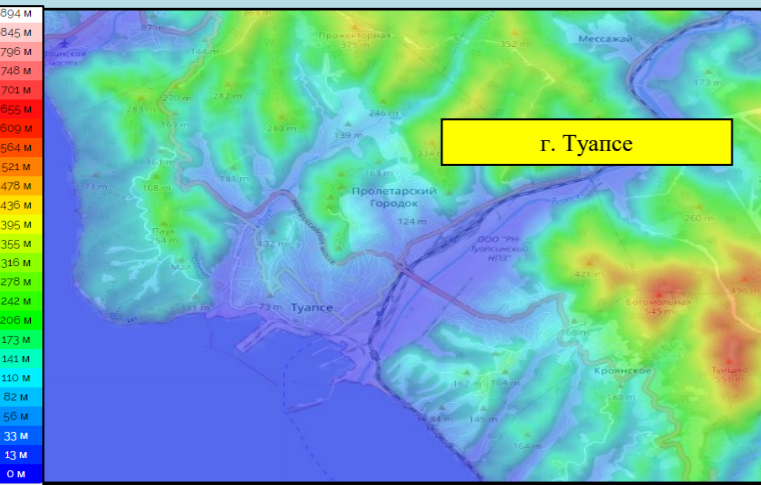
Прогноз подтопления

Населённый пункт	Кол-во осадков, мм/24 ч.	Частных домов	Придворовых территорий	Количество проживающего населения	Из них детей	СЗО
г. Туапсе	20-30	-	-	-	-	-
	до 70	117	315	724	212	-
	более 70	212	381	876	257	-

СПУТНИКОВАЯ КАРТА



КАРТА ВЫСОТ



Условные обозначения

- зона подтопления
- г. Анапа - населенный пункт
- Школа - социально значимый объект
- р. Анапка - водный объект
- ул. Мира - название улицы

Прогнозируемый риск подтоплений на территории п. Мессажай МО Туапсинский район Краснодарского края

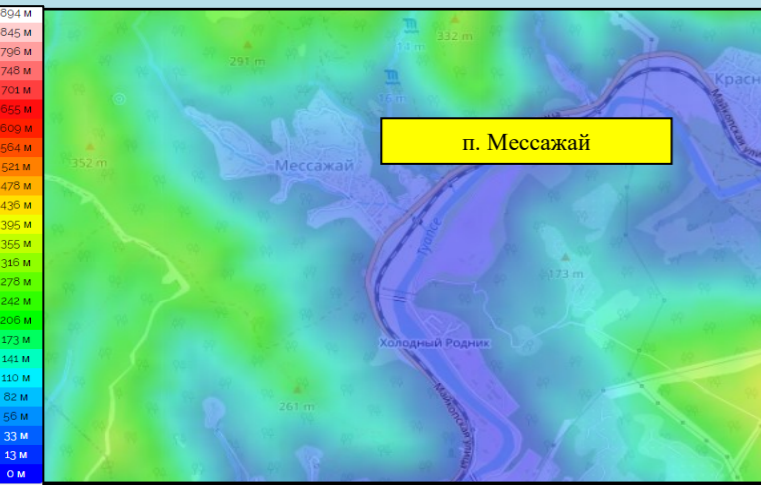
КАРТА РАЙОНА








СПУТНИКОВАЯ КАРТА



КАРТА ВЫСОТ



Условные обозначения

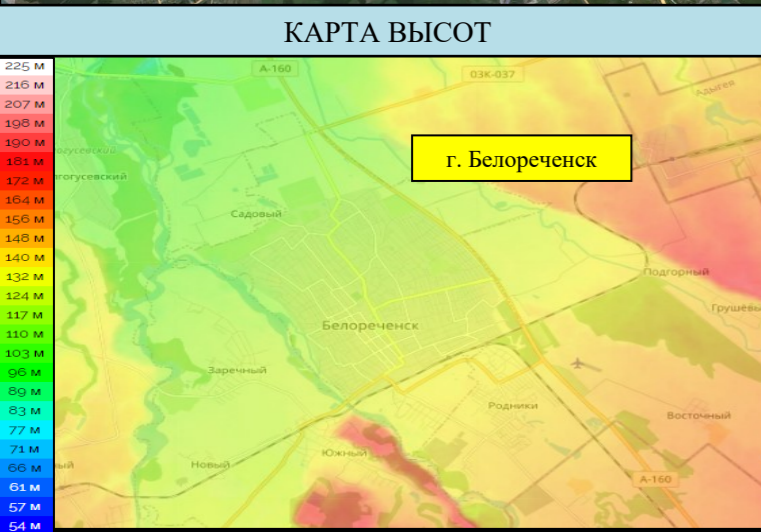
-  - зона подтопления
-  г. Анапа - населенный пункт
-  Школа - социально значимый объект
-  р. Анапка - водный объект
-  ул. Мира - название улицы

Прогноз подтопления

Населённый пункт	Кол-во осадков, мм/24 ч.	Частных домов	Придворовых территорий	Количество проживающего населения	Из них детей	СЗО
п. Мессажай	20-30	-	-	-	-	-
	до 70	15	36	82	24	-
	более 70	38	64	147	43	-




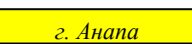
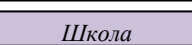
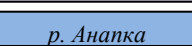

Прогнозируемый риск подтоплений на территории г. Белореченск МО Белореченский район Краснодарского края



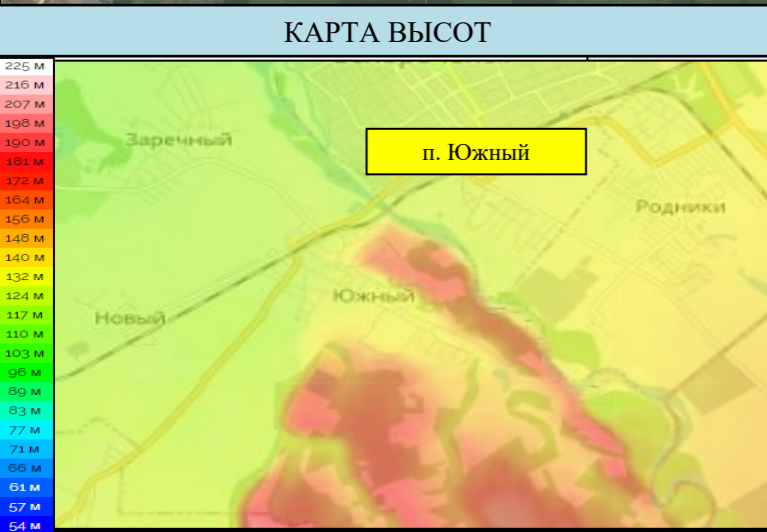
Прогноз подтопления						
Населённый пункт	Кол-во осадков, мм/24 ч.	Частных домов	Придворовых территорий	Количество проживающего населения	Из них детей	СЗО
г. Белореченск	20-30	-	-	-	-	-
	до 70	39	70	161	47	-
	более 70	109	196	450	132	-



Условные обозначения

-  - зона подтопления
-  г. Анапа
-  Школа
-  р. Анапка
-  ул. Мира
- населенный пункт
- социально значимый объект
- водный объект
- название улицы

Прогнозируемый риск подтоплений на территории п. Южный МО Белореченский район Краснодарского края



Прогноз подтопления						
Населённый пункт	Кол-во осадков, мм/24 ч.	Частных домов	Придворовых территорий	Количество проживающего населения	Из них детей	СЗО
п. Южный	20-30	-	-	-	-	-
	до 70	39	70	161	47	-
	более 70	109	196	450	132	-



- Условные обозначения**
- зона подтопления
 - г. Анапа
 - Школа
 - р. Анапка
 - ул. Мира
 - населенный пункт
 - социально значимый объект
 - водный объект
 - название улицы

Прогнозируемый риск подтоплений на территории мкр. Дагомыс МО г. Сочи Краснодарского края

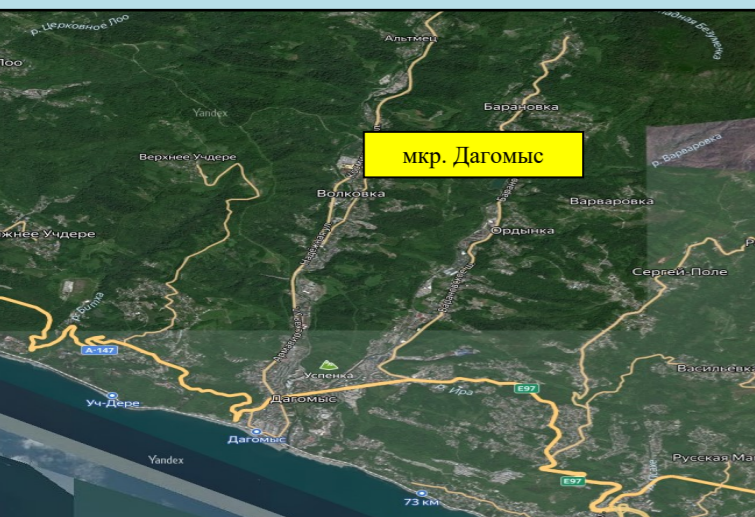
КАРТА РАЙОНА



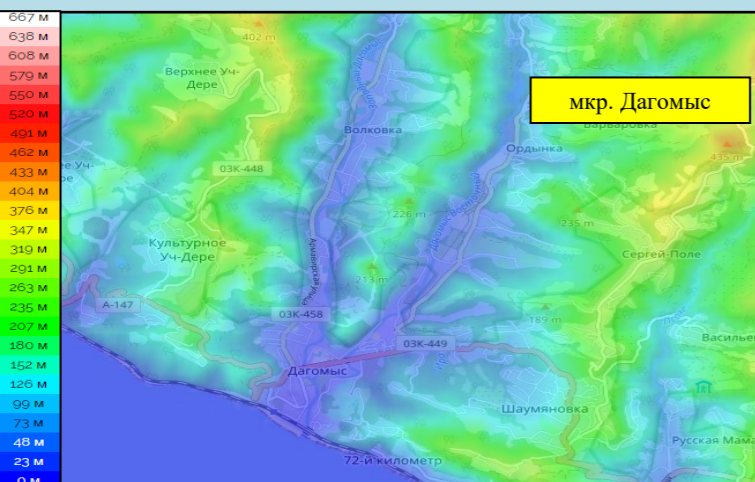
Прогноз подтопления

Населённый пункт	Кол-во осадков, мм/24 ч.	Частных домов	Придворовых территорий	Количество проживающего населения	Из них детей	СЗО
мкр. Дагомыс	20-30	-	-	-	-	-
	до 70	10	36	82	24	-
	более 70	28	103	236	69	-


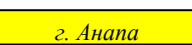
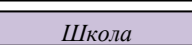
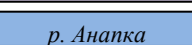
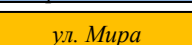
СПУТНИКОВАЯ КАРТА



КАРТА ВЫСОТ



Условные обозначения

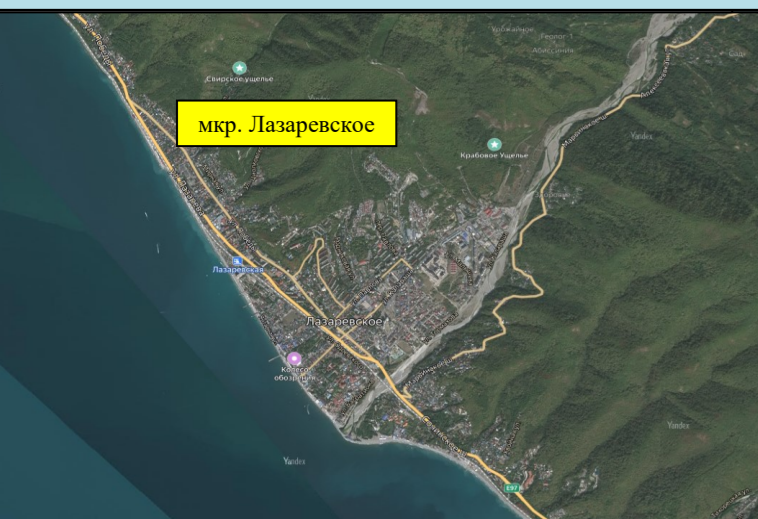
-  - зона подтопления
-  г. Анапа - населенный пункт
-  Школа - социально значимый объект
-  р. Анапка - водный объект
-  ул. Мира - название улицы

Прогнозируемый риск подтоплений на территории мкр. Лазаревское МО г. Сочи Краснодарского края

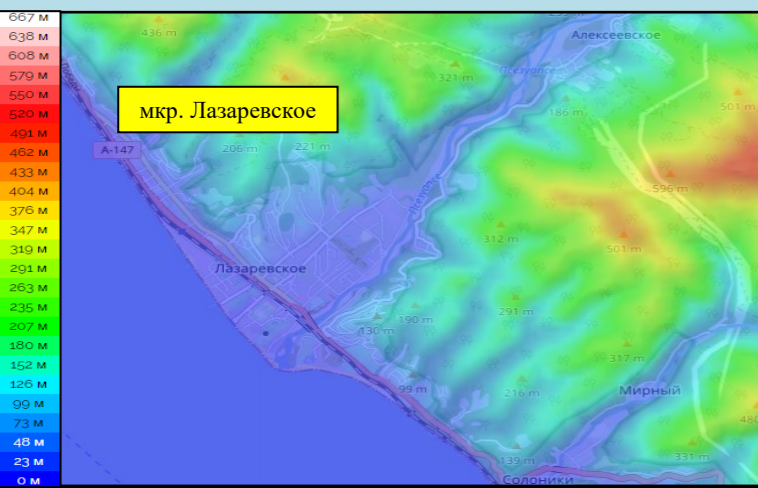
КАРТА РАЙОНА






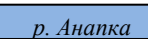

СПУТНИКОВАЯ КАРТА



КАРТА ВЫСОТ



Условные обозначения

-  - зона подтопления
-  г. Анапа - населенный пункт
-  Школа - социально значимый объект
-  р. Анапка - водный объект
-  ул. Мира - название улицы

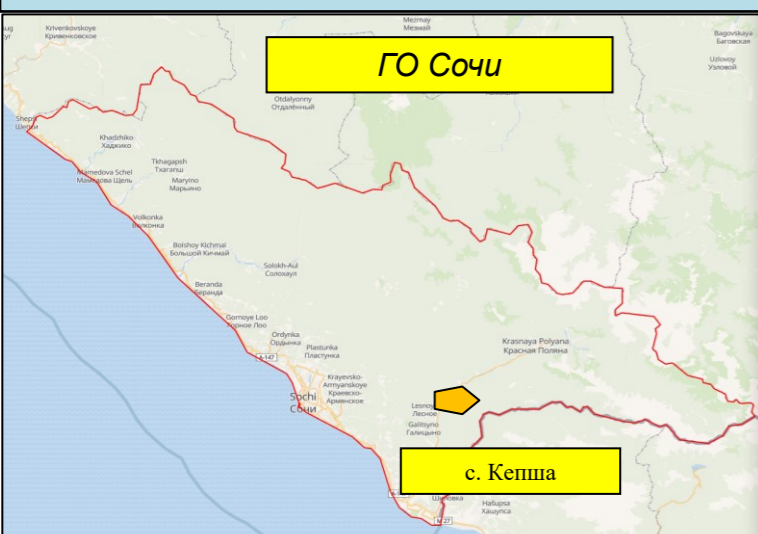
Прогноз подтопления

Населённый пункт	Кол-во осадков, мм/24 ч.	Частных домов	Придворовых территорий	Количество проживающего населения	Из них детей	СЗО
мкр. Лазаревское	20-30	-	-	-	-	-
	до 70	10	26	59	17	-
	более 70	34	88	184	54	-



Прогнозируемый риск подтоплений на территории с. Кепша МО г. Сочи Краснодарского края

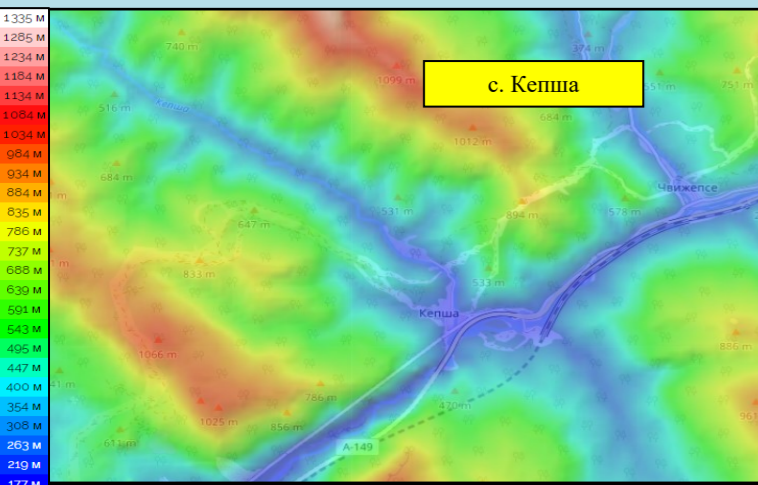
КАРТА РАЙОНА








СПУТНИКОВАЯ КАРТА



КАРТА ВЫСОТ



Условные обозначения

-  - зона подтопления
-  г. Анапа - населенный пункт
-  Школа - социально значимый объект
-  р. Анапка - водный объект
-  ул. Мира - название улицы

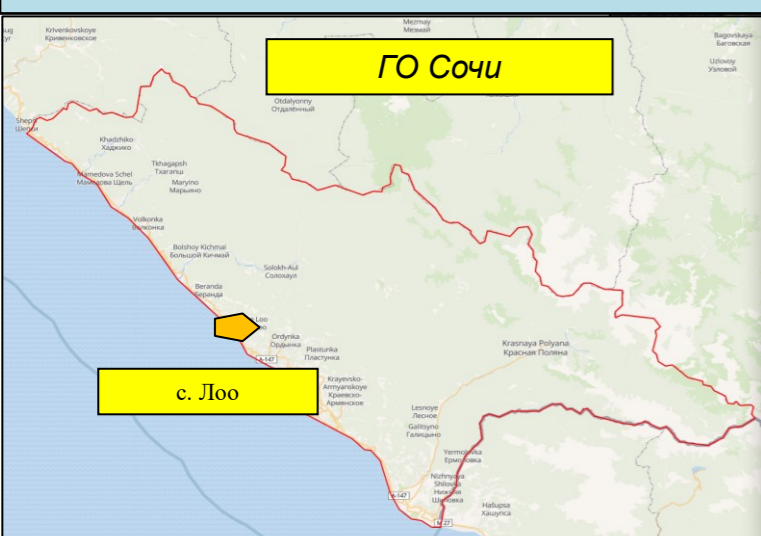
Прогноз подтопления

Населённый пункт	Кол-во осадков, мм/24 ч.	Частных домов	Придворовых территорий	Количество проживающего населения	Из них детей	СЗО
с. Кепша	20-30	-	-	-	-	-
	до 70	5	18	41	12	-
	более 70	17	61	140	41	-



Прогнозируемый риск подтоплений на территории с. Лоо МО г. Сочи Краснодарского края

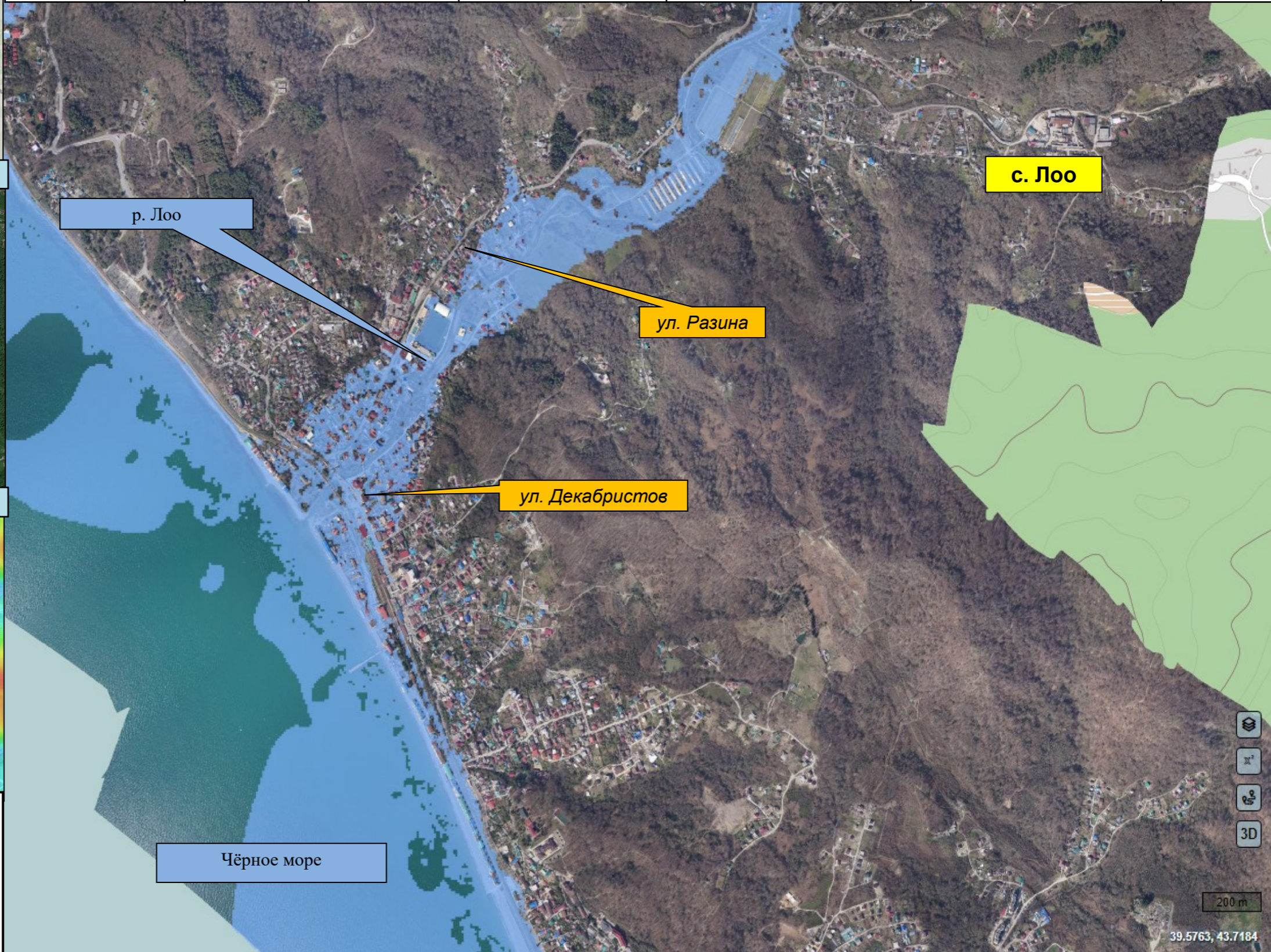
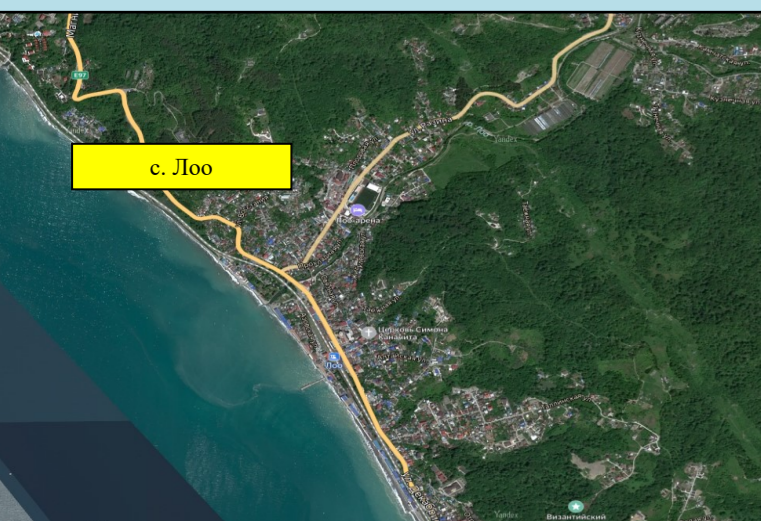
КАРТА РАЙОНА



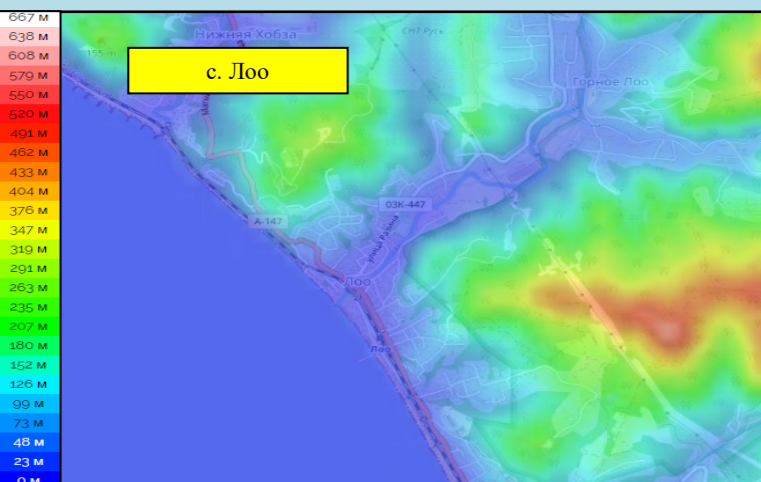
Прогноз подтопления

Населённый пункт	Кол-во осадков, мм/24 ч.	Частных домов	Придворовых территорий	Количество проживающего населения	Из них детей	СЗО
с. Лоо	20-30	-	-	-	-	-
	до 70	11	28	64	18	-
	более 70	39	101	212	62	-






СПУТНИКОВАЯ КАРТА



КАРТА ВЫСОТ



Условные обозначения

-  - зона подтопления
-  г. Анапа - населенный пункт
-  Школа - социально значимый объект
-  р. Анапка - водный объект
-  ул. Мира - название улицы

Прогнозируемый риск подтоплений на территории с. Горное Лоо МО г. Сочи Краснодарского края

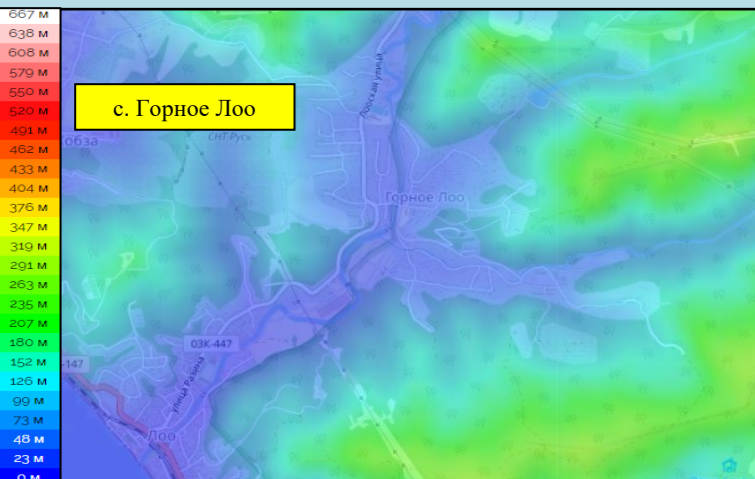
КАРТА РАЙОНА








СПУТНИКОВАЯ КАРТА



КАРТА ВЫСОТ



Условные обозначения

-  - зона подтопления
-  г. Анапа - населенный пункт
-  Школа - социально значимый объект
-  р. Анапка - водный объект
-  ул. Мира - название улицы

Прогноз подтопления

Населённый пункт	Кол-во осадков, мм/24 ч.	Частных домов	Придворовых территорий	Количество проживающего населения	Из них детей	СЗО
с. Горное Лоо	20-30	-	-	-	-	-
	до 70	9	23	52	15	-
	более 70	32	83	174	51	-

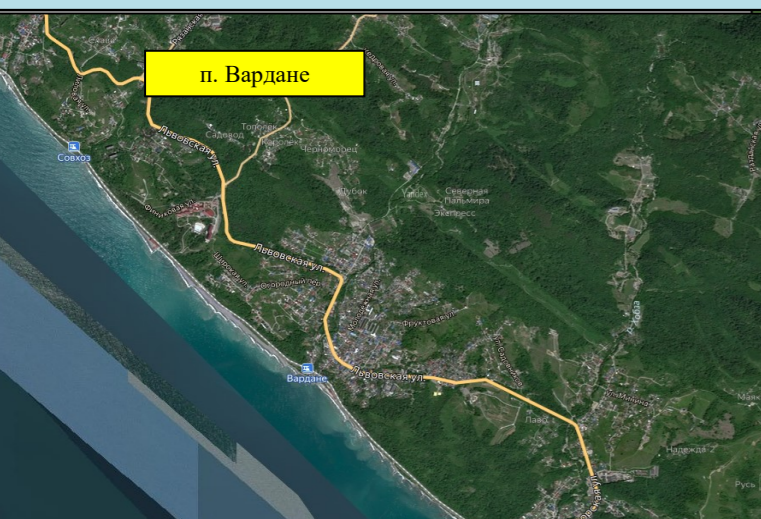


Прогнозируемый риск подтоплений на территории п. Вардане МО г. Сочи Краснодарского края

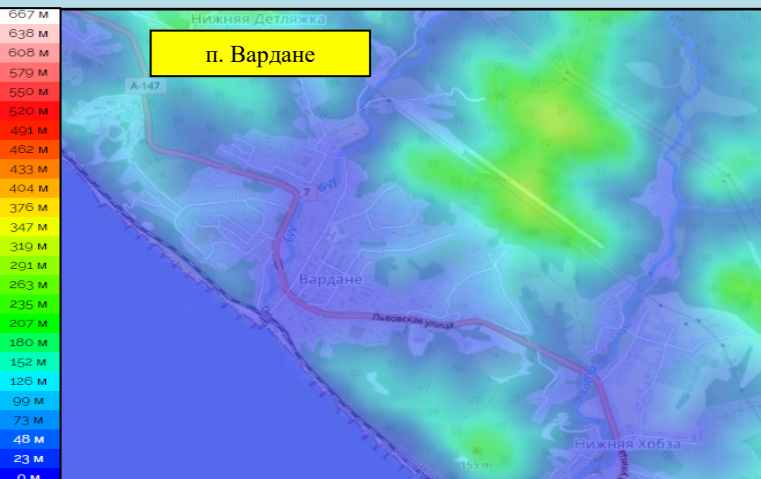
КАРТА РАЙОНА








СПУТНИКОВАЯ КАРТА



КАРТА ВЫСОТ



Условные обозначения

-  - зона подтопления
-  г. Анапа - населенный пункт
-  Школа - социально значимый объект
-  р. Анапка - водный объект
-  ул. Мира - название улицы

Прогноз подтопления

Населённый пункт	Кол-во осадков, мм/24 ч.	Частных домов	Придворовых территорий	Количество проживающего населения	Из них детей	СЗО
п. Вардане	20-30	-	-	-	-	-
	до 70	18	46	105	30	-
	более 70	95	247	568	167	-



Прогнозируемый риск подтоплений на территории а. Тхагапш МО г. Сочи Краснодарского края

КАРТА РАЙОНА



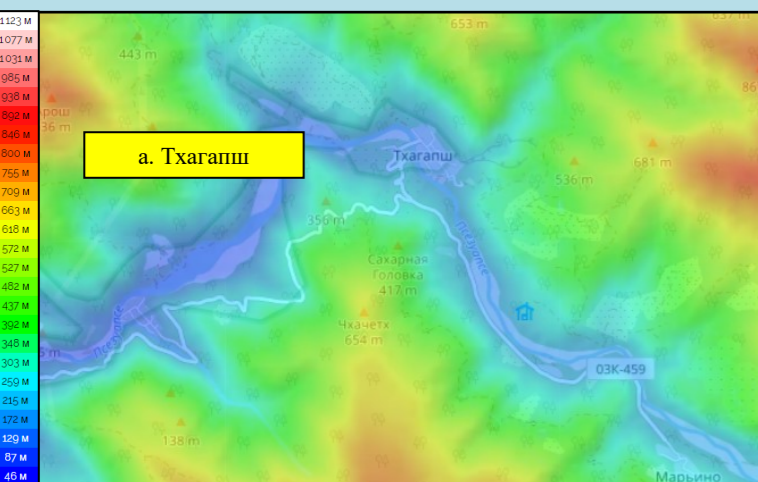
Прогноз подтопления

Населённый пункт	Кол-во осадков, мм/24 ч.	Частных домов	Придворовых территорий	Количество проживающего населения	Из них детей	СЗО
а. Тхагапш	20-30	-	-	-	-	-
	до 70	5	14	26	7	-
	более 70	29	49	93	27	-






СПУТНИКОВАЯ КАРТА



КАРТА ВЫСОТ



Условные обозначения

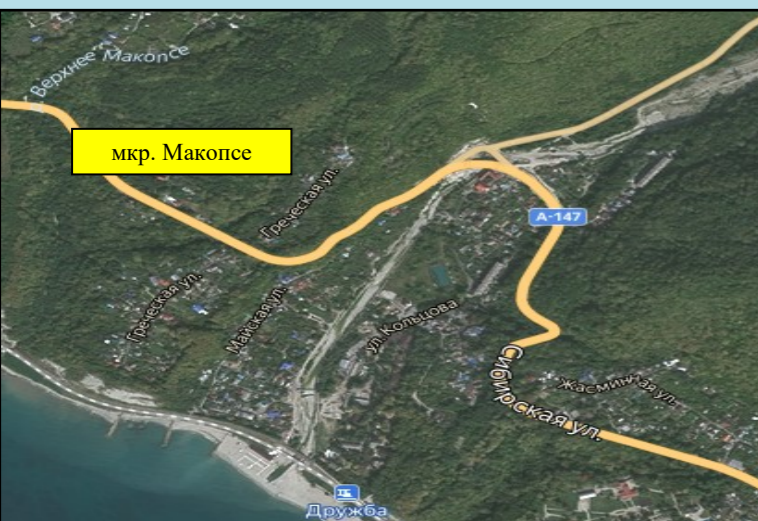
-  - зона подтопления
-  г. Анапа - населенный пункт
-  Школа - социально значимый объект
-  р. Анапка - водный объект
-  ул. Мира - название улицы

Прогнозируемый риск подтоплений на территории мкр. Макопсе МО г. Сочи Краснодарского края

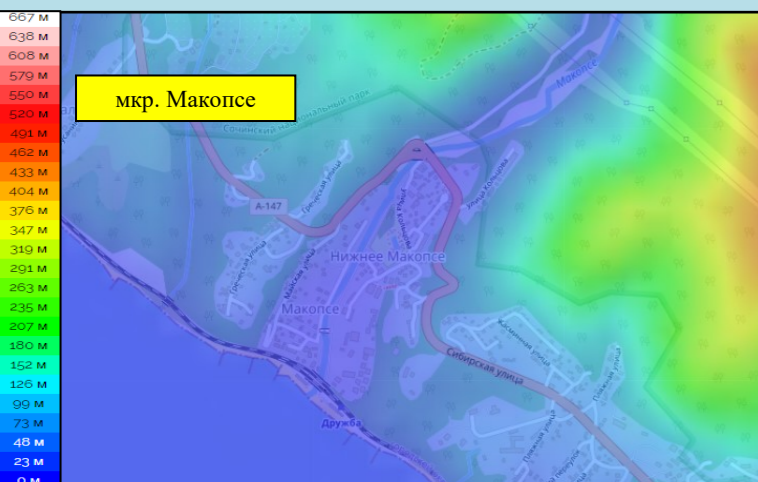
КАРТА РАЙОНА



СПУТНИКОВАЯ КАРТА



КАРТА ВЫСОТ



Условные обозначения

- зона подтопления
- г. Анапа
- Школа
- р. Анапка
- ул. Мира
- населенный пункт
- социально значимый объект
- водный объект
- название улицы

Прогноз подтопления

Населённый пункт	Кол-во осадков, мм/24 ч.	Частных домов	Придворовых территорий	Количество проживающего населения	Из них детей	СЗО
мкр. Макопсе	20-30	-	-	-	-	-
	до 70	15	28	64	18	-
	более 70	48	91	191	56	-



Прогнозируемый риск подтоплений на территории п. Мостовской МО Мостовский район Краснодарского края

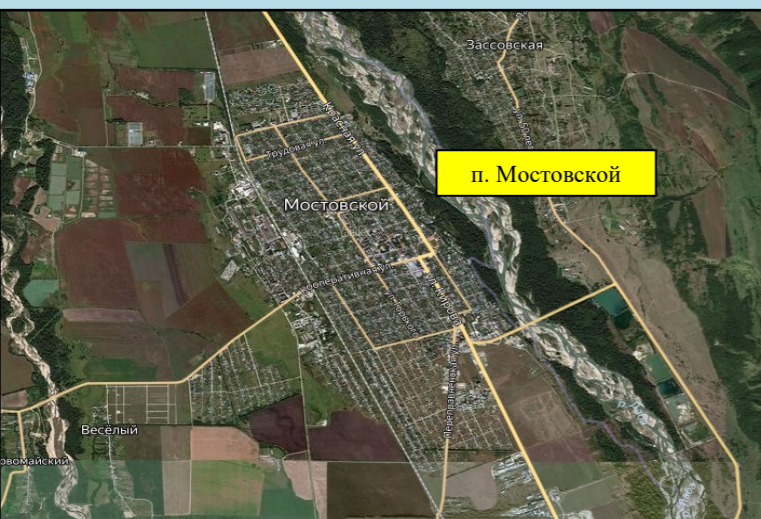
КАРТА РАЙОНА



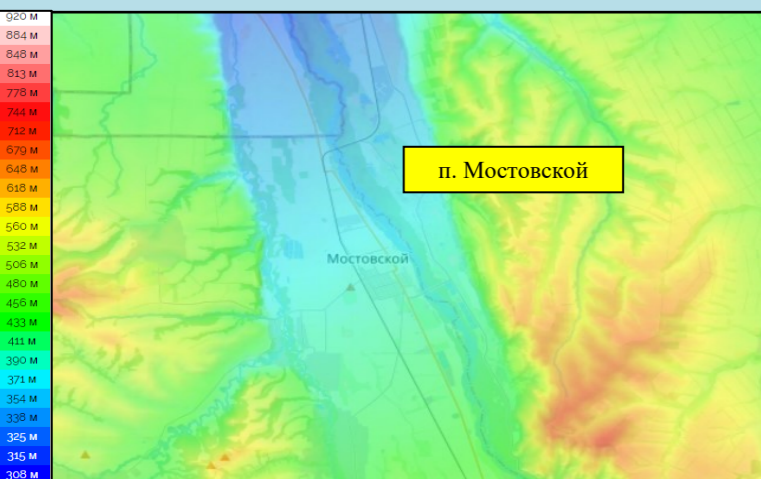
Прогноз подтопления

Населённый пункт	Кол-во осадков, мм/24 ч.	Частных домов	Придворовых территорий	Количество проживающего населения	Из них детей	СЗО
п. Мостовской	20-30	-	-	-	-	-
	до 70	56	145	304	89	-
	более 70	213	766	1378	405	-






СПУТНИКОВАЯ КАРТА

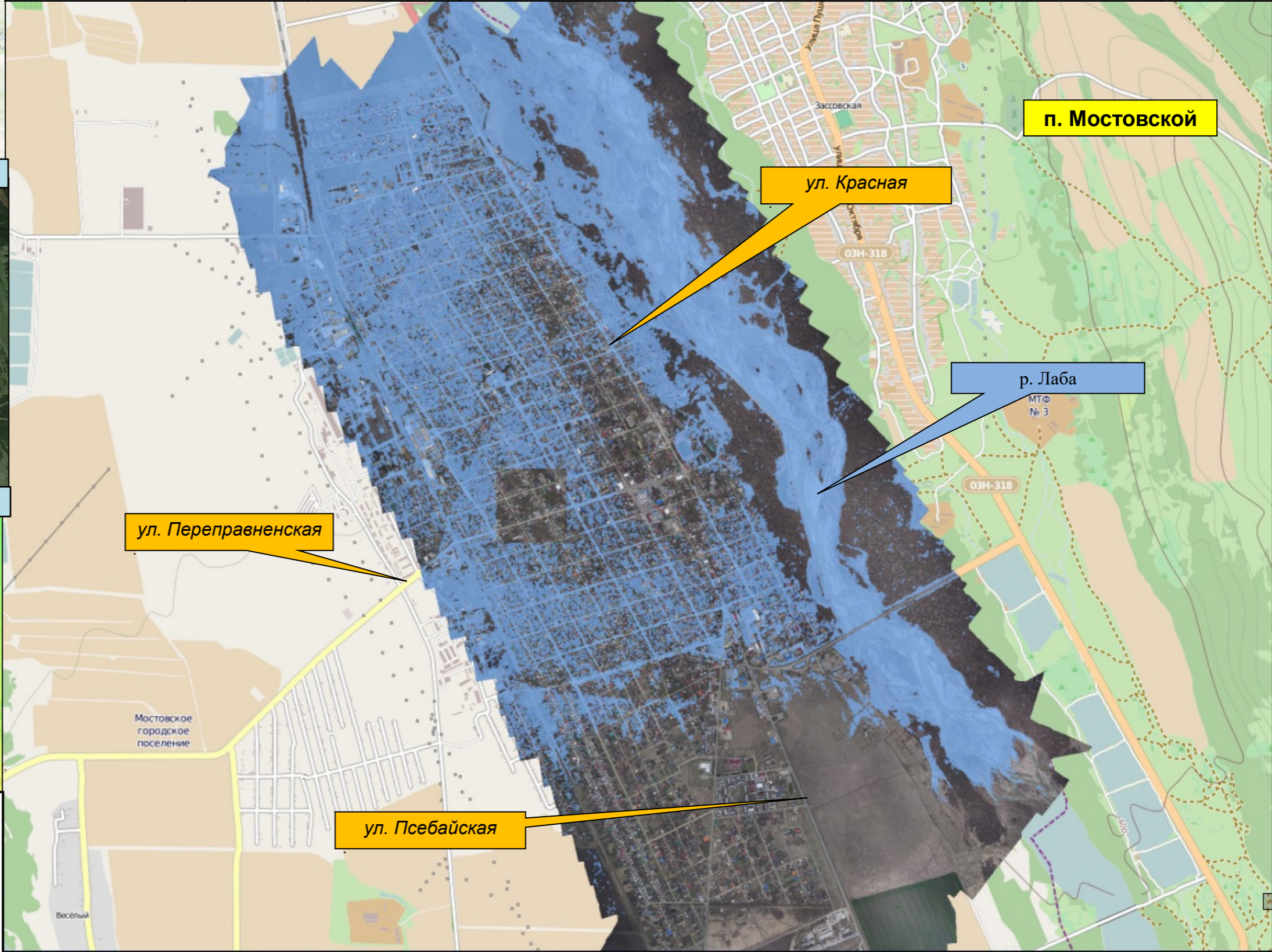


КАРТА ВЫСОТ



Условные обозначения

-  - зона подтопления
-  г. Анапа - населенный пункт
-  Школа - социально значимый объект
-  р. Анапка - водный объект
-  ул. Мира - название улицы



Прогнозируемый риск подтоплений на территории п. Псебай, ст. Андрюки МО Мостовский район Краснодарского края

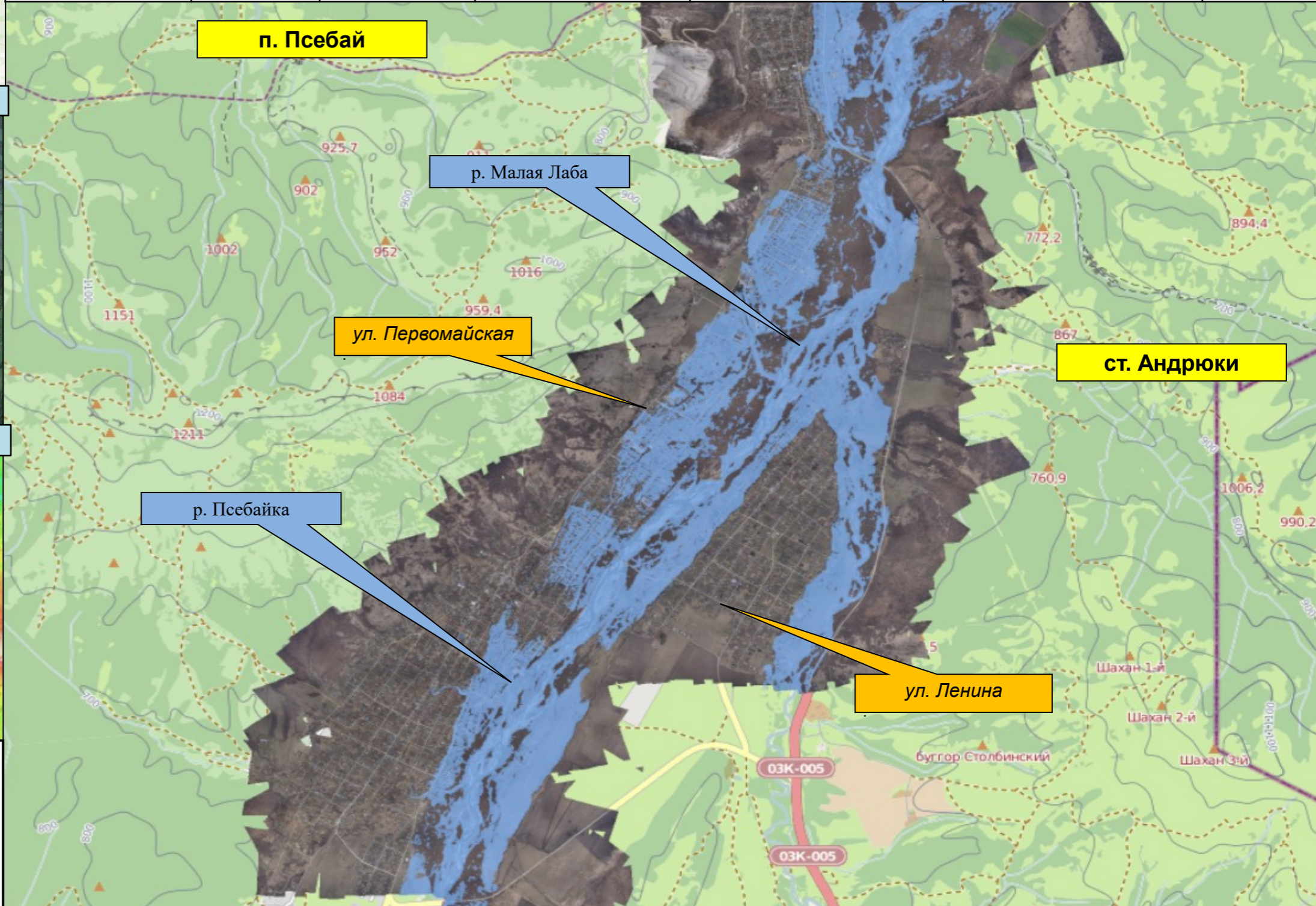
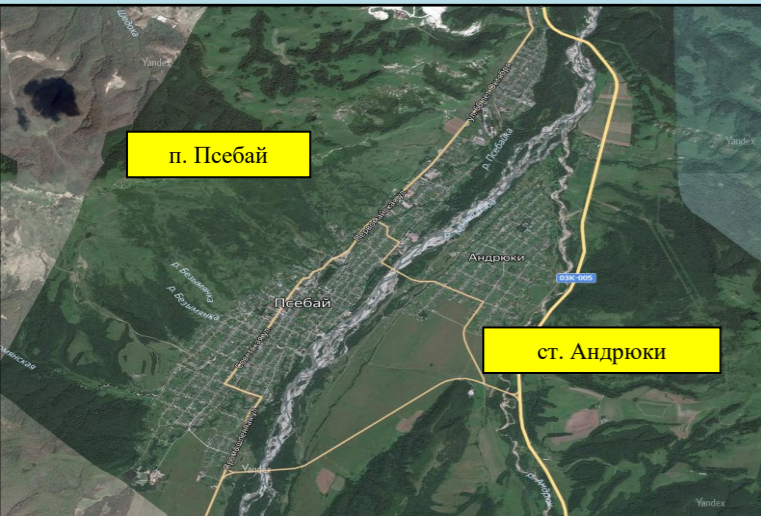
КАРТА РАЙОНА



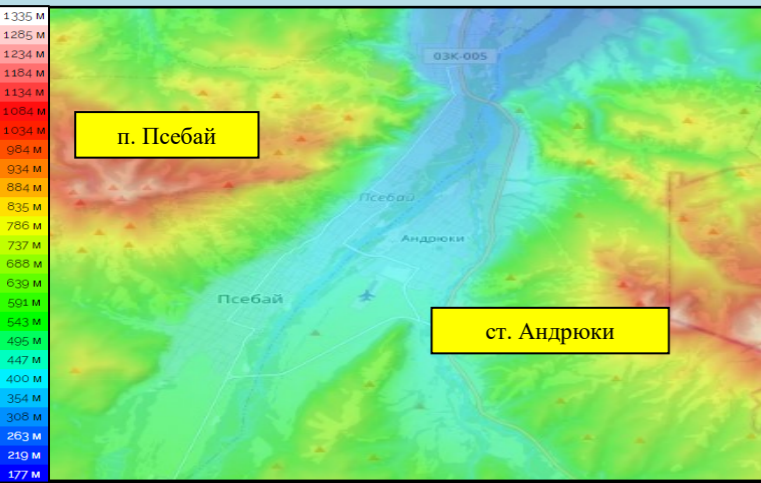
Прогноз подтопления

Населённый пункт	Кол-во осадков, мм/24 ч.	Частных домов	Придворовых территорий	Количество проживающего населения	Из них детей	СЗО
п. Псебай	20-30	-	-	-	-	-
	до 70	18	34	78	22	-
	более 70	49	93	213	62	-
ст. Андрюки	20-30	-	-	-	-	-
	до 70	11	20	46	13	-
	более 70	32	60	138	40	-



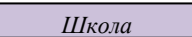


СПУТНИКОВАЯ КАРТА



КАРТА ВЫСОТ



Условные обозначения

-  - зона подтопления
-  г. Анапа - населенный пункт
-  Школа - социально значимый объект
-  р. Анапка - водный объект
-  ул. Мира - название улицы