

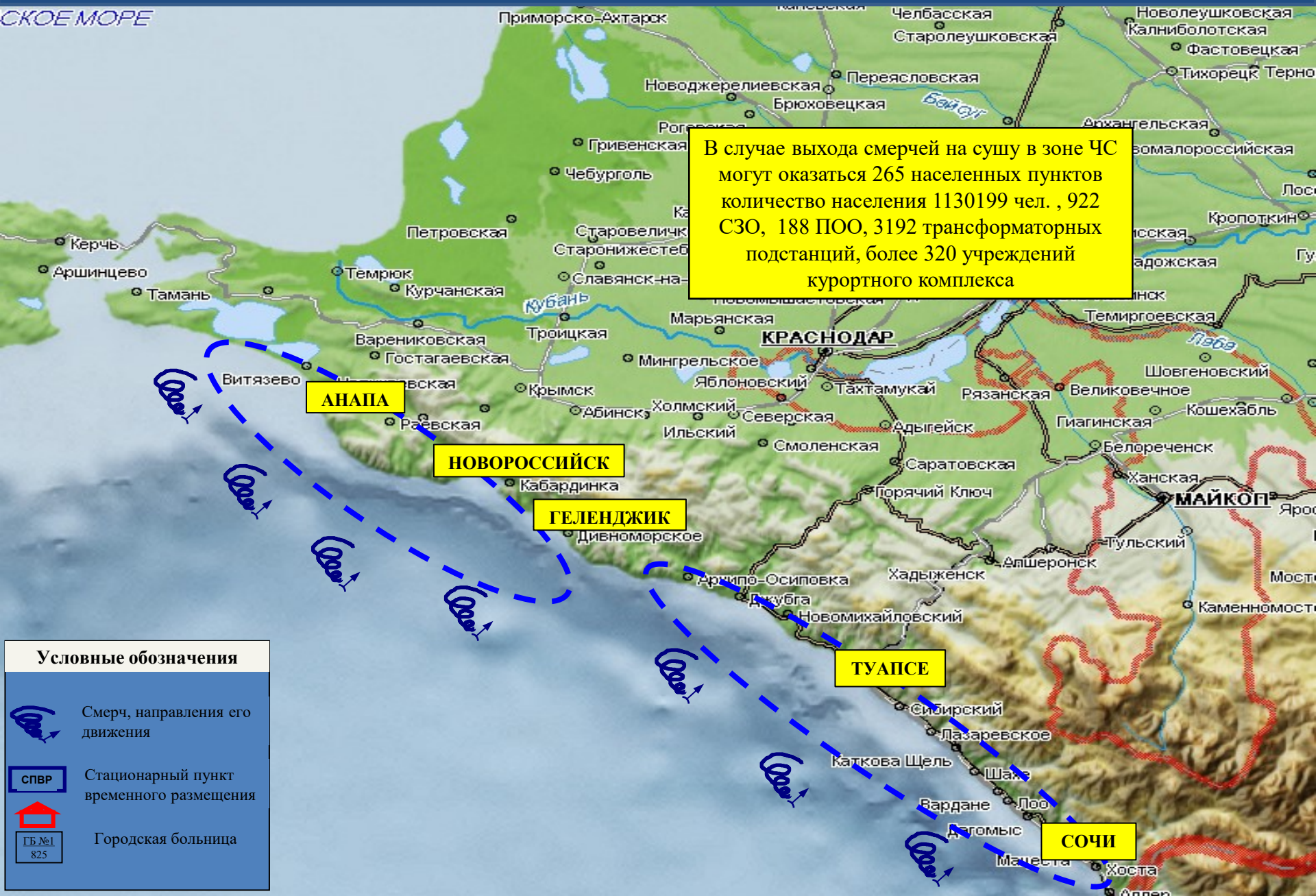


**МОДЕЛЬ
РАЗВИТИЯ ОБСТАНОВКИ В СООТВЕТСТВИИ С
НЕБЛАГОПРИЯТНЫМ ПРОГНОЗОМ
НА ТЕРРИТОРИИ КРАСНОДАРСКОГО КРАЯ**

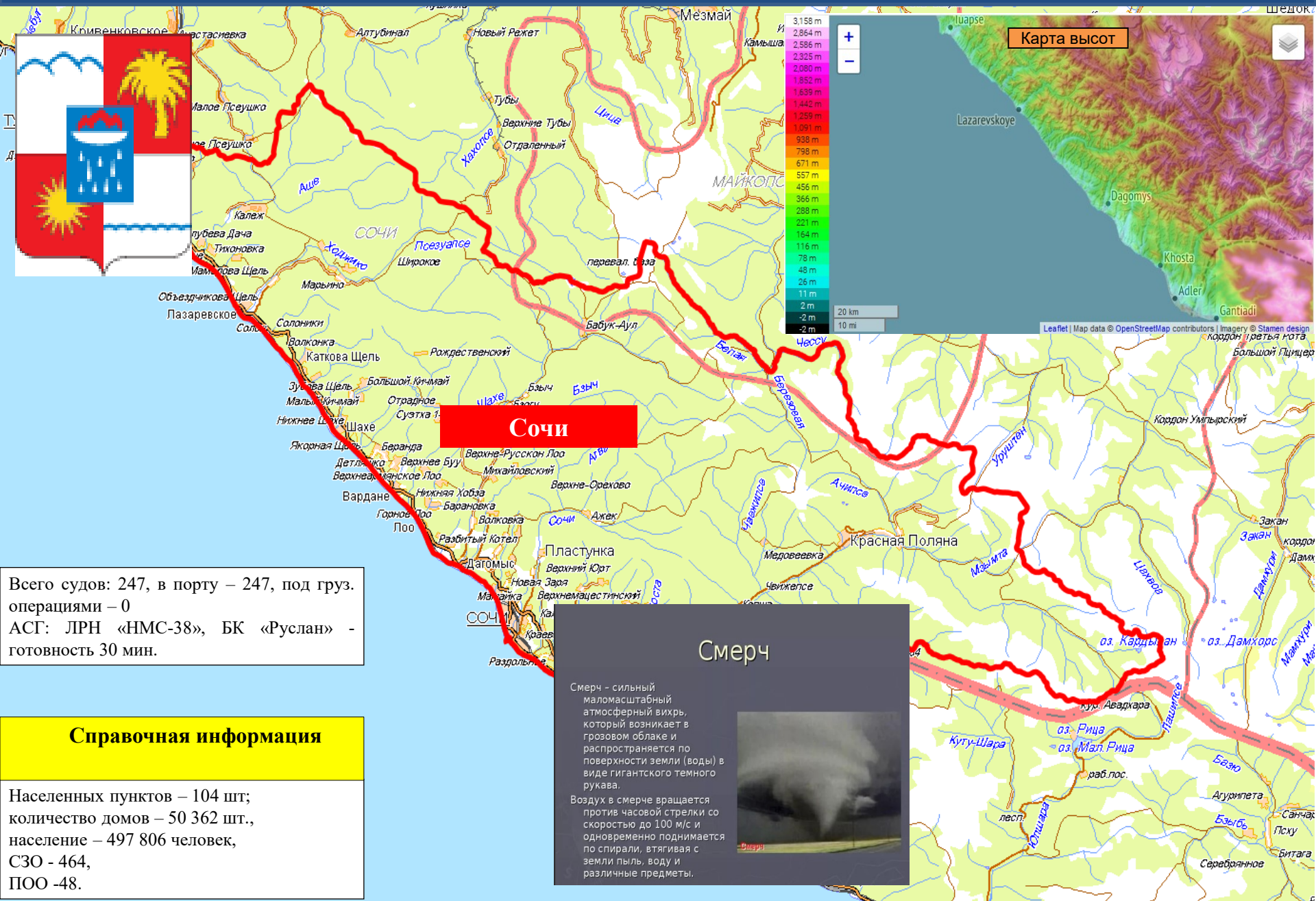


РИСКИ ВОЗНИКНОВЕНИЯ ЧС В РЕЗУЛЬТАТЕ ВОЗНИКНОВЕНИЯ СМЕРЧЕЙ НА ТЕРРИТОРИИ КРАСНОДАРСКОГО КРАЯ

СКОЕ МОРЕ



ФОРМИРОВАНИЕ СМЕРЧЕЙ НА ТЕРРИТОРИИ МО Г. СОЧИ КРАСНОДАРСКОГО КРАЯ



Всего судов: 247, в порту – 247, под груз. операциями – 0
АСГ: ЛРН «НМС-38», БК «Руслан» - готовность 30 мин.


Справочная информация

Населенных пунктов – 104 шт;
количество домов – 50 362 шт.,
население – 497 806 человек,
СЗО - 464,
ПОО - 48.

Смерч

Смерч – сильный маломасштабный атмосферный вихрь, который возникает в грозовом облаке и распространяется по поверхности земли (воды) в виде гигантского темного рукава.




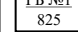
Воздух в смерче вращается против часовой стрелки со скоростью до 100 м/с и одновременно поднимается по спирали, втягивая с земли пыль, воду и различные предметы.



РИСКИ ВОЗНИКНОВЕНИЯ ЧС В РЕЗУЛЬТАТЕ ВОЗНИКНОВЕНИЯ СМЕРЧЕЙ НА ТЕРРИТОРИИ МО Г. СОЧИ, КРАСНОДАРСКОГО КРАЯ

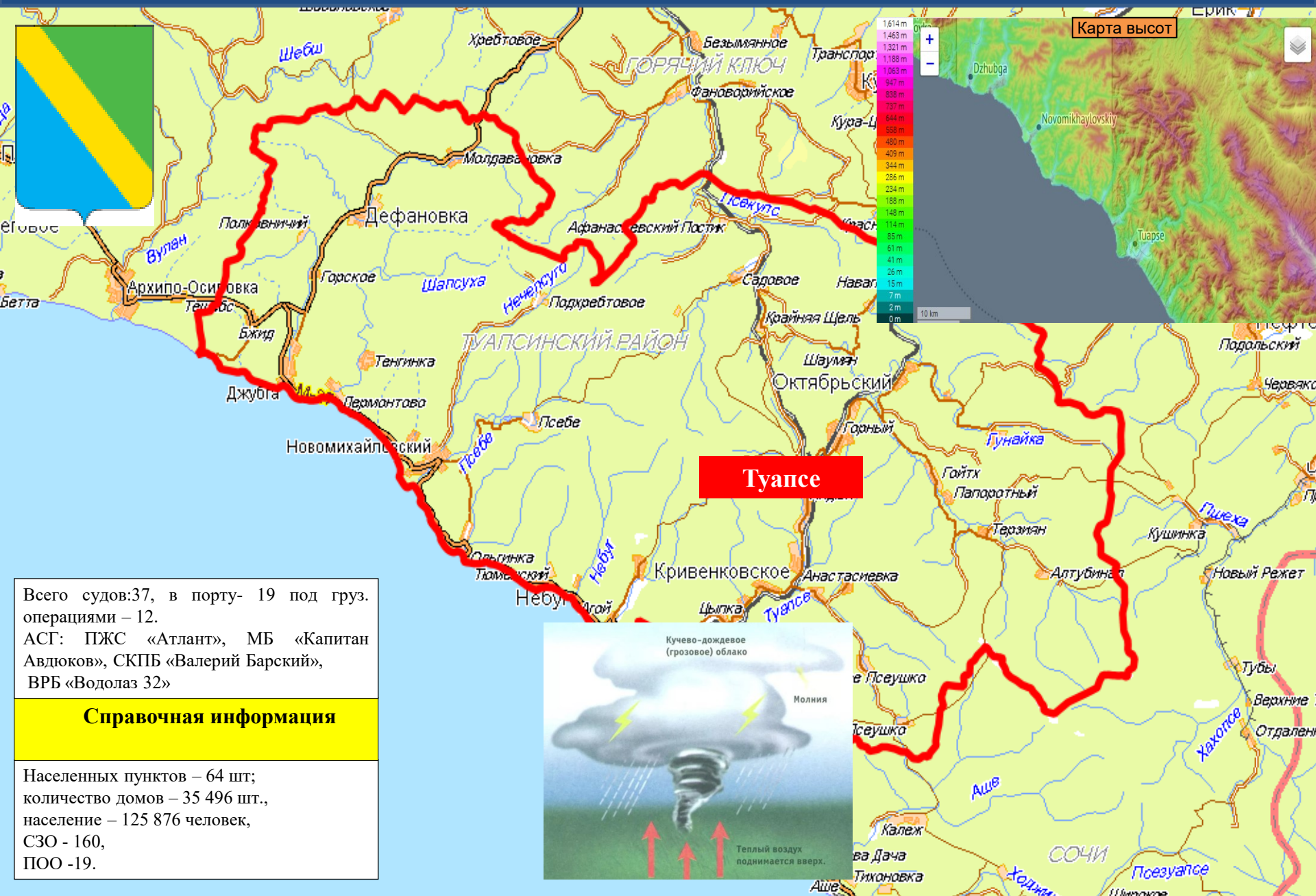


Условные обозначения

-  Смерч, направления его движения
-  СПВР Стационарный пункт временного размещения
-  Городская больница
-  ГБ №1 825

В зону ЧС могут попасть могут попасть: 104 населенных пункта, количество населения 497806 чел., 464СЗО, 48 ПОО, 1336.ТП.

ФОРМИРОВАНИЕ СМЕРЧЕЙ НА ТЕРРИТОРИИ МО Г. ТУАПСЕ КРАСНОДАРСКОГО КРАЯ



Всего судов: 37, в порту - 19 под груз. операциями - 12.
АСГ: ПЖС «Атлант», МБ «Капитан Авдюков», СКПБ «Валерий Барский», ВРБ «Водолаз 32»

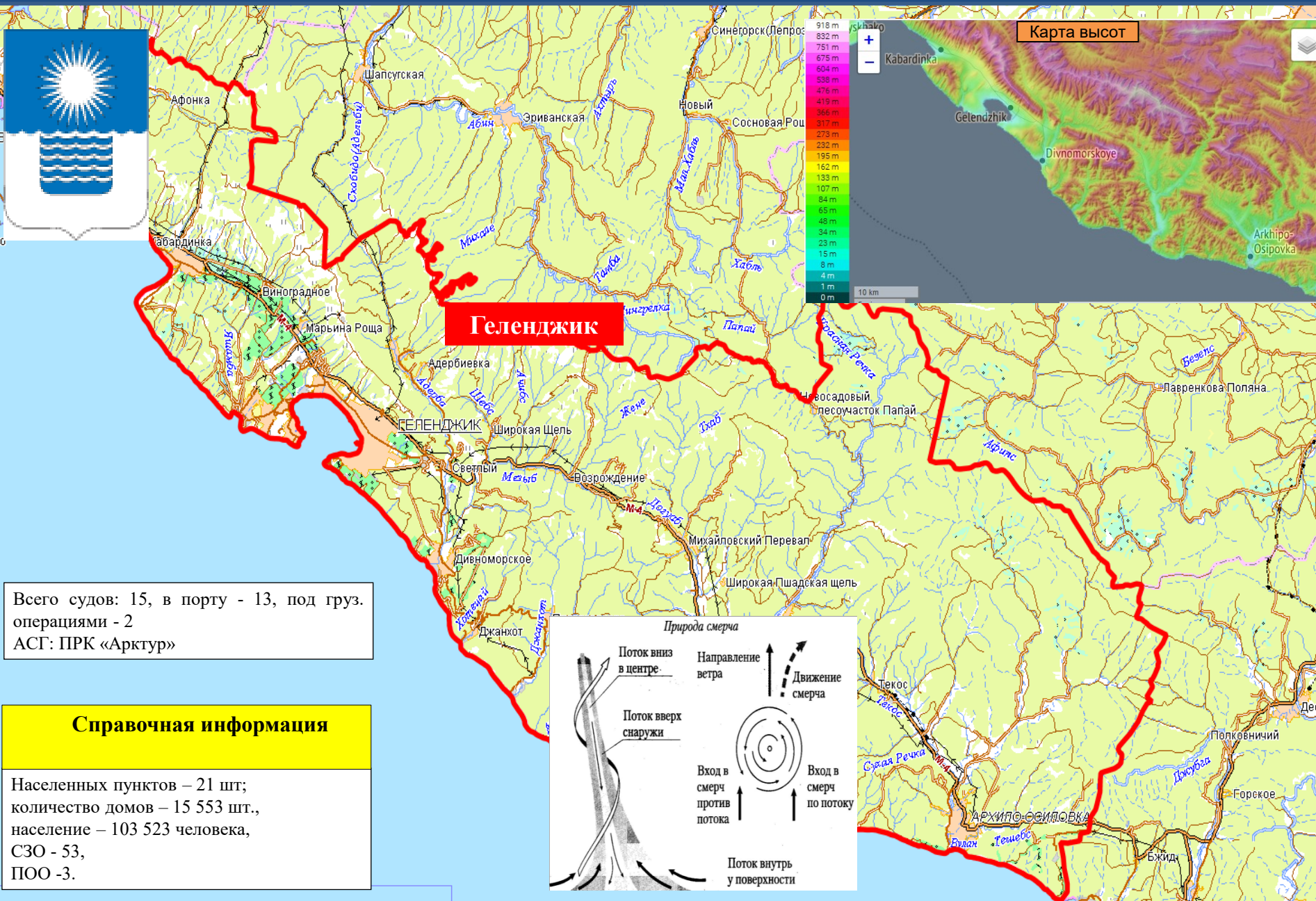
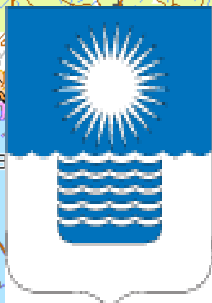
Справочная информация

Населенных пунктов - 64 шт;
количество домов - 35 496 шт.,
население - 125 876 человек,
СЗО - 160,
ПОО - 19.

РИСКИ ВОЗНИКНОВЕНИЯ ЧС В РЕЗУЛЬТАТЕ ВОЗНИКНОВЕНИЯ СМЕРЧЕЙ НА ТЕРРИТОРИИ МО Г. ТУАПСЕ, КРАСНОДАРСКОГО КРАЯ



ФОРМИРОВАНИЕ СМЕРЧЕЙ НА ТЕРРИТОРИИ МО Г. ГЕЛЕНДЖИК КРАСНОДАРСКОГО КРАЯ



Геленджик

Всего судов: 15, в порту - 13, под груз. операциями - 2
АСГ: ПРК «Арктур»

Справочная информация

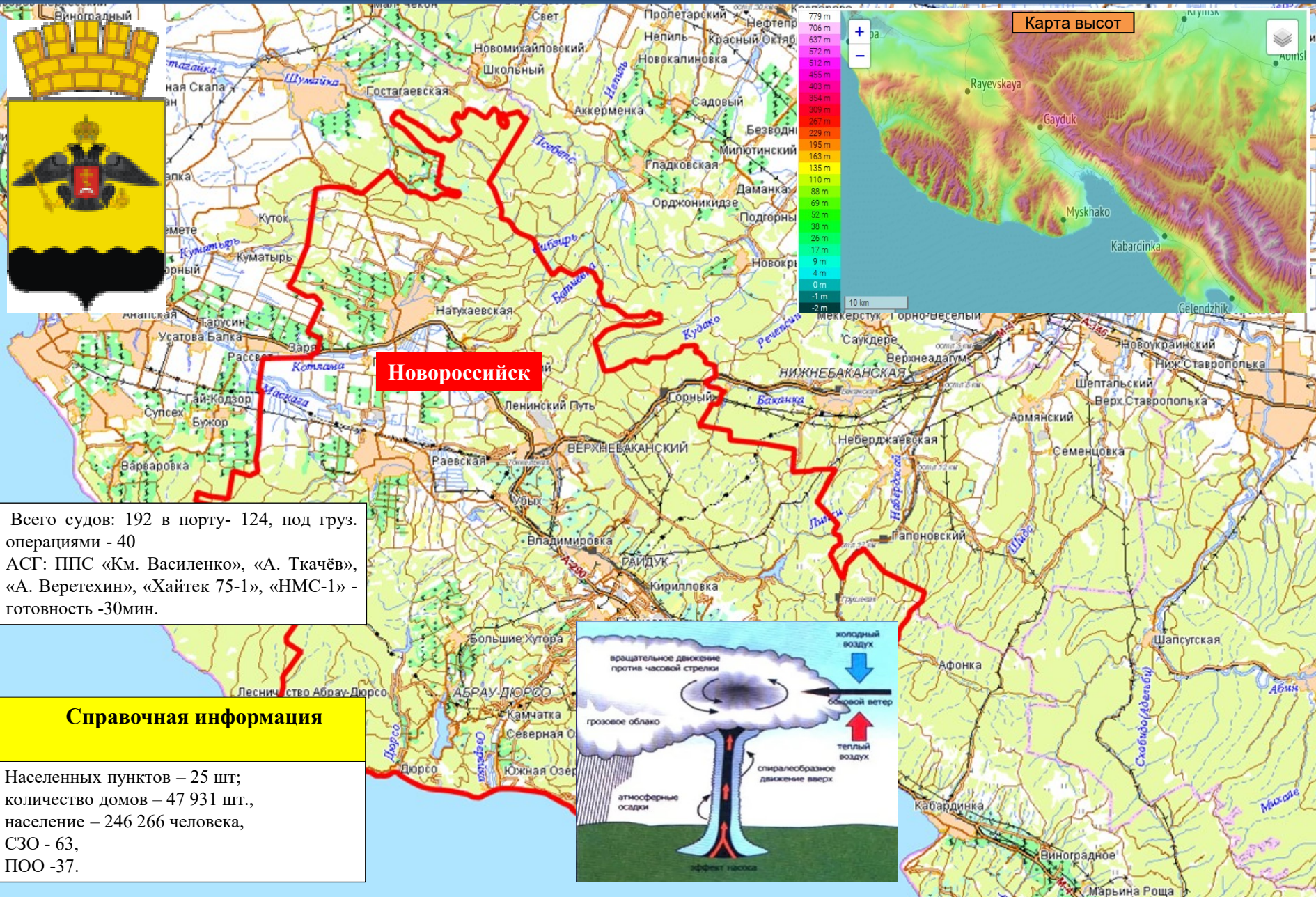
Населенных пунктов – 21 шт;
количество домов – 15 553 шт.,
население – 103 523 человека,
СЗО - 53,
ПОО -3.



РИСКИ ВОЗНИКНОВЕНИЯ ЧС В РЕЗУЛЬТАТЕ ВОЗНИКНОВЕНИЯ СМЕРЧЕЙ НА ТЕРРИТОРИИ МО Г. ГЕЛЕНДЖИК, КРАСНОДАРСКОГО КРАЯ



ФОРМИРОВАНИЕ СМЕРЧЕЙ НА ТЕРРИТОРИИ МО Г. НОВОРОССИЙСК КРАСНОДАРСКОГО КРАЯ

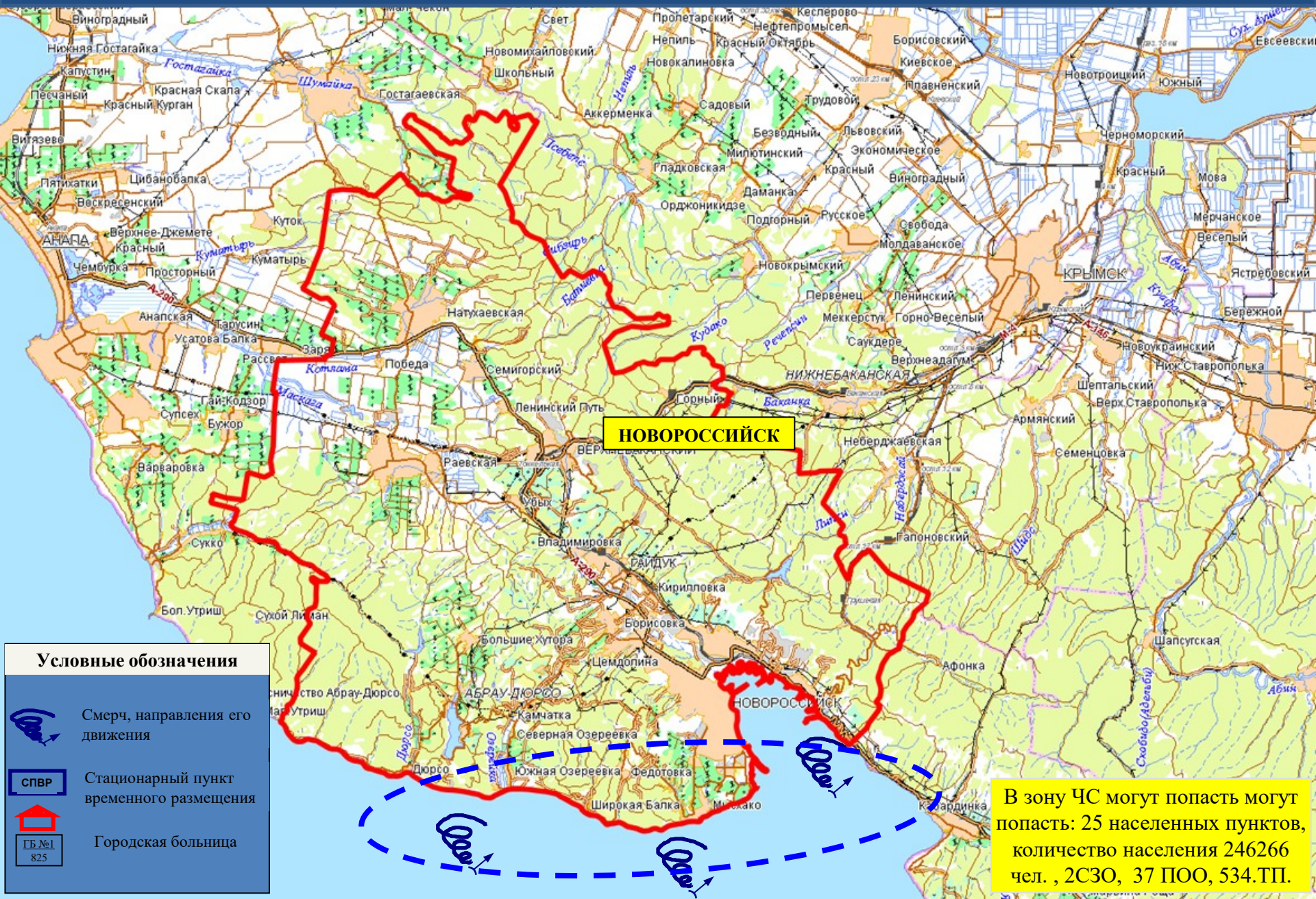


Всего судов: 192 в порту- 124, под груз. операциями - 40
АСГ: ППС «Км. Василенко», «А. Ткачёв», «А. Веретехин», «Хайтек 75-1», «НМС-1» - готовность -30мин.

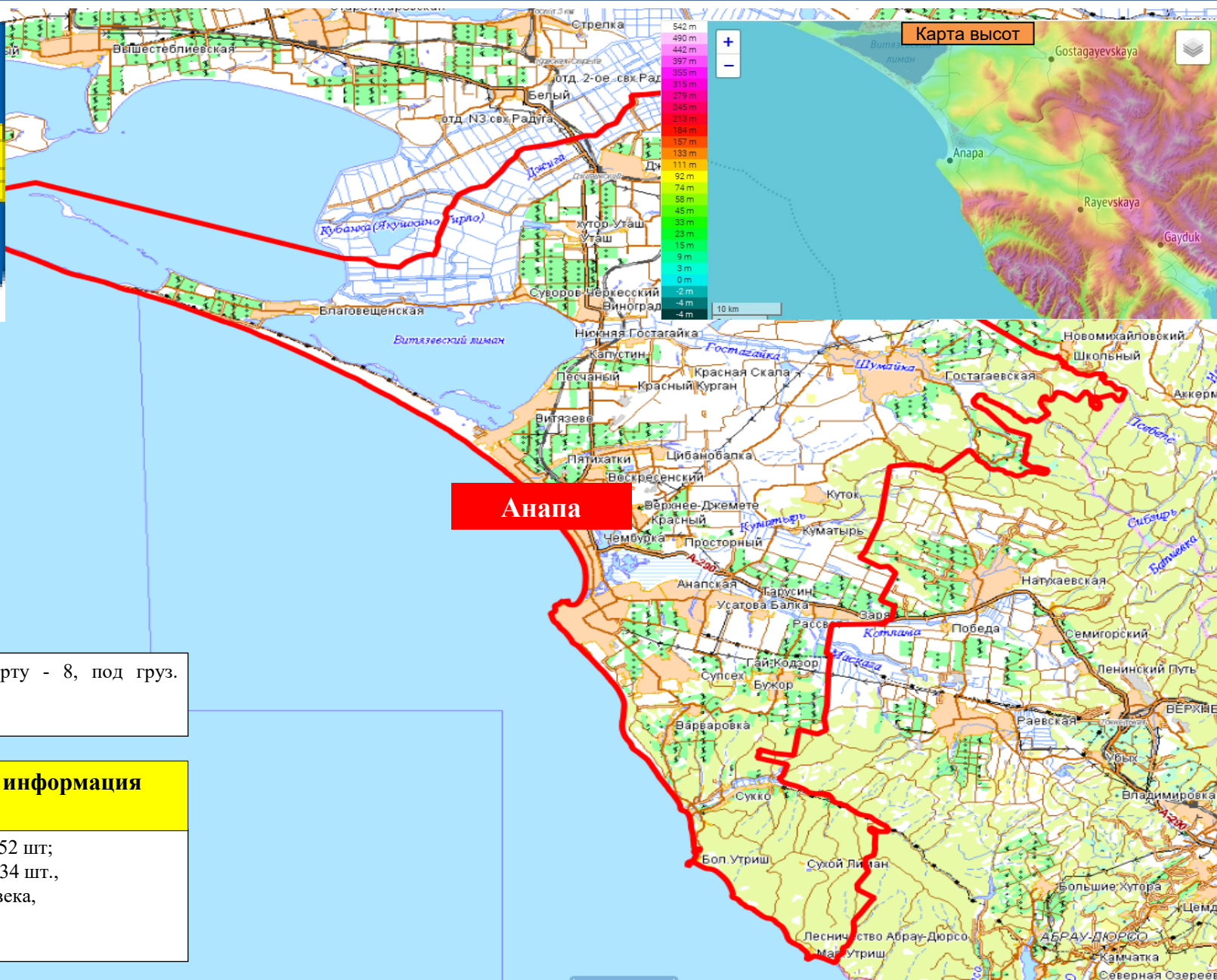
Справочная информация

Населенных пунктов – 25 шт;
количество домов – 47 931 шт.,
население – 246 266 человека,
СЗО - 63,
ПОО -37.

РИСКИ ВОЗНИКНОВЕНИЯ ЧС В РЕЗУЛЬТАТЕ ВОЗНИКНОВЕНИЯ СМЕРЧЕЙ НА ТЕРРИТОРИИ МО Г. НОВОРОССИЙСК, КРАСНОДАРСКОГО КРАЯ



ФОРМИРОВАНИЕ СМЕРЧЕЙ НА ТЕРРИТОРИИ МО Г. АНАПА КРАСНОДАРСКОГО КРАЯ



Всего судов: 8, в порту - 8, под груз.
операциями - 0
АСГ: ПК-2

Справочная информация

Населенных пунктов - 52 шт;
количество домов - 31334 шт.,
население 156728 человека,
СЗО - 137,
ПОО - 7

РИСКИ ВОЗНИКНОВЕНИЯ ЧС В РЕЗУЛЬТАТЕ ВОЗНИКНОВЕНИЯ СМЕРЧЕЙ НА ТЕРРИТОРИИ МО Г. АНАПА, КРАСНОДАРСКОГО КРАЯ

