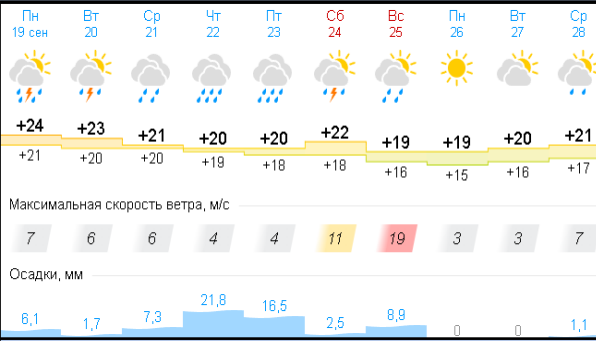


МОДЕЛЬ ВОЗМОЖНОГО ПОДТОПЛЕНИЯ В МКР. ДАГОМЫС МО Г-К. СОЧИ, КРАСНОДАРСКИЙ КРАЙ (НА 20.09.2022)

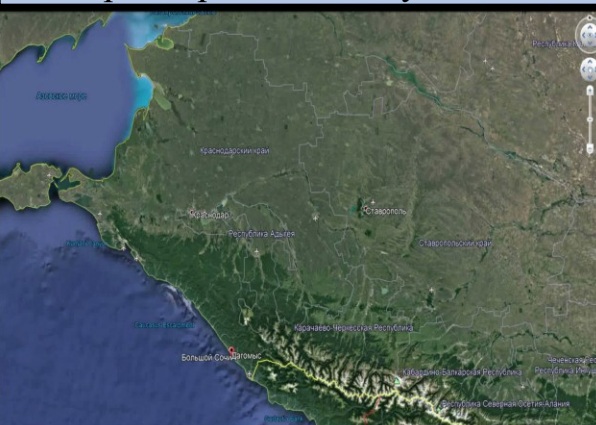
Прогноз выпадения осадков



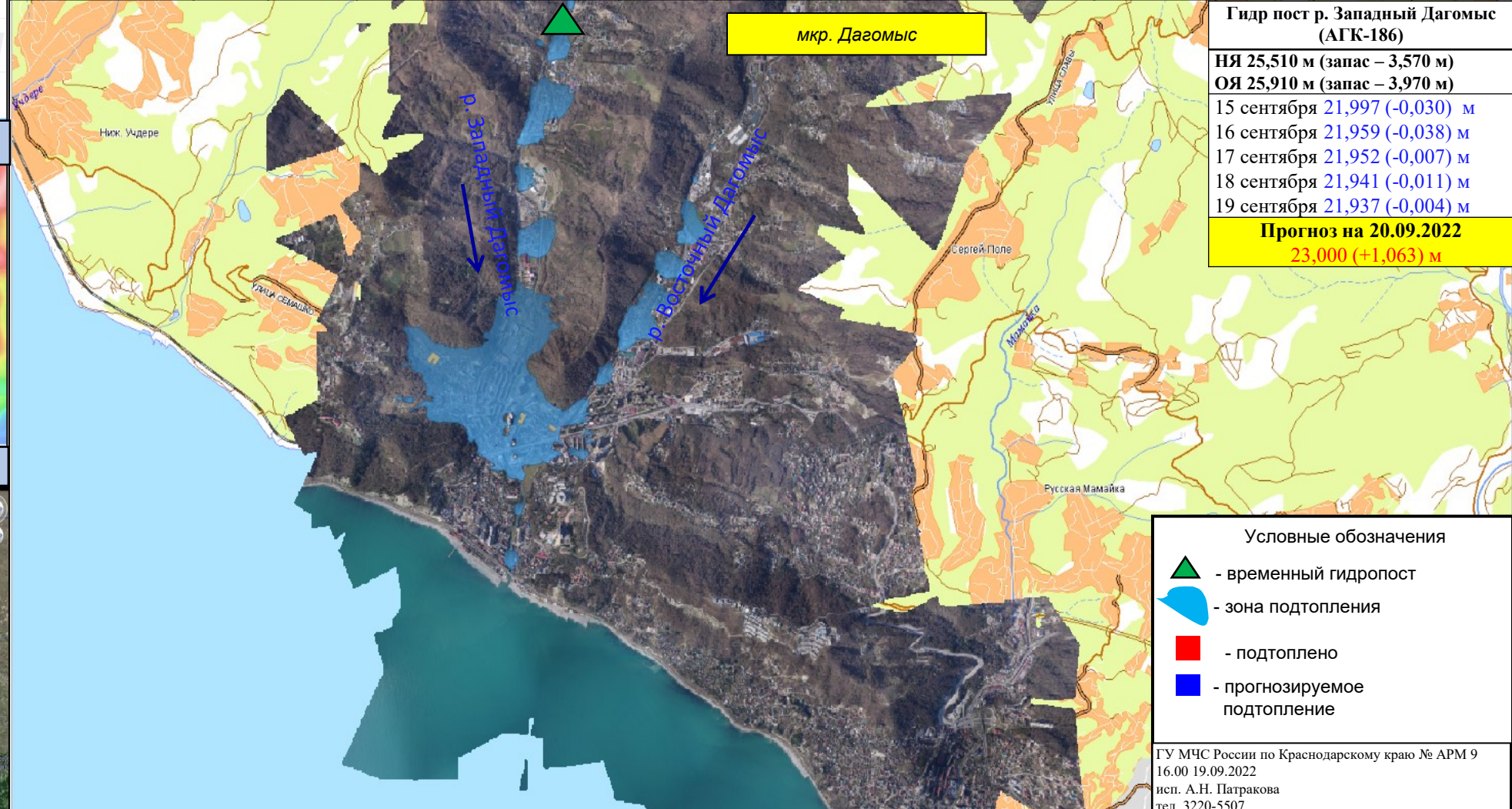
Карта высот



Трехмерная модель участка



Характеристика населенных пунктов в зоне возможного подтопления							Уровень подтопления, см	Домов/приусадебных участков в зоне подтопления	Домов/приусадебных участков в зоне возможного подтопления (людей/детей)	Протяженность затопленных дорог, м	Количество мостов в зоне затопления	Количество ПОО объекты в зоне затопления	Количество СЗО в зоне подтопления
Название населенных пунктов	Дома	Население, чел	Детей, чел	Количество мостов	Количество ПОО	Количество СЗО							
Муниципальное образование г-к. Сочи													
мкр. Дагомыс	1340	19305	5432	0	1	12	26,500	0/0	0/0	0	0	0	0



Гидр пост р. Западный Дагомыс (АГК-186)	
НЯ	25,510 м (запас – 3,570 м)
ОЯ	25,910 м (запас – 3,970 м)
15 сентября	21,997 (-0,030) м
16 сентября	21,959 (-0,038) м
17 сентября	21,952 (-0,007) м
18 сентября	21,941 (-0,011) м
19 сентября	21,937 (-0,004) м
Прогноз на 20.09.2022	
23,000 (+1,063) м	

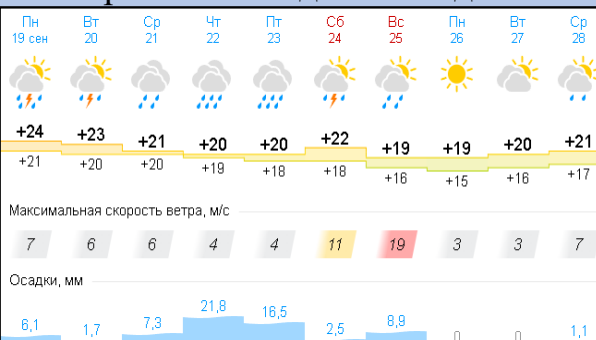
Условные обозначения

- временный гидропост
- зона подтопления
- подтоплено
- прогнозируемое подтопление

ГУ МЧС России по Краснодарскому краю № АРМ 9
16.00 19.09.2022
исп. А.Н. Патракова
тел. 3220-5507

МОДЕЛЬ ВОЗМОЖНОГО ПОДТОПЛЕНИЯ В С. ЧВИЖЕПСЕ МО Г-К. СОЧИ, КРАСНОДАРСКИЙ КРАЙ (НА 20.09.2022)

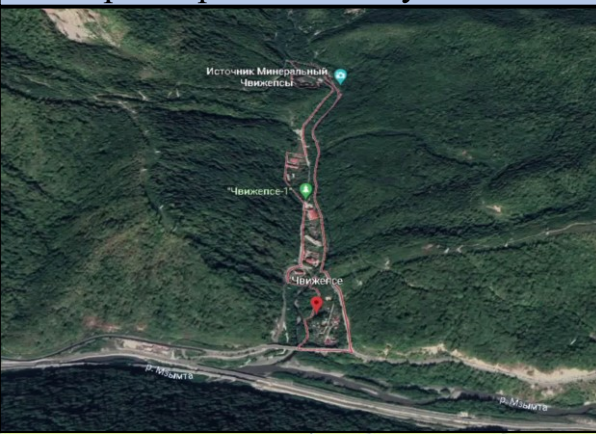
Прогноз выпадения осадков



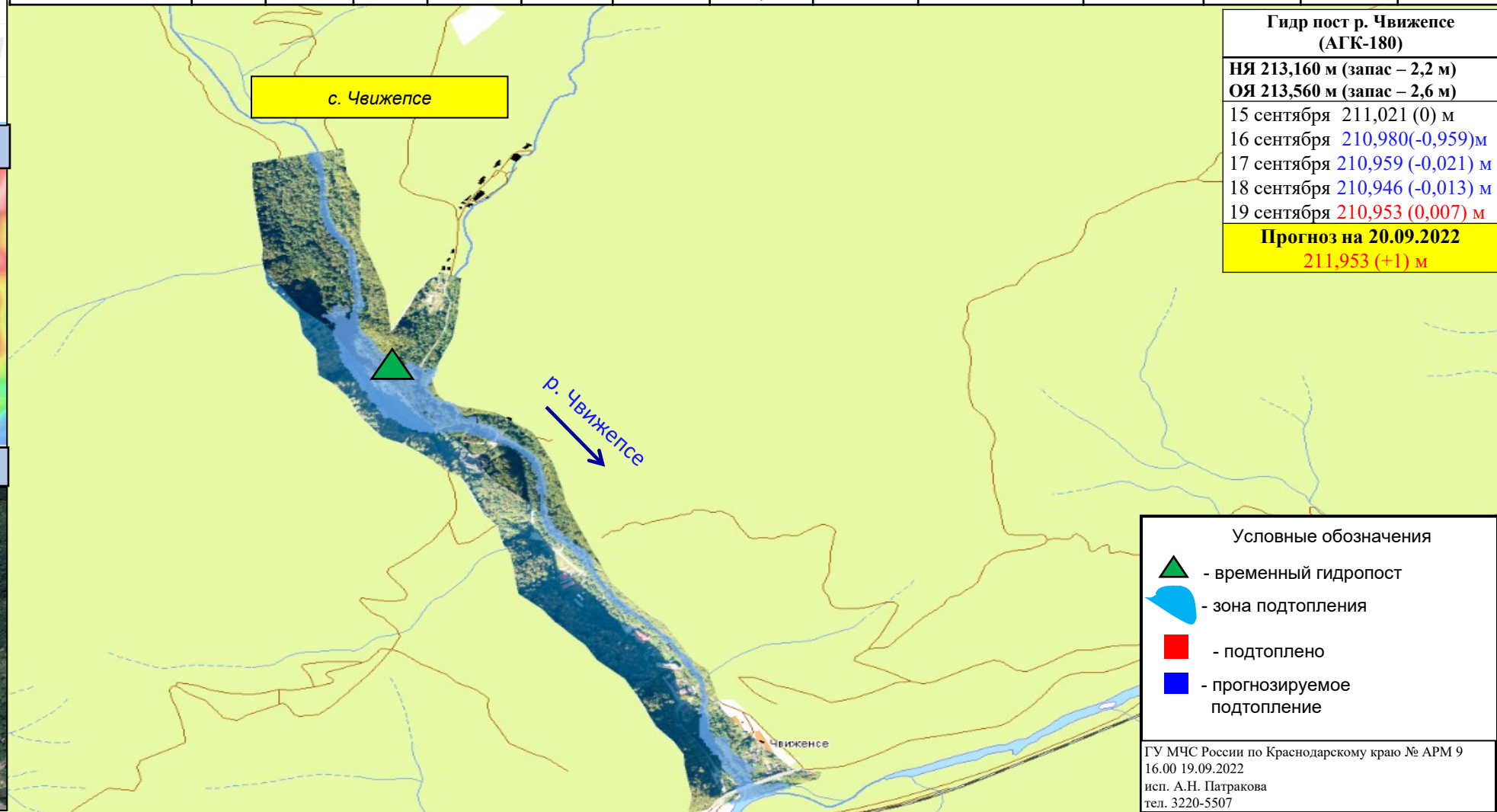
Карта высот



Трехмерная модель участка



Характеристика населенных пунктов в зоне возможного подтопления							Уровень подтопления, см	Домов/приусадебных участков в зоне подтопления	Домов/приусадебных участков в зоне возможного подтопления (людей/детей)	Протяженность затопленных дорог, м	Количество мостов в зоне затопления	Количество ПОО объекты в зоне затопления	Количество СЗО в зоне подтопления
Название населенных пунктов	Дома	Население, чел	Детей, чел	Количество мостов	Количество ПОО	Количество СЗО							
Муниципальное образование г-к. Сочи													
с. Чвижепсе	18	61	16	1	0	1	214,500	0/0	0/0	0	0	0	0

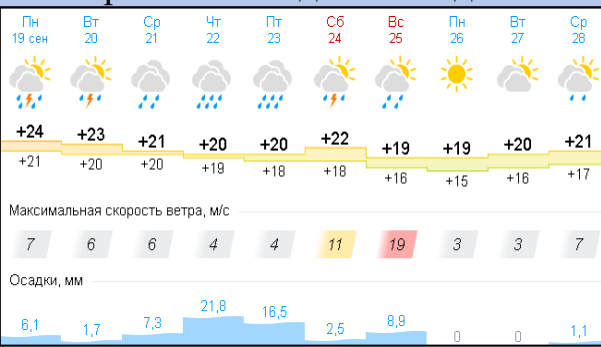


Гидр пост р. Чвижепсе (АГК-180)	
НЯ	213,160 м (запас – 2,2 м)
ОЯ	213,560 м (запас – 2,6 м)
15 сентября	211,021 (0) м
16 сентября	210,980 (-0,959) м
17 сентября	210,959 (-0,021) м
18 сентября	210,946 (-0,013) м
19 сентября	210,953 (0,007) м
Прогноз на 20.09.2022	
	211,953 (+1) м

Условные обозначения	
	- временный гидропост
	- зона подтопления
	- подтоплено
	- прогнозируемое подтопление

МОДЕЛЬ ВОЗМОЖНОГО ПОДТОПЛЕНИЯ В С. ПЛАСТУНКА И С. РАЗБИТЫЙ КОТЕЛ МО Г-К. СОЧИ, КРАСНОДАРСКИЙ КРАЙ (НА 20.09.2022)

Прогноз выпадения осадков



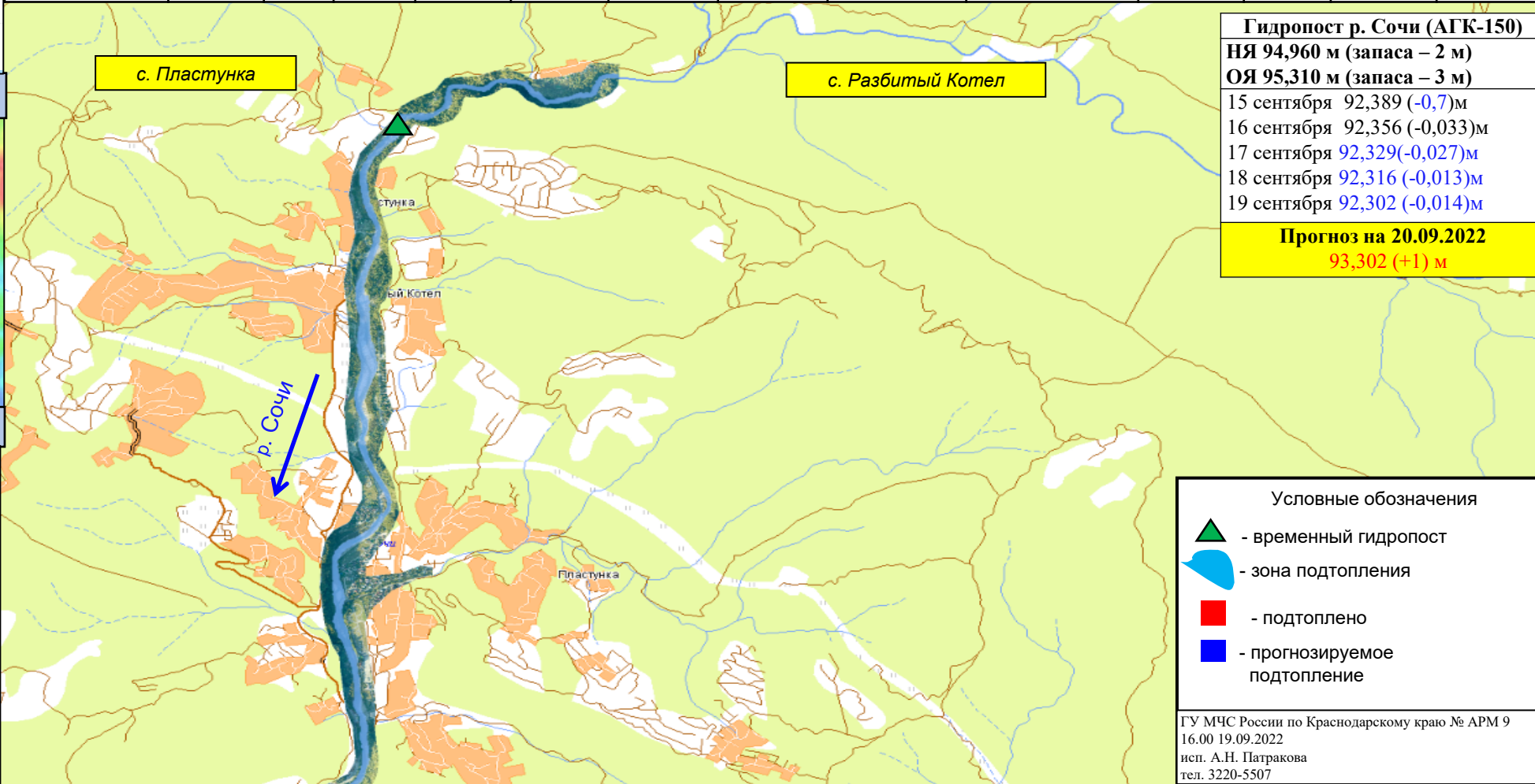
Карта высот



Трёхмерная модель участка



Характеристика населенных пунктов в зоне возможного подтопления							Уровень подтопления, м	Домов/приусадебных участков в зоне подтопления	Домов/приусадебных участков в зоне возможного подтопления (людей/детей)	Протяжённость затопленных дорог, м	Количество мостов в зоне затопления	Количество ПОО объекты в зоне подтопления	Количество СЗО в зоне подтопления
Название населенных пунктов	Дома	Население, чел	Детей, чел	Количество мостов	Количество ПОО	Количество СЗО							
с. Пластунка	699	1735	434	4	0	5	96,300	0/0	0/0	0	0	0	0
с. Разбитый Котел	89	343	70	0	0	0	96,300	0/0	0/0	0	0	0	0



Гидропост р. Сочи (АГК-150)

НЯ 94,960 м (запаса – 2 м)
ОЯ 95,310 м (запаса – 3 м)

15 сентября	92,389 (-0,7)м
16 сентября	92,356 (-0,033)м
17 сентября	92,329(-0,027)м
18 сентября	92,316 (-0,013)м
19 сентября	92,302 (-0,014)м

Прогноз на 20.09.2022
93,302 (+1) м

Условные обозначения

- временный гидропост
- зона подтопления
- подтоплено
- прогнозируемое подтопление