

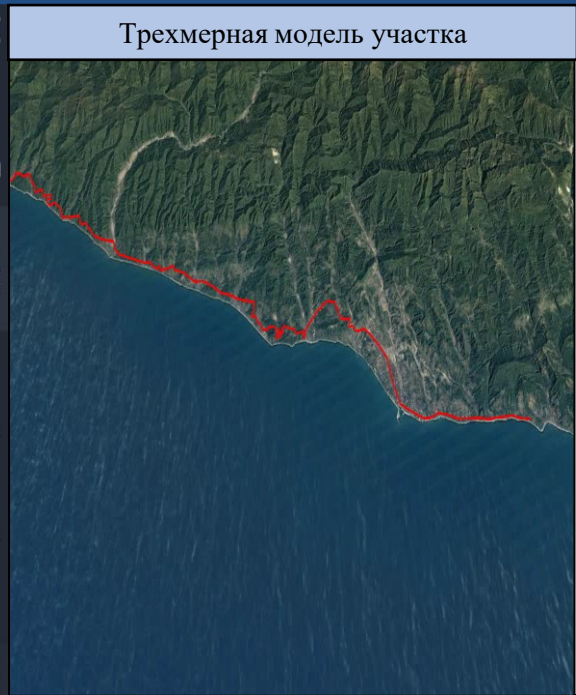
ИНФОРМАЦИОННЫЕ МАТЕРИАЛЫ ПО РИСКУ НАРУШЕНИЯ ТРАНСПОРТНОГО СООБЩЕНИЯ,
СВЯЗАННЫХ С НЕБЛАГОПРИЯТНЫМИ МЕТЕОЯВЛЕНИЯМИ
НА ФЕДЕРАЛЬНОЙ АВТОМОБИЛЬНОЙ ДОРОГЕ М-4 ДОН (НА 14.11.2022г.)

Прогноз метеоявлений

Вс 13 нояб	Пн 14	Вт 15	Ср 16	Чт 17	Пт 18	Сб 19	Вс 20	Пн 21	Вт 22
+15	+13	+11	+15	+16	+15	+9	+11	+8	+9
+6	+7	+4	+8	+13	+9	+7	+6	+6	+6
11	6	4	10	12	10	4	6	10	6
0	0	0	0	0,2	6	6,9	0	1,8	0,5



Аварийно-опасный участок с 1504 по 1524 км (риск возникновения: ухудшение видимости, туман)



Атлас рисков и угроз

СЛОИ СОБЫТИЯ МАРШРУТЫ

Поиск слоя

ПРОЧЕЕ

ТЕХНОГЕННЫЕ

ПРИРОДНЫЕ

COVID-2019

Административные границы

Оперативный прогноз

СТАТИСТИКА РЕГИОНАМ

Дорожно-транспортные происшествия

Добавить слой

- Условные обозначения**
- Участок автодороги с повышенным риском возникновения ДТП, нарушением движения
 - Объездная дорога
 - Населенный пункт

Отрезанные н.п.: нет
Объездная дорога: нет

08.10.2020

ИНФОРМАЦИОННЫЕ МАТЕРИАЛЫ ПО РИСКУ НАРУШЕНИЯ ТРАНСПОРТНОГО СООБЩЕНИЯ,
СВЯЗАННЫХ С НЕБЛАГОПРИЯТНЫМИ МЕТЕОЯВЛЕНИЯМИ НА АВТОДОРОГЕ А-147
В КРАСНОДАРСКОМ КРАЕ (НА 14.11.2022г.)

Прогноз метеоявлений

Вс 13 нояб	Пн 14	Вт 15	Ср 16	Чт 17	Пт 18	Сб 19	Вс 20	Пн 21	Вт 22
+16	+14	+13	+15	+16	+17	+14	+15	+15	+14
+10	+11	+8	+12	+14	+15	+13	+12	+12	+13
6	7	6	12	11	17	10	10	13	11
0,2	1,1	0	0	0,4	1,5	25,7	18,8	23,4	30,2

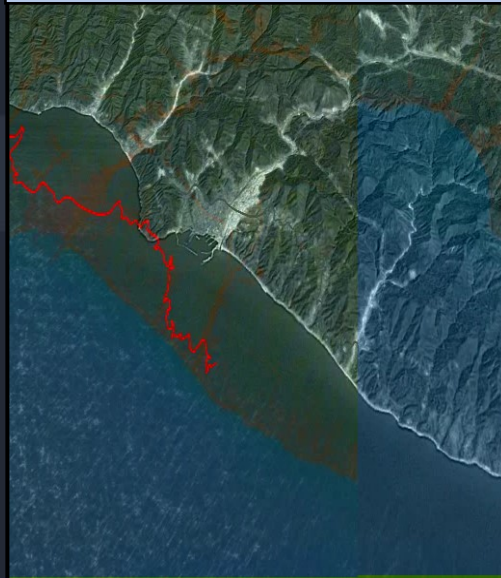
МО г. Туапсе

A147

МО г. Сочи

Аварийно-опасный участок
с 52 по 198 км (риск
возникновения:
ухудшение видимости,
туман)

Трехмерная модель участка



77 км



Условные обозначения

- Участок автодороги с повышенным риском возникновения ДТП, нарушением движения
- Объездная дорога
- Населенный пункт

Атлас рисков и угроз

слои СОБЫТИЯ МАРШРУТЫ

Поиск слоя

ПРОЧЕЕ

ТЕХНОГЕННЫЕ

ПРИРОДНЫЕ

ЭКОЛОГИЧЕСКИЕ

COVID-2019

Административные границы

Оперативный прогноз

СТАТИСТИКА ЧС ПО РЕГИОНАМ

Добавить слой

Отрезанные н.п.: нет
Объездная дорога: нет

10 км 39.2885Д, 44.2088Ш