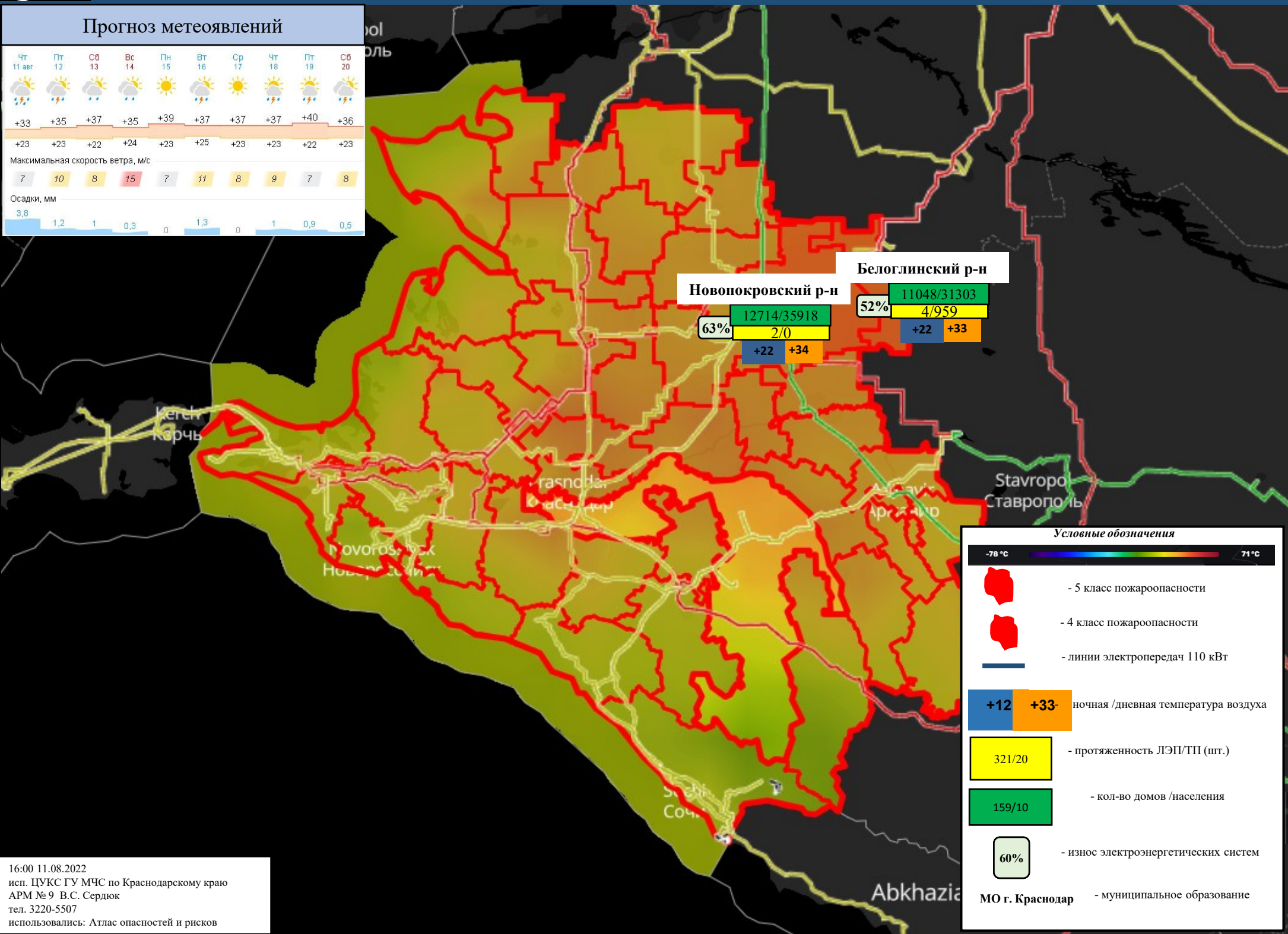




ИНФОРМАЦИОННЫЕ МАТЕРИАЛЫ ПО ЧРЕЗВЫЧАЙНОЙ ПОЖАРООПАСНОСТИ НА ТЕРРИТОРИИ КРАСНОДАРСКОГО КРАЯ (РИСК ВОЗНИКНОВЕНИЯ ПОЖАРОВ НА 12.08.2022)

Прогноз метеоявлений

Чт 11 авг	Пт 12	Сб 13	Вс 14	Пн 15	Вт 16	Ср 17	Чт 18	Пт 19	Сб 20
+33	+35	+37	+35	+39	+37	+37	+37	+40	+36
+23	+23	+22	+24	+23	+25	+23	+23	+22	+23
Максимальная скорость ветра, м/с									
7	10	8	15	7	11	8	9	7	8
Осадки, мм									
3,8	1,2	1	0,3	0	1,3	0	1	0,9	0,5



Белоглинский р-н
 52% 11048/31303
 4/959
 +22 +33

Новопокровский р-н
 63% 12714/35918
 2/0
 +22 +34

Условные обозначения

-78 °C 71 °C

- 5 класс пожароопасности
- 4 класс пожароопасности
- линии электропередач 110 кВт
- +12 +33 - ночная /дневная температура воздуха
- 321/20 - протяженность ЛЭП/ТП (штг.)
- 159/10 - кол-во домов /населения
- 60% - износ электроэнергетических систем
- МО г. Краснодар - муниципальное образование

16:00 11.08.2022
 исп. ЦУКС ГУ МЧС по Краснодарскому краю
 АРМ № 9 В.С. Сердюк
 тел. 3220-5507
 использовались: Атлас опасностей и рисков

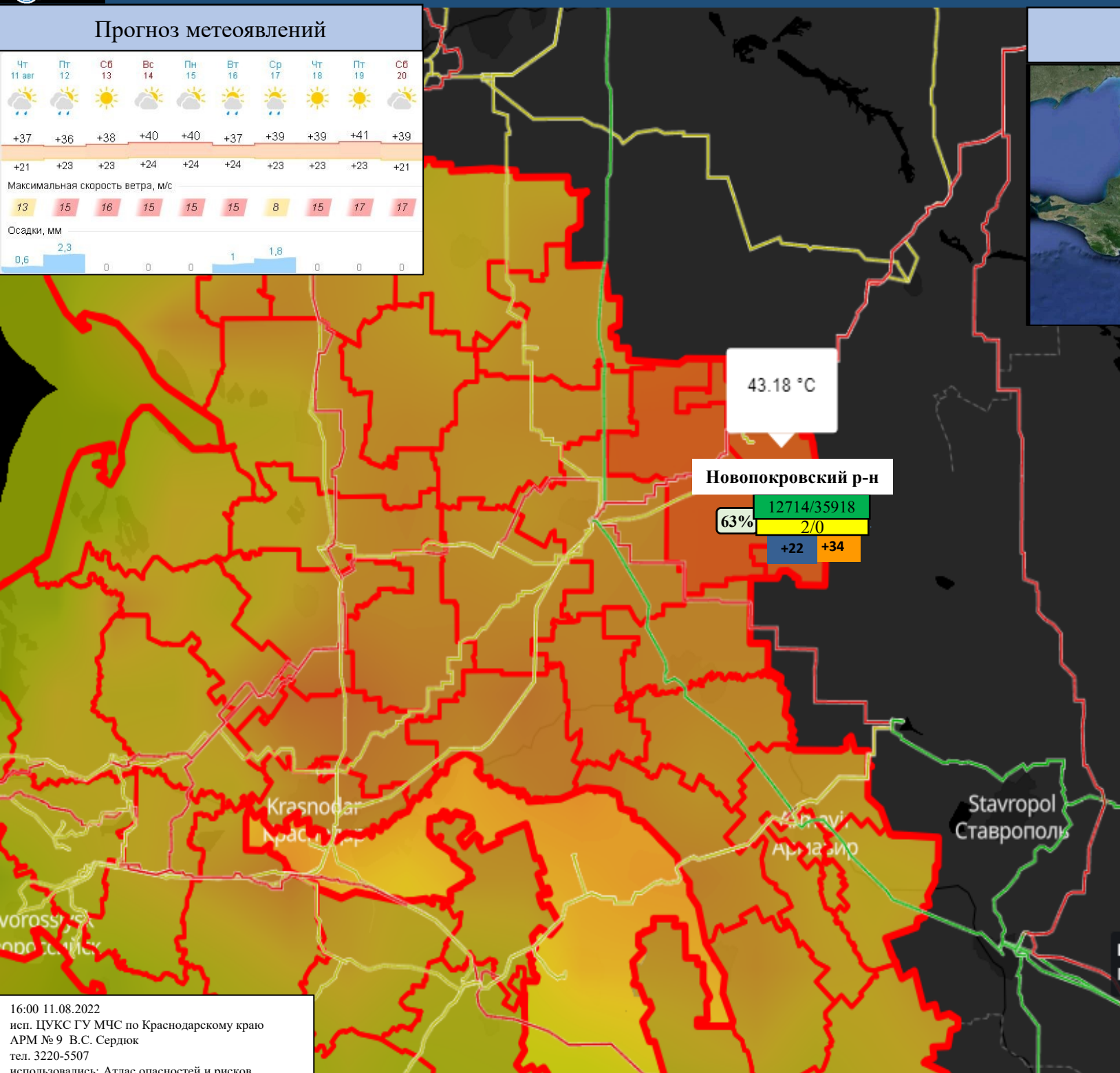
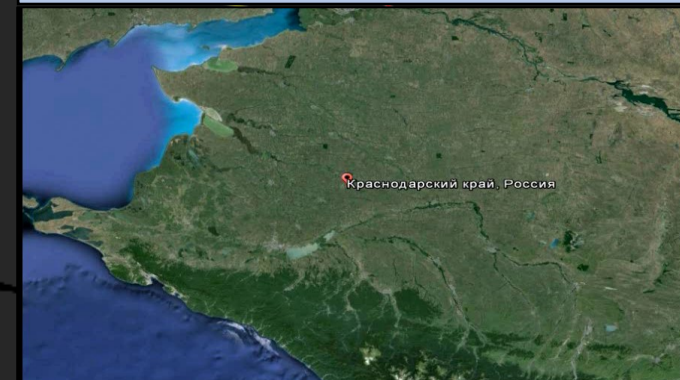


ИНФОРМАЦИОННЫЕ МАТЕРИАЛЫ ПО ЧРЕЗВЫЧАЙНОЙ ПОЖАРООПАСНОСТИ НА ТЕРРИТОРИИ КРАСНОДАРСКОГО КРАЯ (РИСК ВОЗНИКНОВЕНИЯ ПОЖАРОВ НА 12.08.2022)

Прогноз метеоявлений

Чт 11 авг	Пт 12	Сб 13	Вс 14	Пн 15	Вт 16	Ср 17	Чт 18	Пт 19	Сб 20
+37	+36	+38	+40	+40	+37	+39	+39	+41	+39
+21	+23	+23	+24	+24	+24	+23	+23	+23	+21
Максимальная скорость ветра, м/с									
13	15	16	15	15	15	8	15	17	17
Осадки, мм									
0,6	2,3	0	0	0	0	1	1,8	0	0

Трехмерная модель участка



43.18 °C

Новопокровский р-н

63%

12714/35918

2/0

+22 +34

-78 °C 71 °C

Условные обозначения

- 5 класс пожароопасности
- 4 класс пожароопасности
- линии электропередач 110 кВт
- +12 +33- ночная /дневная температура воздуха
- 321/20 - протяженность ЛЭП/ТП (шт.)
- 159/10 - кол-во домов /населения
- 60% - износ электроэнергетических систем
- МО г. Краснодар** - муниципальное образование

16:00 11.08.2022
 исп. ЦУКС ГУ МЧС по Краснодарскому краю
 АРМ №9 В.С. Сердюк
 тел. 3220-5507
 использовались: Атлас опасностей и рисков

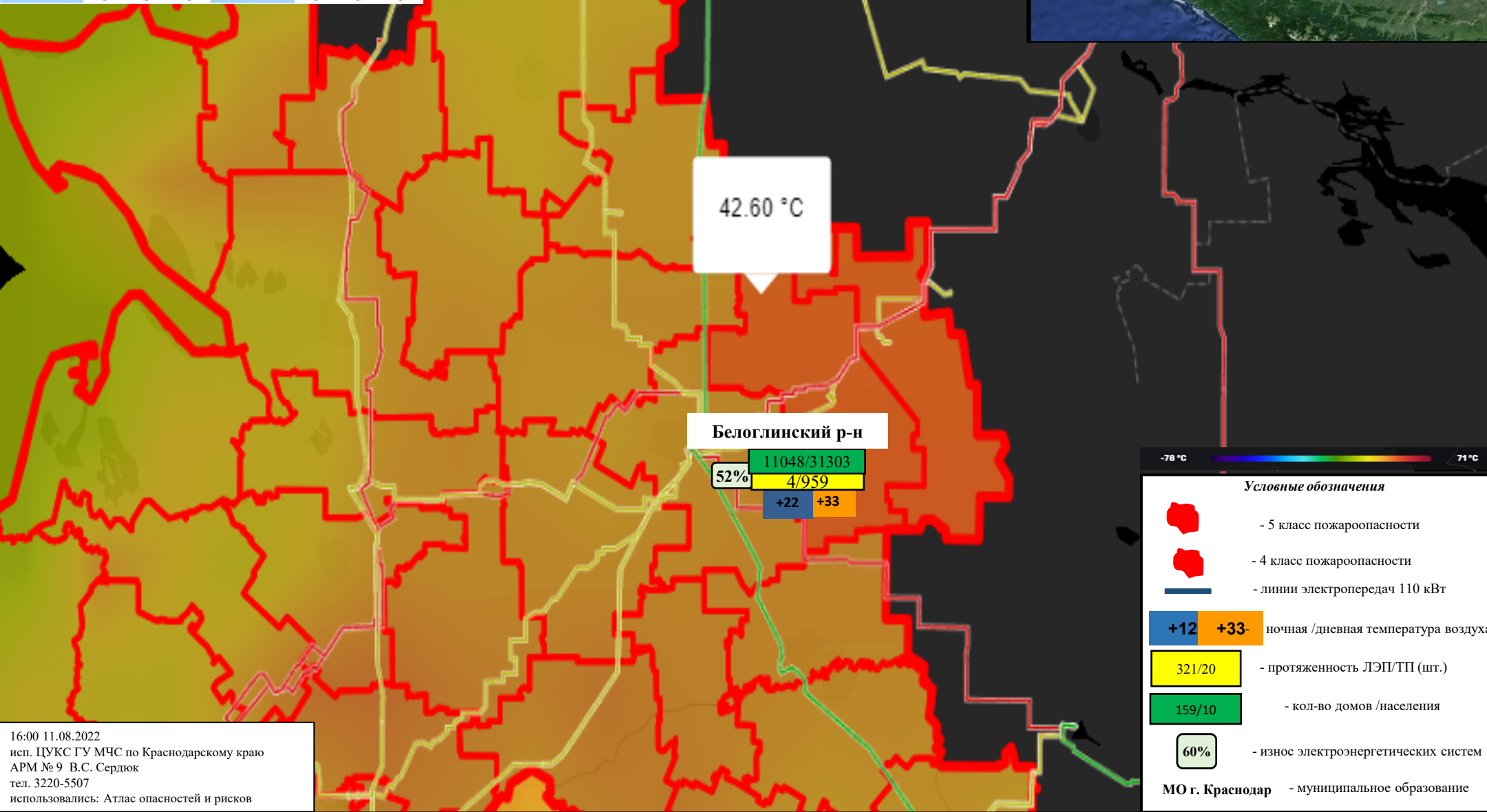
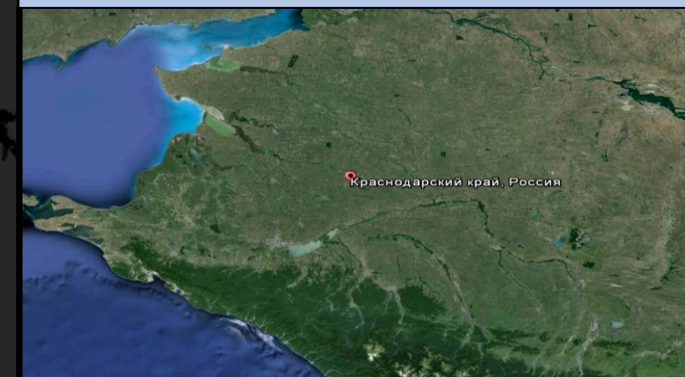


ИНФОРМАЦИОННЫЕ МАТЕРИАЛЫ ПО ЧРЕЗВЫЧАЙНОЙ ПОЖАРООПАСНОСТИ НА ТЕРРИТОРИИ КРАСНОДАРСКОГО КРАЯ (РИСК ВОЗНИКНОВЕНИЯ ПОЖАРОВ НА 12.08.2022)

Прогноз метеоявлений

Чт 11 авг	Пт 12	Сб 13	Вс 14	Пн 15	Вт 16	Ср 17	Чт 18	Пт 19	Сб 20
+37	+37	+38	+40	+40	+37	+39	+39	+41	+40
+21	+23	+23	+24	+24	+24	+23	+23	+22	+21
Максимальная скорость ветра, м/с									
15	16	16	17	15	15	14	16	17	17
Осадки, мм									
1,1	1,7	0	0	0	0	1,3	1,6	0	0

Трехмерная модель участка



42.60 °C

Белоглинский р-н
 52%
 11048/31303
 4/959
 +22 +33

-78 °C 71 °C

Условные обозначения

- 5 класс пожароопасности
- 4 класс пожароопасности
- линии электропередач 110 кВт
- +12 +33- ночная /дневная температура воздуха
- 321/20 - протяженность ЛЭП/ТП (шт.)
- 159/10 - кол-во домов /населения
- 60% - износ электроэнергетических систем
- МО г. Краснодар** - муниципальное образование

16:00 11.08.2022
 исп. ЦУКС ГУ МЧС по Краснодарскому краю
 АРМ № 9 В.С. Сердюк
 тел. 3220-5507
 использовались: Атлас опасностей и рисков