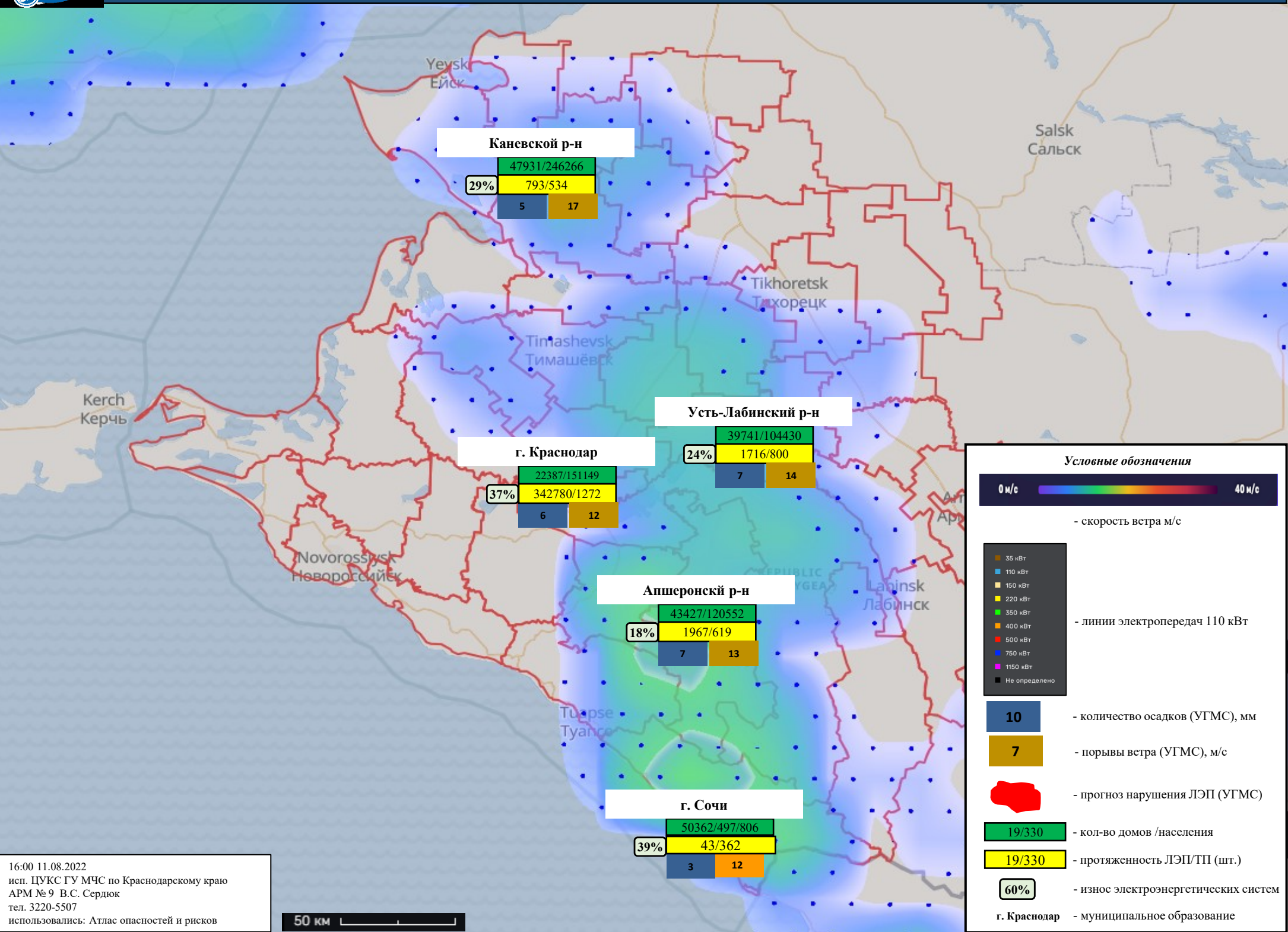




ИНФОРМАЦИОННЫЕ МАТЕРИАЛЫ ПО ПОРЫВАМ ВЕТРА НА ТЕРРИТОРИИ КРАСНОДАРСКОГО КРАЯ (РИСК НАРУШЕНИЯ ЭЛЕКТРОСНАБЖЕНИЯ НА 12.08.2022)

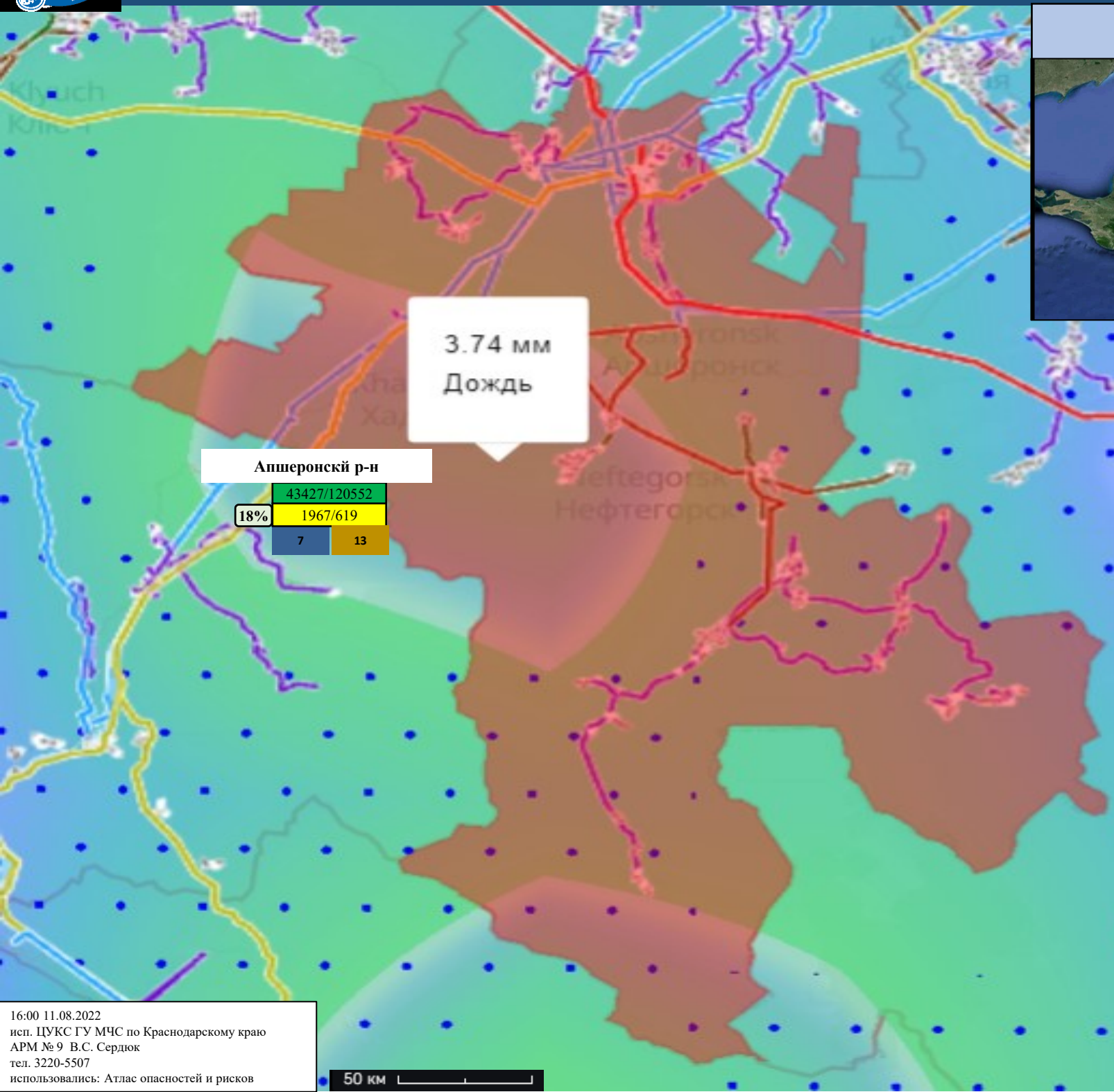


16:00 11.08.2022
исп. ЦУКС ГУ МЧС по Краснодарскому краю
АРМ № 9 В.С. Сердюк
тел. 3220-5507
использовались: Атлас опасностей и рисков

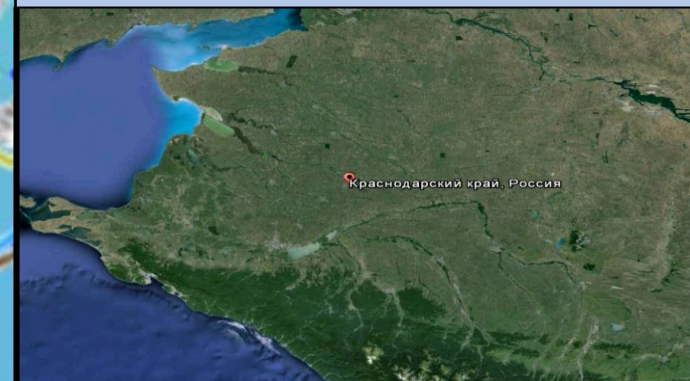
50 км



ИНФОРМАЦИОННЫЕ МАТЕРИАЛЫ ПО ПОРЫВАМ ВЕТРА НА ТЕРРИТОРИИ КРАСНОДАРСКОГО КРАЯ (РИСК НАРУШЕНИЯ ЭЛЕКТРОСНАБЖЕНИЯ НА 12.08.2022)



Трехмерная модель участка



Условные обозначения

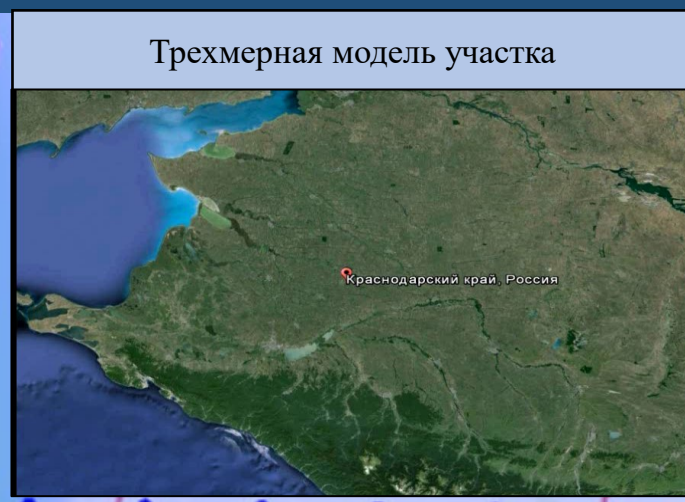
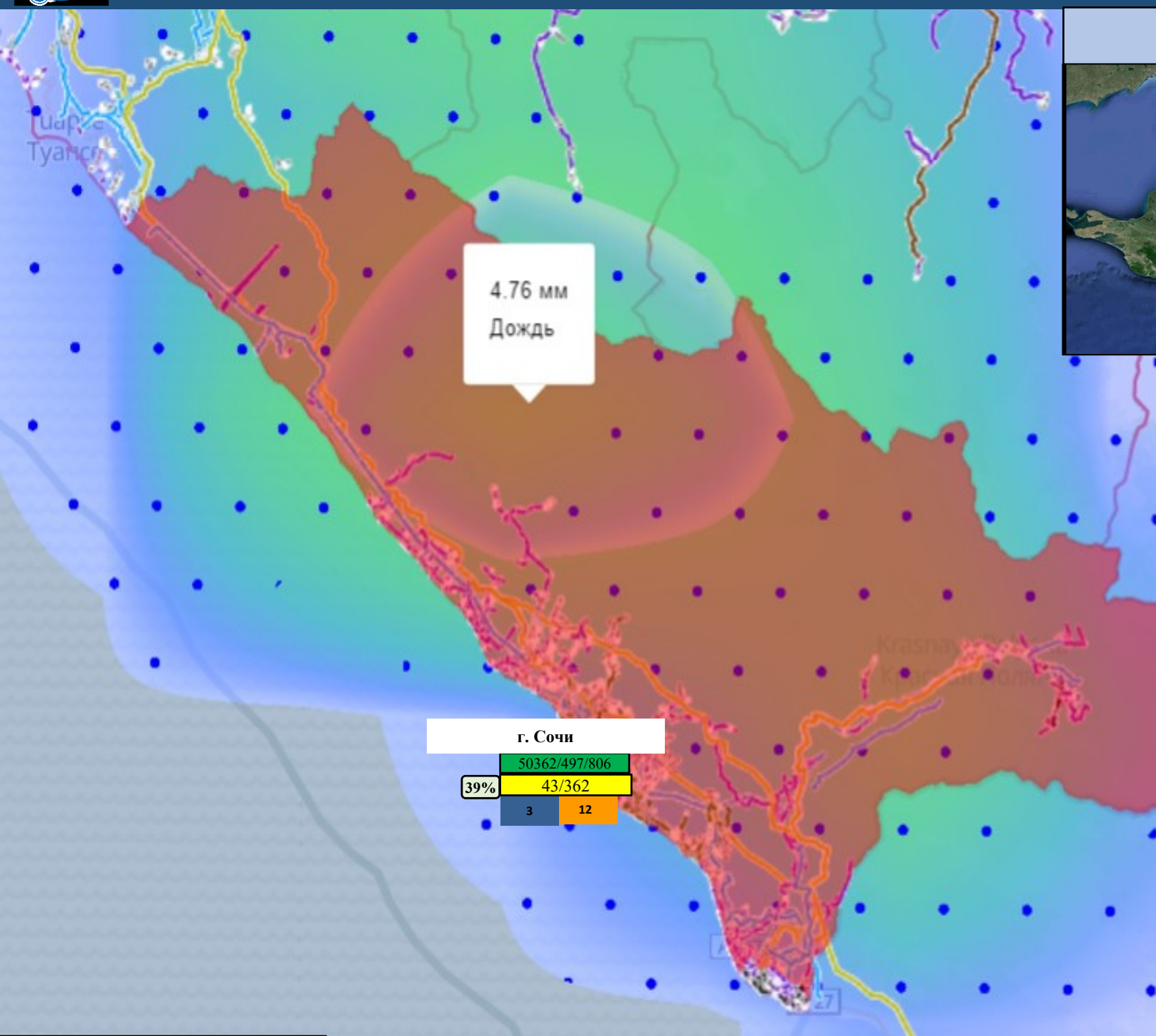
- 0 м/с — 40 м/с
- скорость ветра м/с
- 35 кВт, 110 кВт, 150 кВт, 220 кВт, 350 кВт, 400 кВт, 500 кВт, 750 кВт, 1150 кВт, Не определено
- линии электропередач 110 кВт
- 10
7
- количество осадков (УГМС), мм
- порывы ветра (УГМС), м/с
- Red shape
- прогноз нарушения ЛЭП (УГМС)
- 19/330
19/330
- кол-во домов /населения
- протяженность ЛЭП/ТП (шт.)
- 60%
г. Краснодар
- износ электроэнергетических систем
- муниципальное образование

16:00 11.08.2022
исп. ЦУКС ГУ МЧС по Краснодарскому краю
АРМ № 9 В.С. Сердюк
тел. 3220-5507
использовались: Атлас опасностей и рисков

50 км



ИНФОРМАЦИОННЫЕ МАТЕРИАЛЫ ПО ПОРЫВАМ ВЕТРА НА ТЕРРИТОРИИ КРАСНОДАРСКОГО КРАЯ (РИСК НАРУШЕНИЯ ЭЛЕКТРОСНАБЖЕНИЯ НА 12.08.2022)



Условные обозначения

0 м/с ————— 40 м/с
- скорость ветра м/с

- 35 кВт
- 110 кВт
- 150 кВт
- 220 кВт
- 350 кВт
- 400 кВт
- 500 кВт
- 750 кВт
- 1150 кВт
- Не определено

- линии электропередач 110 кВт

10 - количество осадков (УГМС), мм

7 - порывы ветра (УГМС), м/с

Red shape - прогноз нарушения ЛЭП (УГМС)

19/330 - кол-во домов /населения

19/330 - протяженность ЛЭП/ТП (шт.)

60% - износ электроэнергетических систем

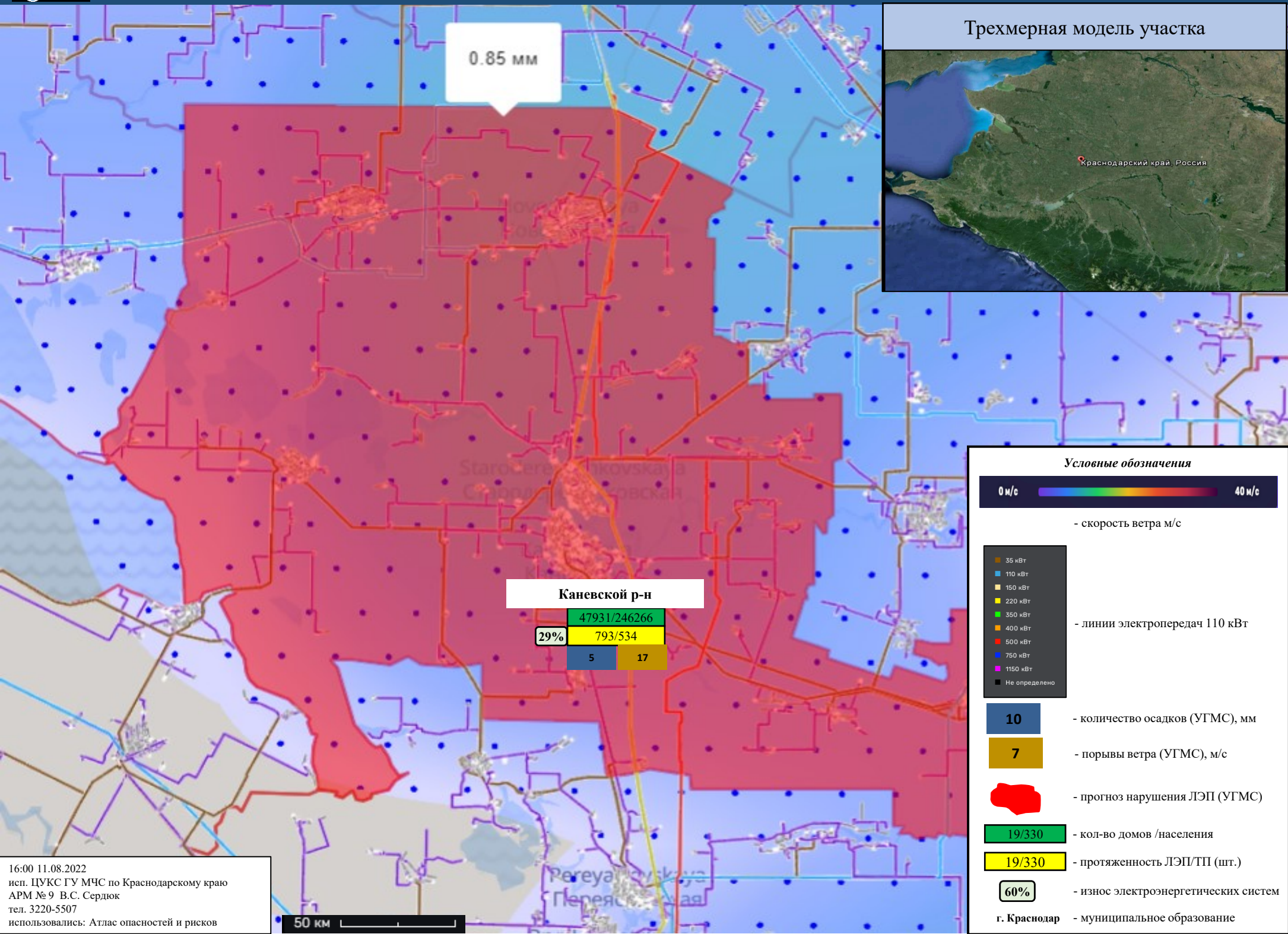
г. Краснодар - муниципальное образование

16:00 11.08.2022
 исп. ЦУКС ГУ МЧС по Краснодарскому краю
 АРМ № 9 В.С. Сердюк
 тел. 3220-5507
 использовались: Атлас опасностей и рисков

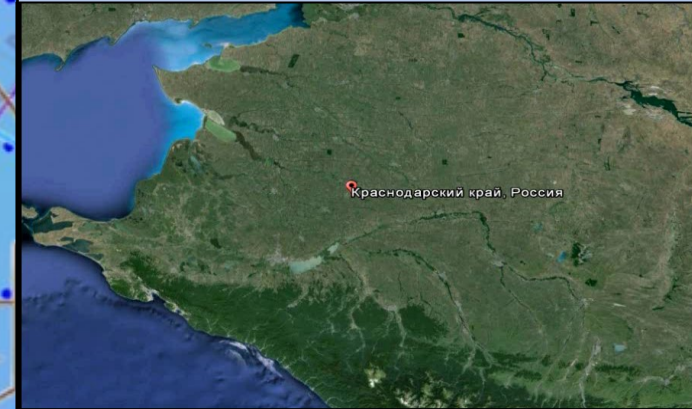




ИНФОРМАЦИОННЫЕ МАТЕРИАЛЫ ПО ПОРЫВАМ ВЕТРА НА ТЕРРИТОРИИ КРАСНОДАРСКОГО КРАЯ (РИСК НАРУШЕНИЯ ЭЛЕКТРОСНАБЖЕНИЯ НА 12.08.2022)



Трехмерная модель участка



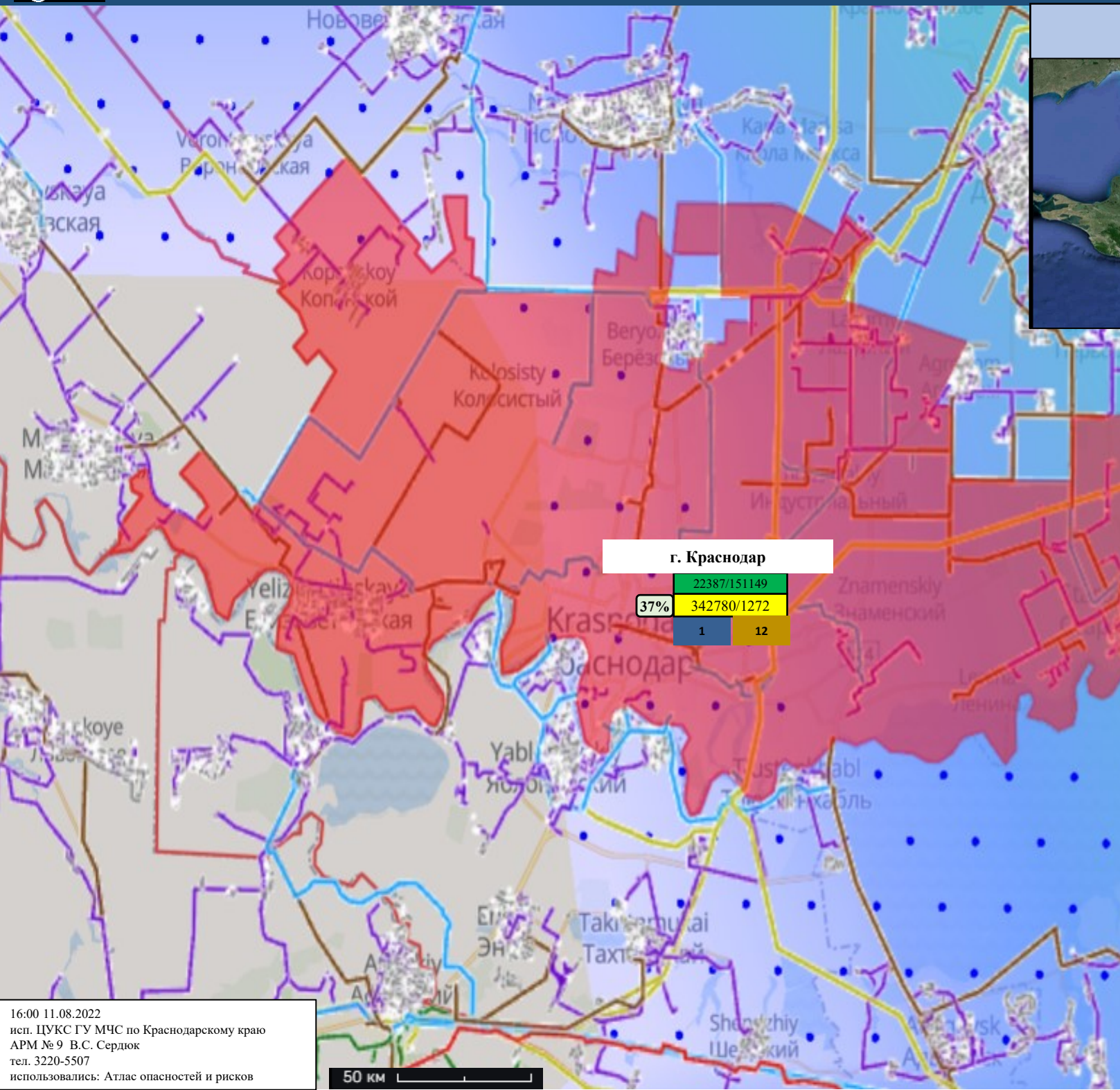
Условные обозначения

- 0 м/с — 40 м/с
- скорость ветра м/с
- 35 кВт, 110 кВт, 150 кВт, 220 кВт, 350 кВт, 400 кВт, 500 кВт, 750 кВт, 1150 кВт, Не определено
- линии электропередач 110 кВт
- 10
- количество осадков (УГМС), мм
- 7
- порывы ветра (УГМС), м/с
- Red area
- прогноз нарушения ЛЭП (УГМС)
- 19/330
- кол-во домов /населения
- 19/330
- протяженность ЛЭП/ТП (шт.)
- 60%
- износ электроэнергетических систем
- г. Краснодар
- муниципальное образование

16:00 11.08.2022
исп. ЦУКС ГУ МЧС по Краснодарскому краю
АРМ № 9 В.С. Сердюк
тел. 3220-5507
использовались: Атлас опасностей и рисков



ИНФОРМАЦИОННЫЕ МАТЕРИАЛЫ ПО ПОРЫВАМ ВЕТРА НА ТЕРРИТОРИИ КРАСНОДАРСКОГО КРАЯ (РИСК НАРУШЕНИЯ ЭЛЕКТРОСНАБЖЕНИЯ НА 12.08.2022)



г. Краснодар	
22387/151149	
37%	342780/1272
1	12

Условные обозначения

0 м/с 40 м/с
- скорость ветра м/с

- линии электропередач 110 кВт

- количество осадков (УГМС), мм

- порывы ветра (УГМС), м/с

- прогноз нарушения ЛЭП (УГМС)

- кол-во домов /населения

- протяженность ЛЭП/ТП (шт.)

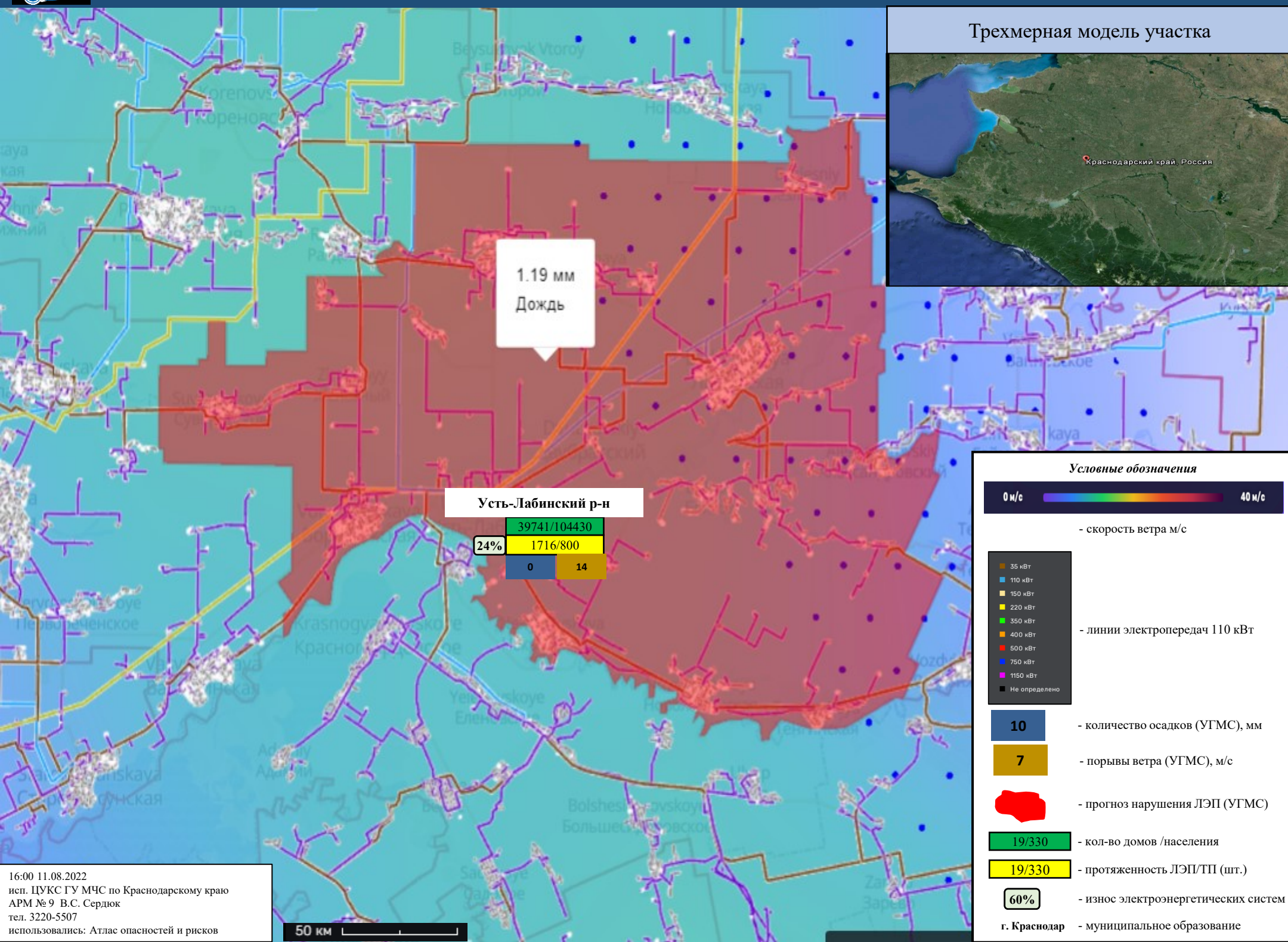
- износ электроэнергетических систем

г. Краснодар - муниципальное образование

16:00 11.08.2022
исп. ЦУКС ГУ МЧС по Краснодарскому краю
АРМ № 9 В.С. Сердюк
тел. 3220-5507
использовались: Атлас опасностей и рисков



ИНФОРМАЦИОННЫЕ МАТЕРИАЛЫ ПО ПОРЫВАМ ВЕТРА НА ТЕРРИТОРИИ КРАСНОДАРСКОГО КРАЯ (РИСК НАРУШЕНИЯ ЭЛЕКТРОСНАБЖЕНИЯ НА 12.08.2022)



16:00 11.08.2022
исп. ЦУКС ГУ МЧС по Краснодарскому краю
АРМ № 9 В.С. Сердюк
тел. 3220-5507
использовались: Атлас опасностей и рисков