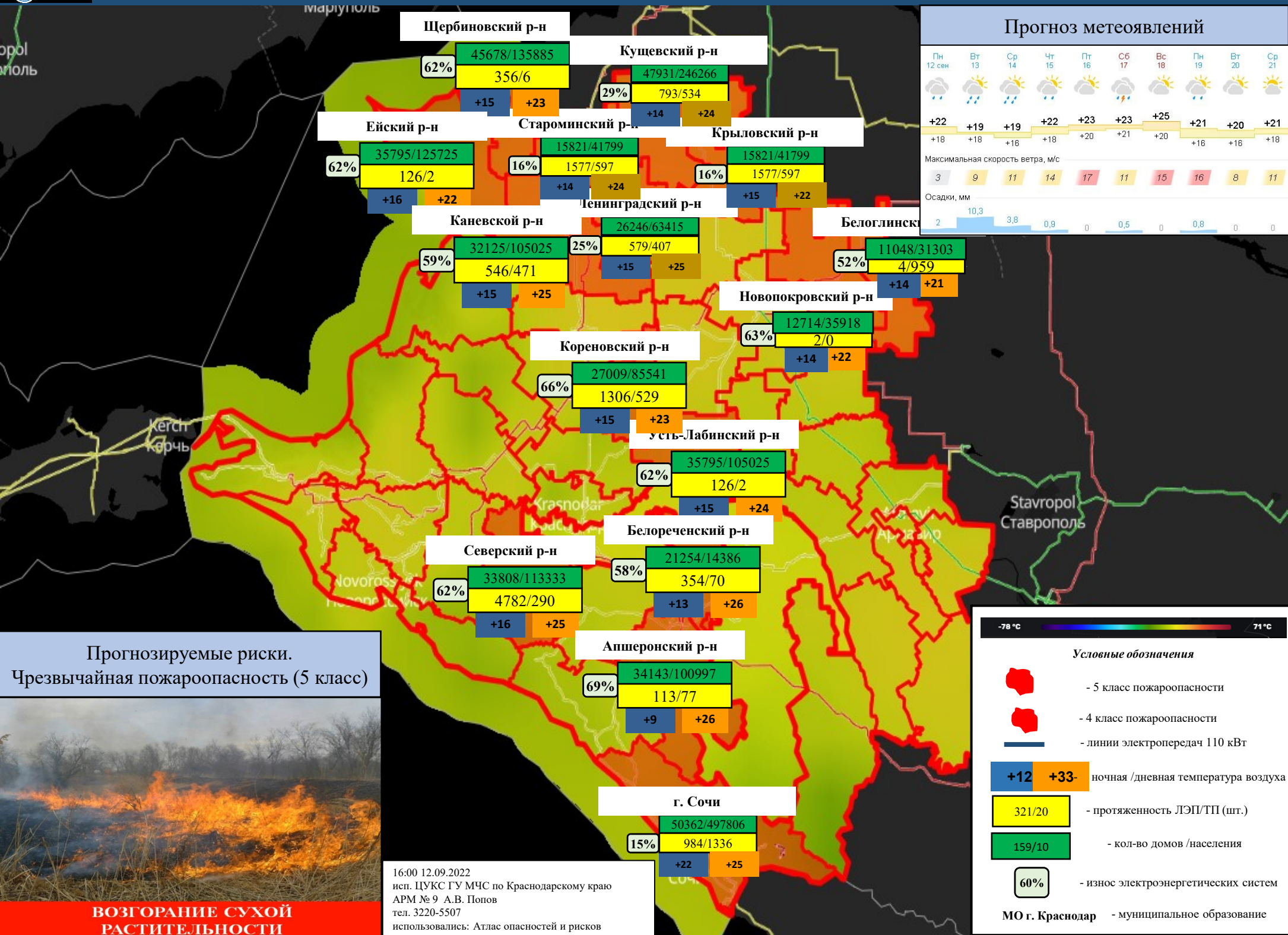




# ИНФОРМАЦИОННЫЕ МАТЕРИАЛЫ ПО ЧРЕЗВЫЧАЙНОЙ ПОЖАРООПАСНОСТИ НА ТЕРРИТОРИИ КРАСНОДАРСКОГО КРАЯ (РИСК ВОЗНИКНОВЕНИЯ ПОЖАРОВ НА 13.09.2022)



## Прогноз метеоявлений

Пн 12 сен	Вт 13	Ср 14	Чт 15	Пт 16	Сб 17	Вс 18	Пн 19	Вт 20	Ср 21
+22 +18	+19 +18	+19 +16	+22 +18	+23 +20	+23 +21	+25 +20	+21 +16	+20 +16	+21 +18
Максимальная скорость ветра, м/с									
3	9	11	14	17	11	15	16	8	11
Осадки, мм									
2	10,3	3,8	0,9	0	0,5	0	0,8	0	0

## Прогнозируемые риски.

Чрезвычайная пожароопасность (5 класс)



**ВОЗГОРАНИЕ СУХОЙ  
РАСТИТЕЛЬНОСТИ**

16:00 12.09.2022  
исп. ЦУКС ГУ МЧС по Краснодарскому краю  
АРМ № 9 А.В. Попов  
тел. 3220-5507  
использовались: Атлас опасностей и рисков

-78 °C 71 °C

## Условные обозначения

- 5 класс пожароопасности
- 4 класс пожароопасности
- линии электропередач 110 кВТ
- +12 +33- ночная /дневная температура воздуха
- 321/20 - протяженность ЛЭП/ТП (шт.)
- 159/10 - кол-во домов /населения
- 60% - износ электроэнергетических систем
- МО г. Краснодар - муниципальное образование

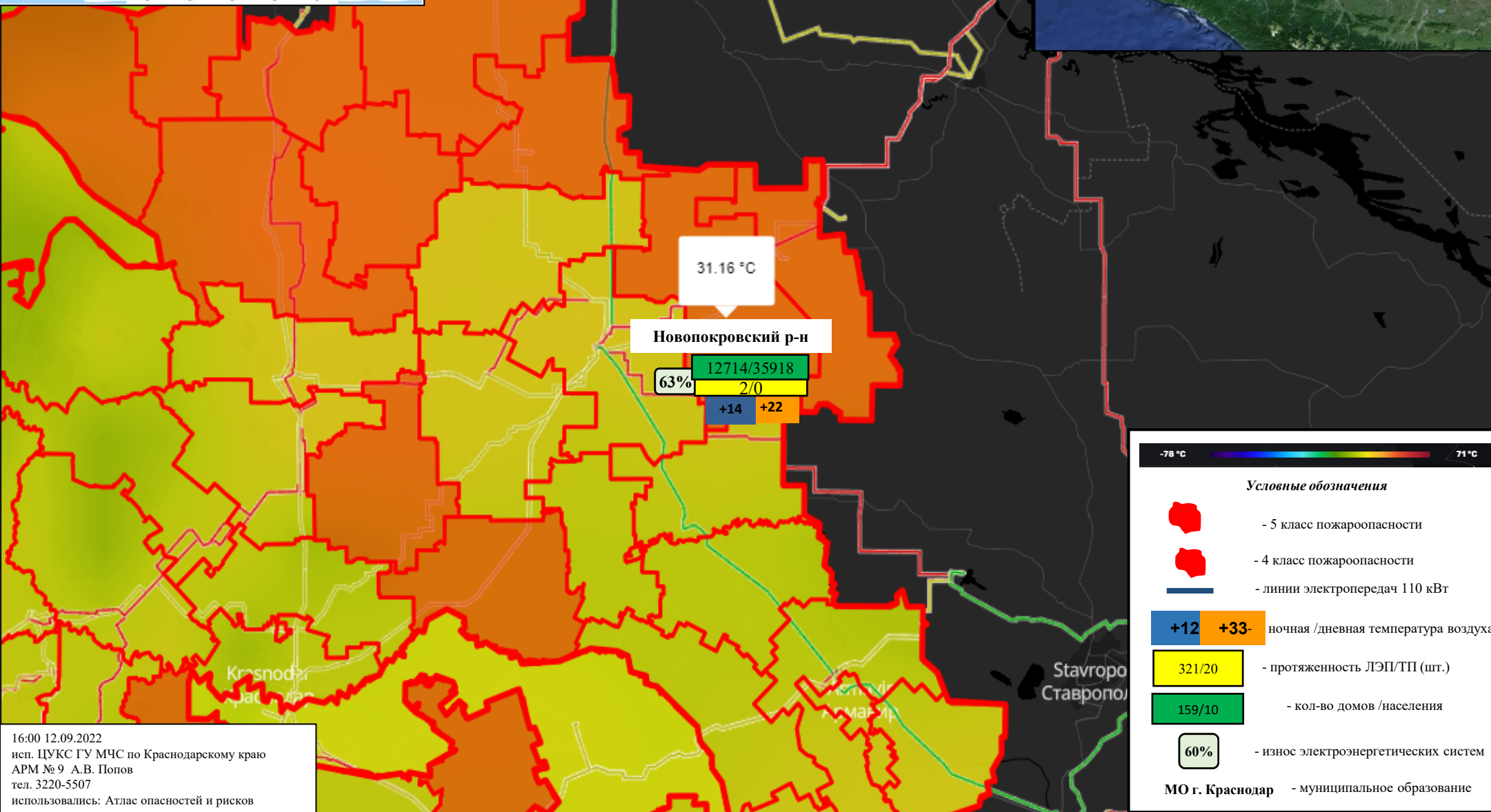
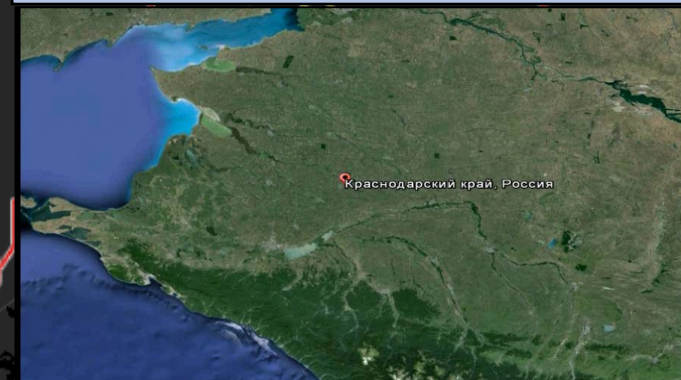


# ИНФОРМАЦИОННЫЕ МАТЕРИАЛЫ ПО ЧРЕЗВЫЧАЙНОЙ ПОЖАРООПАСНОСТИ НА ТЕРРИТОРИИ КРАСНОДАРСКОГО КРАЯ (РИСК ВОЗНИКНОВЕНИЯ ПОЖАРОВ НА 13.09.2022)

## Прогноз метеоявлений

Пн 12 сен	Вт 13	Ср 14	Чт 15	Пт 16	Сб 17	Вс 18	Пн 19	Вт 20	Ср 21
+28	+24	+21	+27	+29	+30	+35	+27	+27	+27
+17	+18	+16	+14	+17	+19	+21	+19	+15	+18
Максимальная скорость ветра, м/с									
10	9	12	9	14	9	12	12	10	12
Осадки, мм									
11,3	6,7	0,2	0	0	0	0	0	0,3	0,4

## Трехмерная модель участка





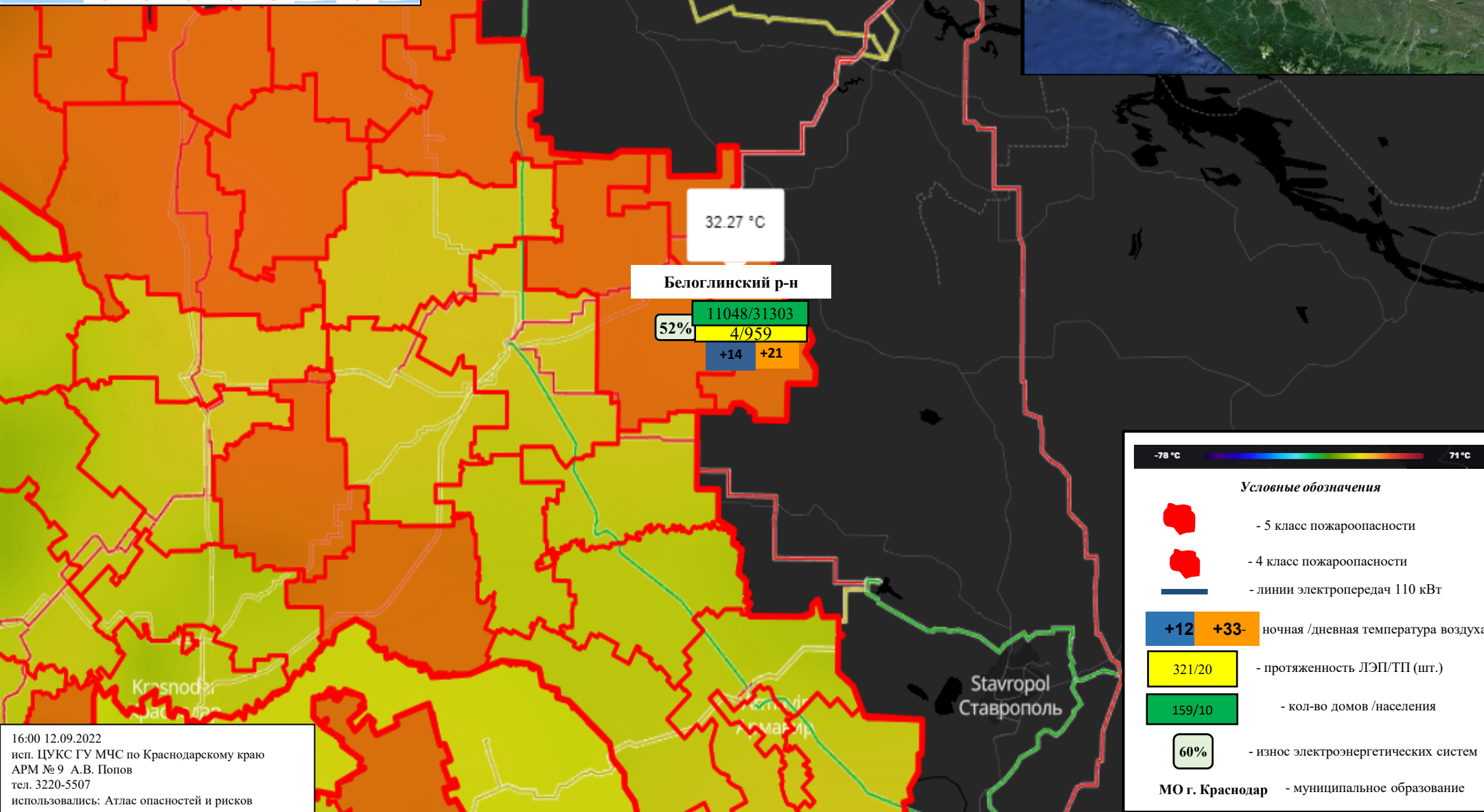
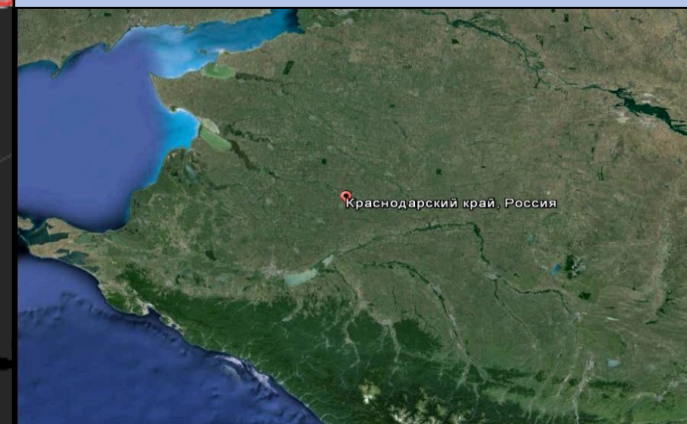


# ИНФОРМАЦИОННЫЕ МАТЕРИАЛЫ ПО ЧРЕЗВЫЧАЙНОЙ ПОЖАРООПАСНОСТИ НА ТЕРРИТОРИИ КРАСНОДАРСКОГО КРАЯ (РИСК ВОЗНИКНОВЕНИЯ ПОЖАРОВ НА 13.09.2022)

## Прогноз метеоявлений

Пн 12 сен	Вт 13	Ср 14	Чт 15	Пт 16	Сб 17	Вс 18	Пн 19	Вт 20	Ср 21
+22	+25	+21	+26	+28	+29	+35	+27	+26	+26
+17	+18	+16	+14	+17	+19	+21	+19	+15	+18
Максимальная скорость ветра, м/с									
11	11	12	10	13	8	15	14	10	11
Осадки, мм									
10,6	7,5	0	0	0	0	0	0,2	0	0,4

## Трехмерная модель участка



-78 °C 71 °C

### Условные обозначения

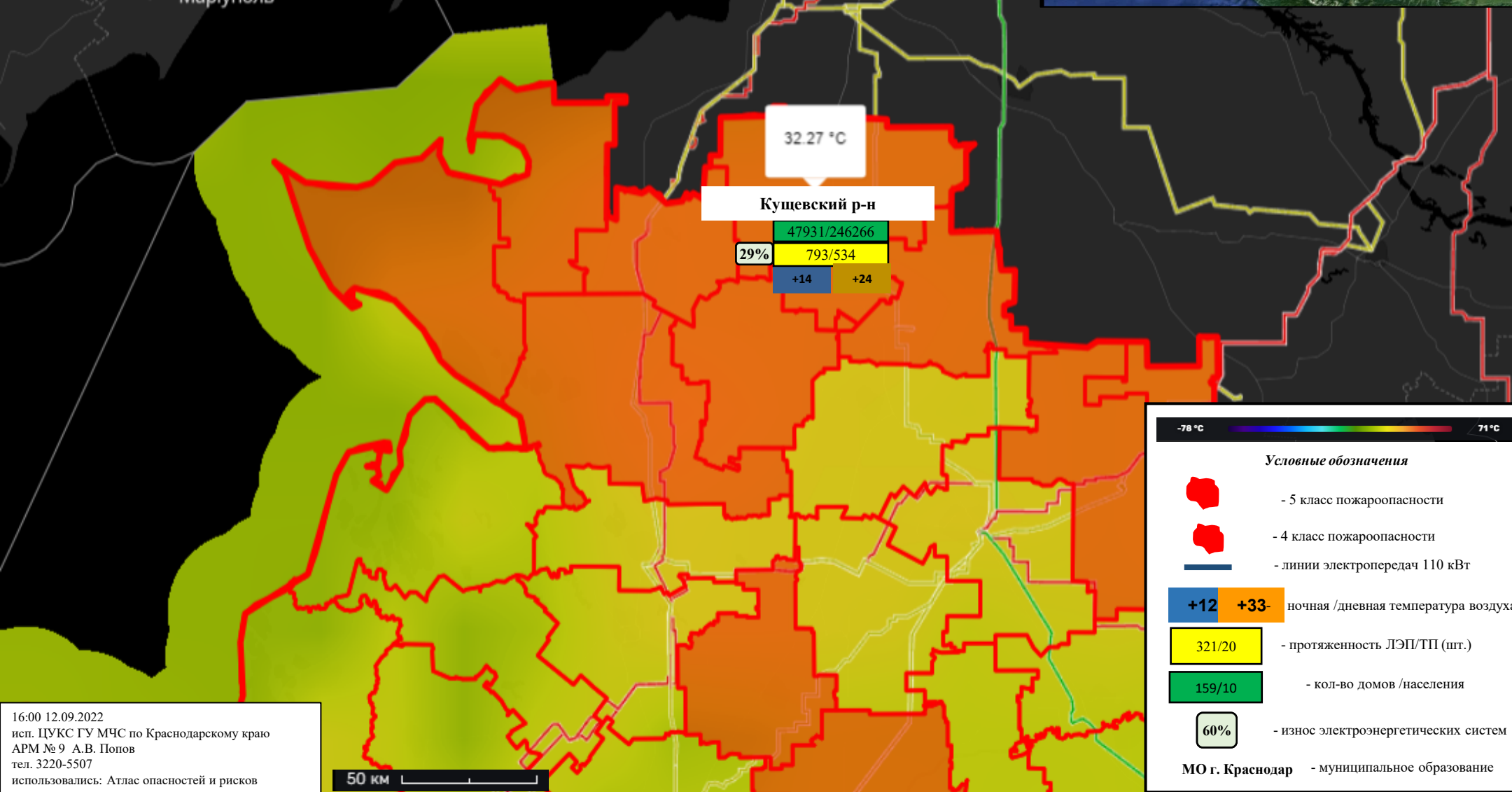
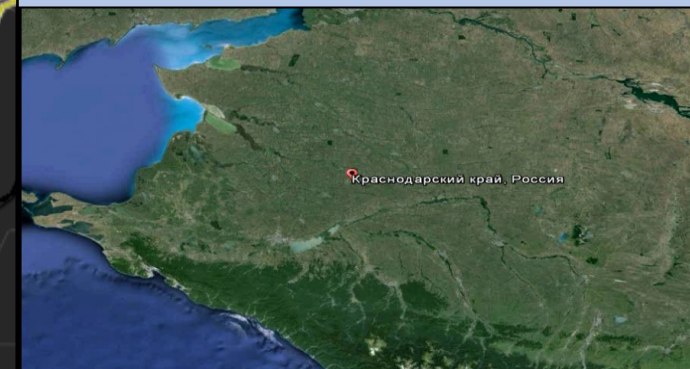
- 5 класс пожароопасности
- 4 класс пожароопасности
- линии электропередач 110 кВт
- +12 +33- ночная /дневная температура воздуха
- 321/20 - протяженность ЛЭП/ТП (шт.)
- 159/10 - кол-во домов /населения
- 60% - износ электроэнергетических систем
- МО г. Краснодар - муниципальное образование

ИНФОРМАЦИОННЫЕ МАТЕРИАЛЫ ПО ЧРЕЗВЫЧАЙНОЙ ПОЖАРООПАСНОСТИ НА ТЕРРИТОРИИ  
КРАСНОДАРСКОГО КРАЯ  
(РИСК ВОЗНИКНОВЕНИЯ ПОЖАРОВ НА 13.09.2022)

Прогноз метеоявлений



Трехмерная модель участка



16:00 12.09.2022  
исп. ЦУКС ГУ МЧС по Краснодарскому краю  
АРМ № 9 А.В. Попов  
тел. 3220-5507  
использовались: Атлас опасностей и рисков

-78 °C 71 °C

**Условные обозначения**

- 5 класс пожароопасности
- 4 класс пожароопасности
- линии электропередач 110 кВт
- ночная /дневная температура воздуха
- протяженность ЛЭП/ТП (шт.)
- кол-во домов /населения
- износ электроэнергетических систем
- МО г. Краснодар** - муниципальное образование

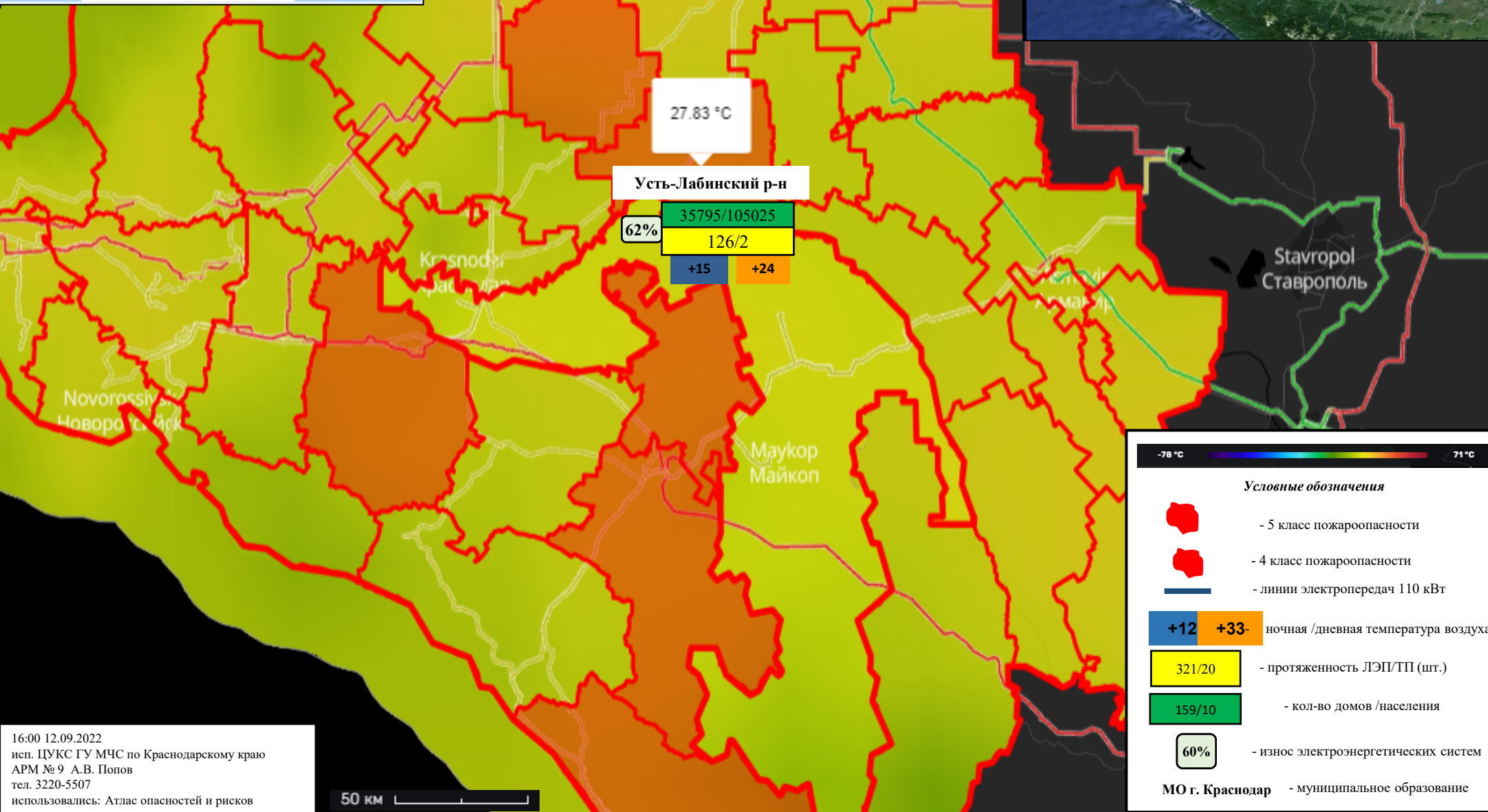
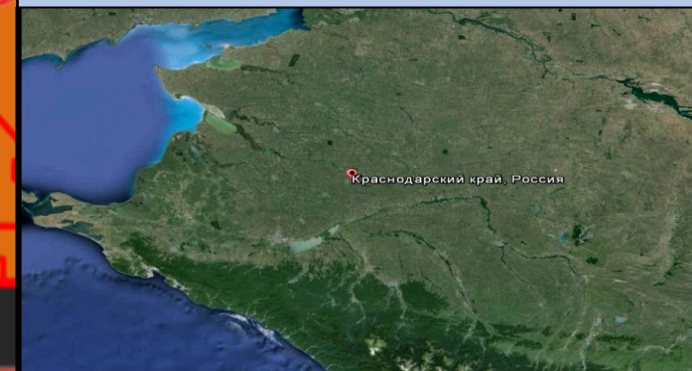


ИНФОРМАЦИОННЫЕ МАТЕРИАЛЫ ПО ЧРЕЗВЫЧАЙНОЙ ПОЖАРООПАСНОСТИ НА ТЕРРИТОРИИ  
КРАСНОДАРСКОГО КРАЯ  
(РИСК ВОЗНИКНОВЕНИЯ ПОЖАРОВ НА 13.09.2022)

Прогноз метеоявлений

Пн 12 сен	Вт 13	Ср 14	Чт 15	Пт 16	Сб 17	Вс 18	Пн 19	Вт 20	Ср 21
+25	+24	+22	+26	+29	+33	+37	+24	+27	+27
+16	+16	+14	+14	+16	+18	+19	+17	+13	+16
Максимальная скорость ветра, м/с									
7	10	10	9	12	8	7	13	11	8
Осадки, мм									
4,9	5,5	0	0	0	0	0	0,4	3	0,8

Трехмерная модель участка



-78 °C 71 °C

Условные обозначения

- 5 класс пожароопасности
- 4 класс пожароопасности
- линии электропередач 110 кВт
- ночная /дневная температура воздуха
- протяженность ЛЭП/ТП (шт.)
- кол-во домов /населения
- износ электроэнергетических систем
- МО г. Краснодар - муниципальное образование

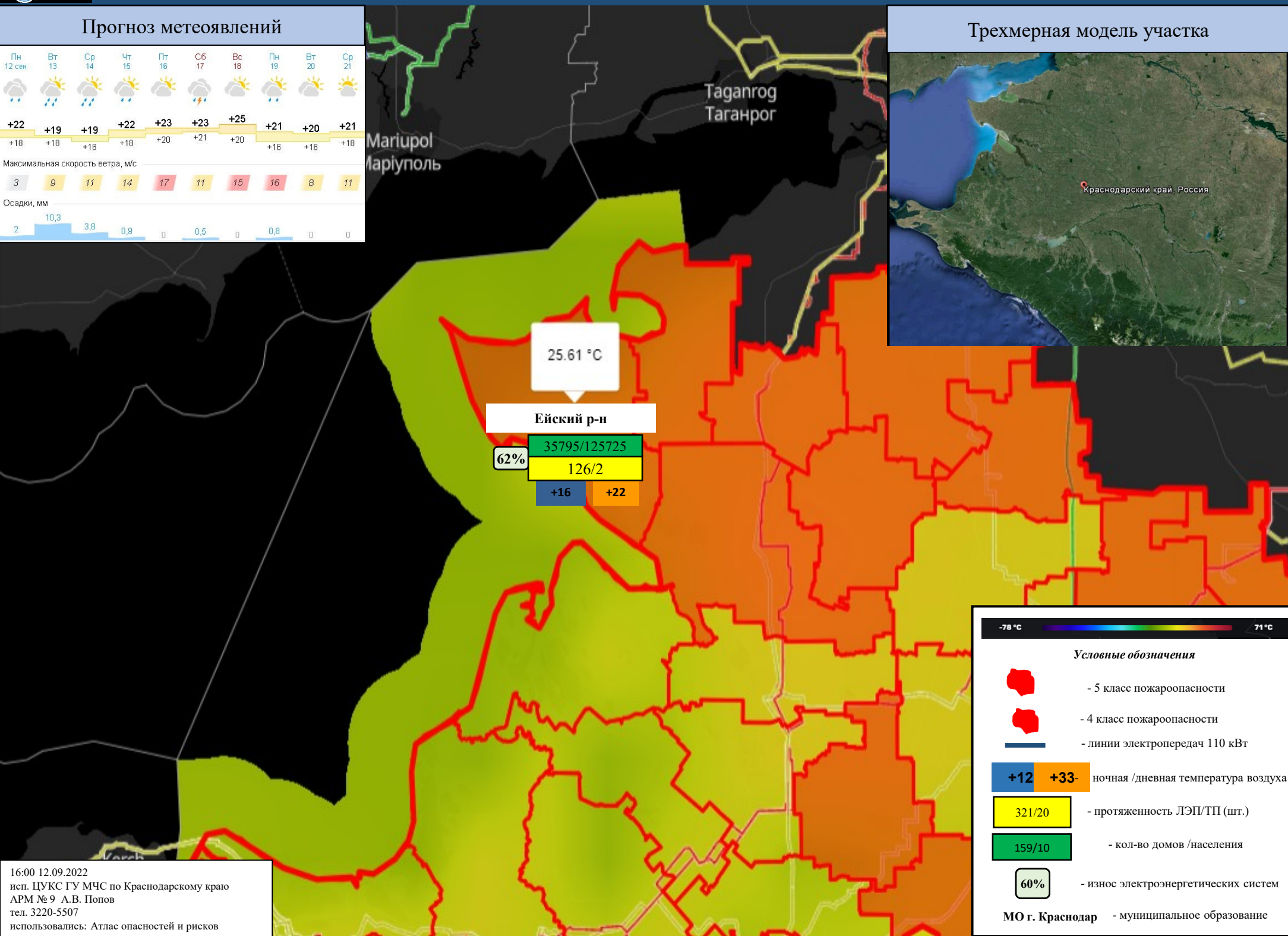
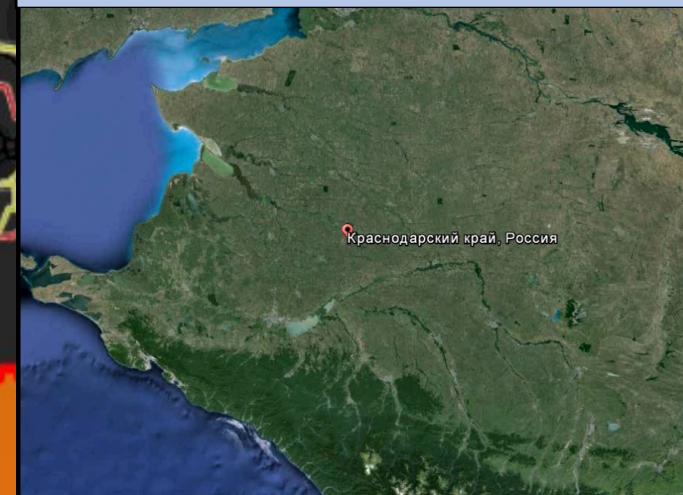


# ИНФОРМАЦИОННЫЕ МАТЕРИАЛЫ ПО ЧРЕЗВЫЧАЙНОЙ ПОЖАРООПАСНОСТИ НА ТЕРРИТОРИИ КРАСНОДАРСКОГО КРАЯ (РИСК ВОЗНИКНОВЕНИЯ ПОЖАРОВ НА 13.09.2022)

## Прогноз метеоявлений

Пн 12 сен	Вт 13	Ср 14	Чт 15	Пт 16	Сб 17	Вс 18	Пн 19	Вт 20	Ср 21
+22 +18	+19 +18	+19 +16	+22 +18	+23 +20	+23 +21	+25 +20	+21 +18	+20 +16	+21 +18
Максимальная скорость ветра, м/с									
3	9	11	14	17	11	15	16	8	11
Осадки, мм									
2	10,3	3,8	0,9	0	0,5	0	0,8	0	0

## Трехмерная модель участка



-78 °C 71 °C

### Условные обозначения

- 5 класс пожароопасности
- 4 класс пожароопасности
- линии электропередач 110 кВт
- ночная /дневная температура воздуха
- протяженность ЛЭП/ТП (шт.)
- кол-во домов /населения
- износ электроэнергетических систем
- МО г. Краснодар - муниципальное образование



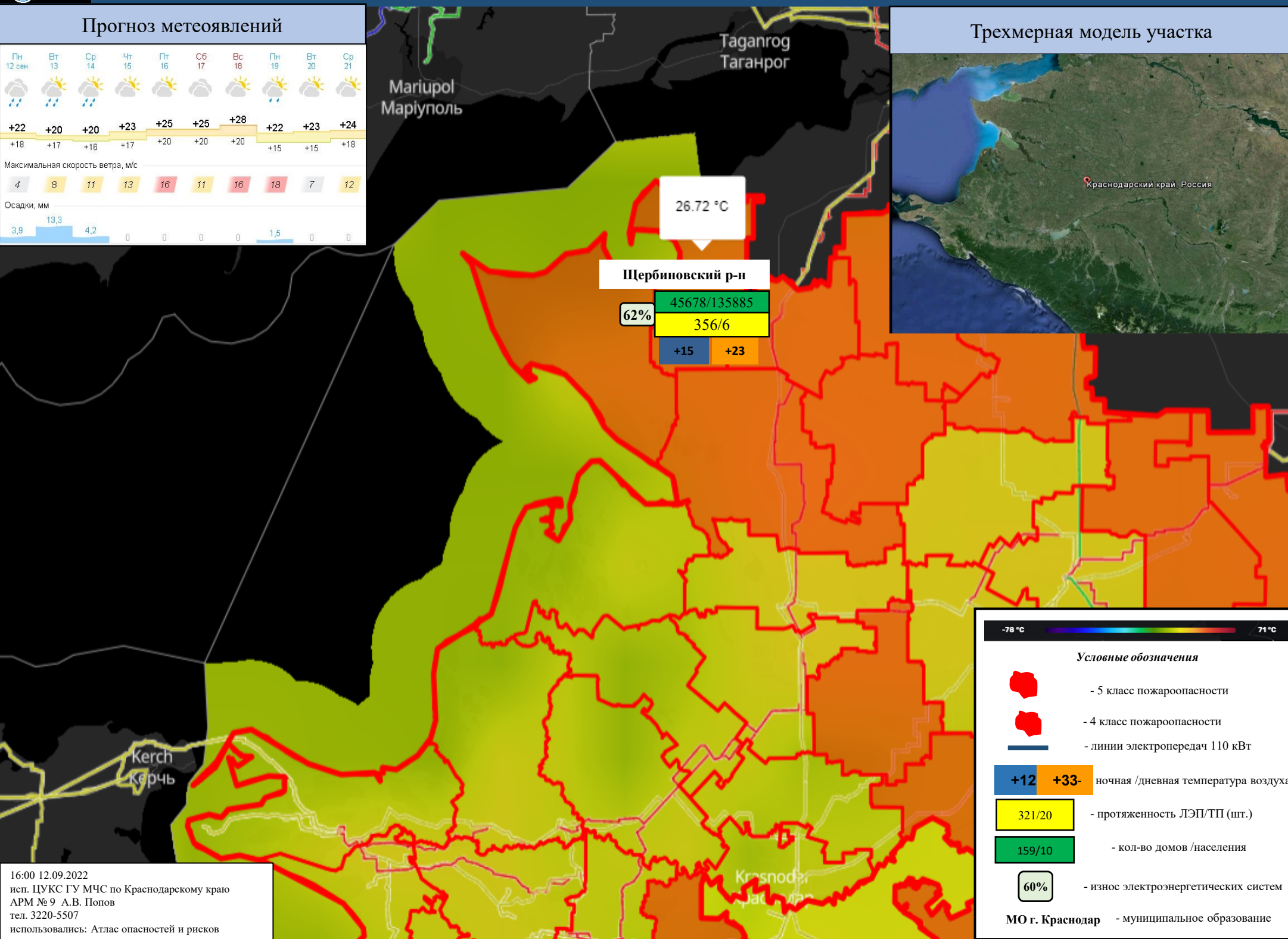
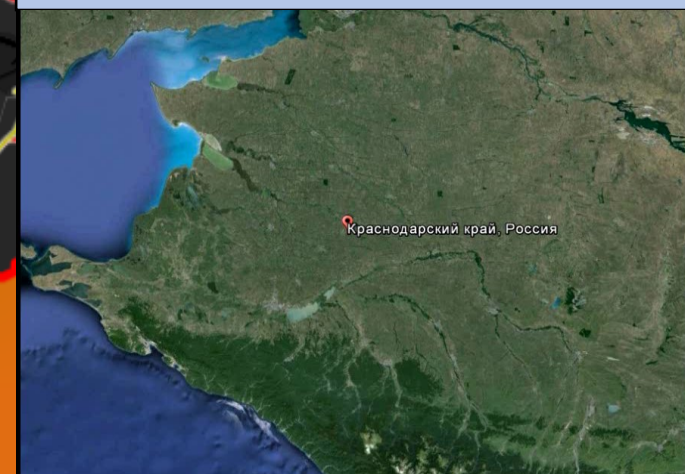


# ИНФОРМАЦИОННЫЕ МАТЕРИАЛЫ ПО ЧРЕЗВЫЧАЙНОЙ ПОЖАРООПАСНОСТИ НА ТЕРРИТОРИИ КРАСНОДАРСКОГО КРАЯ (РИСК ВОЗНИКНОВЕНИЯ ПОЖАРОВ НА 13.09.2022)

## Прогноз метеоявлений

Пн 12 сен	Вт 13	Ср 14	Чт 15	Пт 16	Сб 17	Вс 18	Пн 19	Вт 20	Ср 21
+22	+20	+20	+23	+25	+25	+28	+22	+23	+24
+18	+17	+16	+17	+20	+20	+20	+15	+15	+18
Максимальная скорость ветра, м/с									
4	8	11	13	16	11	16	18	7	12
Осадки, мм									
3,9	13,3	4,2	0	0	0	0	1,5	0	0

## Трехмерная модель участка



-78 °C 71 °C

### Условные обозначения

- 5 класс пожароопасности
- 4 класс пожароопасности
- линии электропередач 110 кВт
- ночная /дневная температура воздуха
- протяженность ЛЭП/ТП (шт.)
- кол-во домов /населения
- износ электроэнергетических систем
- МО г. Краснодар - муниципальное образование

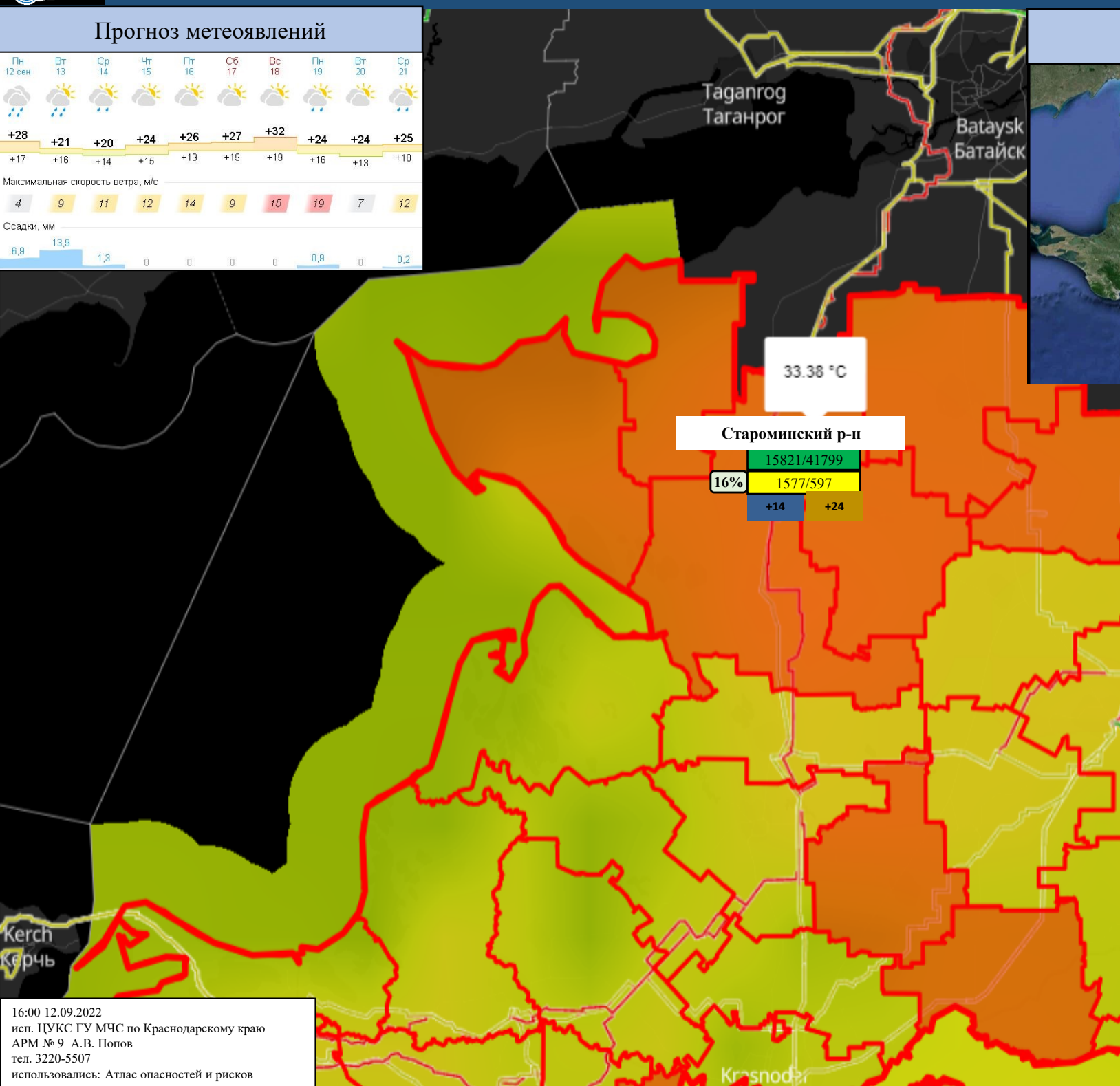
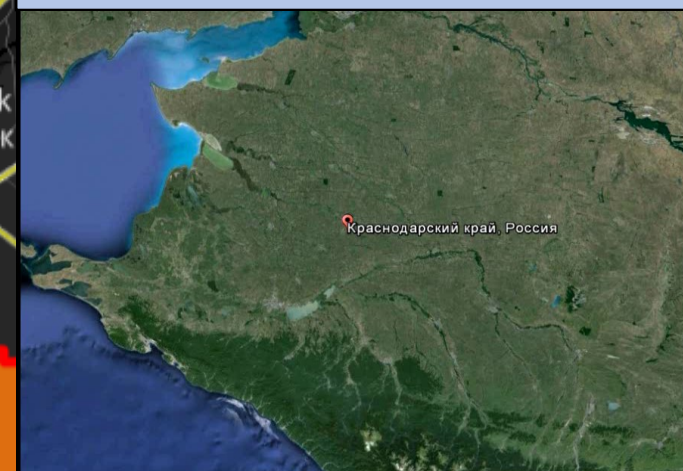


# ИНФОРМАЦИОННЫЕ МАТЕРИАЛЫ ПО ЧРЕЗВЫЧАЙНОЙ ПОЖАРООПАСНОСТИ НА ТЕРРИТОРИИ КРАСНОДАРСКОГО КРАЯ (РИСК ВОЗНИКНОВЕНИЯ ПОЖАРОВ НА 13.09.2022)

## Прогноз метеоявлений



## Трехмерная модель участка



33.38 °C

Староминский р-н

	15821/41799
16%	1577/597
+14	+24

-78 °C 71 °C

### Условные обозначения

- 5 класс пожароопасности
- 4 класс пожароопасности
- линии электропередач 110 кВт
- +12 +33- ночная /дневная температура воздуха
- 321/20 - протяженность ЛЭП/ТП (шт.)
- 159/10 - кол-во домов /населения
- 60% - износ электроэнергетических систем
- МО г. Краснодар - муниципальное образование



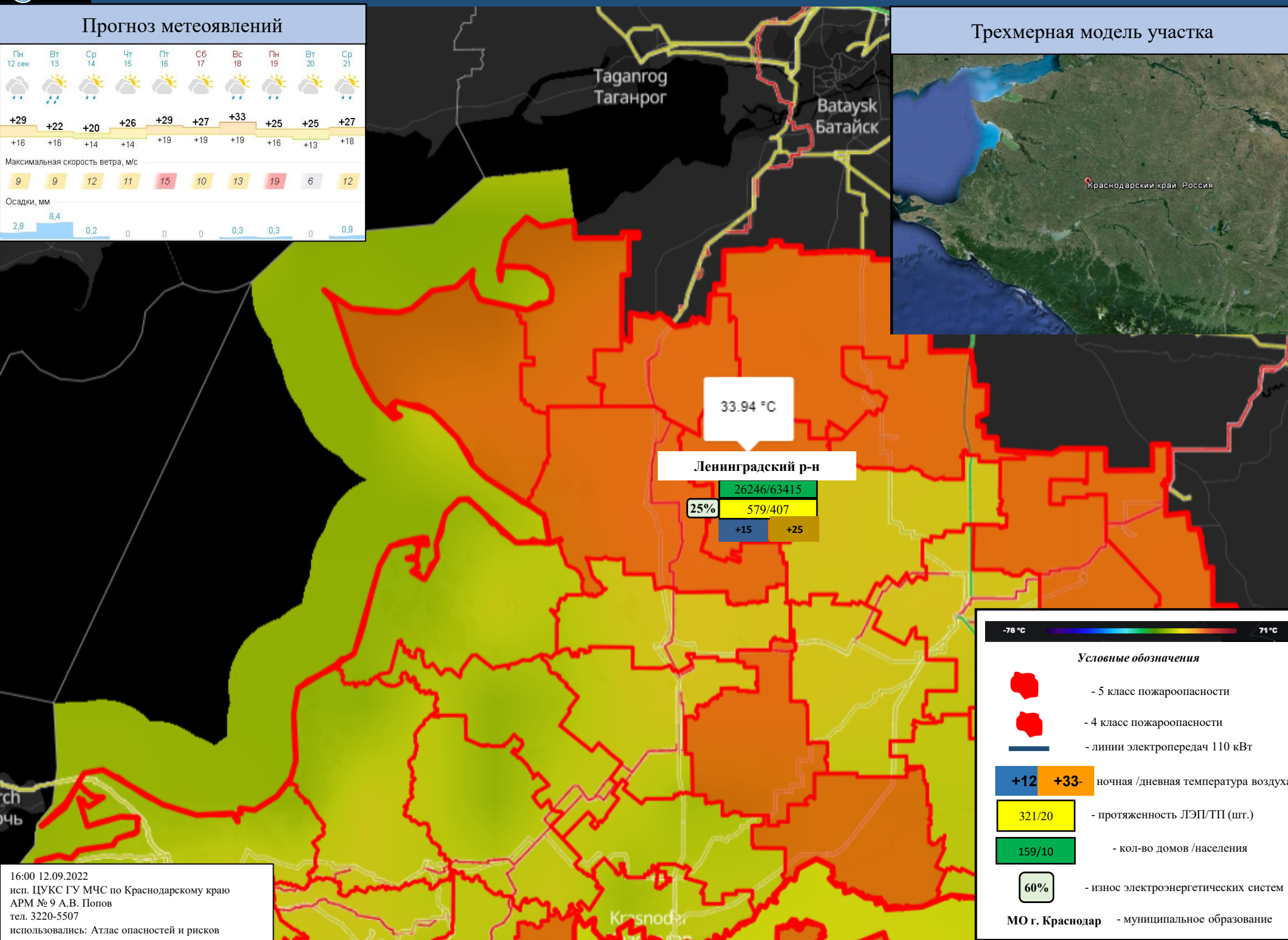
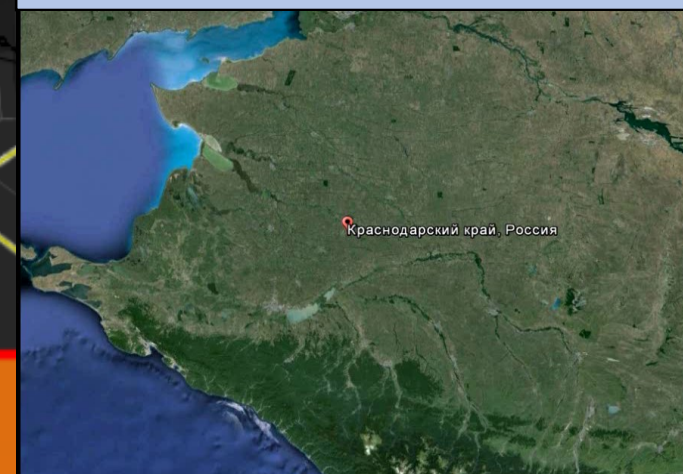


# ИНФОРМАЦИОННЫЕ МАТЕРИАЛЫ ПО ЧРЕЗВЫЧАЙНОЙ ПОЖАРООПАСНОСТИ НА ТЕРРИТОРИИ КРАСНОДАРСКОГО КРАЯ (РИСК ВОЗНИКНОВЕНИЯ ПОЖАРОВ НА 13.09.2022)

## Прогноз метеоявлений

Пн 12 сен	Вт 13	Ср 14	Чт 15	Пт 16	Сб 17	Вс 18	Пн 19	Вт 20	Ср 21
+29	+22	+20	+26	+29	+27	+33	+25	+25	+27
+16	+16	+14	+14	+19	+19	+19	+16	+13	+18
Максимальная скорость ветра, м/с									
9	9	12	11	15	10	13	19	6	12
Осадки, мм									
2,8	8,4	0,2	0	0	0	0,3	0,3	0	0,9

## Трехмерная модель участка



-78 °C 71 °C

### Условные обозначения

- 5 класс пожароопасности
- 4 класс пожароопасности
- линии электропередач 110 кВт
- +12 +33- ночная /дневная температура воздуха
- 321/20 - протяженность ЛЭП/ТП (шт.)
- 159/10 - кол-во домов /населения
- 60% - износ электроэнергетических систем
- МО г. Краснодар - муниципальное образование

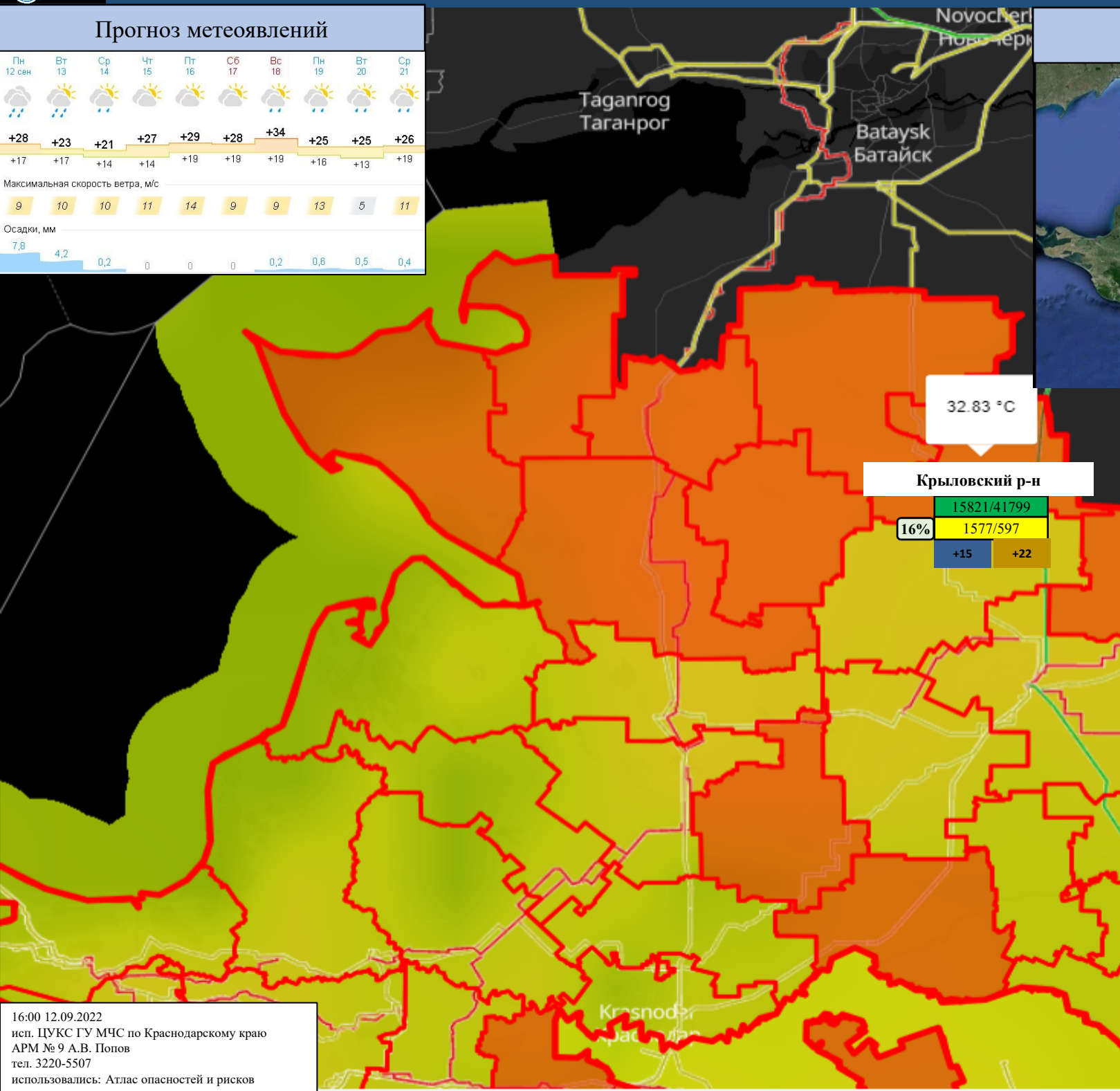
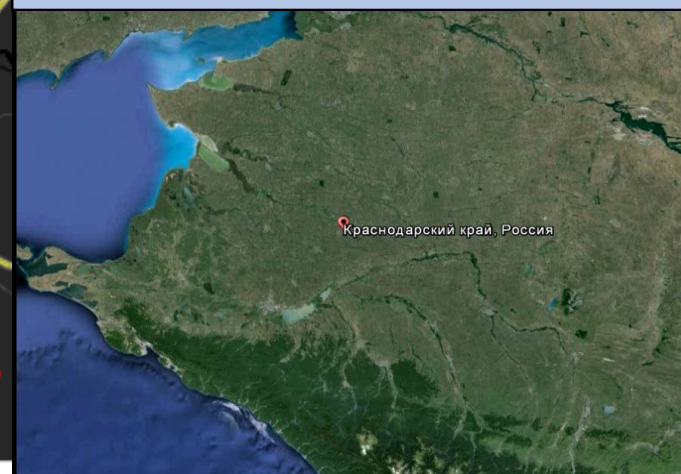


# ИНФОРМАЦИОННЫЕ МАТЕРИАЛЫ ПО ЧРЕЗВЫЧАЙНОЙ ПОЖАРООПАСНОСТИ НА ТЕРРИТОРИИ КРАСНОДАРСКОГО КРАЯ (РИСК ВОЗНИКНОВЕНИЯ ПОЖАРОВ НА 13.09.2022)

## Прогноз метеоявлений

Пн 12 сен	Вт 13	Ср 14	Чт 15	Пт 16	Сб 17	Вс 18	Пн 19	Вт 20	Ср 21
+28	+23	+21	+27	+29	+28	+34	+25	+25	+26
+17	+17	+14	+14	+19	+19	+19	+16	+13	+19
Максимальная скорость ветра, м/с									
9	10	10	11	14	9	9	13	5	11
Осадки, мм									
7,8	4,2	0,2	0	0	0	0,2	0,6	0,5	0,4

## Трехмерная модель участка





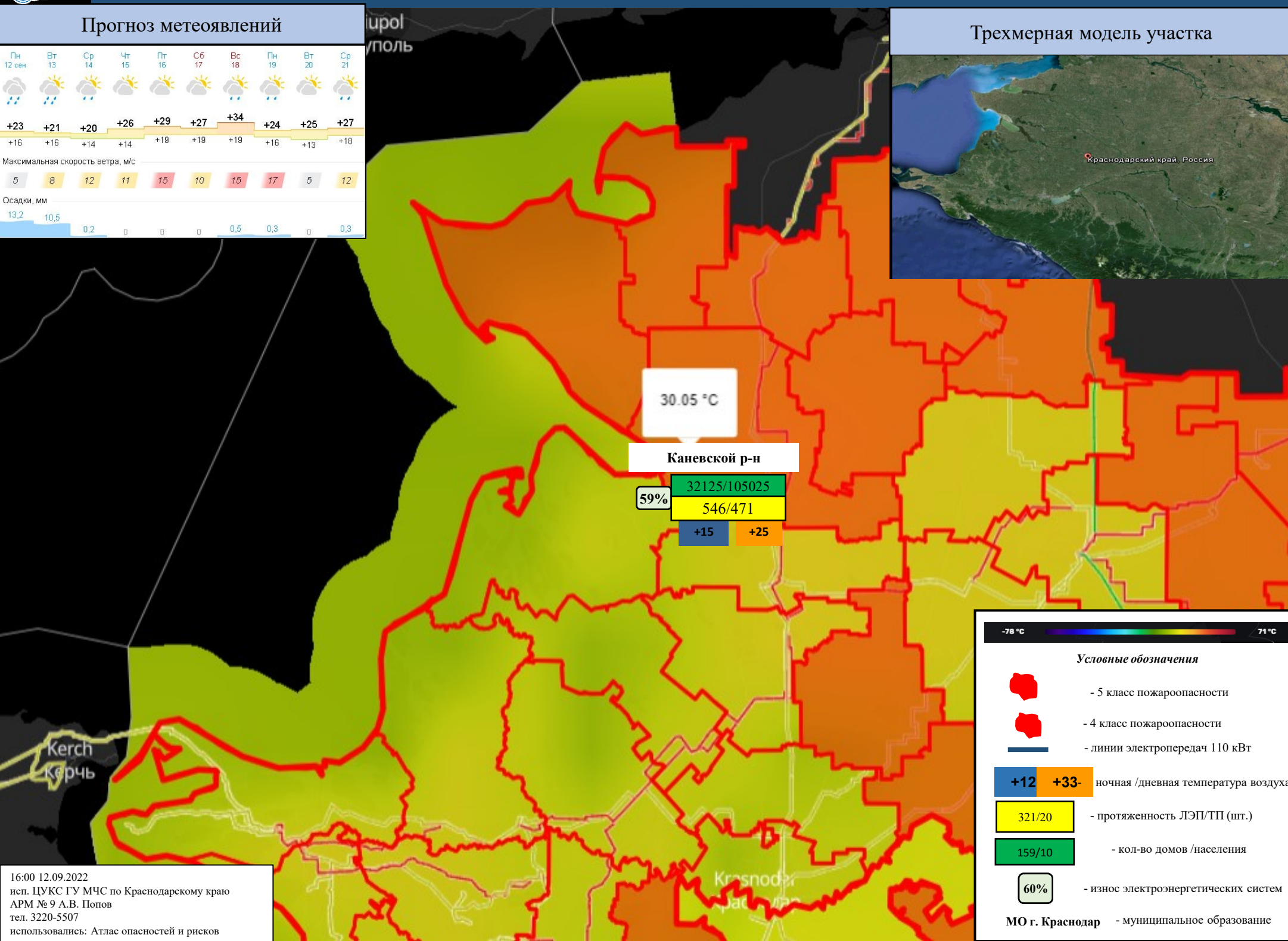
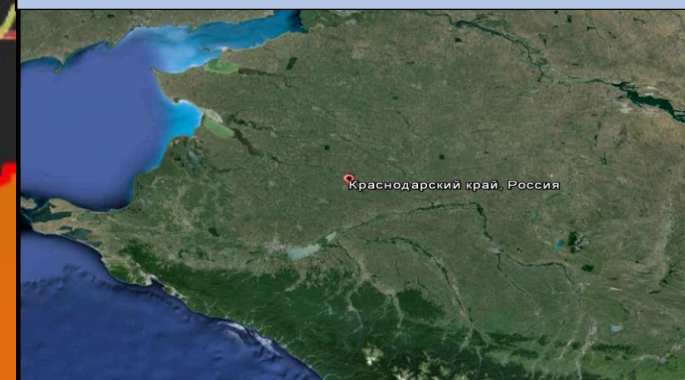


# ИНФОРМАЦИОННЫЕ МАТЕРИАЛЫ ПО ЧРЕЗВЫЧАЙНОЙ ПОЖАРООПАСНОСТИ НА ТЕРРИТОРИИ КРАСНОДАРСКОГО КРАЯ (РИСК ВОЗНИКНОВЕНИЯ ПОЖАРОВ НА 13.09.2022)

## Прогноз метеоявлений

Пн 12 сен	Вт 13	Ср 14	Чт 15	Пт 16	Сб 17	Вс 18	Пн 19	Вт 20	Ср 21
+23	+21	+20	+26	+29	+27	+34	+24	+25	+27
+16	+16	+14	+14	+19	+19	+19	+16	+13	+18
Максимальная скорость ветра, м/с									
5	8	12	11	15	10	15	17	5	12
Осадки, мм									
13,2	10,5	0,2	0	0	0	0,5	0,3	0	0,3

## Трехмерная модель участка



-78 °C 71 °C

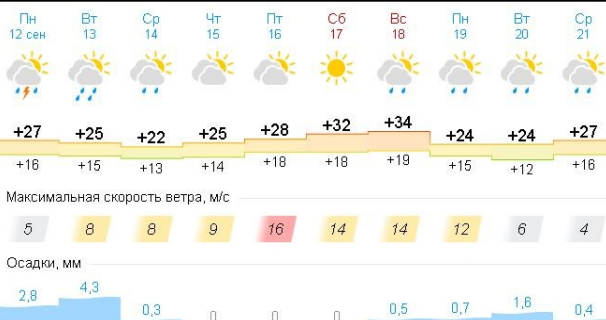
### Условные обозначения

- 5 класс пожароопасности
- 4 класс пожароопасности
- линии электропередач 110 кВт
- ночная /дневная температура воздуха
- протяженность ЛЭП/ТП (шт.)
- кол-во домов /населения
- износ электроэнергетических систем
- МО г. Краснодар - муниципальное образование

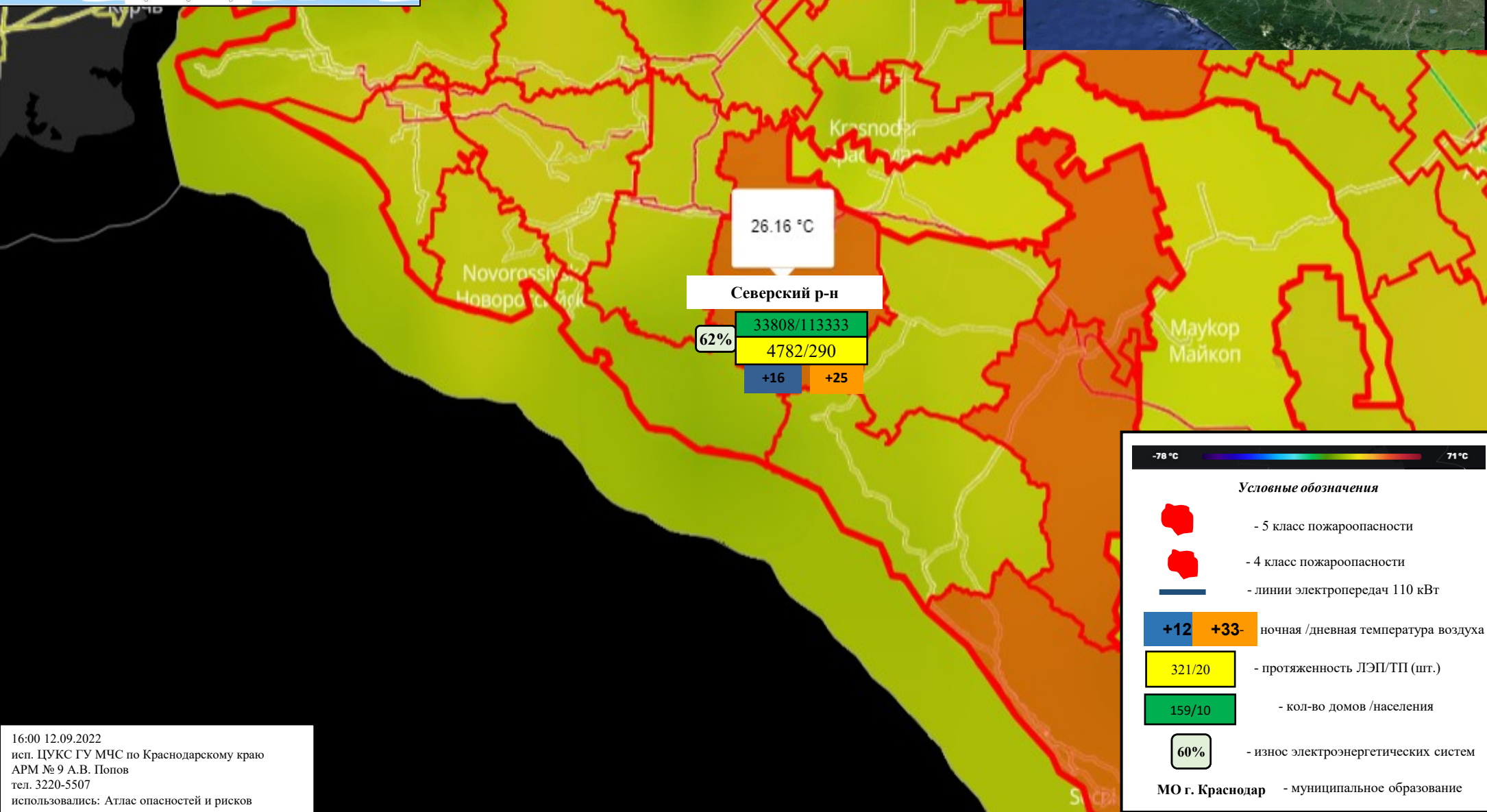
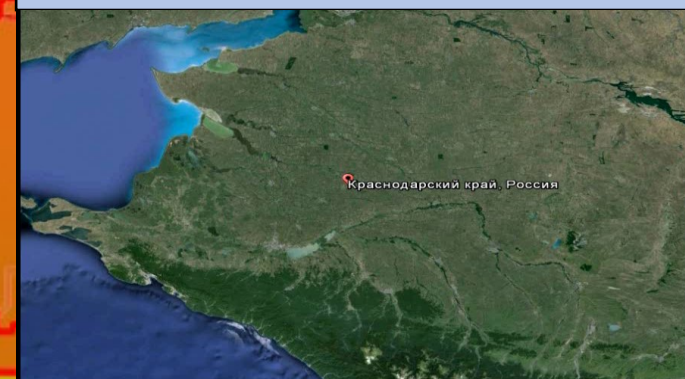


# ИНФОРМАЦИОННЫЕ МАТЕРИАЛЫ ПО ЧРЕЗВЫЧАЙНОЙ ПОЖАРООПАСНОСТИ НА ТЕРРИТОРИИ КРАСНОДАРСКОГО КРАЯ (РИСК ВОЗНИКНОВЕНИЯ ПОЖАРОВ НА 13.09.2022)

## Прогноз метеоявлений



## Трехмерная модель участка



-78 °C 71 °C

### Условные обозначения

- 5 класс пожароопасности
- 4 класс пожароопасности
- линии электропередач 110 кВт
- +12 +33- ночная /дневная температура воздуха
- 321/20 - протяженность ЛЭП/ТП (шт.)
- 159/10 - кол-во домов /населения
- 60% - износ электроэнергетических систем
- МО г. Краснодар - муниципальное образование



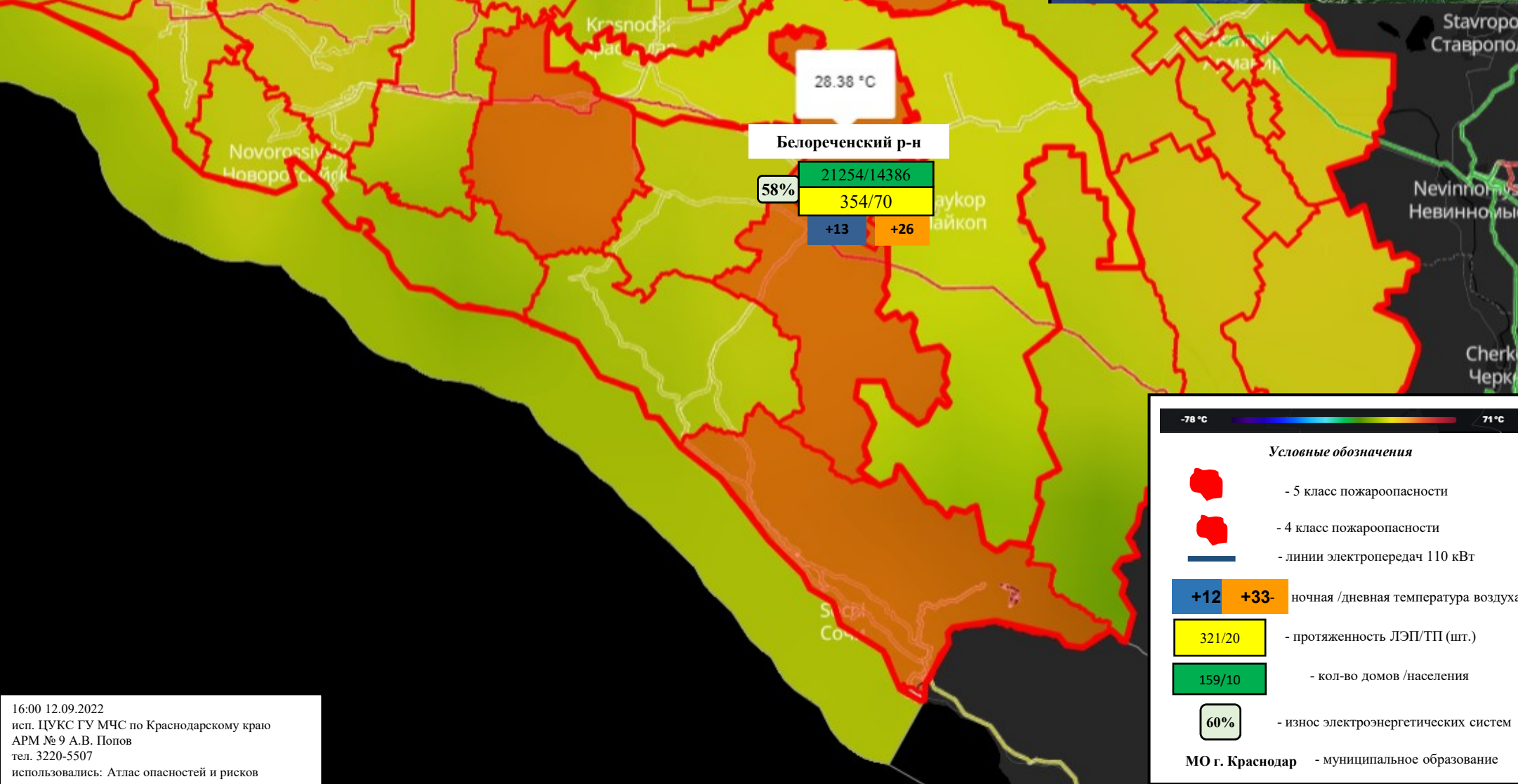
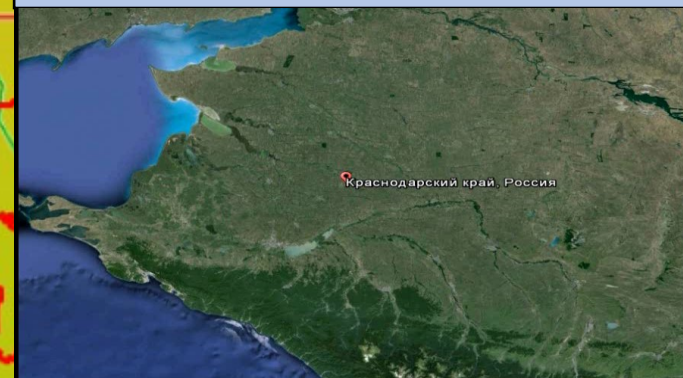


# ИНФОРМАЦИОННЫЕ МАТЕРИАЛЫ ПО ЧРЕЗВЫЧАЙНОЙ ПОЖАРООПАСНОСТИ НА ТЕРРИТОРИИ КРАСНОДАРСКОГО КРАЯ (РИСК ВОЗНИКНОВЕНИЯ ПОЖАРОВ НА 13.09.2022)

## Прогноз метеоявлений

Пн 12 сен	Вт 13	Ср 14	Чт 15	Пт 16	Сб 17	Вс 18	Пн 19	Вт 20	Ср 21
+26	+24	+22	+26	+30	+34	+37	+25	+29	+24
+13	+16	+14	+12	+15	+18	+19	+18	+13	+16
Максимальная скорость ветра, м/с									
7	11	12	8	11	6	4	12	11	9
Осадки, мм									
2	6,8	1,7	0	0	0	0	0,5	4,7	3,8

## Трехмерная модель участка



-78 °C 71 °C

### Условные обозначения

- 5 класс пожароопасности
- 4 класс пожароопасности
- линии электропередач 110 кВт
- ночная /дневная температура воздуха
- протяженность ЛЭП/ТП (шт.)
- кол-во домов /населения
- износ электроэнергетических систем
- МО г. Краснодар - муниципальное образование

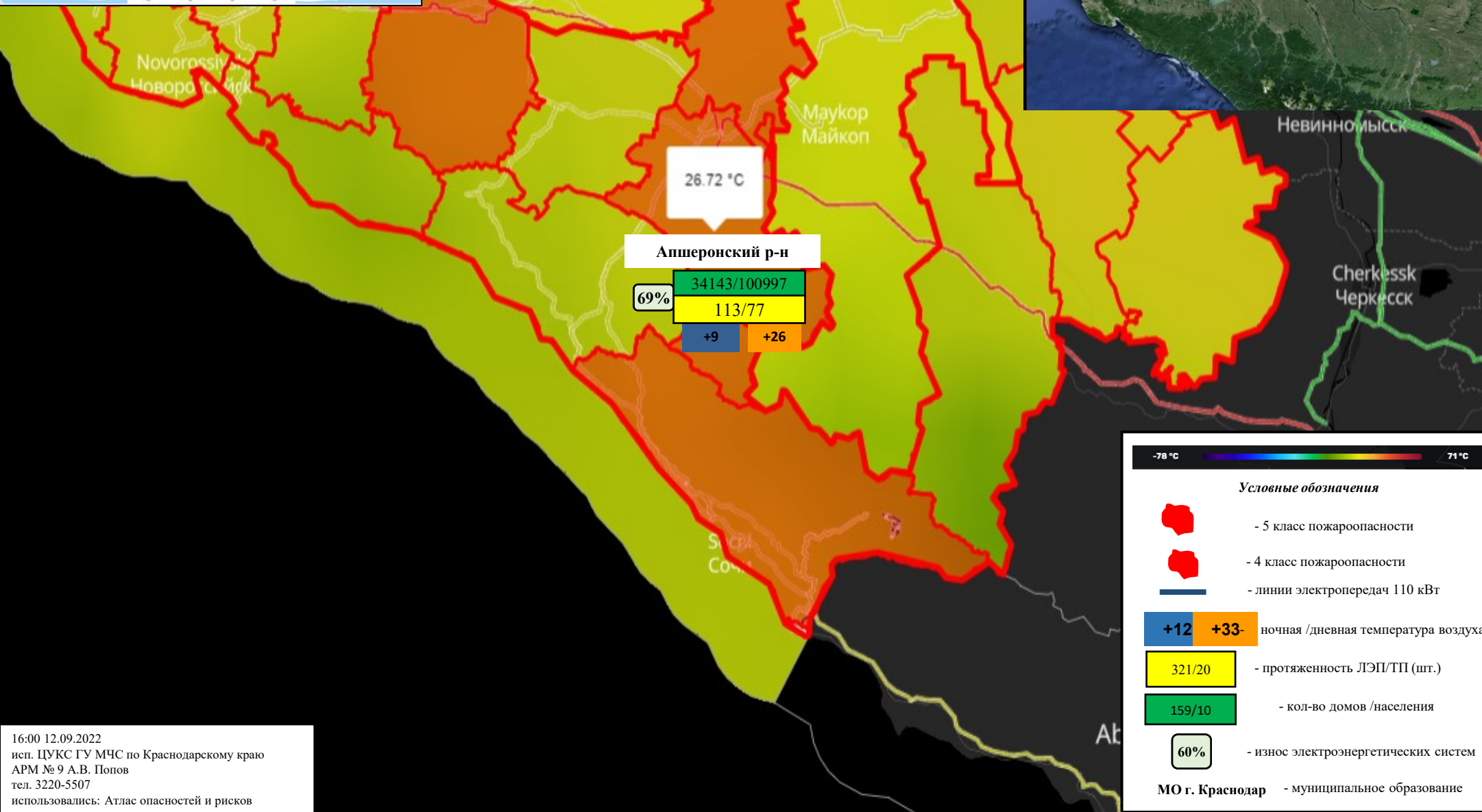
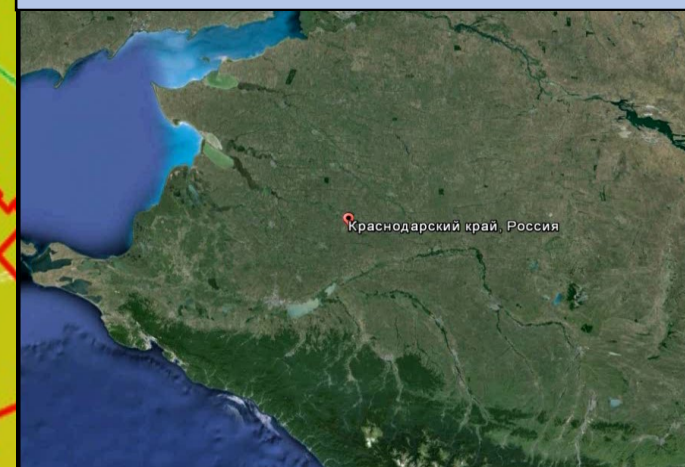


# ИНФОРМАЦИОННЫЕ МАТЕРИАЛЫ ПО ЧРЕЗВЫЧАЙНОЙ ПОЖАРООПАСНОСТИ НА ТЕРРИТОРИИ КРАСНОДАРСКОГО КРАЯ (РИСК ВОЗНИКНОВЕНИЯ ПОЖАРОВ НА 13.09.2022)

## Прогноз метеоявлений

Пн 12 сен	Вт 13	Ср 14	Чт 15	Пт 16	Сб 17	Вс 18	Пн 19	Вт 20	Ср 21
+28	+22	+22	+25	+30	+34	+36	+24	+28	+23
+15	+14	+13	+11	+14	+18	+19	+18	+12	+16
Максимальная скорость ветра, м/с									
7	6	10	7	12	6	6	11	10	2
Осадки, мм									
2,5	18,1	1,6	0	0	0	0	0,4	5,8	14,8

## Трехмерная модель участка



-78 °C 71 °C

### Условные обозначения

- 5 класс пожароопасности
- 4 класс пожароопасности
- линии электропередач 110 кВт
- +12 +33- ночная /дневная температура воздуха
- 321/20 - протяженность ЛЭП/ТП (шт.)
- 159/10 - кол-во домов /населения
- 60% - износ электроэнергетических систем
- МО г. Краснодар - муниципальное образование



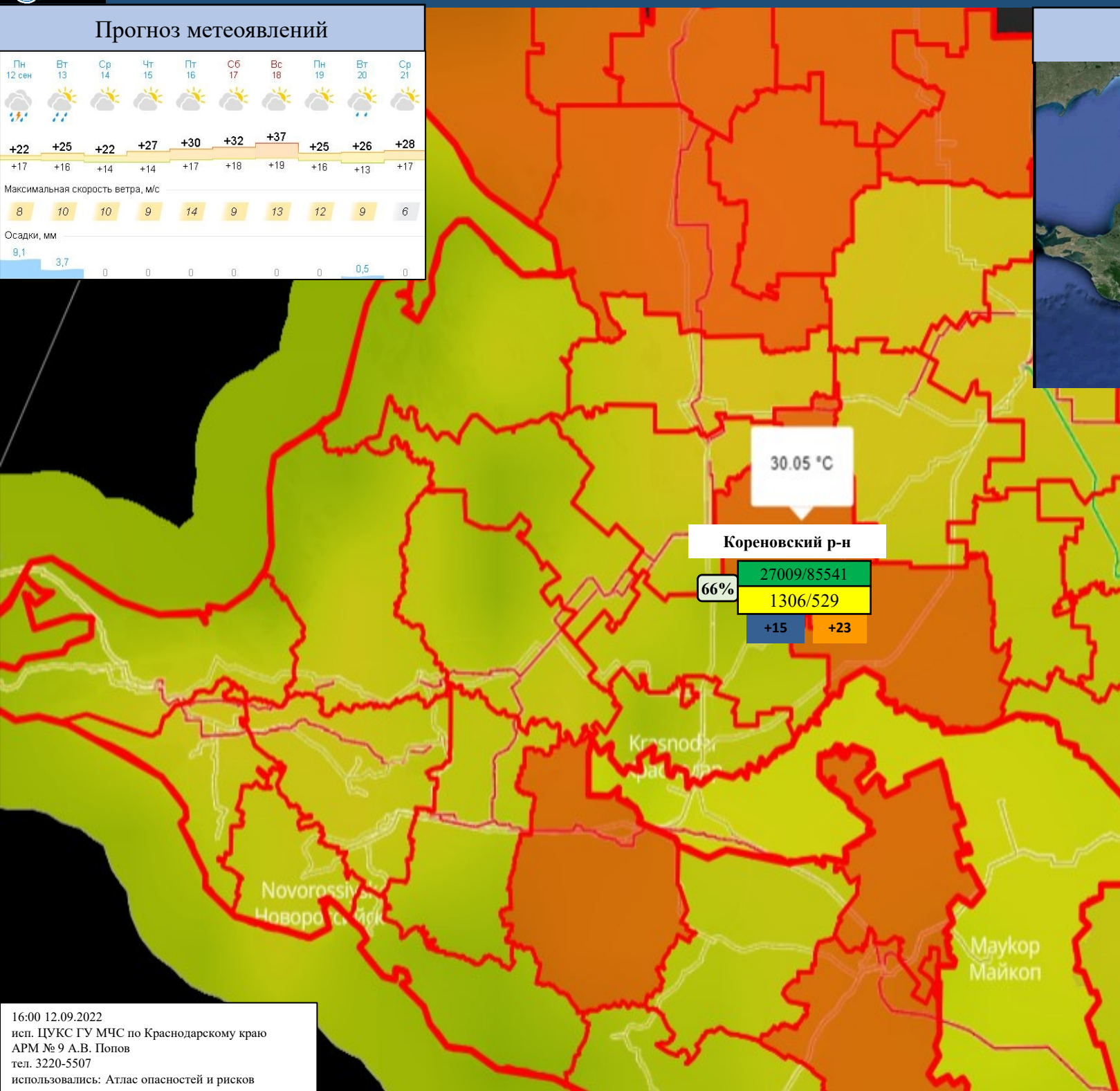
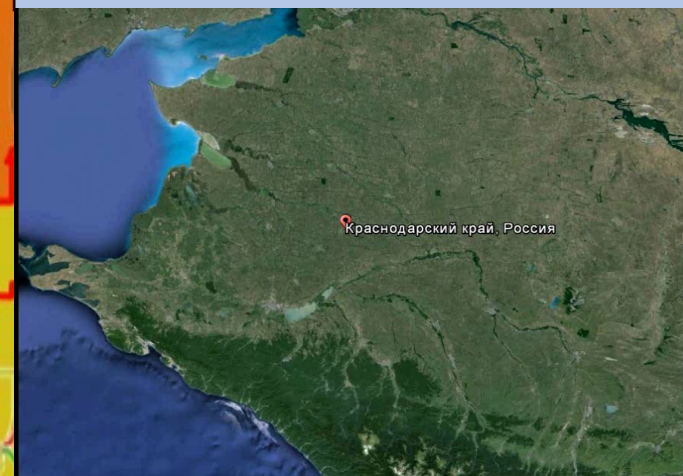


# ИНФОРМАЦИОННЫЕ МАТЕРИАЛЫ ПО ЧРЕЗВЫЧАЙНОЙ ПОЖАРООПАСНОСТИ НА ТЕРРИТОРИИ КРАСНОДАРСКОГО КРАЯ (РИСК ВОЗНИКНОВЕНИЯ ПОЖАРОВ НА 13.09.2022)

## Прогноз метеоявлений

Пн 12 сен	Вт 13	Ср 14	Чт 15	Пт 16	Сб 17	Вс 18	Пн 19	Вт 20	Ср 21
+22	+25	+22	+27	+30	+32	+37	+25	+26	+28
+17	+16	+14	+14	+17	+18	+19	+16	+13	+17
Максимальная скорость ветра, м/с									
8	10	10	9	14	9	13	12	9	6
Осадки, мм									
9,1	3,7	0	0	0	0	0	0	0,5	0

## Трехмерная модель участка



-78 °C 71 °C

### Условные обозначения

- 5 класс пожароопасности
- 4 класс пожароопасности
- линии электропередач 110 кВТ
- ночная /дневная температура воздуха
- протяженность ЛЭП/ТП (шт.)
- кол-во домов /населения
- износ электроэнергетических систем
- МО г. Краснодар - муниципальное образование

# ИНФОРМАЦИОННЫЕ МАТЕРИАЛЫ ПО ЧРЕЗВЫЧАЙНОЙ ПОЖАРООПАСНОСТИ НА ТЕРРИТОРИИ КРАСНОДАРСКОГО КРАЯ (РИСК ВОЗНИКНОВЕНИЯ ПОЖАРОВ НА 13.09.2022)

## Прогноз метеоявлений

