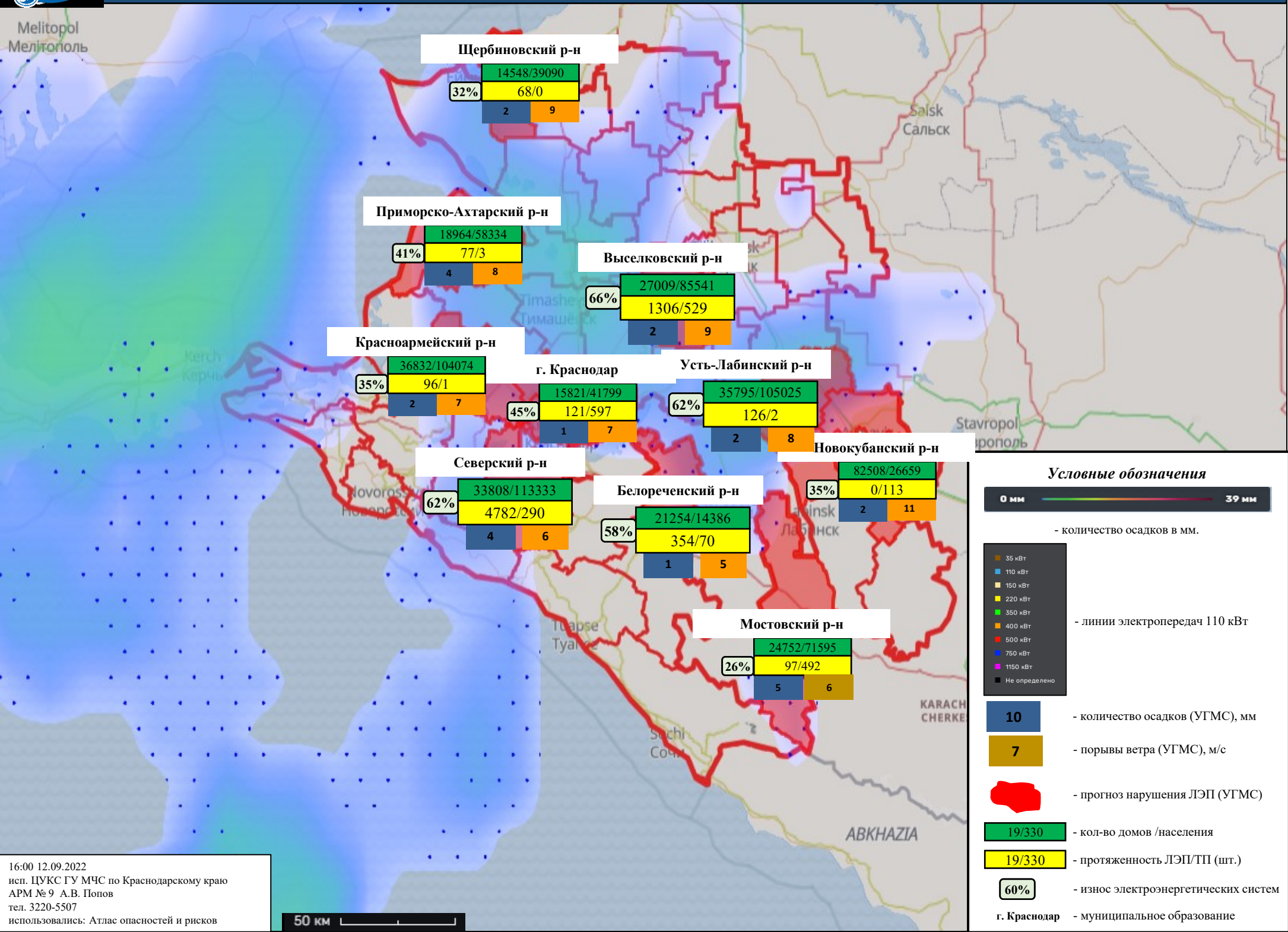
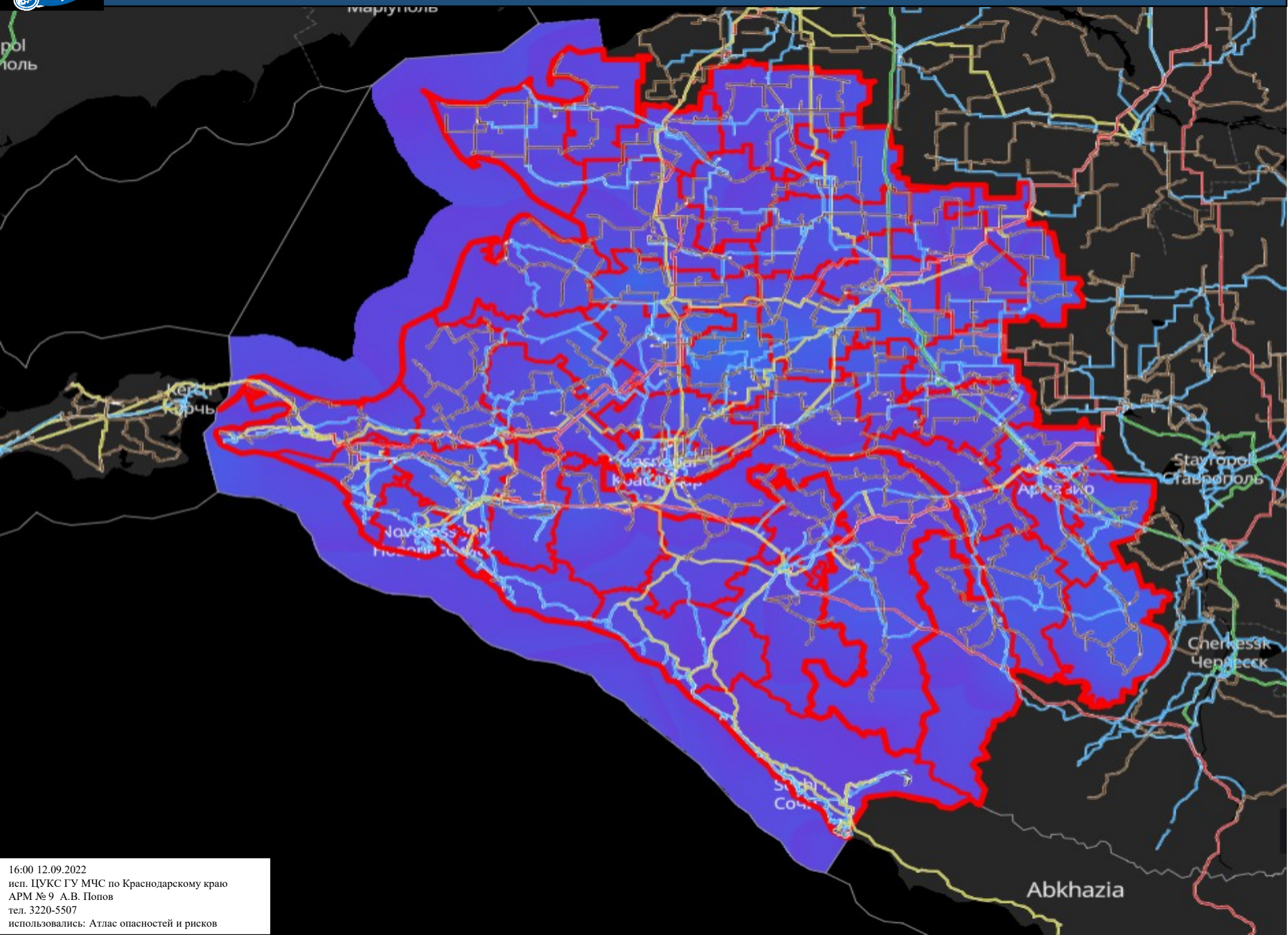


ИНФОРМАЦИОННЫЕ МАТЕРИАЛЫ ПО ОСАДКАМ И ПОРЫВАМ ВЕТРА НА ТЕРРИТОРИИ КРАСНОДАРСКОГО КРАЯ (РИСК НАРУШЕНИЯ ЭЛЕКТРОСНАБЖЕНИЯ НА 13.09.2022)



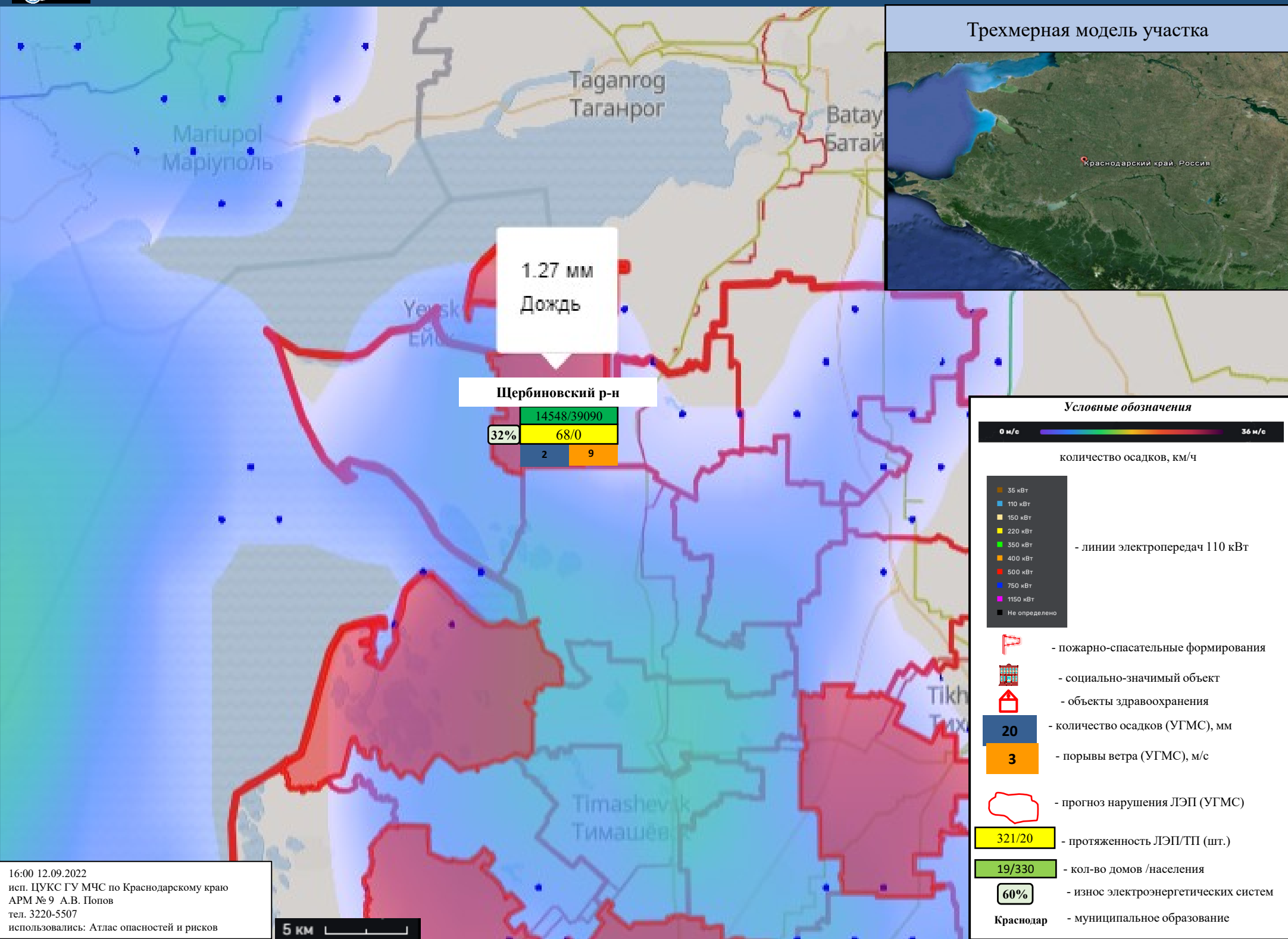


ИНФОРМАЦИОННЫЕ МАТЕРИАЛЫ ПО ПОРЫВАМ ВЕТРА
НА ТЕРРИТОРИИ КРАСНОДАРСКОГО КРАЯ
(РИСК НАРУШЕНИЯ ЭЛЕКТРОСНАБЖЕНИЯ НА 13.09.2022)



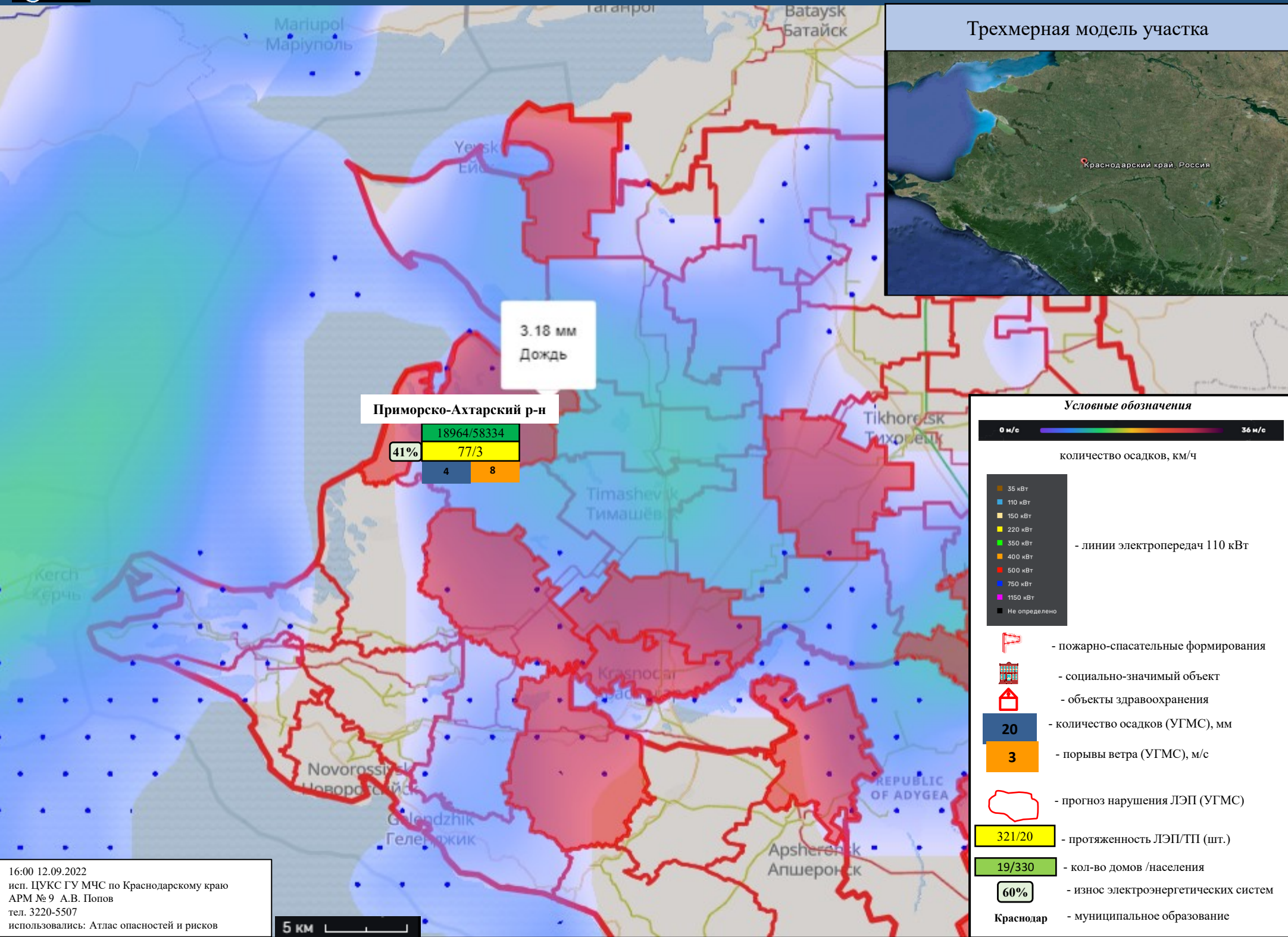


ИНФОРМАЦИОННЫЕ МАТЕРИАЛЫ ПО КОЛИЧЕСТВУ ОСАДКОВ НА ТЕРРИТОРИИ КРАСНОДАРСКОГО КРАЯ (РИСК НАРУШЕНИЯ ЭЛЕКТРОСНАБЖЕНИЯ НА 13.09.2022)



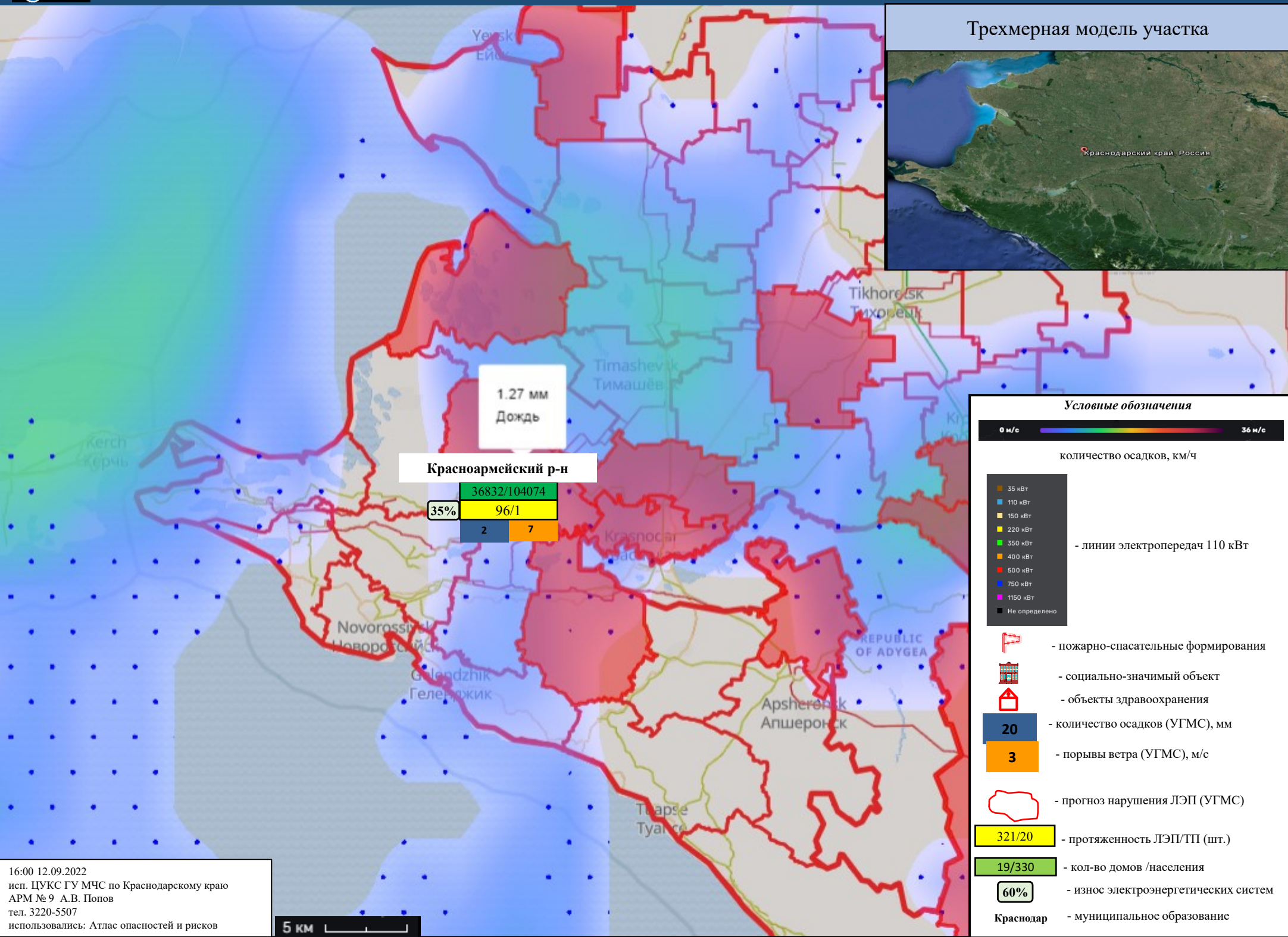


ИНФОРМАЦИОННЫЕ МАТЕРИАЛЫ ПО КОЛИЧЕСТВУ ОСАДКОВ НА ТЕРРИТОРИИ КРАСНОДАРСКОГО КРАЯ (РИСК НАРУШЕНИЯ ЭЛЕКТРОСНАБЖЕНИЯ НА 13.09.2022)



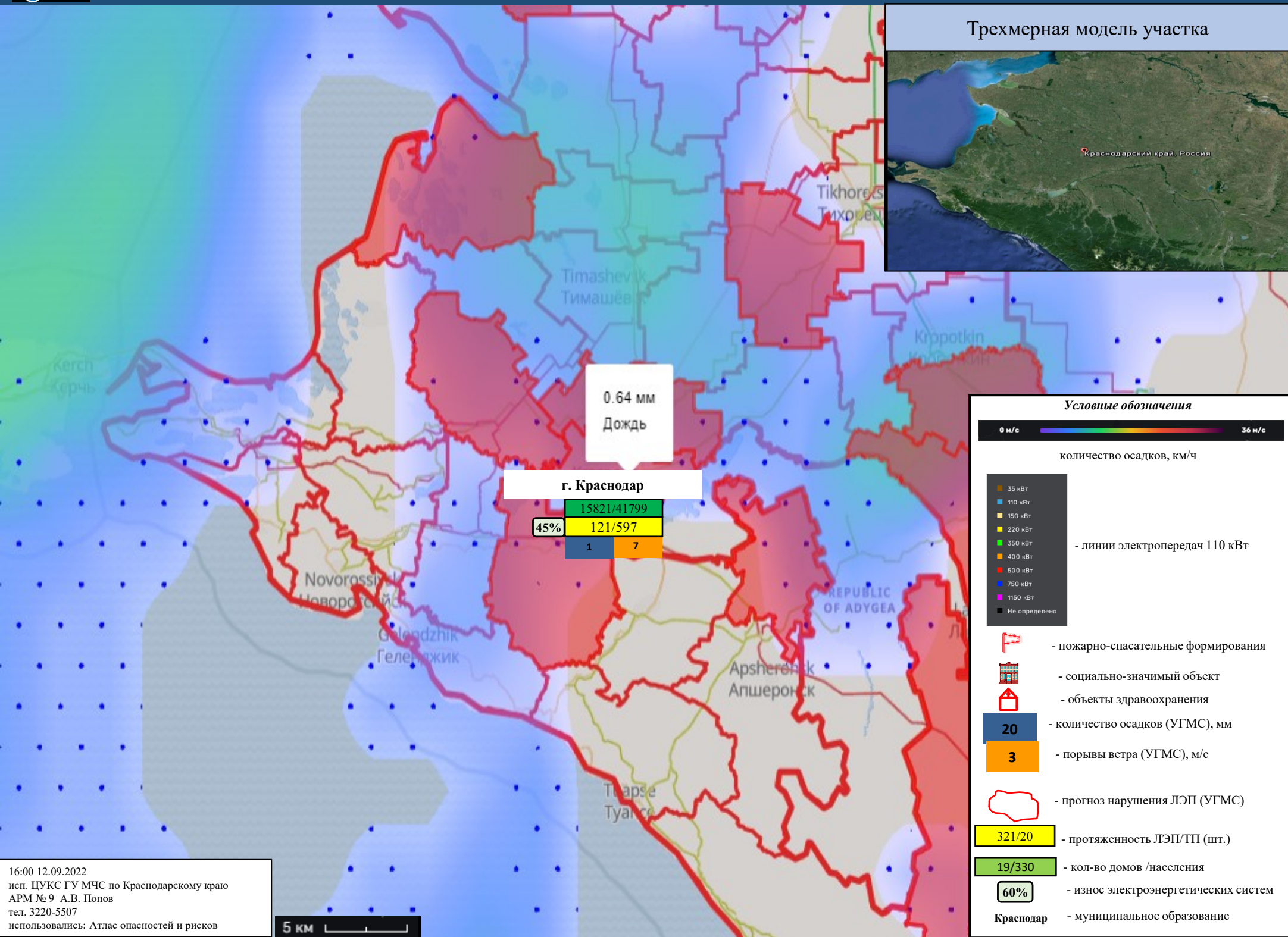


ИНФОРМАЦИОННЫЕ МАТЕРИАЛЫ ПО КОЛИЧЕСТВУ ОСАДКОВ НА ТЕРРИТОРИИ КРАСНОДАРСКОГО КРАЯ (РИСК НАРУШЕНИЯ ЭЛЕКТРОСНАБЖЕНИЯ НА 13.09.2022)



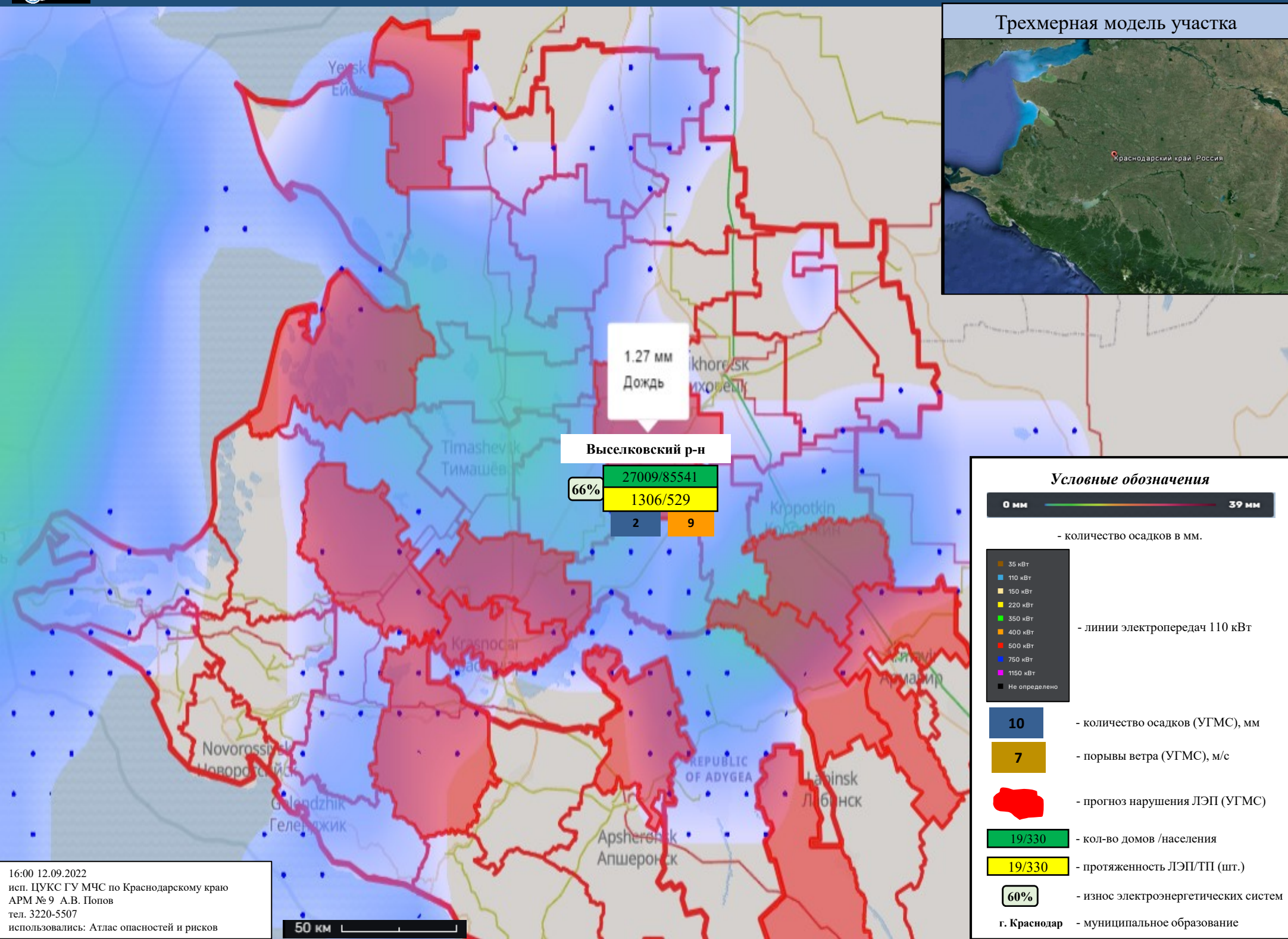


ИНФОРМАЦИОННЫЕ МАТЕРИАЛЫ ПО КОЛИЧЕСТВУ ОСАДКОВ НА ТЕРРИТОРИИ КРАСНОДАРСКОГО КРАЯ (РИСК НАРУШЕНИЯ ЭЛЕКТРОСНАБЖЕНИЯ НА 13.09.2022)



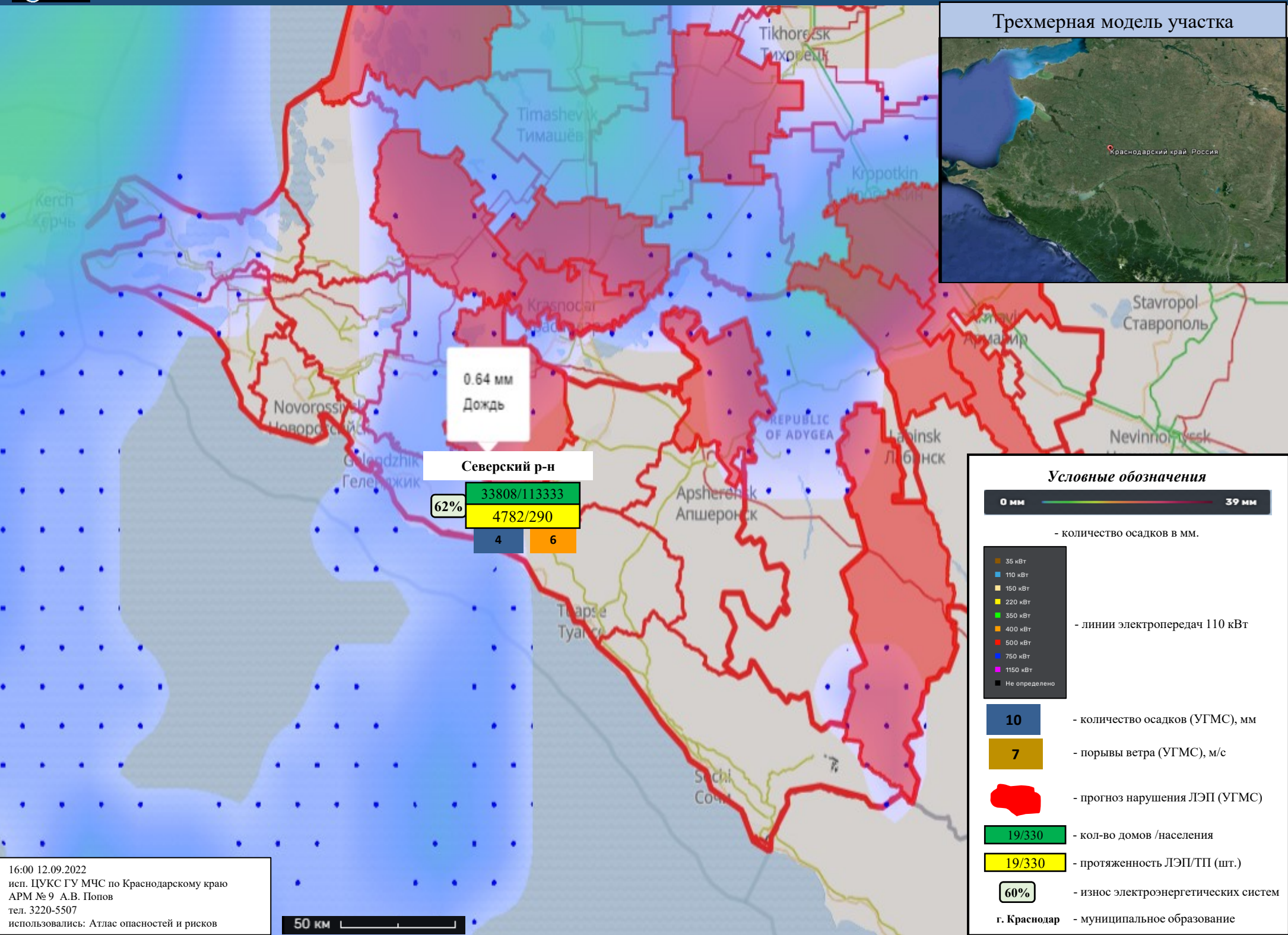


ИНФОРМАЦИОННЫЕ МАТЕРИАЛЫ ПО КОЛИЧЕСТВУ ОСАДКОВ НА ТЕРРИТОРИИ КРАСНОДАРСКОГО КРАЯ (РИСК НАРУШЕНИЯ ЭЛЕКТРОСНАБЖЕНИЯ НА 13.09.2022)



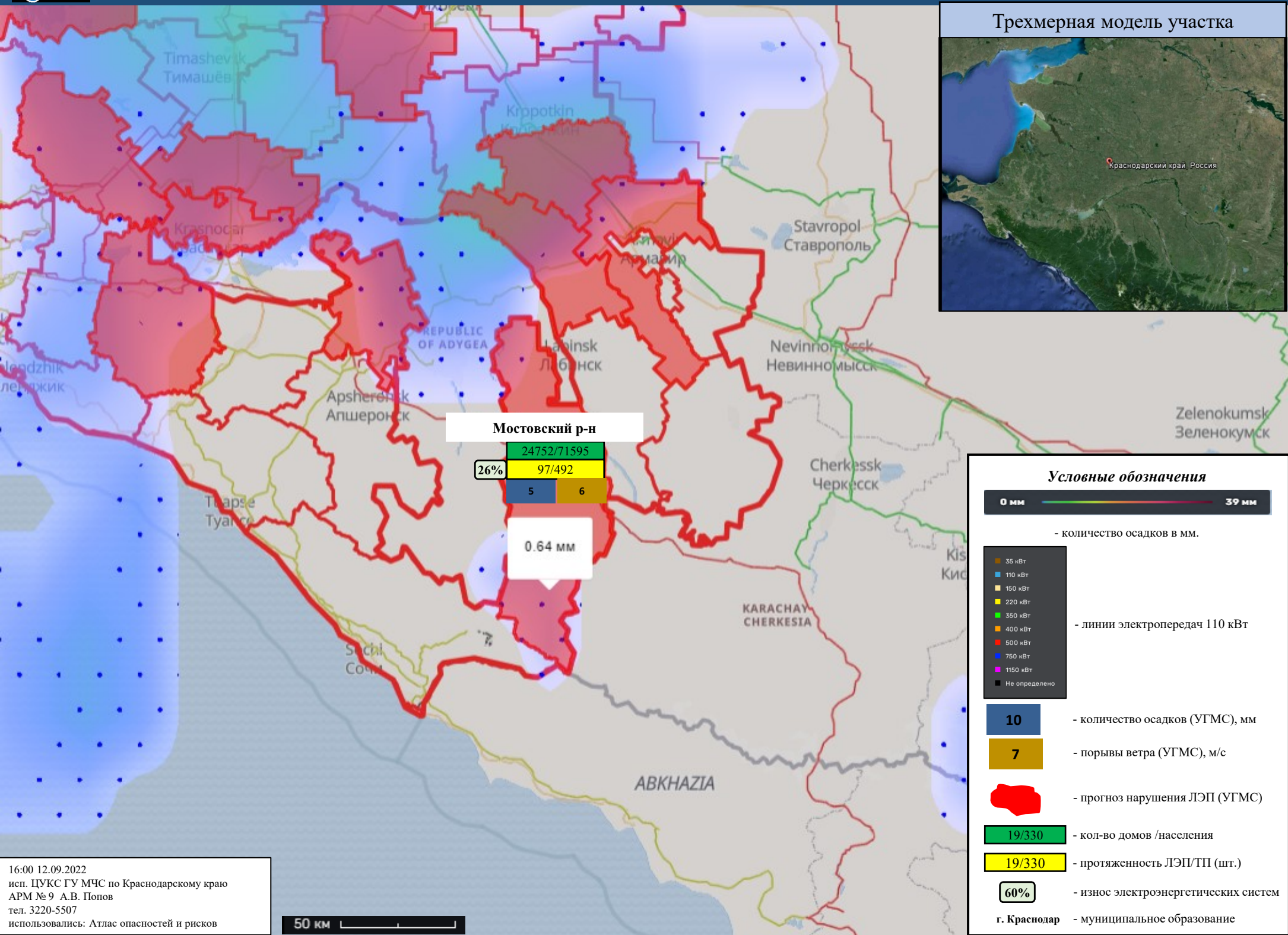


ИНФОРМАЦИОННЫЕ МАТЕРИАЛЫ ПО КОЛИЧЕСТВУ ОСАДКОВ НА ТЕРРИТОРИИ КРАСНОДАРСКОГО КРАЯ (РИСК НАРУШЕНИЯ ЭЛЕКТРОСНАБЖЕНИЯ НА 13.09.2022)



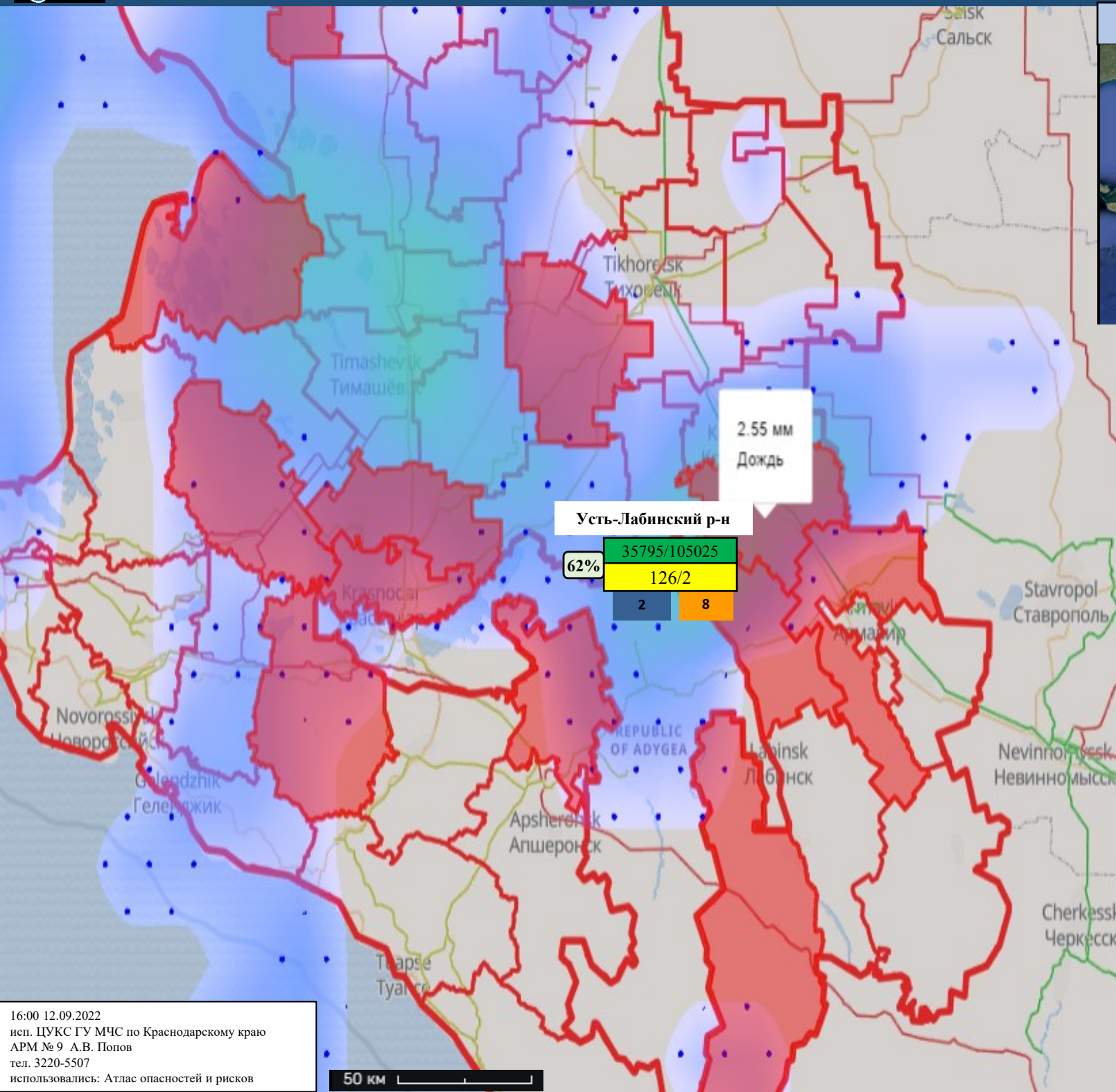


ИНФОРМАЦИОННЫЕ МАТЕРИАЛЫ ПО КОЛИЧЕСТВУ ОСАДКОВ НА ТЕРРИТОРИИ КРАСНОДАРСКОГО КРАЯ (РИСК НАРУШЕНИЯ ЭЛЕКТРОСНАБЖЕНИЯ НА 13.09.2022)

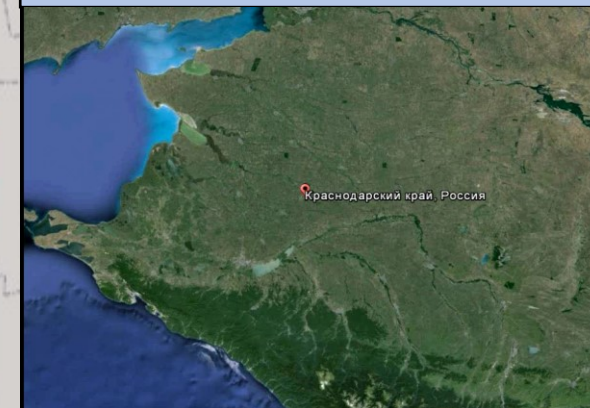




ИНФОРМАЦИОННЫЕ МАТЕРИАЛЫ ПО КОЛИЧЕСТВУ ОСАДКОВ НА ТЕРРИТОРИИ КРАСНОДАРСКОГО КРАЯ (РИСК НАРУШЕНИЯ ЭЛЕКТРОСНАБЖЕНИЯ НА 13.09.2022)



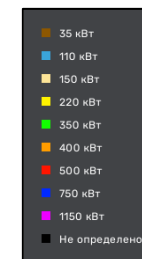
Трехмерная модель участка



Условные обозначения



- количество осадков в мм.



- линии электропередач 110 кВт

10

- количество осадков (УГМС), мм

7

- порывы ветра (УГМС), м/с



- прогноз нарушения ЛЭП (УГМС)

19/330

- кол-во домов /населения

19/330

- протяженность ЛЭП/ТП (шт.)

60%

- износ электроэнергетических систем

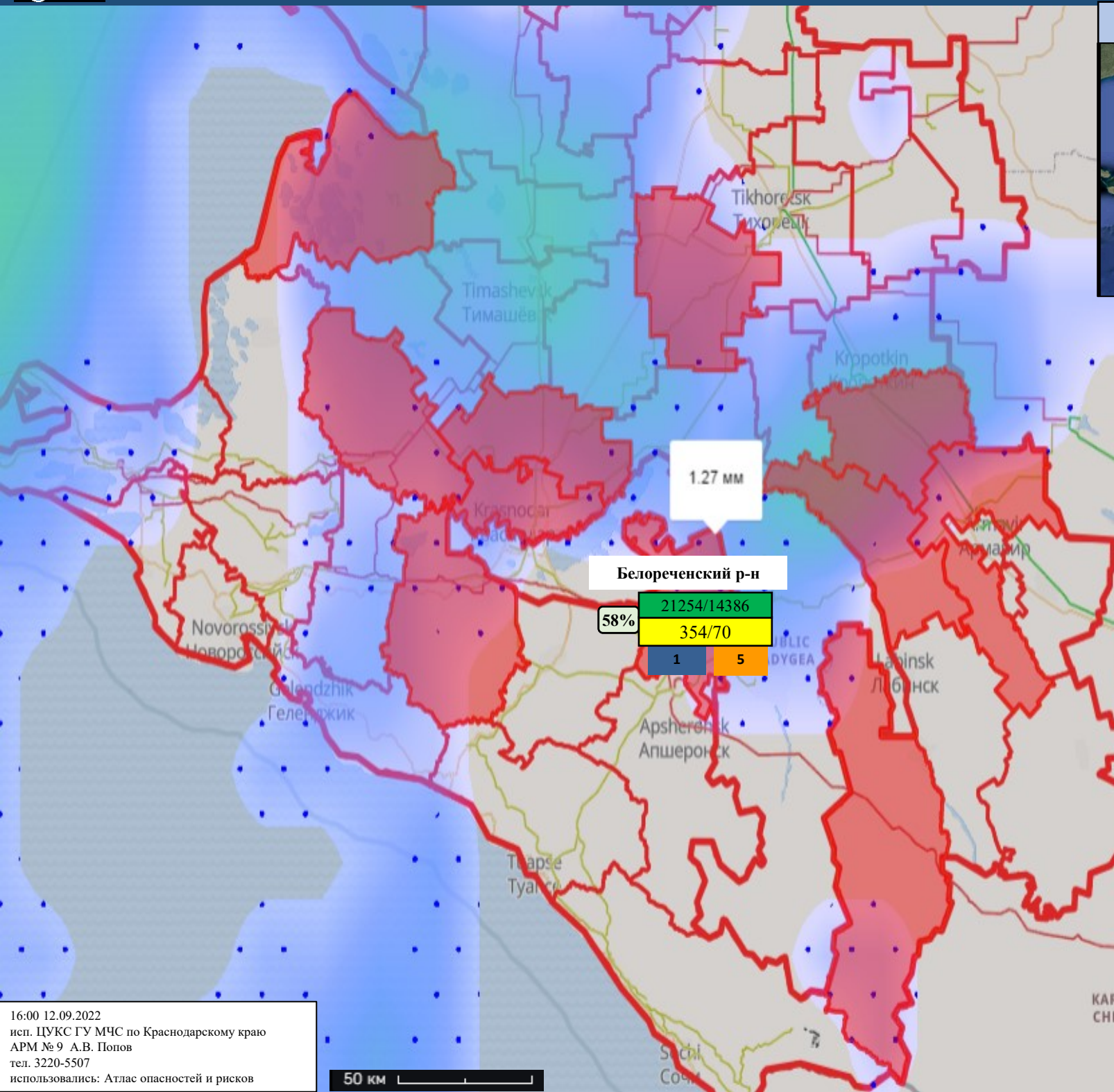
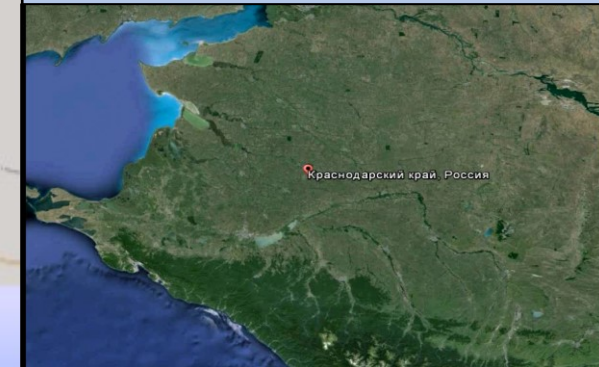
г. Краснодар

- муниципальное образование



ИНФОРМАЦИОННЫЕ МАТЕРИАЛЫ ПО КОЛИЧЕСТВУ ОСАДКОВ НА ТЕРРИТОРИИ КРАСНОДАРСКОГО КРАЯ (РИСК НАРУШЕНИЯ ЭЛЕКТРОСНАБЖЕНИЯ НА 13.09.2022)

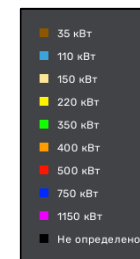
Трехмерная модель участка



Условные обозначения



- количество осадков в мм.



- линии электропередач 110 кВт



- количество осадков (УГМС), мм



- порывы ветра (УГМС), м/с



- прогноз нарушения ЛЭП (УГМС)



- кол-во домов /населения



- протяженность ЛЭП/ТП (шт.)



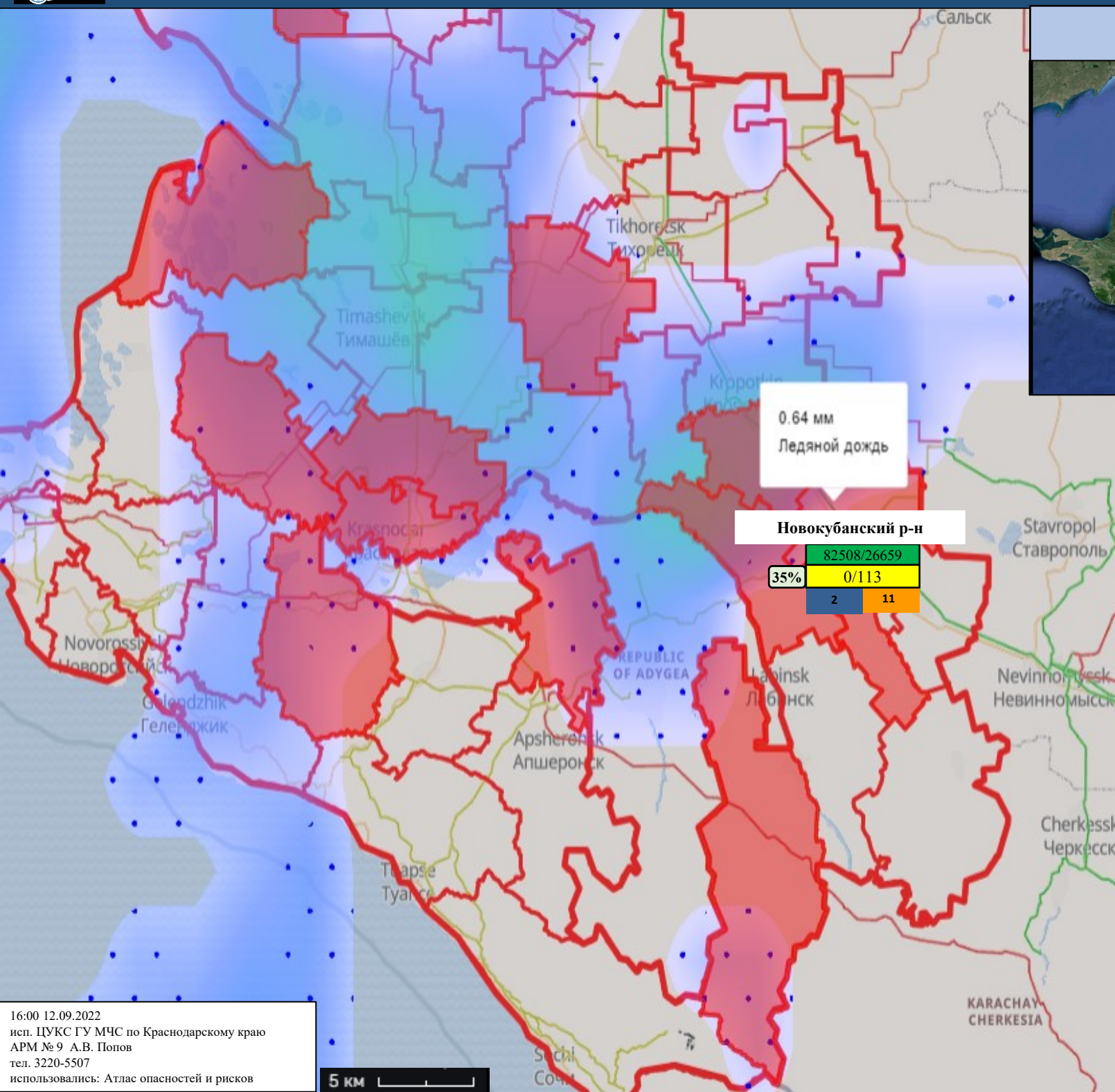
- износ электроэнергетических систем

г. Краснодар

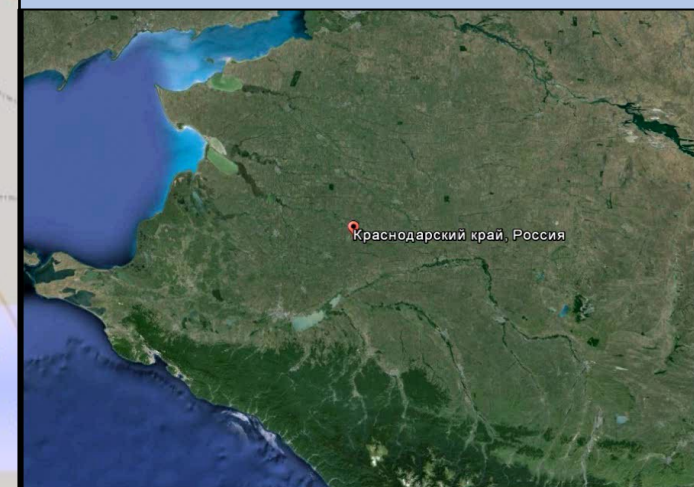
- муниципальное образование



ИНФОРМАЦИОННЫЕ МАТЕРИАЛЫ ПО КОЛИЧЕСТВУ ОСАДКОВ НА ТЕРРИТОРИИ КРАСНОДАРСКОГО КРАЯ (РИСК НАРУШЕНИЯ ЭЛЕКТРОСНАБЖЕНИЯ НА 13.09.2022)



Трехмерная модель участка



0.64 мм
Ледяной дождь

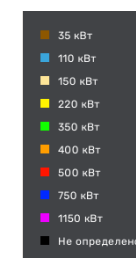
Новокубанский р-н

82508/26659
35% 0/113
2 11

Условные обозначения

0 м/с 36 м/с

количество осадков, км/ч



- линии электропередач 110 кВт

- пожарно-спасательные формирования
- социально-значимый объект
- объекты здравоохранения
- количество осадков (УГМС), мм
- порывы ветра (УГМС), м/с
- прогноз нарушения ЛЭП (УГМС)
- протяженность ЛЭП/ТП (шт.)
- кол-во домов /населения
- износ электроэнергетических систем
- муниципальное образование