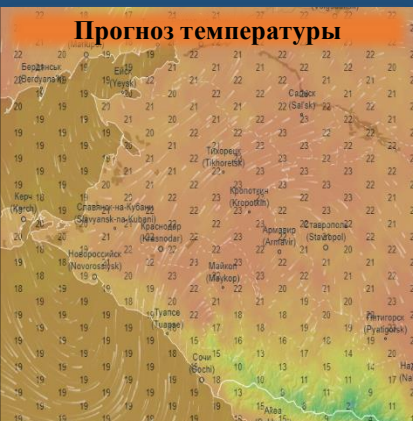


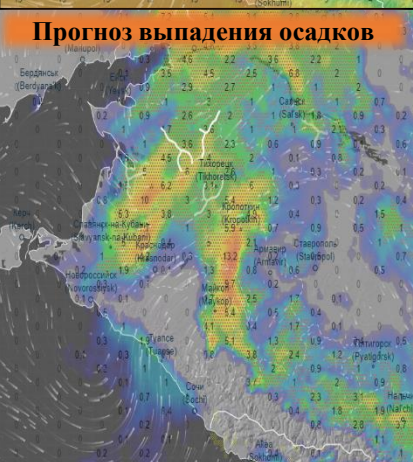
МЕТЕОРОЛОГИЧЕСКАЯ ОБСТАНОВКА НА ТЕРРИТОРИИ КРАСНОДАРСКОГО КРАЯ



По Краснодарскому краю: переменная облачность. Местами кратковременный дождь, гроза, в отдельных районах КМЯ: сильный дождь, ливень в сочетании с грозой, градом и шквалистым усилением ветра 20-22 м/с. Ночью и утром местами туман. Ветер западной четверти 4-9 м/с, местами порывы 12-14 м/с. Температура воздуха ночью 11...16°, на Азовском побережье 13...18°, днем 21...26°; в горах ночью 6...11°, днем 15...20°;

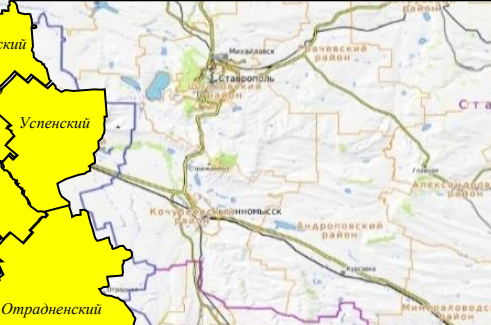
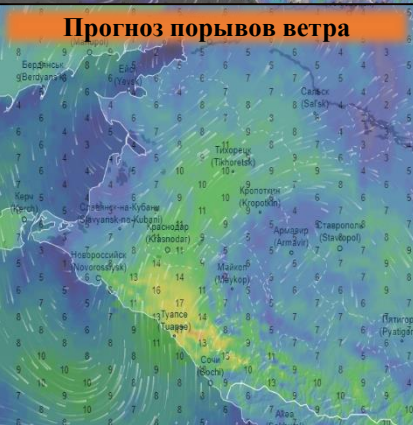
На Черноморском побережье: ночью 14...19°, днем 20...25°;

По г. Краснодару: переменная облачность. Вечером и днем кратковременный дождь, гроза. Ночью и утром в низинах и у водоемов туман. Ветер западной четверти 4-9 м/с, при грозе порывы 12-14 м/с. Температура воздуха ночью 14...16°, днем 22...24°.



Прогнозируемая метеобстановка

Ср 31 май	Чт 1 июнь	Пт 2	Сб 3	Вс 4	Пн 5	Вт 6	Ср 7	Чт 8	Пт 9
Температура воздуха, °C	+27	+22	+25	+28	+21	+24	+25	+25	+24
Порывы ветра, м/с	+16	+17	+16	+16	+18	+18	+17	+15	+15
Осадки в жидком эквиваленте, мм	10	11	5	6	6	9	10	9	8
	2,9	3,9	0	0,2	19,4	0,4	0	0	1,8



- ### Условные обозначения
- Муниципальные образования, в которых прогнозируется усиление ветра до 6-12 м/с
 - Муниципальные образования, в которых прогнозируется усиление ветра до 13-18 м/с
 - Муниципальные образования, в которых прогнозируется усиление ветра до 19-30 м/с

ИНФОРМАЦИОННЫЕ МАТЕРИАЛЫ ПО ПОРЫВАМ ВЕТРА НА ТЕРРИТОРИИ КРАСНОДАРСКОГО КРАЯ

(с использованием информационных ресурсов Ventusky, Windy)

Прогноз порывов ветра, м/с на 10.00 01.06.2023

Ейский район			
21°C	8	8	76%

2052/824
31306/140838

Ленинградский район			
24°C	14	7	87%

579/407
26246/63415

Приморско-Ахтарский район			
22°C	17	6	84%

15562/156
14896/58334

Выселковский район			
24°C	9	8	64%

1776/494
23573/60237

Темрюкский район			
20°C	12	8	59%

1967/619
43427/120552

ГО Краснодар			
25°C	4	10	58%

342780/1272
22387/151149

ГО Новоросийск			
20°C	3	8	58%

793/534
47931/246266

Мостовский район			
21°C	17	6	56%

1138/492
24752/71595

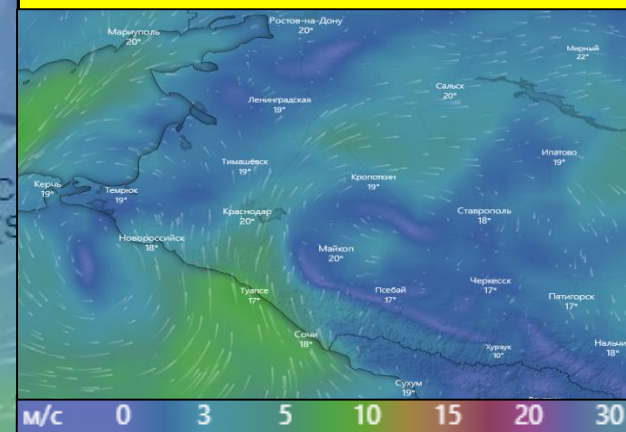
Туапсинский район			
21°C	8	9	83%

726/360
35496/125876

ГО Сочи			
20°C	4	7	77%

984/1336
50362/497806

Прогноз порывов ветра, м/с на 18.00 01.06.2023



При наихудшем сценарии в зону отключения попадают:

44 муниципальных образований
1740 населенных пунктов
1 215 462 дома,
5 620 688 чел.;
6 153 СЗО;
1 165 автомобильных мостов.

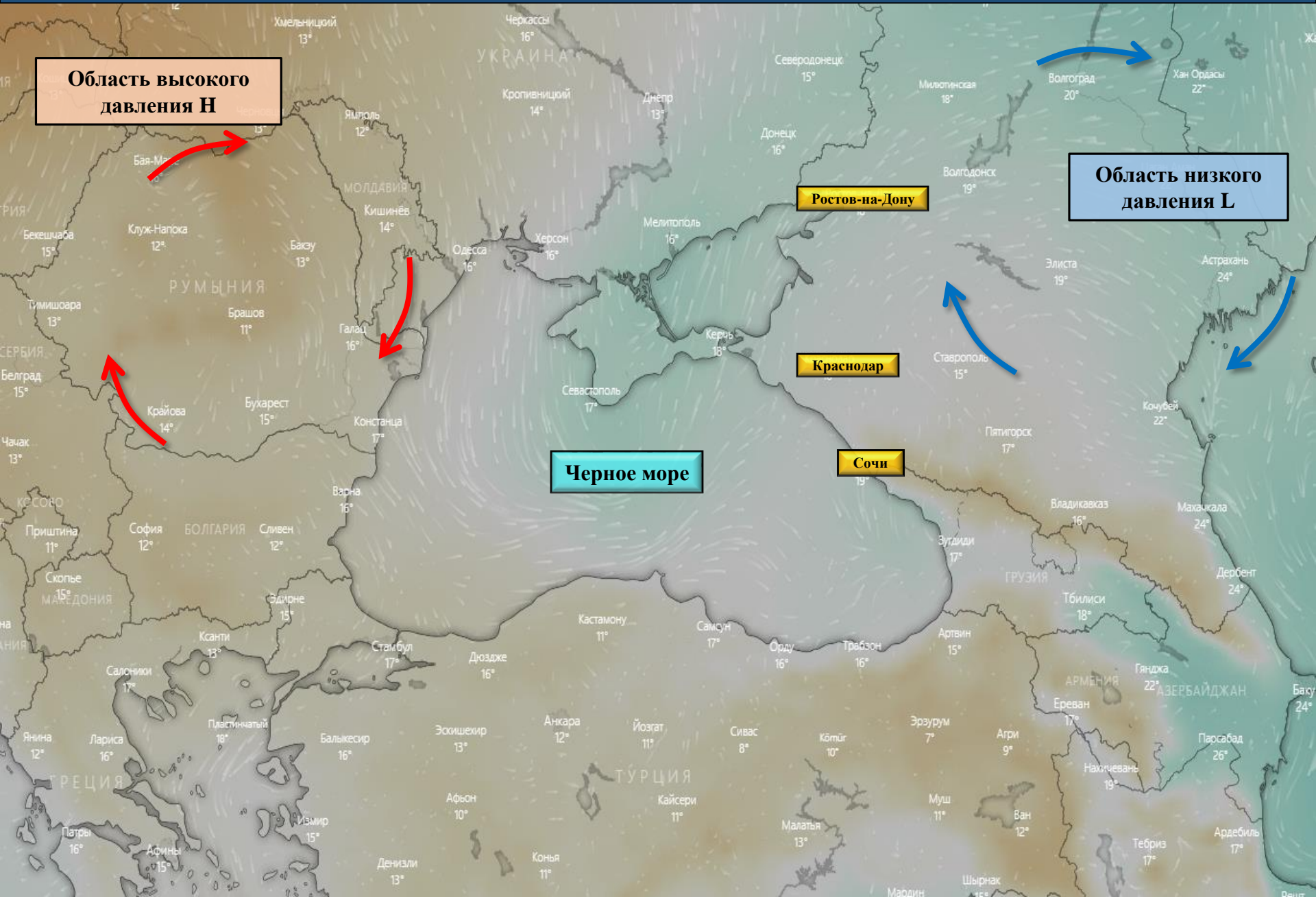
Условные обозначения

- 50% - износ электроэнергетических систем
- 321/20 - протяженность ЛЭП/ТП (шт.)
- 19/330 - кол-во домов /населения
- 6°C - дневная температура воздуха
- 6°C - ночная температура воздуха
- 0 - количество осадков, мм
- 17 - порывы ветра, м/с
- скорость ветра в диапазоне 0–7 м/с
- скорость ветра в диапазоне 8–12 м/с
- скорость ветра в диапазоне 13–17 м/с
- скорость ветра в диапазоне 18–25 м/с
- скорость ветра свыше 25 м/с

МО г. Сочи



ИНФОРМАЦИОННЫЕ МАТЕРИАЛЫ ПО МЕТЕООБСТАНОВКЕ
НА ТЕРРИТОРИИ КРАСНОДАРСКОГО КРАЯ
(использовались данные, представленные в информационном ресурсе погоды Windy)



**Область высокого
давления Н**

**Область низкого
давления L**

Ростов-на-Дону

Краснодар

Сочи

Черное море

ПРОВЕДЕНИЕ РАСЧЕТОВ ДЛЯ ОРГАНИЗАЦИИ НОРМАЛЬНЫХ УСЛОВИЙ ЖИЗНЕДЕЯТЕЛЬНОСТИ НАСЕЛЕНИЯ

(с использованием программно-расчетных комплексов)

В результате сильного ветра с порывами прогнозируется возникновение чрезвычайных ситуаций (происшествий), связанных с нарушением условий жизнедеятельности населения, повреждением (обрывом) ЛЭП и линий связи, нарушениями в системе ЖКХ.

РАСЧЕТ

потребности питьевой воды

Норма водообеспечения человека в сутки при малой физической активности (с энергозатратами до 5,0-105 Дж/ч (120 ккал/ч)) для различных видов водопотребления и режимов водообеспечения:

$$q = (NAn1 + nAn^2 + 5.5N\delta) * 1,6$$

Вывод: для организации трехразового подвоза воды (одна автоцистерна будет подвозить воду 3 раза в день по 4 000 л) необходимо привлечь 7 автоцистерн водоизмещением 4 000 л для обеспечения питьевой водой и 14 автоцистерн для обеспечения водой для приготовления пищи и умывания.

РЕКОМЕНДАЦИИ ПО ПРОВЕДЕНИЮ ПРЕВЕНТИВНЫХ МЕРОПРИЯТИЙ ПО СИЛЬНОМУ ВЕТРУ НА ТЕРРИТОРИИ КРАСНОДАРСКОГО КРАЯ

Комплекс превентивных мероприятий

1. Довести прогноз до глав городских и сельских поселений, руководителей туристических групп, руководителей санаторно-курортных комплексов, руководителей баз и зон отдыха, руководителей предприятий, организаций, аварийно-спасательных формирований;
2. Провести, при необходимости (в соответствии с прогнозной информацией), заседания комиссии по предупреждению и ликвидации чрезвычайных ситуаций и обеспечению пожарной безопасности по вопросам предупреждения возможных чрезвычайных ситуаций (происшествий), обусловленных неблагоприятным прогнозом, с введением режима повышенной готовности.
3. Поддерживать в постоянной готовности системы оповещения населения, при необходимости провести оповещение населения о возможном возникновении ЧС и происшествий;
4. Проверить готовность специальной техники, аварийно-спасательных и аварийно-восстановительных бригад муниципального звена территориальной подсистемы РСЧС в случае реагирования на возможные чрезвычайные ситуации (происшествия);
5. Поддерживать на необходимом уровне запасы материальных и финансовых ресурсов для ликвидации чрезвычайных ситуаций;
6. Усилить контроль за регистрацией групп туристов, направляющихся в горные районы, и обеспечить их достоверной информацией о метеоусловиях на маршрутах;
7. Организовать подготовительные работы по проведению эвакуации людей и материальных ценностей, при необходимости провести заблаговременную эвакуацию;
8. Другие мероприятия с учетом особенностей территории, прогнозной информации и складывающейся оперативной обстановки.