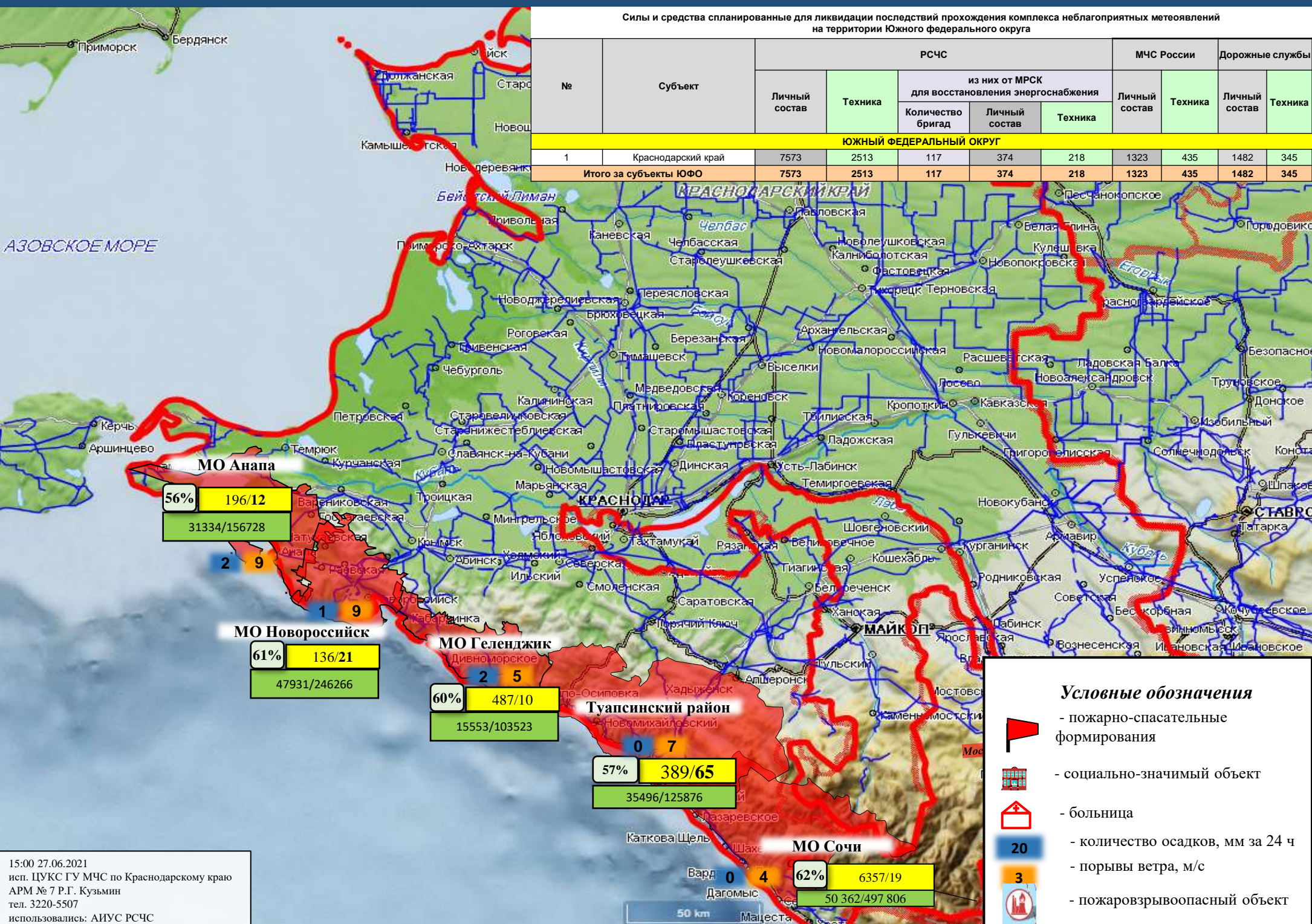
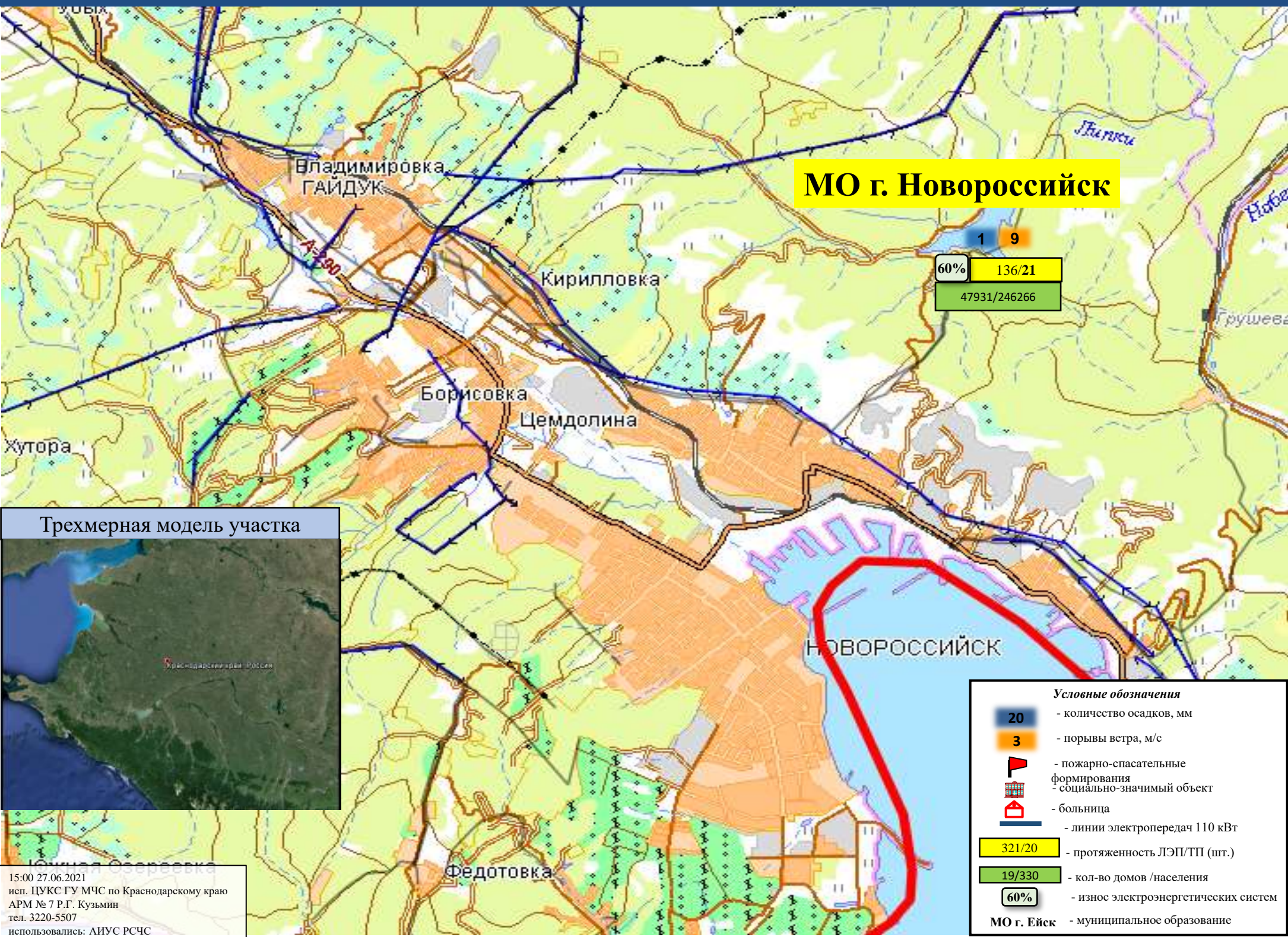


ИНФОРМАЦИОННЫЕ МАТЕРИАЛЫ ПО ОСАДКАМ И ПОРЫВАМ ВЕТРА НА ТЕРРИТОРИИ КРАСНОДАРСКОГО КРАЯ (РИСК НАРУШЕНИЯ ЭЛЕКТРОСНАБЖЕНИЯ НА 28.06.2021)



ИНФОРМАЦИОННЫЕ МАТЕРИАЛЫ ПО КОМПЛЕКСУ НЕБЛАГОПРИЯТНЫХ МЕТЕОЯВЛЕНИЙ
НА ТЕРРИТОРИИ МО г. НОВОРОССИЙСКА КРАСНОДАРСКОГО КРАЯ
(РИСК НАРУШЕНИЯ ЭЛЕКТРОСНАБЖЕНИЯ НА 28.06.2021 г.)



ИНФОРМАЦИОННЫЕ МАТЕРИАЛЫ ПО КОМПЛЕКСУ НЕБЛАГОПРИЯТНЫХ МЕТЕОЯВЛЕНИЙ
НА ТЕРРИТОРИИ МО ТУАПСИНСКИЙ РАЙОН КРАСНОДАРСКОГО КРАЯ
(РИСК НАРУШЕНИЯ ЭЛЕКТРОСНАБЖЕНИЯ НА 28.06.2021 г.)

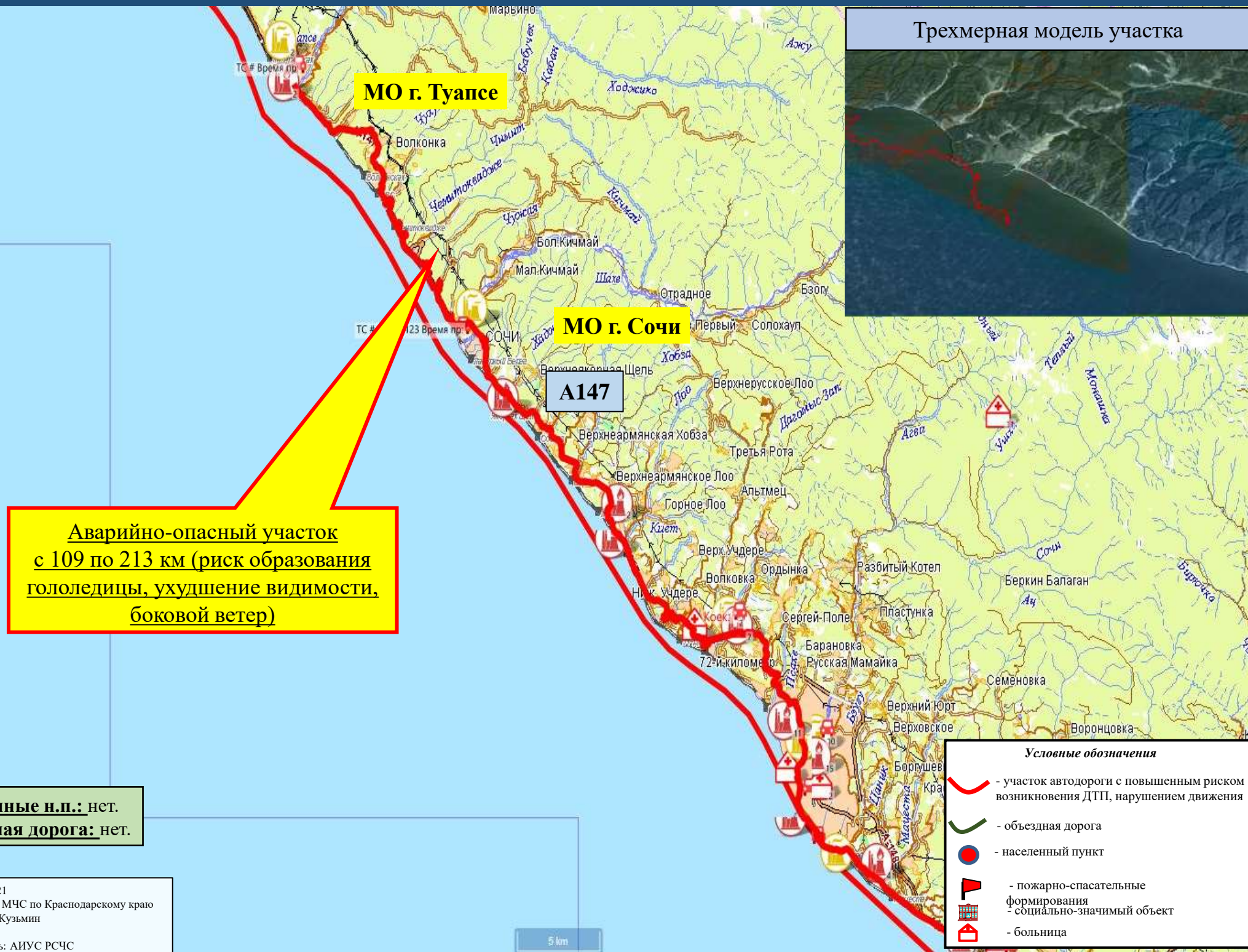
МО Туапсинский район



ИНФОРМАЦИОННЫЕ МАТЕРИАЛЫ ПО КОМПЛЕКСУ НЕБЛАГОПРИЯТНЫХ МЕТЕОЯВЛЕНИЙ НА ТЕРРИТОРИИ МО г. СОЧИ КРАСНОДАРСКОГО КРАЯ (РИСК НАРУШЕНИЯ ЭЛЕКТРОСНАБЖЕНИЯ НА 28.06.2021 г.)



ИНФОРМАЦИОННЫЕ МАТЕРИАЛЫ ПО РИСКУ НАРУШЕНИЯ ТРАНСПОРТНОГО СООБЩЕНИЯ,
СВЯЗАННЫХ С НЕБЛАГОПРИЯТНЫМИ МЕТЕОЯВЛЕНИЯМИ НА АВТОДОРОГЕ А-147
В КРАСНОДАРСКОМ КРАЕ (НА 28.06.2021)



ИНФОРМАЦИОННЫЕ МАТЕРИАЛЫ ПО РИСКУ НАРУШЕНИЯ ТРАНСПОРТНОГО СООБЩЕНИЯ, СВЯЗАННЫХ С НЕБЛАГОПРИЯТНЫМИ МЕТЕОЯВЛЕНИЯМИ НА ФЕДЕРАЛЬНОЙ АВТОМОБИЛЬНОЙ ДОРОГЕ М-4 ДОН (НА 28.06.2021)

Прогноз метеоявлений

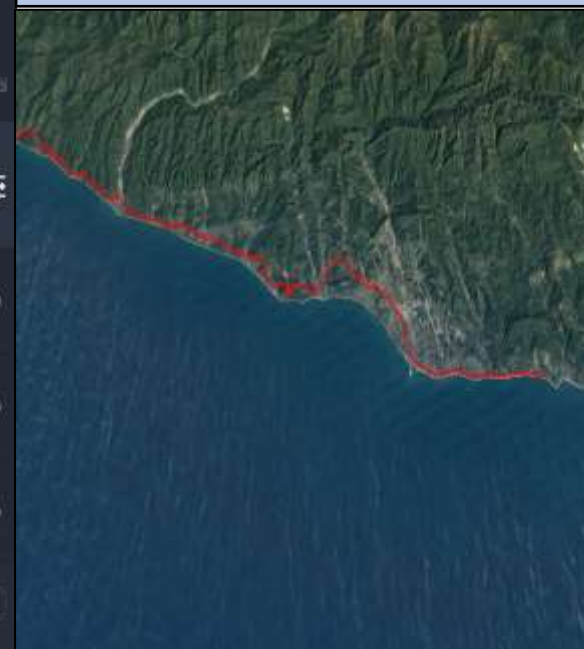
Пн, 26 июня				Вт, 29 июня				Ср, 30 июня			
Ночь	Утро	День	Вечер	Ночь	Утро	День	Вечер	Ночь	Утро	День	Вечер
+22	+23	+24	+21	+21	+21	+23	+25	+23	+20	+22	+25
Максимальная скорость ветра, м/с											
10	11	12	6	3	6	8	7	4	8	9	5
Сумма осадков, мм											
0,7	0,9	1,5	0	0	0,2	2,1	0,4	0	0,3	0,2	0

МО г. Новороссийск

М4

с. Кабардинка

Трехмерная модель участка



95 км



Условные обозначения

- Участок автодороги с повышенным риском возникновения ДТП, нарушением движения
- Объездная дорога
- Населенный пункт

Отрезанные н.п.: нет

Объездная дорога: нет

08.10.2020

ИНФОРМАЦИОННЫЕ МАТЕРИАЛЫ ПО РИСКУ НАРУШЕНИЯ ТРАНСПОРТНОГО СООБЩЕНИЯ, СВЯЗАННЫХ С НЕБЛАГОПРИЯТНЫМИ МЕТЕОЯВЛЕНИЯМИ НА АВТОДОРОГЕ А-147 В КРАСНОДАРСКОМ КРАЕ (НА 28.06.2021)

Прогноз метеоявлений

Пн, 28 июня				Вт, 29 июня				Ср, 30 июня			
Ночь	Утро	День	Вечер	Ночь	Утро	День	Вечер	Ночь	Утро	День	Вечер
+22	+23	+23	+23	+22	+22	+23	+23	+21	+22	+23	+23
Максимальная скорость ветра, м/с											
5	9	9	5	6	11	9	7	6	6	7	3
Сумма осадков, мм											
0	0	0	0	0,8	0,5	1,1	0,8	3	0	0,1	0

МО г. Туапсе

A147

МО г. Сочи

Трехмерная модель участка



147 км



Условные обозначения

- Участок автодороги с повышенным риском возникновения ДТП, нарушением движения
- Объездная дорога
- Населенный пункт

Отрезанные н.п.: нет
Объездная дорога: нет