

РАСЧЕТ ПОСЛЕДСТВИЙ (МОДЕЛЬ) подтопления в п. Кудепса МО г. Сочи Краснодарского края (на 22.07.2021)

Прогноз выпадения осадков

Чт 22	Пт 23	Сб 24	Вс 25	Пн 26	Вт 27	Ср 28	Чт 29	Пт 30
+26	+24	+25	+26	+26	+25	+26	+26	+26
+23	+21	+20	+21	+23	+23	+21	+22	+23

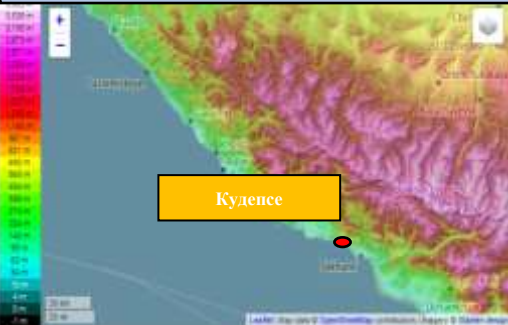
Максимальная скорость ветра, м/с

10	13	6	6	6	6	6	6	11
----	----	---	---	---	---	---	---	----

Осадки, мм

12.7	51.1	0.1	0.5	5.2	0.4	0.4	0.4	0.4
------	------	-----	-----	-----	-----	-----	-----	-----

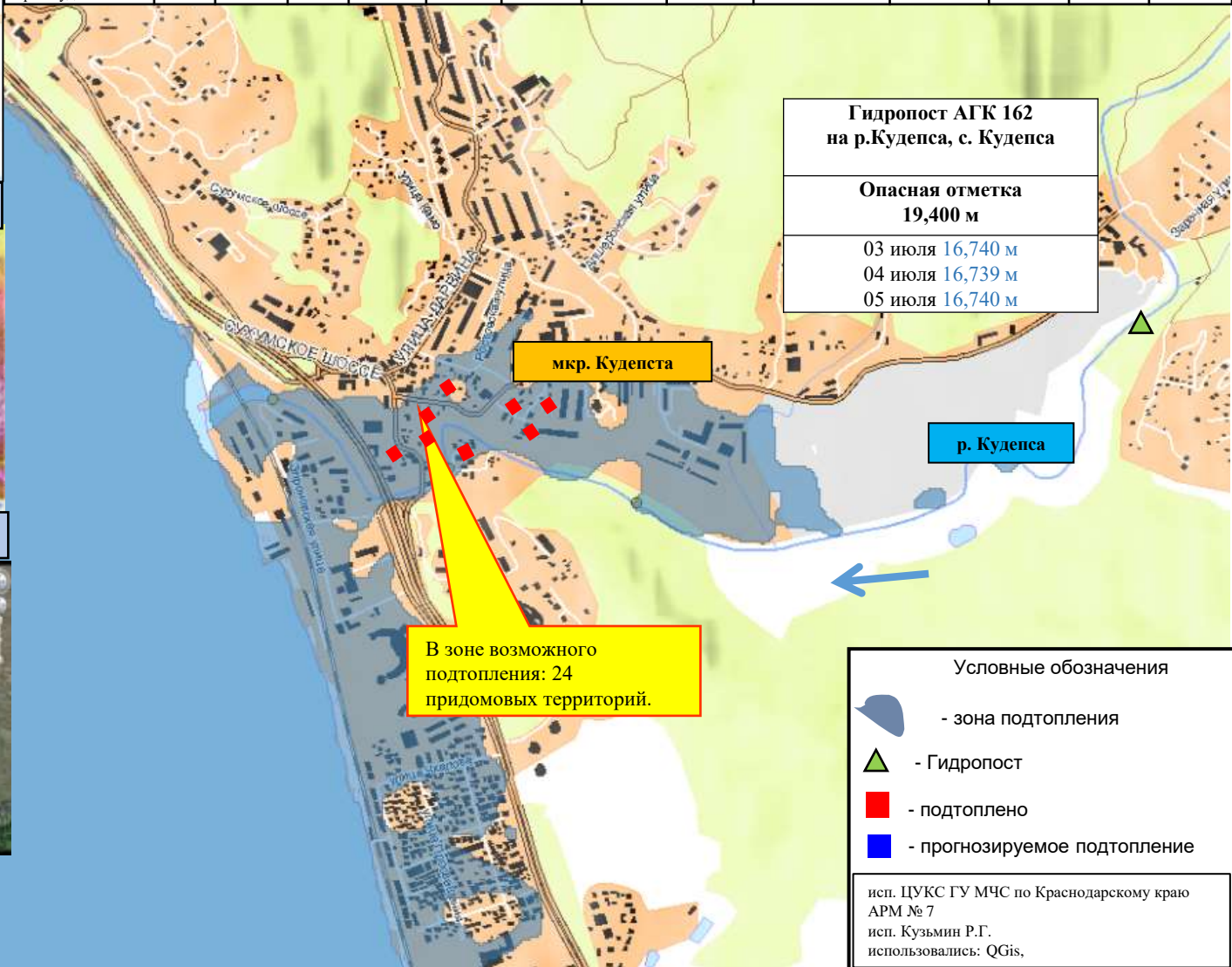
Карта высот



Трехмерная модель



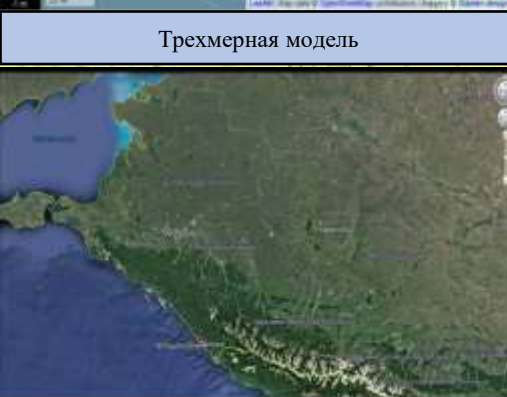
Название населенных пунктов	Характеристика населенных пунктов в зоне возможного подтопления						Уровень подтопления, см	Домов/приусадебных участков в зоне подтопления	Домов/приусадебных участков в зоне возможного подтопления (людей/детей)	Протяженность затопленных дорог, м	Количество мостов в зоне затопления	Количество объектов в зоне затопления	Количество о СЗО в зоне подтопления
	Дома	Население, чел	Детей, чел	Количество мостов	Количество о ПОО	Количество о СЗО							
Муниципальное образование г-к. Сочи													
мкрн. Кудепста	2334	21000	5250	1	0	3	20	0/0	0/12	0	0	0	0



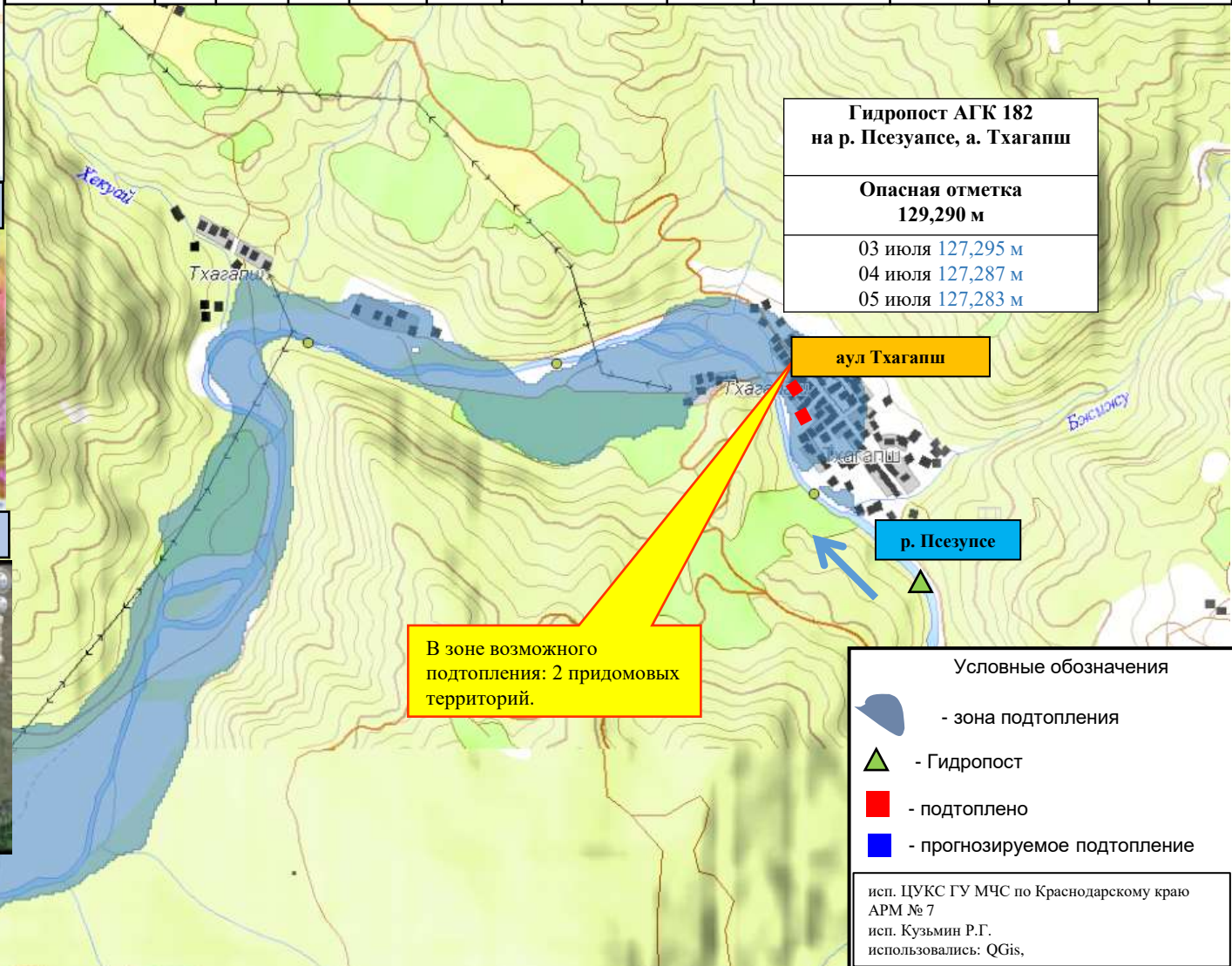
РАСЧЕТ ПОСЛЕДСТВИЙ (МОДЕЛЬ) подтопления в с. Тхагапш МО г. Сочи Краснодарского края (на 22.07.2021)

Прогноз выпадения осадков

Чт 22	Пт 23	Сб 24	Вс 25	Пн 26	Вт 27	Ср 28	Чт 29	Пт 30
+26	+24	+25	+26	+26	+25	+26	+26	+26
+23	+21	+20	+21	+23	+23	+21	+22	+23
Максимальная скорость ветра, м/с								
10	13	6	8	8	8	6	8	11
Осадки, мм								
12,7	51,1	0,1	0,5	5,2	0,4	0,4	0,4	0,4



Название населенных пунктов	Характеристика населенных пунктов в зоне возможного подтопления						Уровень подтопления, см	Домов/приусадебных участков в зоне подтопления	Домов/приусадебных участков в зоне возможного подтопления (людей/детей)	Протяженность затопленных дорог, м	Количество мостов в зоне затопления	Количество объектов в зоне затопления	Количество о СЗО в зоне подтопления
	Дома	Население, чел	Детей, чел	Количество мостов	Количество о ПОО	Количество о СЗО							
Муниципальное образование г-к. Сочи													
с. Тхагапш	71	180	45	2	0	1	20	0/0	0/2	0	0	0	0



РАСЧЕТ ПОСЛЕДСТВИЙ (МОДЕЛЬ) подтопления в Адлер МО г. Сочи Краснодарского края (на 22.07.2021)

Прогноз выпадения осадков

Чт 22	Пт 23	Сб 24	Вс 25	Пн 26	Вт 27	Ср 28	Чт 29	Пт 30
+26	+24	+25	+26	+26	+25	+26	+26	+26
+23	+21	+20	+21	+23	+23	+21	+22	+23
Максимальная скорость ветра, м/с								
10	13	6	8	8	8	6	8	11
Осадки, мм								
12.7	51.1	0.1	0.5	5.2	0.4	0.4	0.4	0.4

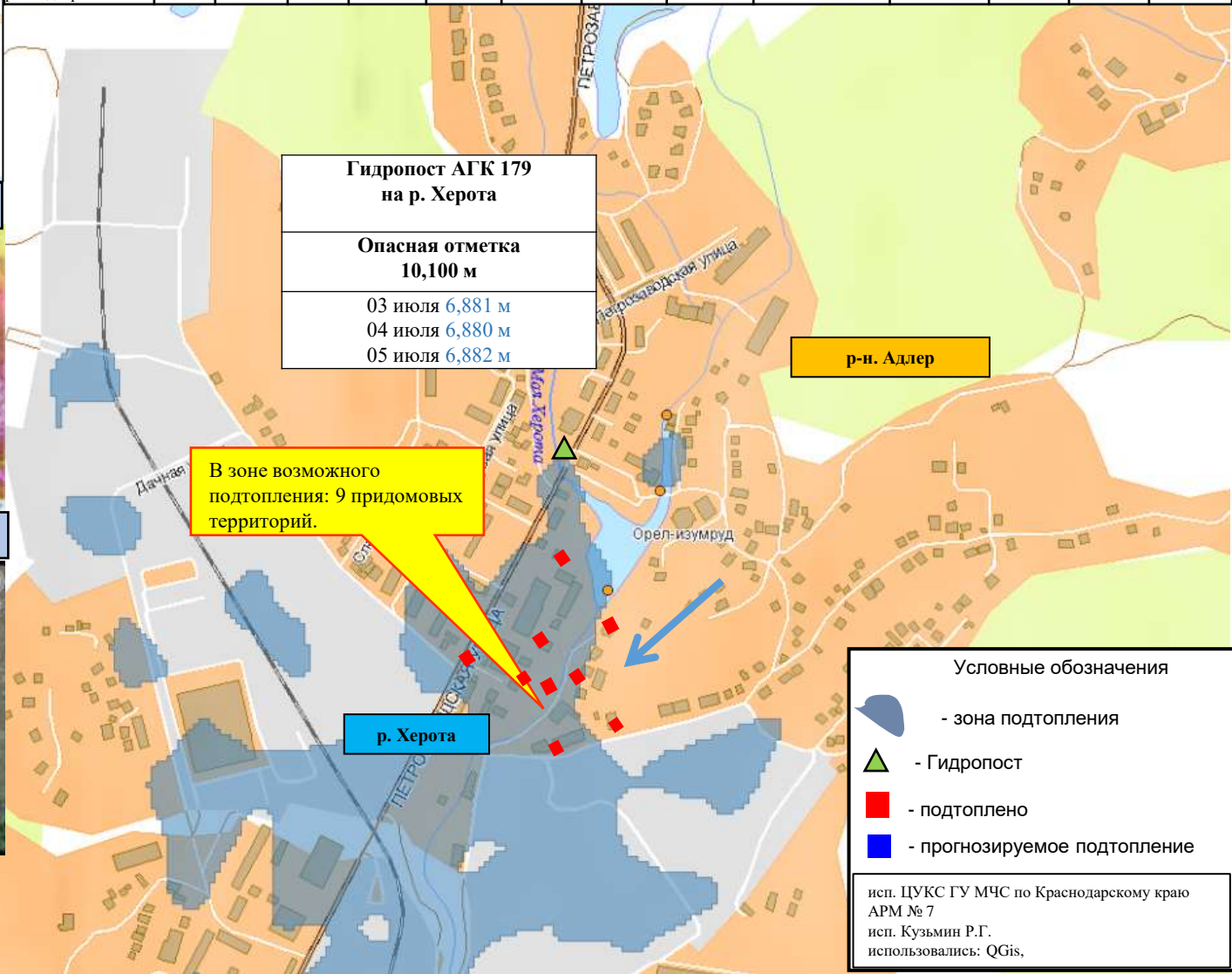
Карта высот



Трехмерная модель



Характеристика населенных пунктов в зоне возможного подтопления							Уровень подтопления, см	Домов/приусадебных участков в зоне подтопления	Домов/приусадебных участков в зоне возможного подтопления (людей/детей)	Протяженность затопленных дорог, м	Количество мостов в зоне затопления	Количество ПОО объекты в зоне затопления	Количество СЗО в зоне подтопления
Название населенных пунктов	Дома	Население, чел	Детей, чел	Количество мостов	Количество ПОО	Количество СЗО							
Муниципальное образование г-к. Сочи													
р-н. Адлер	3851	76612	19153	4	0	40	20	0/0	0/9	0	0	0	0

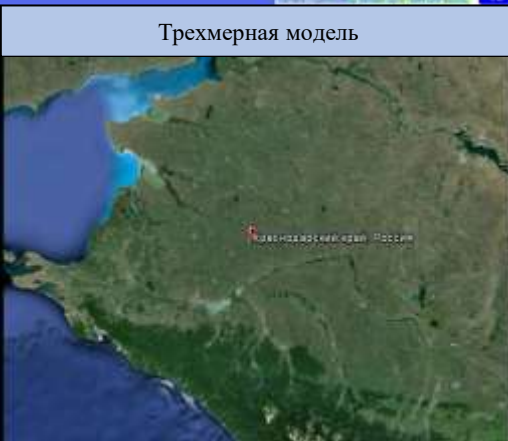
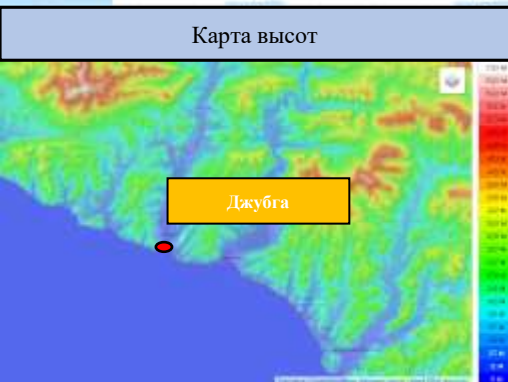


Условные обозначения

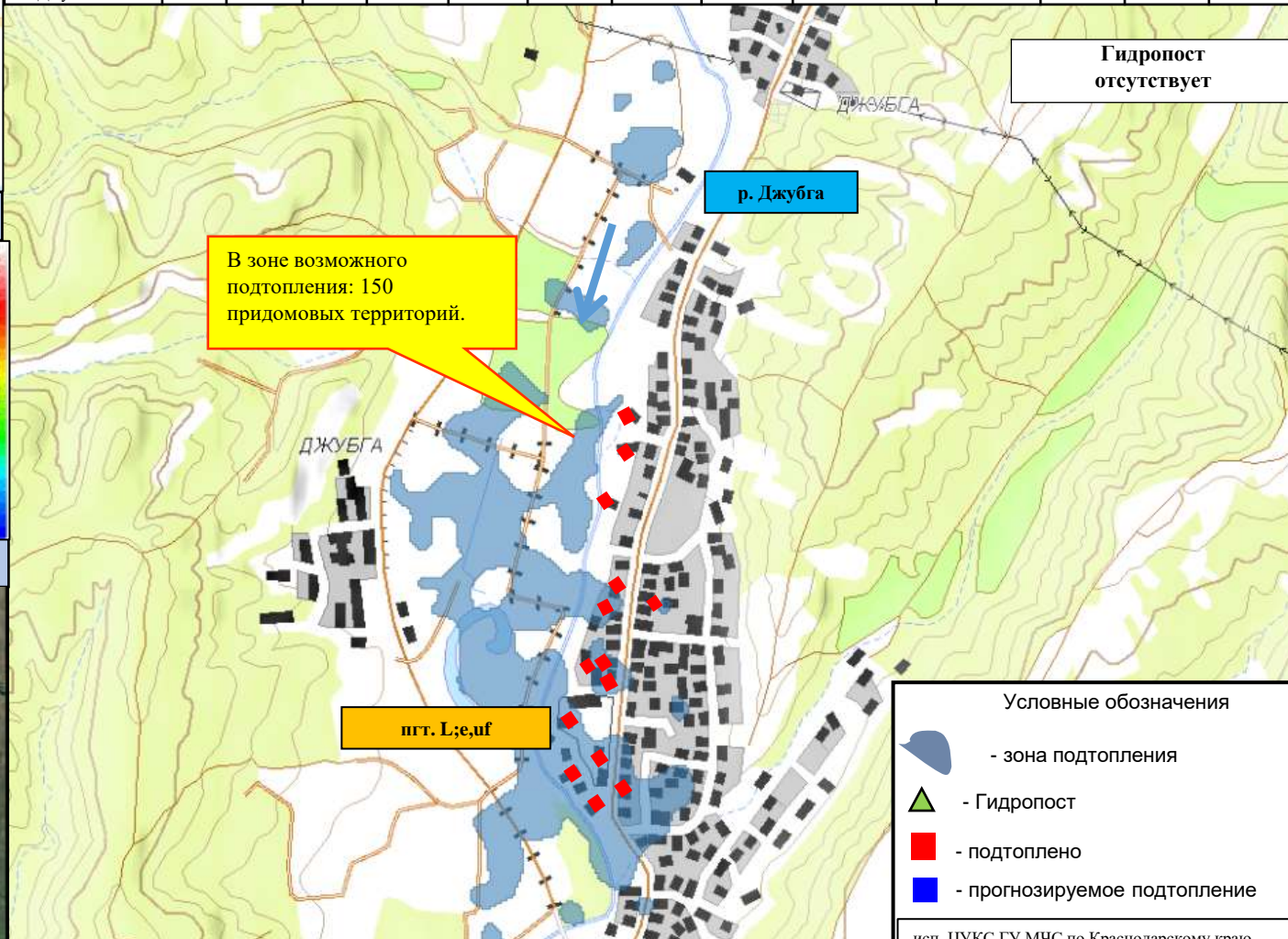
- зона подтопления
- Гидропост
- подтоплено
- прогнозируемое подтопление

исп. ЦУКС ГУ МЧС по Краснодарскому краю АРМ № 7
исп. Кузьмин Р.Г.
использовались: QGIS,

РАСЧЕТ ПОСЛЕДСТВИЙ (МОДЕЛЬ) подтопления в Джубга МО Туапсинский район Краснодарского края (на 22.07.2021)



Характеристика населенных пунктов в зоне возможного подтопления							Уровень подтопления, см	Домов/приусадебных участков в зоне подтопления	Домов/приусадебных участков в зоне возможного подтопления (людей/детей)	Протяженность затопленных дорог, м	Количество мостов в зоне затопления	Количество объектов в зоне затопления	Количество о СЗО в зоне подтопления
Название населенных пунктов	Дома	Население, чел	Детей, чел	Количество мостов	Количество о ПОО	Количество о СЗО							
Муниципальное образование г-к. Сочи													
пгт. Джубга	336	1028	258	0	0	0	20	0/0	120/150	0	0	0	0



Гидропост отсутствует

Условные обозначения

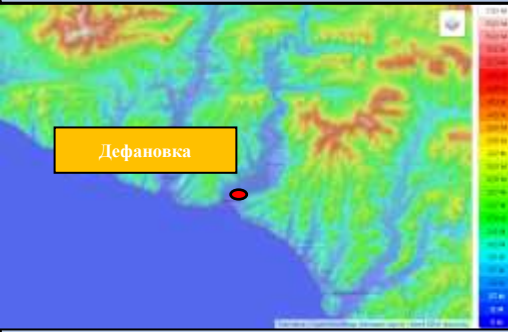
- зона подтопления
- Гидропост
- подтоплено
- прогнозируемое подтопление

исп. ЦУКС ГУ МЧС по Краснодарскому краю
АРМ № 7
исп. Кузьмин Р.Г.
использовались: QGIS,

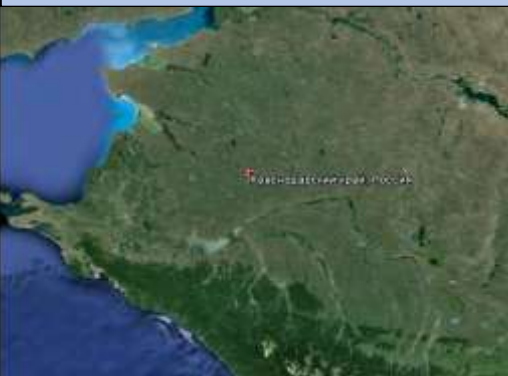
РАСЧЕТ ПОСЛЕДСТВИЙ (МОДЕЛЬ) подтопления в с. Дефановка МО Туапсинский район Краснодарского края (на 22.07.2021)



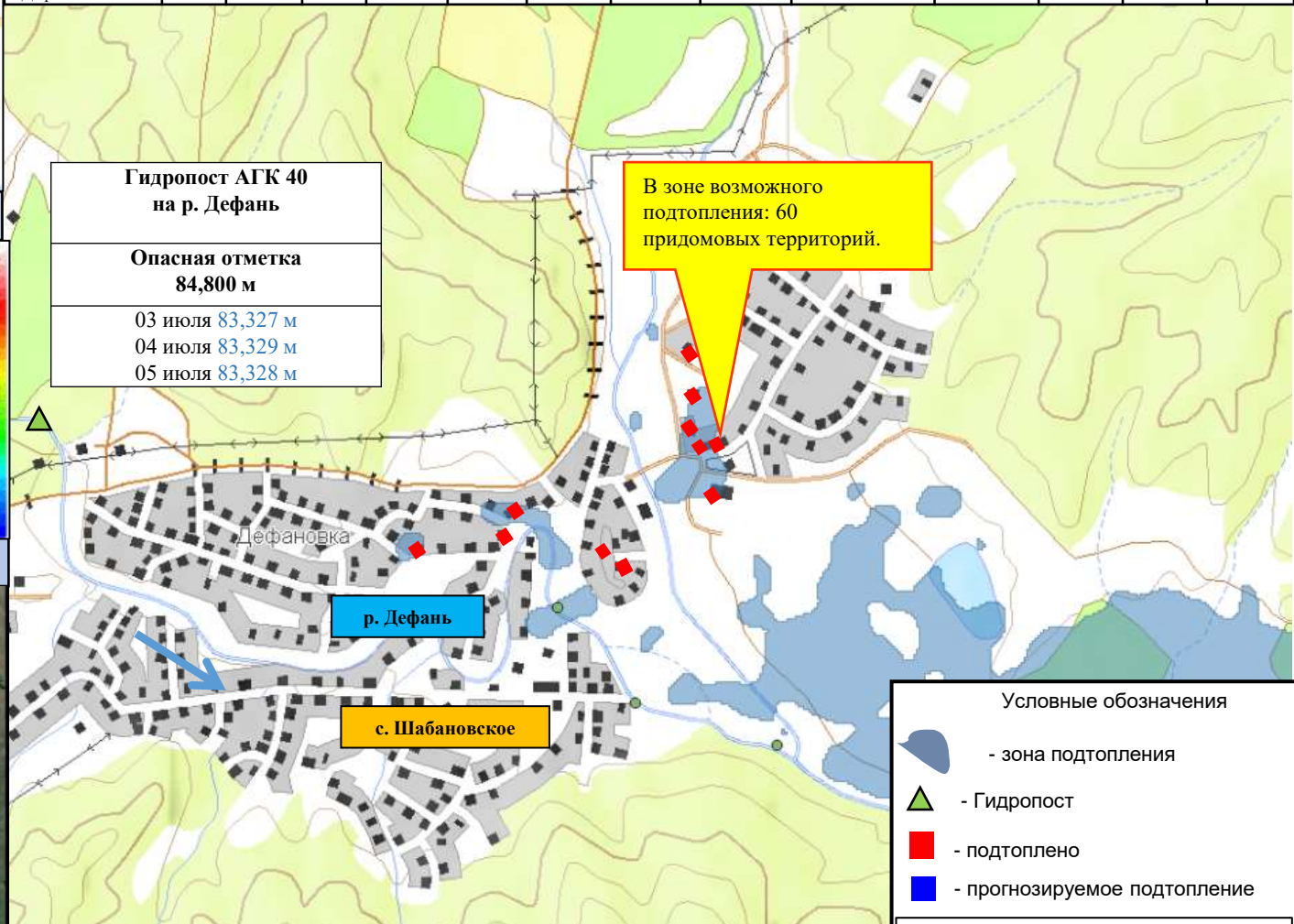
Карта высот



Трёхмерная модель



Характеристика населенных пунктов в зоне возможного подтопления							Уровень подтопления, см	Домов/приусадебных участков в зоне подтопления	Домов/приусадебных участков в зоне возможного подтопления (людей/детей)	Протяженность затопленных дорог, м	Количество мостов в зоне затопления	Количество объектов в зоне затопления	Количество объектов в зоне затопления
Название населенных пунктов	Дома	Население, чел	Детей, чел	Количество мостов	Количество ПОО	Количество о СЗО							
Муниципальное образование г-к. Сочи													
с. Дефановка	729	2032	685	4	1	6	20	0/0	0/60	0	0	0	0

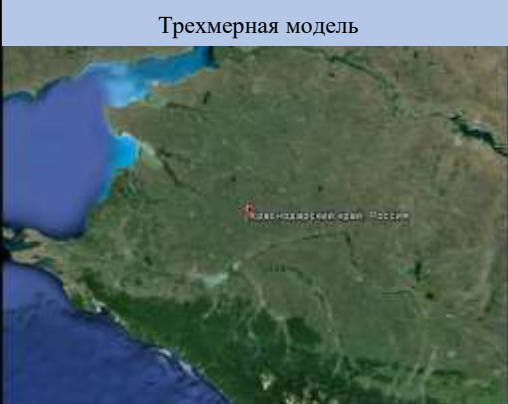


Условные обозначения

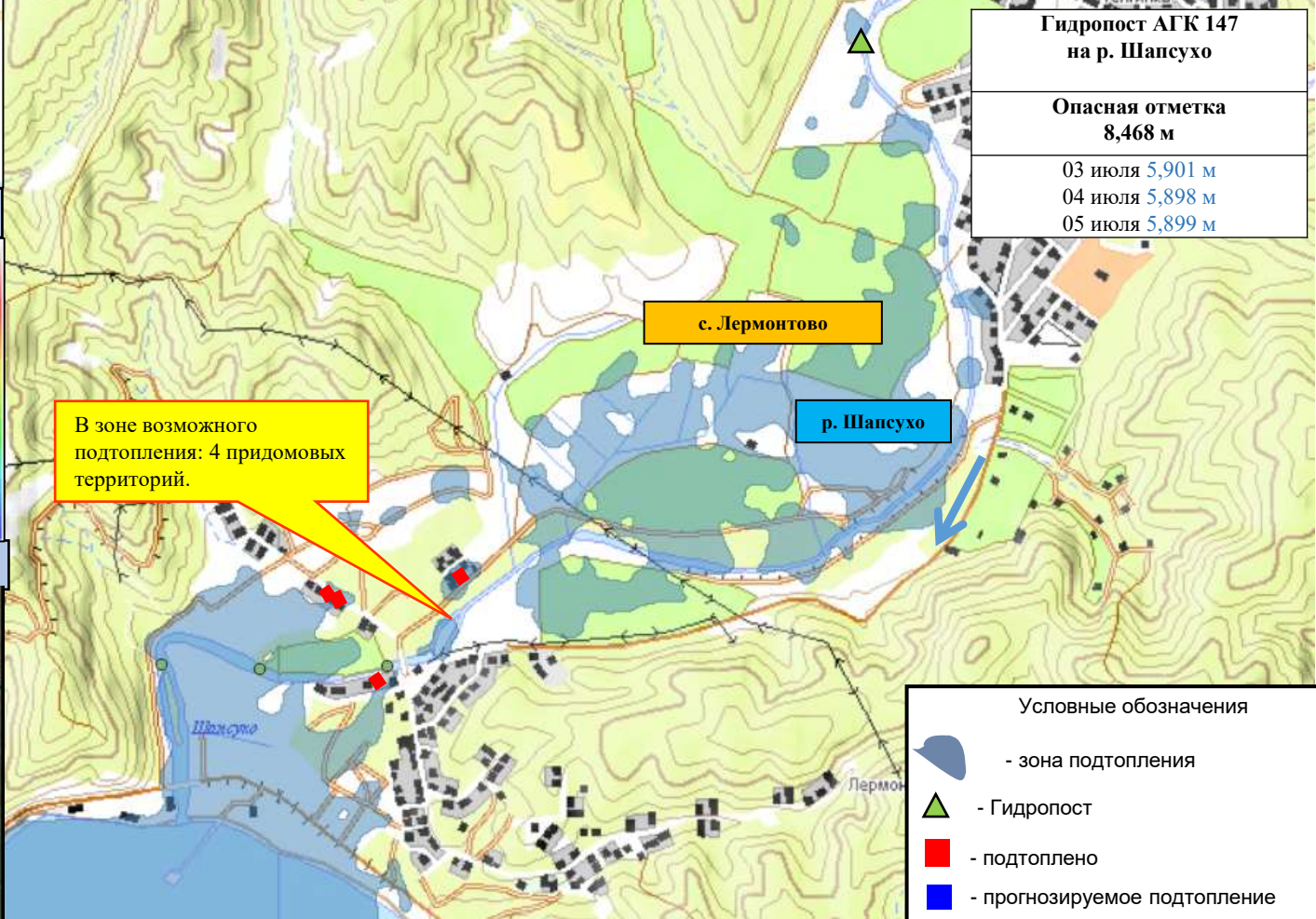
- зона подтопления
- Гидропост
- подтоплено
- прогнозируемое подтопление

исп. ЦУКС ГУ МЧС по Краснодарскому краю
АРМ № 7
исп. Кузьмин Р.Г.
использовались: QGIS,

РАСЧЕТ ПОСЛЕДСТВИЙ (МОДЕЛЬ) подтопления в с. Лермонтово МО Туапсинский район Краснодарского края (на 22.07.2021)



Название населенных пунктов	Характеристика населенных пунктов в зоне возможного подтопления						Уровень подтопления, см	Домов/приусадебных участков в зоне подтопления	Домов/приусадебных участков в зоне возможного подтопления (людей/детей)	Протяженность затопленных дорог, м	Количество мостов в зоне затопления	Количество объектов в зоне затопления	Количество объектов в зоне подтопления
	Дома	Население, чел	Детей, чел	Количество мостов	Количество ПОО	Количество СЗО							
Муниципальное образование г-к. Сочи													
с. Лермонтово	356	1225	364	2	2	2	20	0/0	0/4	0	0	0	0



Условные обозначения

- зона подтопления
- Гидропост
- подтоплено
- прогнозируемое подтопление

исп. ЦУКС ГУ МЧС по Краснодарскому краю
АРМ № 7
исп. Кузьмин Р.Г.
использовались: QGIS,